

令和5年度

入学説明会

入学説明会資料



令和6年2月2日(金)

柏市立豊小学校

令和6年2月2日(金)

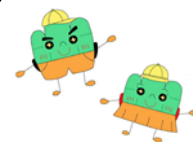
柏市立豊小学校

日課表について

・給食が始まるまでは，3時間授業
(午前中のみ) となります。

※通常，入学式後1週間ほどは午前中のみ
となります。詳細な時程については，
入学式のしおりに掲載されます。

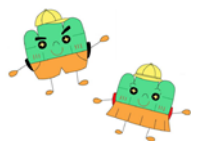
国語や算数など，学びの基礎となる
時間が多いです。特に国語では，
読むこと，書くこと，話すこと，
聞くことをくり返し行います。



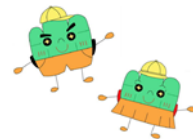
れいわ5ねんど 1ねん1くみ につかひょう					
かしわしりつゆたかしょうがっこう					
とうこうじこく 7:50-8:10	月	火	水	木	金
	あさのあいさつ		けんこうかんさつ	しゅれんらく	
8:15-8:25					
8:25	じくじ	じくじ	じくじ	じくじ	じくじ
9:10					
9:20	きんぎょ	きんぎょ	たいく	ずい	きんぎょ
10:05					
10:25	せいかつ	たいく	きんぎょ	ずい	たいく
11:10					
11:20	たいく	じくじ	せいかつ	じくじ	おんがく
12:05					
きゅうしょく 12:05	きゅうしょく				
12:50					
ひるやすみ 12:50	ひるやすみ		ゆたか タイム	ひるやすみ	
13:07					
ぞうじ 13:10	ぞうじ			ぞうじ	
13:25					
れんらく 13:25	しゅれんらく				
13:30					
13:30	おんがく	がっか	じくじ	せいかつ	じくじ (ま)
14:15					
14:15	かえりのあいさつ				
14:20					

入学式について

- ・ 日時 令和6年4月11日（木）
開式 10:00
※受付時間 9:00～9:30
- ・ 受付場所 A棟児童昇降口
- ・ 提出物 **入学通知書**
児童指導資料 非常時引き渡しカード
緊急用連絡カード 心臓検診調査票



入学までの準備について



《ご家庭で用意していただくもの》

□ランドセル（軽くて、丈夫なもの）

□上履き（白のバレースューズ）

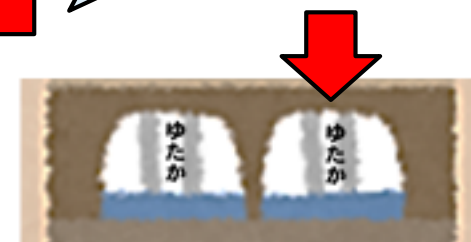
つま先のゴムの色は、問いません。

□上履き袋

黄色い帽子とランドセルカバー（黄色）は
学校で用意します。



つま先、かかとの2か所に
記名してください。



入学までの準備について

《ご家庭で用意していただくもの》

□ 筆箱

□ 鉛筆 2B無地の鉛筆 5本くらい
赤青鉛筆 1本 なまえペン

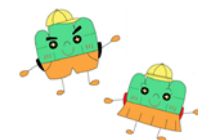
□ 消しゴム 白のもの

□ 定規 15cm程度

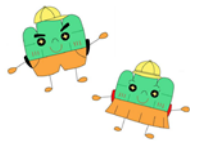
二つ折りにならないもの

□ 下敷き なるべくアニメやまんが等の
イラストが入っていないもの

筆箱は、えん筆が1本ずつしまえる箱のタイプが望ましいです。物の整とんや管理がしやすくなります。



入学までの準備について



《ご家庭で用意していただくもの》

□ 道具箱

□ 色鉛筆

12~16色程度

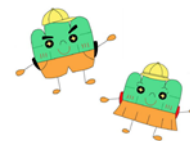
□ クレヨン

12~16色程度

□ カスタネット



入学までの準備について



《ご家庭で用意していただくもの》

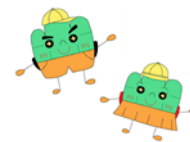
□防災頭きん

カバーつきで、
できれば防災加工
してあるもの

カバーからの出し入れの仕方を、
ご家庭でも練習してください。



入学までの準備について



《ご家庭で用意していただくもの》

□体操服・赤白帽子

上・・・白（オレンジのラインまたは無地）

下・・・紺のハーフパンツ

洗たくが間に合わないときは、
無地の白いTシャツを体操服の
代わりとして着用することもで
きます。

※購入できるお店

平和堂

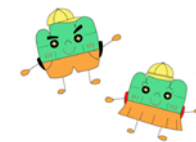
衣料センターモリ

東京堂

必ず記名してください。



入学までの準備について



《ご家庭で用意していただくもの》

□体操服袋

ひもの長さは
長すぎないように
してください。

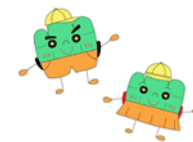
たて
35cmくらい



よこ 30cmくらい

□雑巾 2枚 (1枚には記名をする)

入学までの準備について



《ご家庭で用意していただくもの》

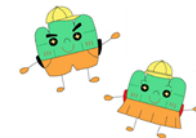
□布製の手さげ袋 2枚

(学習用具・図書の本の持ち帰り用)

(横30cm×縦35cm位の袋)



入学までの準備について



《ご家庭で用意していただくもの》

□給食袋

ランチョンマット

マスク

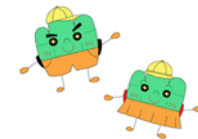
口ふきハンカチ



給食袋のひもの長さは、袋の口をしぼったときの長さが20cmぐらい。



入学までの準備について



《ご家庭で用意していただくもの》

□道具袋（小物収納，15×20cm程度）

【はさみ・のり（液状）・セロテープ
ホチキス（針も）】

□油粘土・粘土板

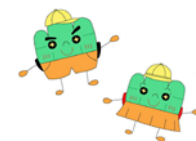
□折り紙



入学までの準備について

《ご家庭で用意していただくもの》

- ・全ての物（鉛筆やクレヨンは1本ずつ）に名前を書いてください。
- ・幼稚園・保育園・こども園で使用したものでかまいません。



入学までの準備について

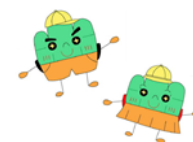
《入学してから学校で一括購入するもの》

- ・各教科のノート
- ・連絡帳
- ・連絡帳袋

《入学後、ご用意していただくもの》

- ・鍵盤ハーモニカ
- ・絵の具セット
- ・タブレットケース

入学後、学校から購入の案内があります。



入学までに心がけたいこと

(1) 習慣をつけておきたいこと

- ・正しいあいさつ
- ・よい返事
- ・自分のことは自分で

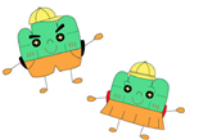
自分で着替えができるように

ランドセルの開け閉めが一人でできるように

トイレの使い方(和式トイレ)

- ・話の聞き方

学校生活の基本となる
習慣です。



入学までに心がけたいこと

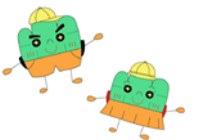
(2) 教えておいていただきたいこと

- ・名前の読み方
- ・話し方

困ったことがあっても、泣かずに話せるように。

(3) その他

- ・虫歯等の疾患のある場合は、入学前に治療を。
- ・持病や強いアレルギーがある場合は、入学後担任に連絡を。

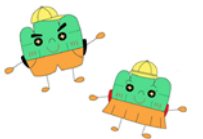


1年生の学校生活（令和5年度）

入学式



新しい友だちや担任との出会いを大切にします。

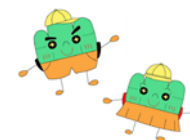


1年生の学校生活

1年生を迎える会 防犯教室



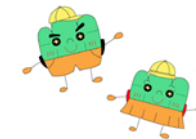
全校集会・学年集会などを通して、
集団での活動も学びます。

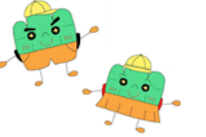


1年生の学校生活

運動会

表現運動，個人走などが行われます。





1年生の学校生活

ミュージックコンサート



音楽を通して情操面を育てます。

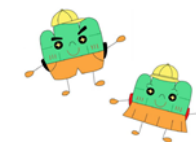


1年生の学校生活

校外学習



普段の学校生活ではできない体験を行い、友だちと協力することや公共の場でのマナーなどを学びます。

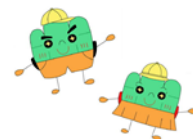


1年生の学校生活

授業の様子



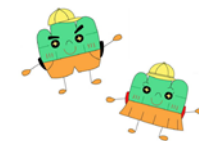
個々に集中しながら考えたり、
友だちと考えを伝え合ったり
しながら学びます。
タブレット端末を用いて、動
植物の観察をしたり、学習の
ふり返しを行ったりもします。



1年生の学校生活

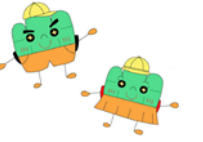
なかよし活動

異学年交流



全学年児童の縦割りグループでの遊び，2年生との学校探検，6年生から生活の仕方を教わるなど，学年を越えた交流もあります。





1年生の学校生活

幼保こ小交流会

入学前の子どもたちとの交流会もあります。

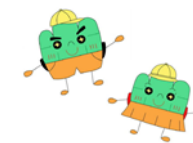


1年生の学校生活

給食



おいしい給食も楽しみの一つです！



お知らせ

①保健室より（資料9～11ページ）

よりよい生活習慣が築けるように

②学区及び登下校コース

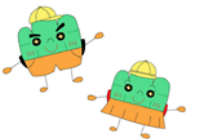
資料12ページのQRコードから

③校納金の手続き

2月22日（木）までにお願ひします

④給食費について

改定予定 3月に柏市HPに詳細が載ります



個人情報の扱いについて

学校ホームページや学校便り等に，お子様の活動の様子がわかる写真を掲載することを許可いただけるかどうかの確認です。

一度，学校ホームページを見ていただき，ご回答をお願いします。



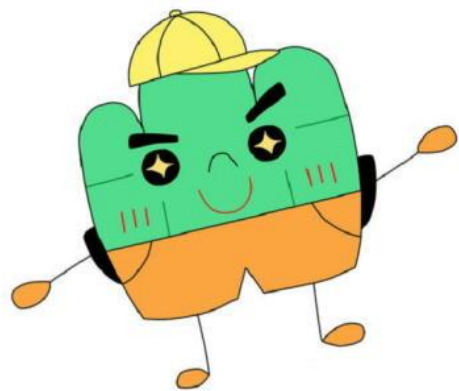
← 学校ホームページ

個人情報の扱い

回答フォーム



元気な1年生が
入学してくることを
楽しみにしています



豊小学校 職員一同

