

*新一年生につきましては、入学後にPTA役員を決めさせていただきますので、
必ずご一読くださいますようお願いいたします。

令和4年度

PTAのしおり



柏市立豊小学校PTA

このしおりは6年間使用しますので、
大切に保管をお願いします。

目 次

1. 豊小PTA運営組織図・・・・・・・・・・・・・・・・・・ 2
2. 役員の選出について・・・・・・・・・・・・・・・・・・ 3
3. 役員および付随組織の活動概要・・・・・・・・・・ 4

はじめに

<PTAとは>

PTAとは、Parents(両親) Teachers(先生) Association(会)の3つの頭文字をとってPTAと呼んでいます。

<PTAの目的>

子どものことを想う保護者と先生が協力して学校運営に携わり、『子どもの学習環境を整えていくこと』です。

豊小のPTAは自主独立の団体で、その会員は豊小の保護者と教員で構成されています。保護者と教職員が対等な立場で『子どもの教育』について語り合い、地域と学校がよきパートナー関係を築くことが大切です。

PTA役員の活動量や内容につきましては以前より、そしてコロナ禍をきっかけにますますの見直しを行い、より効率よくみんなで分担して活動できるように改善しています。

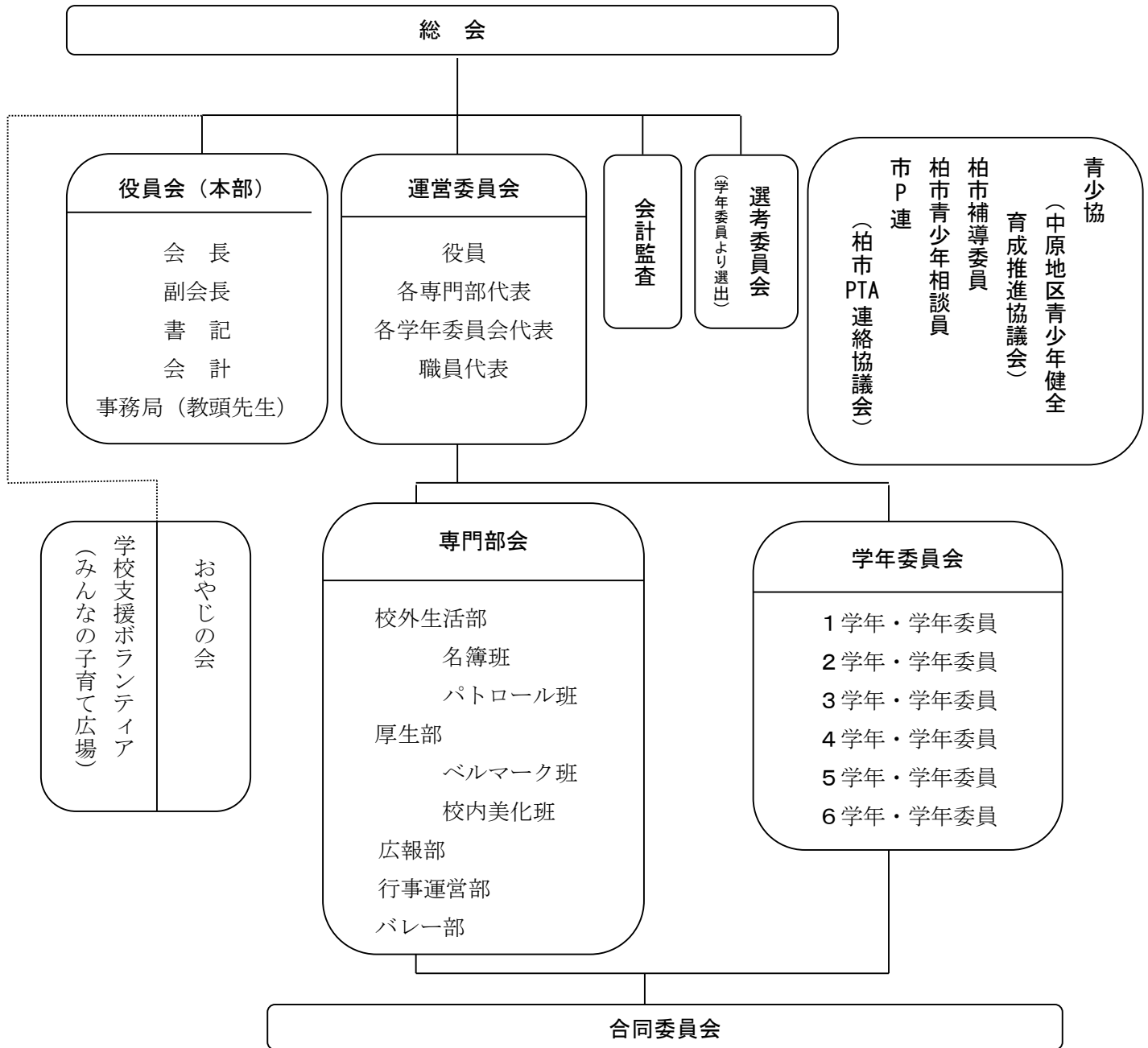
多くの方に活動に参加いただき、常に進化させていきたいと思えます。ご家庭のご事情の許す範囲で、出来る方は何回でも、そうでない方もお子様がこの豊小に在学中に、ぜひ一度ご参加ください。

<その他>

子ども達が安全に登校できるよう見守る為の旗振り（年間3回程度）や、ボランティア等は全保護者にご参加をお願いしております。

そのとりまとめはPTA役員が行い、保険等もPTA会費によって運営されております。

1. 豊小PTA組織運営図



各種会議	
総会	年1回、年度始めに開かれる。 但し、必要と認めた場合は臨時総会が開かれる。
役員会	会長1名・副会長2名・書記2名・会計2名・事務局(教頭先生) で構成され、適宜開かれる。
運営委員会	役員8名・各専門部より1~2名・学年委員会より 各学年1~2名で構成され、適宜開かれる
専門部長会議	必要に応じ、要請があれば適宜開かれる。
学年委員長会議	必要に応じ、要請があれば適宜開かれる。
合同委員会	全役員・部員・委員により、適宜開かれる。

2. 役員の選出について

<専門部>

各学年で指定人数を選出します。前年度2月頃募集し、前年度末までに決めます。
学年委員は2学年から5学年までは学年で各3名程度を選出し、選考委員を兼任します。
1学年は各クラス2名を選出し、うち1名は選考委員を兼任します。
6学年は各クラス2名を選出し、全員が卒業対策委員を兼任します。

なお、家庭数および児童数の増減により変更になることもあります。

	1年	2年	3年	4年	5年	6年	計
校外	2	5	2	5	3	1	18
厚生	1	1	1	4	3	0	10
広報	0	3	1	3	1	0	8
学年	1名×3組 3	1名×3組 3	1名×3組 3	1名×3組 3	1名×3組 3	2名×3組 6	21
合計	6	12	7	15	10	7	57

※厚生のベルマーク班は令和3年度募集無し

(令和3年度)

<本部役員・中原地区役員>

選考委員により選出します。前年度9月頃に募集し、2月頃までに決定します。

本部

	会長	副会長	会計	書記	監査
人数	1	2	2	2	2

任期2年で、2名のうち1名が毎年入れ替わります。

中原地区活動役員

	任期	募集方法・時期	人数	備考
柏市補導員	2年	学校より・9月頃	1～2	
柏市青少年相談員	3年	学校より・9月頃	2～3	
青少協	1年	選考より・9月	1	
市P連	2年	選考より・9月	1	隔年募集

<中原地区とは>

中原中学校区ともいい、**中原中学校・豊小学校**から成り、活動対象のエリアは上記学校の学区を統合した範囲になります。

3. 役員及び付随組織の活動概要

※活動内容は毎年見直しをし、改善を行っておりますので変更することがあります。

● 校外生活部

子どもたちの校外生活の安全に関すること。交通対策に関すること。
「名簿班」・「パトロール班」に分かれて活動（助け合えるところは双方で行う）
移動交番（参加できる人） 14：40～15：30 （名簿班・パトロール班共に）

* 「名簿班」（交通安全・旗当番管理）

- ・交通安全指導当番一覧表（旗当番）の作成、配付（年3回）
- ・新入生・転入生のデータ入力
- ・新一年生保護者対象の旗当番の説明会（2月、新入生説明会時）
- ・転出者等の旗当番の交替
- ・交通安全指導記録の配付、回収、フォロー

* 「パトロール班」（防犯・安全対策・パトロール）

◎緊急時パトロールボランティア、防犯ボランティアのとりまとめ

- ・協力者の募集
- ・自転車用パトロールプレートの作成・配付、腕章の配付・回収（プレート150枚作成の場合 1時間半程度）
- ・緊急時パトロールボランティアの連絡網及び名簿の作成

◎南柏祭りパトロール

7月中旬（18：30～、20：00～ どちらか1回1時間程度）

◎こども110

- ・協力者（店舗・個人宅）に、翌年の協力を確認（44件）・名簿作成
- ・こども110マップの作成及び配付
- ・協力者名簿、マップ・活用状況報告書を市P連へ提出

◎夏・冬休みパトロール

- ・夏休み6回以上
- ・冬休み3回以上（各自都合の良い時に1回20～30分程度）

● 厚生部（校内美化班）（ベルマーク班）

文化、教養の向上に関すること。学校環境美化に関すること。保健環境に関すること。
「校内美化班」・「ベルマーク班」に分かれて活動（助け合えるところは双方で行う）

* 「校内美化班」（主にトイレ掃除）

- ・校内美化（1学期2回、2学期2回、3学期1回 各1時間程度）
分担振り分け、道具等の準備、片付け
トイレ掃除ボランティア募集・手紙配付・とりまとめ
- ・運動会前のトイレ掃除と草むしりの準備、手紙配付
- ・運動会終了後のトイレ掃除

* 「ベルマーク班」

- ・ベルマーク（インクカートリッジ）収集、送付作業（3時間程度）
- ・ベルマーク回収案内手紙作成、配付
- ・ベルマーク作業ボランティア募集・手紙配付・とりまとめ
- ・ベルマーク講習会出席
- ・収集送付作業用備品の確認、準備

●広報部

P T A広報誌の編集、発行に関すること

- ・ P T A広報誌「ふれあい」年1～3回発行
内容打ち合わせ、取材、編集、印刷業者に依頼後発行、配付
- ・ 柏市P T A広報誌向け「誌面作りの講習会」参加（年2回。5月、11月 or 12月）
- ・ コンクール出品
- ・ 広報誌保存作業

●学年委員

1学年は各学級2名（うち1名が選考委員を兼任）

2学年から5学年は学年各3名（選考委員を兼任）

6学年は各学級2名（全員が卒業対策委員を兼任）

- ・ 次年度クラス役員を選出（3～4月）
- ・ カーテン洗濯（夏休み中予定）
- ・ 運動会の事前準備
- ・ ゆずり葉コンサートの手伝い
- ・ 持久走大会の安全対策

* 1年生・親子レクの企画、準備、開催（5月頃、2～3回の打ち合わせ）

- ・ 給食試食会の手伝い（時期未定）

* 2年生 運動会事前準備（トイレ用ブルーシートカット）

* 3年生 カーテン洗いの振り分け、お手紙作成・配付

* 4年生 持久走大会の安全対策の振り分け、お手紙作成・配付

* 5年生 選考委員活動取りまとめ

* 6年生 卒業対策委員

☆選考委員活動概要（1～5年）

- ・ 本部選考委員としての活動
- ・ 次年度の本部役員、会計監査、市P役員、青少協常任理事の選出
- ・ アンケートの集計、候補者への連絡

●行事運営部（6名）（任期2年） ☆R.4年度より新設☆

学校で行われる行事に関すること

- ・ 各行事に必要なボランティア募集・とりまとめ

5月 運動会

11月 秋のミュージックコンサート

12月 ゆずり葉コンサート

他、学校からの要望があった行事での受付、誘導、準備、片付け等

● 本部役員（7名）任期2年

PTA活動の運営に関すること全般

- ・ 総会、役員会、合同委員会、運営委員会等の開催（随時）
- ・ PTA経理管理
- ・ 講習会等の参加
- ・ 総会資料、PTAのしおり、PTAだよりの作成

- 4月 入学式出席、PTA総会・合同委員会の開催
- 5月 市P連定期総会出席
- 8月 東町会夏祭りの手伝い
- 10月 青少協講演会出席、中原中運動会来賓出席
- 2月 新入生説明会出席（PTA活動への参加願い、説明）
- 3月 卒業式出席

● 監査役（2名）任期2年

- ・ 年度末にPTA会費、学校給食費の帳簿監査を行う
- ・ 青少協の会計担当（活動概要は青少協参照）

○ PTAバレー部

PTAバレーボール大会（8月・市P連主催）に参加（ここ数年は開催されず）。
初心者大歓迎です。部員は随時募集しておりますので、別途案内をご覧ください。

○ 合唱部

ミュージックフェスタ（1月・市P連主催）に参加（ここ数年は開催されず）。
月2回程度、水曜日に活動しています。
ミュージックフェスタ参加の際は中原中学校合唱部と合同なので情報交換もできます。
部員は随時募集しておりますので、別途案内をご覧ください。

中原地区活動役員

● 柏市補導委員（任期2年 年齢不問 男女問わず）

- ・ 中原地区の夜間パトロール（月1回、週末PM7:00～8:00）
- ・ 柏駅周辺の街頭補導（3ヶ月に1回程度、月曜～金曜）
補導センターの方とパトロール ①9:45～ ②15:00～ ③16:00～ ④19:00～
①～④の中から自分の都合に合わせて参加する（1h弱）
- ・ 補導キャンペーン（毎年10月土曜）
- ・ その他に夏祭りのパトロールや研修会あり（都合の良い方が出席している）

*その他

- ・ メンバーの都合に合わせて参加することが可能です。

● 柏市青少年相談員（任期3年 55歳以下 男女問わず）

- ・ 夏休みのオーバーナイトハイク（8月）
- ・ わんぱく子ども祭（11月）
- ・ その他、中学校地区ごと行事を企画、運営
- ・ 学区会（月1回）、部会（年8回くらい）

*その他

- ・ 基本、土日の活動です。
- ・ 企画会議などは中学校区ごとにメンバーの都合の良い時間帯で計画し集まっています。

● 青少協（青少年健全育成推進協議会）

常任理事（1名 任期1年）

- ・ 総会（5月）、講演（10月）出席
- ・ ゆずり葉コンサート（2学期中）開催
- ・ 代表者会（年3回、基本は土曜日10:00～12:00。日曜日になる可能性あり）、
執行部会（月1回 19:00～中原中地域ルームまたは豊町東町会ふるさと会館）出席
- ・ 南柏祭りのパトロール（夜）
- ・ 豊町東町会夏祭りのパトロール、駐輪係

会計担当（豊小会計監査2名 任期2年）

- ・ お金管理、物品購入

校外担当（校外生活部 2名）

- ・ 青少協、代表者会に出席（年3回、土曜日10:00～12:00）
- ・ 10月は代表者会后、講演会にも出席
その他必要に応じて活動します。

● 市P連（柏市PTA連絡協議会）（1名 任期2年）

豊小PTAの代表としての協議会との連絡役

1年目は各部に所属し活動するが、2年目は発行誌の受け取りのみ

- ・ 総会（5月）出席
- ・ 定例会、分科会出席（1年目のみ）