

通級指導教室

柏市立土中学校 特別支援教育コーディネーター

通級指導教室担当 深野 剛

皆と一緒に考えたり、話し合ったりするのはわかってはいるけど...やらないといけないのはわかっているけど...うまく話にはいれないな...

何度も何度も練習しているのに...
どうもうまくいかないな...

話をしている人に集中したいのに...ほかの音や動きが気になって話の内容が全然入ってこないな...

皆のペースに合わせなきゃいけないのはわかっているけど…遅れてしまうことがあるな。..

話を聞いていたのに、しばらくすると…忘れてしまうことが多いな。..

話している内容を理解するのが苦手だな。だから、質問ばかりして、困らせちゃってるかもな。..

できる度合いは、一人ひとり違う！

みなさんは…
同じことができるようにプログラミングされた

「ロボット」ではありません。

むしろ、今のAI（人工知能）を搭載したロボットもできる度合いは1台1台違う！



できる度合いは、一人ひとり違う！

これは…
ダメでもいけないことでもなく、むしろ…

「素晴らしいこと」です。

それぞれの**『特性』**がある！

そんな自分の**『特性』**に…

しっかりと向き合って…目を向けて…

- ・どうしたらうまくいくかな？
- ・どうしたらもっとできるかな？

を考える場所が！！！！

「通級指導教室」

そして…
学校（クラス）や家庭、社会にでたときに、
「自信を持って」活動していくために

『準備』をしていく場所です！

自分の特性としっかりと向き合うと…

自分に合った活動を見つけ、活躍
している人たちがいます。

（通級指導教室を利用したわけではありませんが。）

例えば…



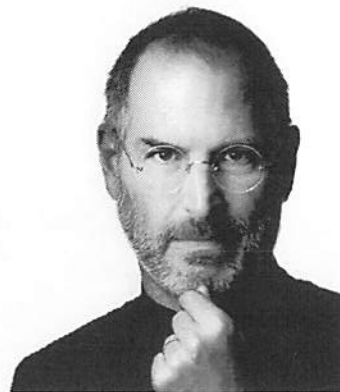
米津 玄師



SEKAI NO OWARI
深瀬 慧

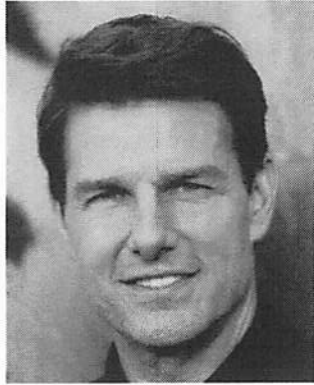


さかなクン

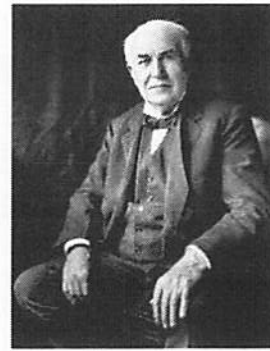


スティーブ・ジョブズ

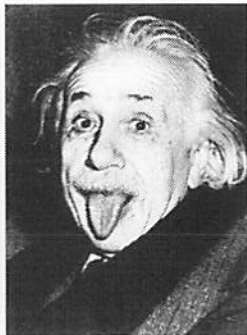




トム・クルーズ



トーマス・エジソン



アルベルト・アインシュタイン

そんな自分の『特性』に…

しっかりと向き合って…目を向けて…

- どうしたらうまくいくかな？
- どうしたらもっとできるかな？

を考えると…

自分に合った活動を見つけ、活躍できることが増える！

その場所が…

「通級指導教室」

学校（クラス）や家庭、社会にでたときに、

「自信を持って」活動していくために

『準備』をしていく場所です！

最後に…

- お子様の「特性」を否定しないでほしいです。
（普通〇〇でしょ。何やってんの？何でできないの？）
- できないことに目がいきがち…「できていること探し」へ
⇒今、できることは何かないか…
- 何か困った事や悩み事があったら、
特別支援教育コーディネーターにご相談を！