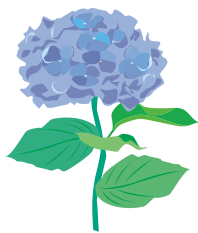


# 紫陽花

あじさい

土中学校だより



柏市立土中学校 学校だより第1号  
生徒数 207名 (男子 115名 女子 94名)  
TEL 04-7172-4809 FAX 04-7174-5846

<http://www.tsuchi-j.kashiwa.ed.jp/>

令和元年5月14日発行

すすんで挨拶・学習・奉仕!

## ★もうすぐ中間テスト

今週末に中間テストがありますが、みなさんの中には『どうしたら良い点がとれるのか?』『平均点より上がいいなあ』と思っている人も結構多いのではないかと思います。そこで、こんなに間際ですが、点数を上げるための一つの方法を教えます。『え~そんなことで点数があがるの?』と思う人もいるかもしれませんが騙されたと思って1、2度ためしてみてください。その方法というのは『自分のきちんと理解したことをまだ理解していない人に教えてあげる』ということです。人はいくつかの教科があれば良く理解できているものもあれば、今一步の分野もあるものです。図に表すと『理解がまだ不十分』<『だいたいわかる』<『きちんとわかる』<『そのことを人に教えられる』となります。友達ポイントなりをきちんと教えられるということはテスト範囲での重要な所をきちんと理解しているということです。土中の生徒の理解力全体が向上すれば入試等の外での試験で土中のみんなが合格するというのもありえるわけです。

とりあえず、騙されたと思ってためしてみてください。

## ★規律正しい学校生活を送りましょう

10日間という長いゴールデンウィークも終わり新しい学年、新しいクラスにも大分なれてきた頃です。4月の緊張の毎日から少し解き放たれて、その開放感とともに少し気が緩んでくるのもこの時期です◆4月の当初に返り、自らの行動を常に振り返って改善していくようにしましょう。

## ★保護者面談

5月7日(火)より4日間にわたって保護者面談が行われました。今年度も家庭確認および保護者面談の、現在の形とさせていただいております◆担任と十分お話ができたでしょうか。保護者面談は日程の関係上1件あたり15分前後の時間しかとれませんでした、お子様のことで相談等ありましたらいつでも担任までご連絡ください。

## ★学習会スタート

柏市より助成を受け土中学校独自の事業として毎年学習会を行っています。そして今年もまた4月15日(火)より学習会がスタートしました◆越山祐子(数学)、川上美穂(英語)両先生を講師にお迎えし、毎週1回約2時間の放課後学習会です◆「一生懸命がんばっている子供たちに会えるのを、私たちは本当に楽しみにしているんです!」と両先生が口をそろえて言って下さっています。こちらこそ感謝しております!!◆今年度は3学年合わせて28名の希望がありました。中間テスト間近です。さあ、みんながんばれ!!

## ★清掃に一生懸命取り組んでいます!

本校は朝清掃です。朝の会が終わると5分後に10分間の清掃に取りかかります◆廊下、昇降口、教室と、どの分担場所も一生懸命に取り組んでいる様子が見られます◆明窓浄机。明るい窓と清らかな机。明るく清潔な廊下や教室は気持ちの良いものです。良い勉強をするにはまず、美しい環境を整えることが基本です。

## ★6月の主な行事

- 4日(火) 1年ネットいじめを許容しない集団の雰囲気を醸成するための授業  
学習会 18:15~
- 5日(水) 1年校外学習 上野方面
- 7日(金) 生徒総会・授業公開週間~16日
- 10日(月) 授業公開週間~15日
- 11日(火) 学習会 18:15~
- 13日(木) 期末試験前朝練習停止~21日
- 15日(土) 学校公開日、PTA 除草作業、進路保護者会、高校説明会
- 17日(月) 振替休業日 試験3日前諸活動停止
- 18日(火) 学習会 16:15~
- 20日(木) 期末試験1日目(国・英・理)
- 21日(金) 期末テスト2日目(社・数・保体)
- 25日(火) 命大切集会 学習会 18:15~