

校時表と登下校時刻

7:50 昇降口 開く
8:15までに「登校」

4月 給食始まるまで
11:45下校

4月中旬～9月中旬
月のみ 13:15下校
火水木金 14:15下校

9月中旬～
毎日14:15下校

慣れるまでは、コースごとに
まとまって帰ります。

令和7年度 土小学校 校時表					
曜日	月	火	水	木	金
時間					
8:15～ 8:30	健康観察・連絡				
8:30～ 9:15	1 校 時				
9:15～ 9:20	5 分 休 み				
9:20～10:05	2 校 時				
10:05～10:20	そうじ	そうじ	そうじ	土っ子 タイム	そうじ
10:20～10:35	業間休み	業間休み	業間休み		業間休み
10:35～11:20	3 校 時				
11:20～11:25	5 分 休 み				
11:25～12:10	4 校 時				
12:10～12:55	給 食				
12:55～13:00	学級の時間(はみがきなど)				
13:00～13:20	昼休み	昼休み	昼休み	昼休み	昼休み
13:20～14:05	5 校 時				
●5校時日課の場合 帰りの会 ～14:15 完全下校14:30	委員会活動 (5・6年) クラブ活動 (4・5・6年) 14:25～15:10 完全下校15:20	6校時 14:10～ 14:55 *2～6年	6校時 14:10～ 14:55 *4～6年	6校時 14:10～ 14:55 *3～6年	6校時 14:10～ 14:55 *3～6年

土小学校 TEL 04-7172-4805 (8:00～17:00) *土日祝等除く

年間予定（2025年度）

4月	5月	6月	7月
<ul style="list-style-type: none">授業参観・懇談会 (1年：帰りの会参観)	<ul style="list-style-type: none">スポーツフェスタ教育ミニ集会	<ul style="list-style-type: none">土曜参観引き渡し訓練	<ul style="list-style-type: none">個人面談土っ子チャレンジ教室
8月	9月	10月	11月
<ul style="list-style-type: none">土っ子チャレンジ教室	<ul style="list-style-type: none">夏休み作品展	<ul style="list-style-type: none">後期スタート通知票、さくらシート授業参観・懇談会修学旅行・林間学校	<ul style="list-style-type: none">学校公開
12月	1月	2月	3月
<ul style="list-style-type: none">個人面談（希望制）レク参観	<ul style="list-style-type: none">（校内書き初め展）	<ul style="list-style-type: none">土曜参観6年生を送る会 (体育館は、、?)	<ul style="list-style-type: none">卒業式修了式

通知票(年2回)学校での記録を家庭に...

前期

- ・ 各教科（3観点3段階）
- ・ 特別活動の記録
- ・ 行動の記録
- ・ 道徳の所見

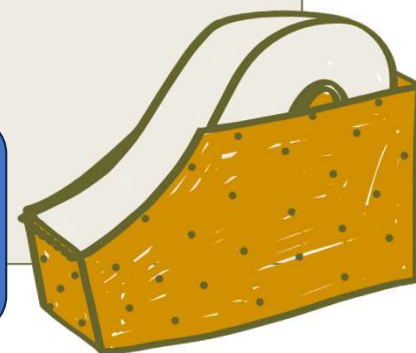
※個人面談やさくらシートで児童の様子をお伝えします。

後期

- ・ 各教科（3観点3段階）
- ・ 特別活動の記録
- ・ 行動の記録
- ・ 総合的な学習の時間の所見（3～6年）
- ・ 外国語活動の所見(3,4年)
- ・ 総合所見

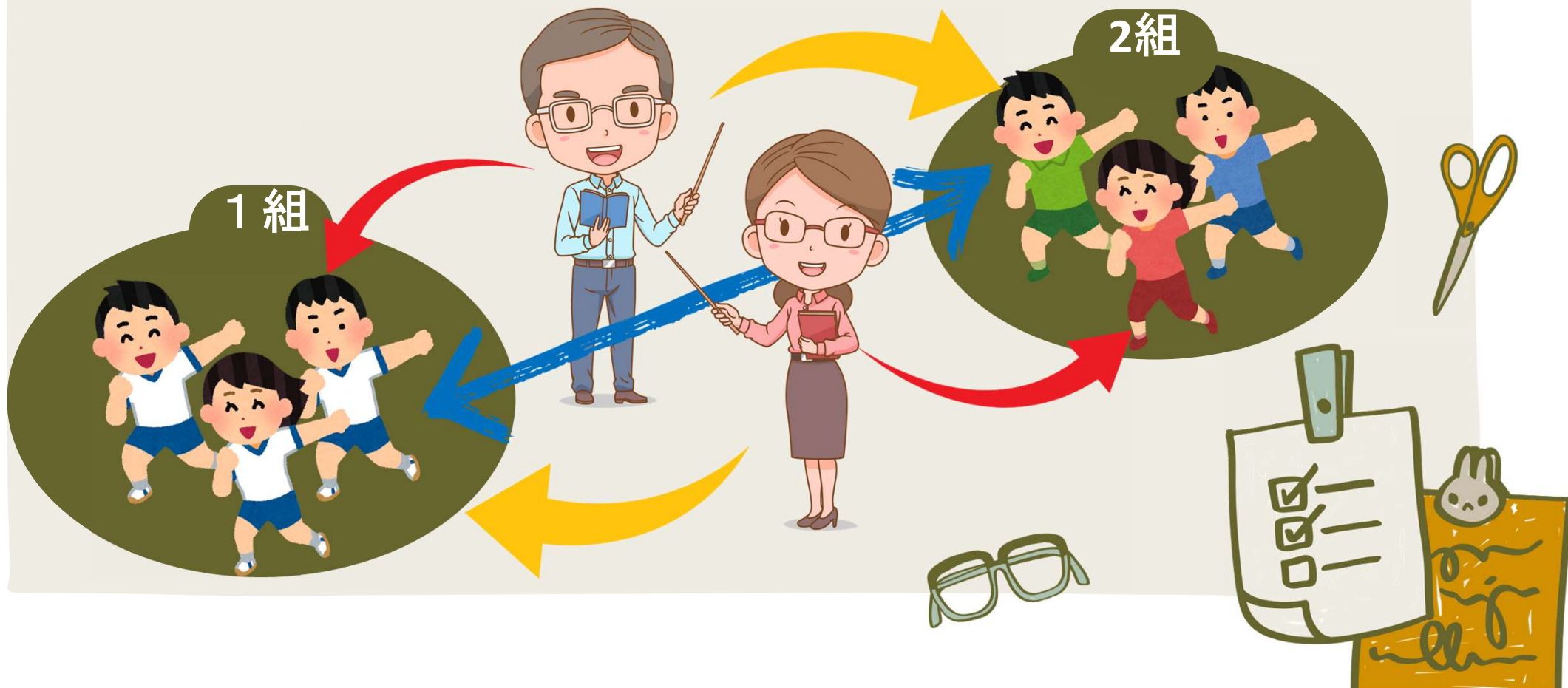
さくらシート

子ども自身が目標、成長したことを記録
小1～高3まで引き継いでいくキャリアパスポート



土小2025年度は、学年担任制

- 学級担任ではなく、複数の教員がチームで、学年全体を担当する。



学年担任制

子ども

- いろいろな先生に関わったり、相談したりできる。
- 担任の影響が少なく、主体性がうまれやすい。
- 学級間で交流がうまれやすい。

- 誰に相談していいのか、、、。
- ○先生がどこにいるのかわからない。



相談しやすい人に
相談してOK

保護者

- 複数の先生に相談できる。
- 学級間の授業やルールの差が少なくなる。
- 子どものことを知っている先生が増える。

- 誰に相談していいのか分からない
- 一人の先生と面談しても全容が把握できない。

学校

- 様々な視点から子どもを見ることができ。
- 先生達の得意分野を活かすことができる。



- 情報共有の時間の確保
- 一人と接する時間が短い。
- 自身が担当する児童が増える。



欠席、遅刻、早退について

欠席・遅刻

8:00までにsigfy(連絡アプリ)で連絡をお願いします。

8:00以降は電話で連絡をお願いします。

04-7172-4805 (8:00~17:00)



早退

体調不良、けが等があった場合連絡しますので、お迎えをお願いします。

家庭の事情での早退でもお迎えが必要です。

入学前の準備について

学習面

- ①ランドセル等
- ②筆箱
- ③下敷き（A4サイズ）
- ④お道具箱
- ⑤あぶら粘土セット
- ⑥図書バッグ（手提げ袋）
- ⑦ipadケース（4月下旬まで）

生活面

- ①ハンカチ・ティッシュ
- ②上履き・上履き入れ
- ③体操服・袋・赤白帽子
- ④給食セット
ランチョンマット・口ふきタオル
マスク・はぶらし・はみがき用コップ
- ⑤ぞうきん
- ⑥防災頭巾
- ⑦傘（置き傘に1つ）

持ち物すべてに記名をお願いします！

※直接書くか名前シールを貼るなど

入学前の準備について

学習面



筆箱の中身

- ◎ 2B鉛筆5本
- ◎ 赤青鉛筆1本
- ◎ 消しゴム
- ◎ 15cm位の定規

入学前の準備について

学習面



お道具箱の中身

- ◎ 色鉛筆(12色程度)
- ◎ クレヨン(12色程度)
- ◎ はさみ
- ◎ えきたいのり
- ◎ セロテープ
- ◎ カスタネット
- ◎ 名前ペン
- ◎ 折り紙

お道具箱の中身

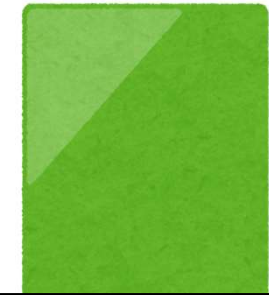
※イメージ



はさみ



液体のり



A4 下敷き



ネームペン

筆箱の中
でも可



色鉛筆



クレパス・クレヨン
※どちらか



カスタネット



セロハンテープ



折り紙
※袋に入れる

準備するもの

あぶら粘土



粘土板



粘土セット (ほぐしておく)



図書バック(手さげ)



ipadケース

学習面

入学後、学校で購入するもの
または購入する機会があるもの



鍵盤ハーモニカ



計算カード

※一つ一つに記名



連絡袋
※入学式配付予定



絵の具セット

入学前に準備について

生活面



体操服・袋・赤白帽子

- ① 長袖があると便利です。
- ② 大きくはっきりと
クラス・名前を書きます。
- ③ ズボン・赤白帽子にも記名

寒くなってきたら

- ① 上着ズボンの重ね着（フードつき不可）
運動に適し、すぐに脱ぎ着できるもの
- ② 手袋
- ③ 運動に適していないもの不可
インナー・タイツ・レギンス
マフラー、ネックウォーマー
ジーパン、トレンチコート 等

危険

けがした時の処置、
着替えにかかる時間
がかかるため

寒い時期は「長袖体操服」を着用したり、トレーナー、ジャージなどの上着を着用したりしています。ズボンも同様に、運動に適したものであれば良いです。



1-1
かしわ たろう

たて10cm位
よこ15cm位



1-1
かしわ たろう



1-1
かしわ たろう

たて5cm位
よこ8cm位



たて35cm位
よこ25cm位

1-1
かしわ たろう

入学前に準備について

生活面



たて35cm位
よこ50cm位

ひもが長いと
床につくので×



たて18cm位
よこ15cm位

給食セット

①給食袋の中には
「口拭きタオル」「ランチョンマット」
「はぶらし」「コップ」「マスク」
を入れてください。

*現在、学校での歯磨きは
一斉には行っておりません。
各児童が任意で行います

その他 準備するもの

生活面



防災頭巾

背もたれ型を推奨（オンライン購入できます）
座面型を希望される場合は、ゴム紐が2か所になるよう
お願いします。



**ぞうきん 2枚
1枚のみ記名**



**かさ 2本
(教室に置き傘・昇降口に傘立て)**



上履き・上履き袋

入学までにお願ひしたいこと

- ①通学路確認を 大人と一緒に
複数回 →安全に歩けるように…
- ②よく食べ、よく眠る。生活リズムを…
学ぶための体力と集中力を
- ③身支度が自分でできるように…