

豊四季中学校 学校生活の約束

この約束は、豊四季中学校の生徒として一人ひとりが責任を持ち、自主的に正しい判断を身につけ、公平・平等な学校生活を確保することを目的として決めました。

「制服を着用するうえでどんな靴や防寒具を選択すべきか」や「中学生としてどんな頭髪にするべきか、身だしなみをどう整えるべきか」などの判断を自らできるようになってほしいと思います。

1 服装や持ち物について

☆登下校時は標準服(学生服)とする。登校したら校内服に着替える。

制 服

(1) 男子標準服（上下とも校章の刺繍マーク入り）

- ①黒の詰襟学生用上下の学生服とする。
- ②上衣の襟にはカラーをつける。（襟に埋め込んであるタイプも可）
- ③ボタンは「中」の文字の金ボタンとする。
- ④下衣はノータック又はワンタックのスラックスとする。裾はシングルあるいはダブルとする。

《夏服》

- ①上衣は白の半袖ワイシャツまたは開襟シャツとする。
- ②下衣は標準学生服のスラックス（ベルトは地味なもの）とする。

(2) 女子標準服（上下とも校章の刺繍マーク入り）

- ①紺のセーラー服上下とする。
- ②上衣は前開き、白二本線、エンジ色のリボンとする。
- ③下衣はジャンパースカートとする。

《夏服》

- ①上衣は白の丸襟ブラウスまたはワイシャツ、開襟シャツとする。
- ②下衣はジャンパースカートとする。

(3) 校章バッジ・名札

- ①校章バッジを、男子は左襟、女子は左胸につける。ただし夏服にはつけなくてもよい。
- ②標準服の名札はつけない。

校内服（ジャージ・体操服）

- (1) 校内生活では男女とも本校指定のジャージを着用する。
 - ①上衣左胸部および下衣ポケット部に指定の名札をつける。
 - ②下衣はハーフパンツ(本校指定)も可とする。
- (2) ジャージの中は体操服を着用する。

靴、上履き、靴下

(1) 登下校用の靴（下履き）

○体育の授業でも使用できる運動靴。

（白・黒を基調としたものが望ましい。※黒、茶の革靴を使用してもよい。）

(2) 上履き

○指定のものとする。ネーム記入欄に名前を記入する。

※令和3年度の学年カラーは次の通りです。1年生（青）2年生（緑）3年生（赤）

(3) 靴下

○靴下は白・黒・紺・灰色とする。

（ワンポイント可※卒業式は式典に相応しい色で統一する）

（ルーズソックスやスニーカーソックスなど流行物は不可）

通学カバン

(1) 2種類の指定のバッグ（スポーツバッグタイプ・3ウェイタイプで、すべて校章マーク入り）より各自で選択する。

防寒具

(1) コート

○黒・紺・灰色の無地のものとし、スクールコート・Pコート・ダッフルコートとする。

(2) ウィンドブレーカー

○部活で認められたもの、購入したものを着用可とする。

(3) セーター、カーディガン、トレーナー

○無地のもので、黒・白・紺・灰色を基調とする。着用する際は上着の内側に着る。

（セーター類を一番上に着ることは不可）

○襟から見えるハイネックのシャツも不可。

(4) マフラー、手袋

○気温に応じて各自の判断で着用する。※耳当ては禁止

(5) ストッキング、タイツ

○女子の制服のときは、黒のストッキングとタイツは着用可。レギンスは不可。

頭髪・身だしなみについて

(1) 頭髪

- ① 自然で清潔感のある髪形にする。
- ② 髪は目にかからない程度
- ③ 髪が肩にかかる場合には束ねる。
- ④ ピンやゴムを使う際には、黒・紺・茶の暗色にする。
- ⑤ パーマ、カール、染髪、脱色、剃りこみは認めない。
- ⑥ 編み込みやアシンメトリーなどおしゃれはしない。

(2) 身だしなみ

- ① 常に清潔な身だしなみを心がける。ズボンやジャージを腰まで下げて着用しない。
- ② 飾品は使用しない。（ピアス、ブレスレット、ネックレス、ミサンガ等）
- ③ 化粧をしない。（ファンデーション、口紅、アイシャドウ、マニキュア等は禁止）

※異装について：サポーター等を着用する際には担任に報告する。

所持品について

- (1) 所持品は必ず記名する。
- (2) 貴重品（特に現金）は学校に持ってこない。部活動等の集金で現金を持ってきた場合は、朝のうちに顧問に提出するか担任に預ける。
- (3) 学習に関係のないものは持ってこない。
- (4) 不要物（携帯電話・化粧品・ゲーム類・菓子・装飾品等）を持ってきた場合は預かり、家庭連絡をしたのち**後日返却**する。ただし、**携帯電話については保護者に直接返却**する。
- (5) バックには、派手なもののはつけない。落書きをしない。シールを貼らない。
(キーホルダーやお守りを着ける際には、目印程度のものとする。)

その他

- (1) 水分補給のための水筒の持参を許可する。（お茶類、スポーツドリンク）
※平日のペットボトル持ち込みは不可。
- (2) 季節的な物の使用について
 - ・夏場の制汗シートは無香料の物のみで、ゴミは必ず持ち帰る。
 - ・制汗スプレーの持ち込み、使用は禁止とする。
 - ・冬場にカイロを使用する際には、名前を記入しゴミは必ず持ち帰る。
- (3) マスクの使用は無地などのシンプルなのが望ましい。

2 通学について

(1) 登下校（必ず守ること）

- ①登下校は制服とする。
※再登校をする場合には、制服か校内服とする。
- ②徒歩通学とし、自転車通学は認めない。
- ③登校後は無断で外出しない。
- ④登下校中は買い食いなどをしない。
- ⑤通学路を守って登下校する。

(2) 通学路

- 安全に配慮し、登下校ができるように各家庭で通学路を決定する。

(3) 交通安全

- ①交通規則を守り登下校する。
- ②通学路を守り、交通安全に気をつける。

3 校内生活について

(1) 登校時間（ゆとりを持って登校する。）

- ・部活動朝練登校 7：00（この時間より前に登校しないこと）
昇降口は7：00に開錠します。
- ・部活動朝練 7：10～8：00
- ・一般登校 8：05（この時間までに正門をくぐること）
- ・入室完了 8：10（校内服に着替え荷物をロッカーにしまい、着席する。）
- ・出欠確認 8：15（この時間に荷物をしまい、着席できていなければ遅刻となる）

(2) 学習態度

- ①始業のチャイムが鳴る1分前に着席し、次の授業が受けられるようにする。
- ②休み時間の間に、次の授業の用意をする。
- ③始めと終わりのあいさつはきちんと行う。
- ④立ち歩くことや、無駄話をしない。
- ⑤積極的に発表する。

(3) 生活態度

- ①あいさつは元気よく。
- ②学校のを破損した場合は、すぐに申し出る。
- ③まわりの状況を考え、他人に迷惑をかけないようにする。
- ④校内や自分の身の回りを常にきれいにするように心がける。
- ⑤注意を受けたときは、素直な態度で聞く。
- ⑥公共物は大切に使う。
- ⑦言葉遣いに気をつける。
- ⑧休み時間の過ごし方に注意する。
- ⑨廊下を走らない。

(4) 諸連絡

- ①欠席や遅刻の場合は、理由を保護者が連絡カードに記入し（メモ書き可）近所の生徒に届けてもらうか、7:30～8:05までに保護者の方から学校に電話連絡してもらう。
- ②早退の場合も電話連絡または保護者が連絡カードに記入し（メモ書き可）、担任の先生に連絡する。
- ③異装届、体育見学など各教科への連絡なども保護者が連絡カードに記入し（メモ書き可）、担任の先生に確認してもらい、教科担当の先生に提出する。
- ④朝の会より後に遅刻して登校した際は、職員室に寄り、登校した旨を先生に伝え入室確認証を記入する。

(5) 下校時間

- ・一般下校 帰りの会終了から15分後
- ・完全下校 日没を基準に以下のとおり設定する

月 日	時 間	月 日	時 間
4月 7日 ～	午後5:30	11月 1日 ～	午後4:45
5月 1日 ～	午後5:30	11月15日 ～	午後4:30
6月 1日 ～	午後5:30	12月 1日 ～	午後4:30
7月 1日 ～	午後5:30	1月 7日 ～	午後4:30
9月 1日 ～	午後5:30	1月15日 ～	午後4:45
9月15日 ～	午後5:30	2月 1日 ～	午後5:00
10月 1日 ～	午後5:15	2月15日 ～	午後5:15
10月15日 ～	午後5:00	3月 1日 ～	午後5:30

(6) 校内で立ち入りを禁止している場所

- ・ 高圧線鉄塔下 ・ 2階受水槽 ・ ベランダ（清掃時を除く）
- ・ 屋上および屋上へあがる階段 ・ プール ・ 給食棟
- ・ 他学年の階及び自分の教室以外（授業等許可がある場合を除く）
- ・ 中庭（部活動や行事など許可がある場合を除く）

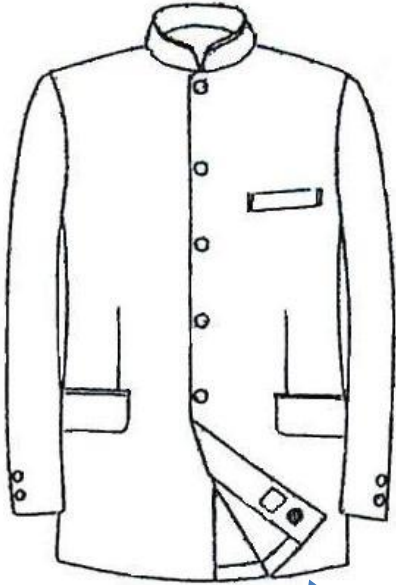
4 部活動について

- (1) 年度始めに、「入部届け」「部活動継続届け」を提出する。
- (2) 部活動を欠席・早退する場合は、各顧問へその理由を届ける。
- (3) 定期試験7日前から放課後の部活動は停止，3日前から朝の活動も停止とする。
ただし，大会（小中体連主催）が近い場合は特別練習を認める。
- (4) 大会が近い部活動は30分程度延長練習を行う場合がある。
- (5) 部活動を退部するときは、顧問や担任と十分相談してから決定し、退部届を提出する。
- (6) 午前日課の再登校や休日の活動は、ジャージまたはユニフォームでの登下校を許可する。
- (7) 3年生の部活動引退後の部活動への参加に関しては、入試に係るものやその他の特別な理由がある場合のみ、学年主任、部活動顧問、学級担任に申し出て、「参加届」をもらい、保護者の承諾をもらってから参加すること。勝手な参加は認めない。

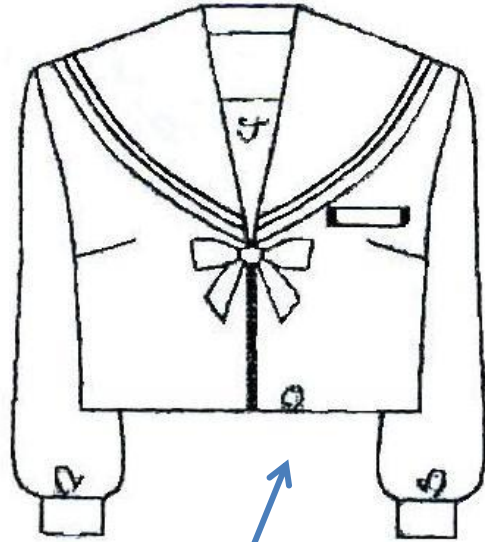
豊四季中学校の制服

<制服の由来>

豊四季中学校が開校したときの生徒は私服で登校していましたが、当時の保護者から制服を求める声上がり、PTA の話し合いの中で現在の制服がつけられました。



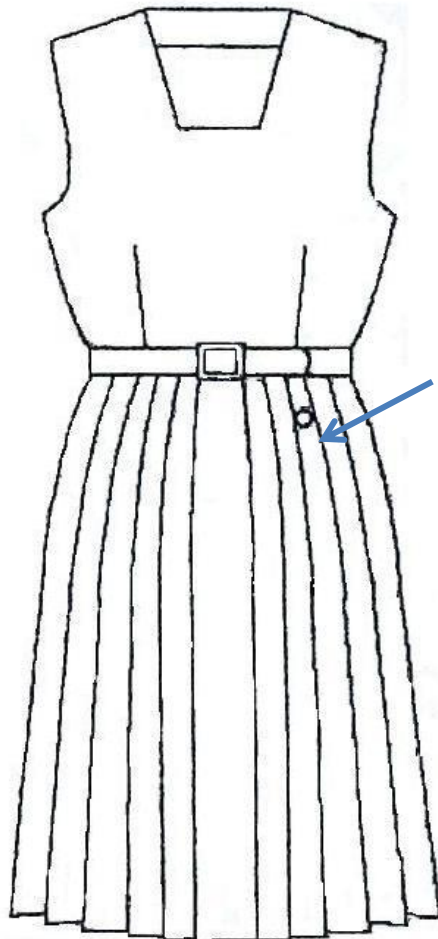
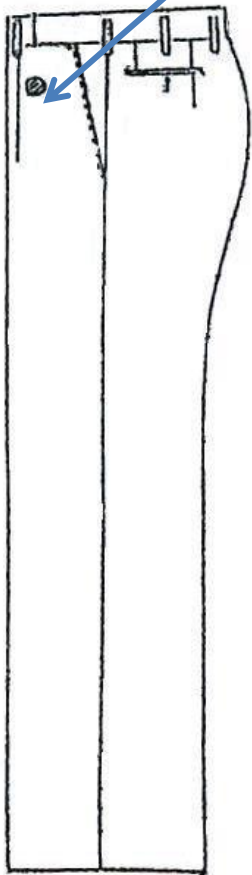
校章の刺繍



校章の刺繍



えんじ色の
リボン



校章の刺繍