

# すくすく

児童数配布  
 2023. 5. 8  
 柏市立富勢東小学校  
 家の人と読んでください

5月になりました。気温もどんどん上がってきて、外で元気に遊ぶとじんわり汗をかくようになりましたね。ただ、朝や夕方に吹く風はまだまだ冷たかったりします。




かいた汗が冷えて風邪をひいてしまう…そんなことがないように、しっかりと体温調節をしましょう。

5月の保健目標 **けがを予防し、元気に運動しよう**

**覚えておこう!** けがをしたときの応急処置

- ケガをしたところを水洗いし、ばんそうこうやガーゼを当てる。
- 止血(血を止めること)…出血している個所を清潔な布等でおおい、上からおさえる。
- 鼻血の止め方…下を向いて鼻のふくらみをおさえる(血液を飲み込まないようにする) 首の後ろを冷やすと良い。
- 打撲・捻挫…すぐに冷やす。腫れや痛みの軽減になる。



## ほけんぎょうじ



**【5がつ】**

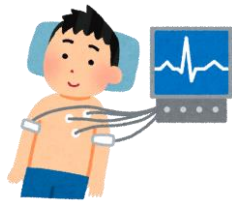
8日(月)	尿検査(1次)	全学年	*容器は5/2に配付済みです。
9日(火)	尿検査 予備日		
16日(火)	色覚検査	4年生希望者	
18日(木)	眼科検診	全学年	9:00~
30日(火)	尿検査(2次)	対象者	
31日(水)	歯科検診	全学年	9:00~

\*当日の朝は、歯みがきをていねいにしてきましょう!



**【6がつ】**

2日(金)	心臓検診	1年生	
12日(火)	尿検査2次	予備日	



おうちの方へ



お知らせとお願い

5月8日以降、新型コロナウイルス感染症の



対応が変更となります！

- ・ お子様が発熱した場合は、**発症日を0日とし、5日間は自宅で療養**となります。(症状によって療養期間が延びることもあるので、**必ず学校にご連絡ください**。)また、ウイルス排出の可能性もあるため、**発症後10日間はできるだけマスクの着用**をお願いします。
- ・ 濃厚接触者の取り扱いがなくなりました。**お子様本人が体調不良でなければ、登校可能**です。(家族等が感染した場合、できれば**7日間のマスク着用**をお願いします。)
- ・ 発熱等の体調不良で欠席された場合、今までは出席停止となっていたが、これからは**病欠**となります。
  - ・ 給食配膳中は、全員マスクを着用します。予備も含め、毎日2~3枚持たせてください。
  - ・ 家族が発熱していても本人が元気なら、登校することができます。ご家庭の判断で休ませたい場合や感染が心配で休ませたい場合は、原則「**家事都合による欠席**」となります。(ただし、例外もあるため、その際にご相談ください。)
- ・ 治癒証明書や登校許可証は**必要ありません**。
- ・ 学級で感染が広がっている可能性が高い場合、学級閉鎖等の措置をとることもあります。その際は、学校医や教育委員会等と相談し、インフルエンザ等の感染症と同様の基準で判断させていただく予定です。

**毎朝の健康観察や検温は引き続き実施していただき、発熱、セキ等の体調不良時には、無理をせずに自宅で様子を見ていただくようお願いいたします。**

お願いばかりで、申し訳ありません。また、今後対応に変更が生じることもあり得ます。その際は、できるだけ早く連絡しますので、ご協力よろしくお願い致します。