

令和6年5月8日(水)
 柏市立柏の葉小学校
 保健室
 *おうちの人と一緒に読んでね

にようけん さ し 尿 検査のお知らせ

はいふぶつ てん
配付物5点あります!



①緑色のふくろ



②尿検査容器



③紙コップ

④名前シール ...

緑色のふくろ、尿検査容器に貼っています。ぬらさないように注意!

⑥ほけんだより5月号 ...

おうちの人と読んで確認しながらやろう!

ていしゅつび
提出日

がつか
5月9日(木)

提出 当日の朝起きてすぐの尿しか検査できません。

(提出ができなかったら、次の日10日(金)にもってきます!)

わすれてしまった場合は...次の日に必ずもってこようね!

※月経(生理)中の方は、5月24日(金)提出してください。

※二次検査については、該当者に連絡します。

かた
やり方

<尿のとり方のポイント>

① 当日の朝、起きてすぐの尿をとるのでトイレに行きます。

★前日にトイレに尿検査セットをおいておくとよいです!



② 紙コップに尿を入れます。

途中から出る中間尿をとります。



はじめの尿は捨てて、途中からの尿をとります。終わりの尿もさけます。

③ 紙コップに入れた尿を尿検査容器に入れます。

容器を押してはなすと尿が入ります。

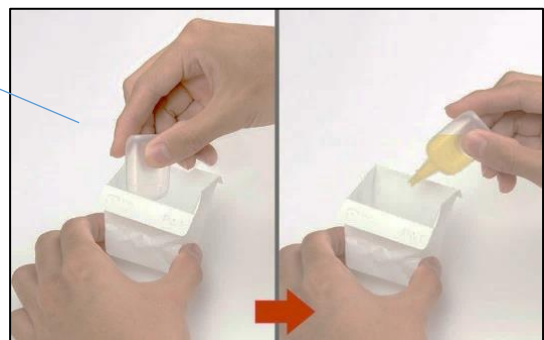
④ 容器の半分以上に尿を入れて、

フタはしっかりしめましょう。



⑤ 尿検査容器を緑色のふくろに入れます。

ふくろの上を1回折って、学校に出します。



ぜんじつ ちゅうい
前日の注意



よる、ビタミンCが多く含まれるくだものやジュースを、とらないようにしましょう。

よる、ねる前におしっこに行っておきましょう。

けんさけっか えいきょう ばあい
※検査結果に影響する場合があります。

にょうけんさ
尿検査はどうしてやるの？

じん臓に病気があると、尿(おしっこ)の中に入ってはいけないものが、入ってしまうことがあります。尿検査をすることで、じん臓の病気を見つけることができるのです。

じん臓の病気のはじめのころは、何も症状がでてこないことがあるので、尿検査で調べて見つけます。

おしっこにまじっていないか調べます

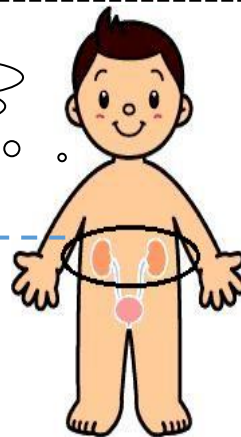
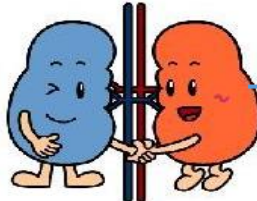


じんぞう びょうき
腎臓の病気はないか
調べます

とうにょうびょう
糖尿病でないか
調べます

じんぞうのはたらきってなんだろう？

じんぞうは、左右に1つずつあるよ



じんぞうはここに
あるよ！

おく送られてきた
けつえき血液を...

~じんぞうのゆ

こしわける



けつえき血液がとても
きれいになったよ！

わけて血液のいらないものは、尿(おしっこ)になって体の外に出すよ！

じんぞうのおかげで
からだの中はいつもとてもきれい！

じぶん からだを知るための検査です。

ていしゅつび まも
提出日を守りましょう！