

柏市立酒井根東小学校

# 新入生保護者説明会



令和6年2月2日（金）

# 本日の流れ

1. 校長あいさつ
2. 酒井根東小学校の概要（教頭）
3. 入学までの準備について（現1年担任）
4. 健康管理について（養護教諭）
5. 給食について（栄養士）
6. 校納金・諸経費について（教頭）
7. 入学式について（教頭）
8. P T Aについて（P T A本部役員）
9. 質疑等



# 3. 入学までの準備

## 1. 心の準備を

- (1) 学校は楽しいところ
- (2) 雰囲気慣れさせる

## 2. 入学前に習慣づけを

- (1) あいさつ・返事
- (2) 話の聞き方
- (3) 話し方
- (4) 自分のことは自分で
- (5) 生活リズム



### 3. 入学までに準備するもの

準備するとき、こんなことに配慮を！

1. 所持品には、すべて記名を。  
記名してあれば、落としても必ず届きます。また、ひらがなで書くと、子どもが拾って届けてくれます。  
※シールを貼ってもかまいません。
2. 学校で使う道具は、簡単で扱いやすく丈夫なものを。  
扱いにくいものは、学習に支障をきたします。  
また、キャラクターなどがやたらについたものは、授業の集中の妨げになります。
3. 幼稚園や保育園で使っていたものを。  
薄くなった文字は、書き直してください。  
学年や組などは、きちんと直してください。

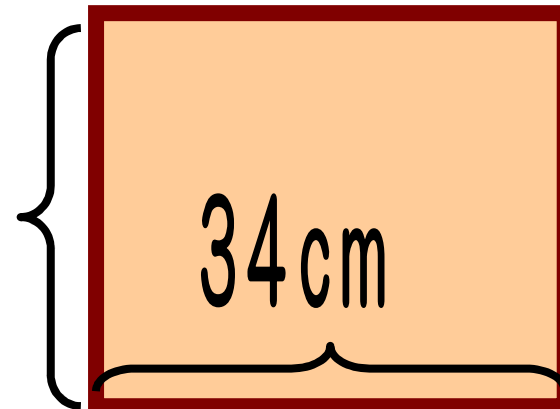


# ①ランドセル



なるべく軽いものを

24cm





## ②筆箱



缶ケースや布は、避ける



## ③鉛筆

Bか2Bを5本

キャップはいらない。

毎日、削る習慣を。

# ④赤青鉛筆

白くて匂いがないものが望ましい



名前を忘れずに！

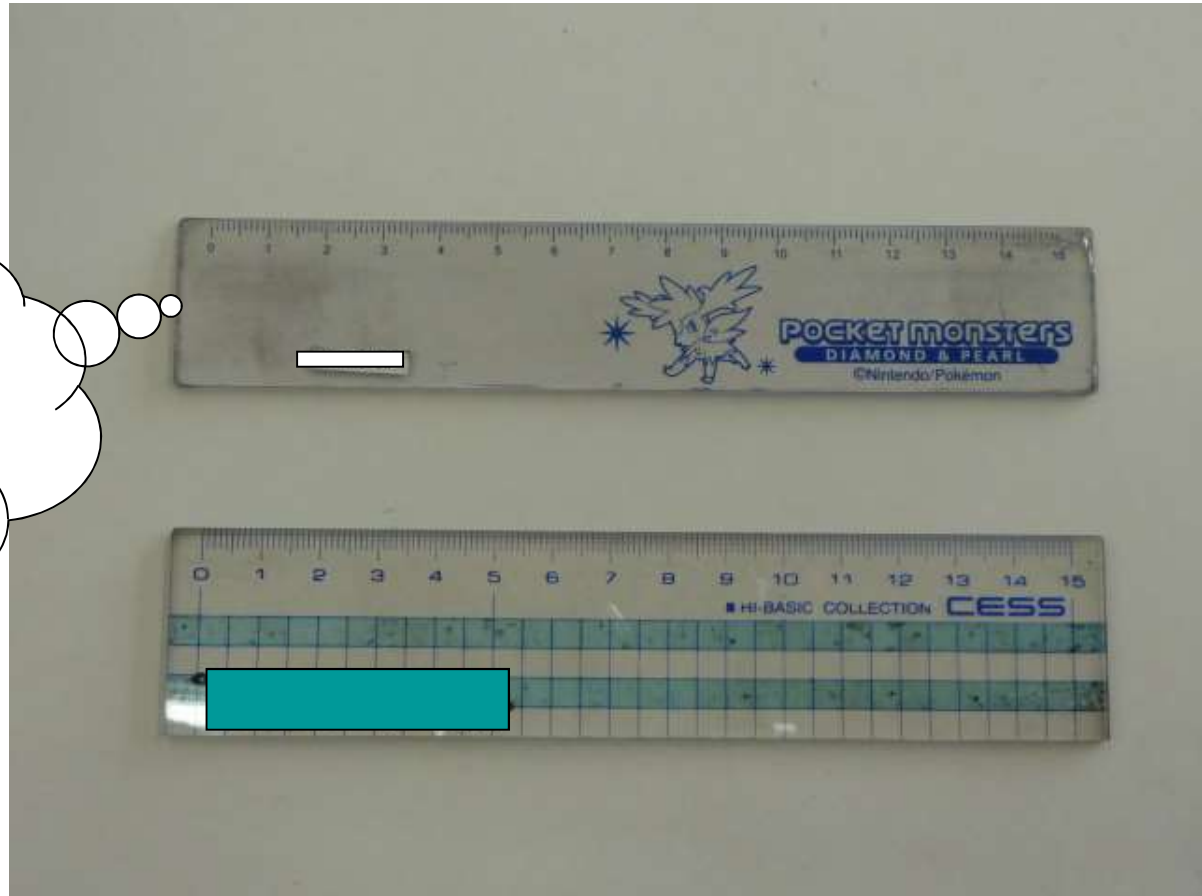


赤と青がいっしょになったもの

# ⑤消しゴム

# ⑥定規

15センチく  
らいのもの。





# ⑦ 下敷き



・あまりに華美なもの

・かざりがたくさいついたもの

シンプルで、**学習に**適したもの

# ⑧色鉛筆



12色程度のもの

# ⑨クレパス

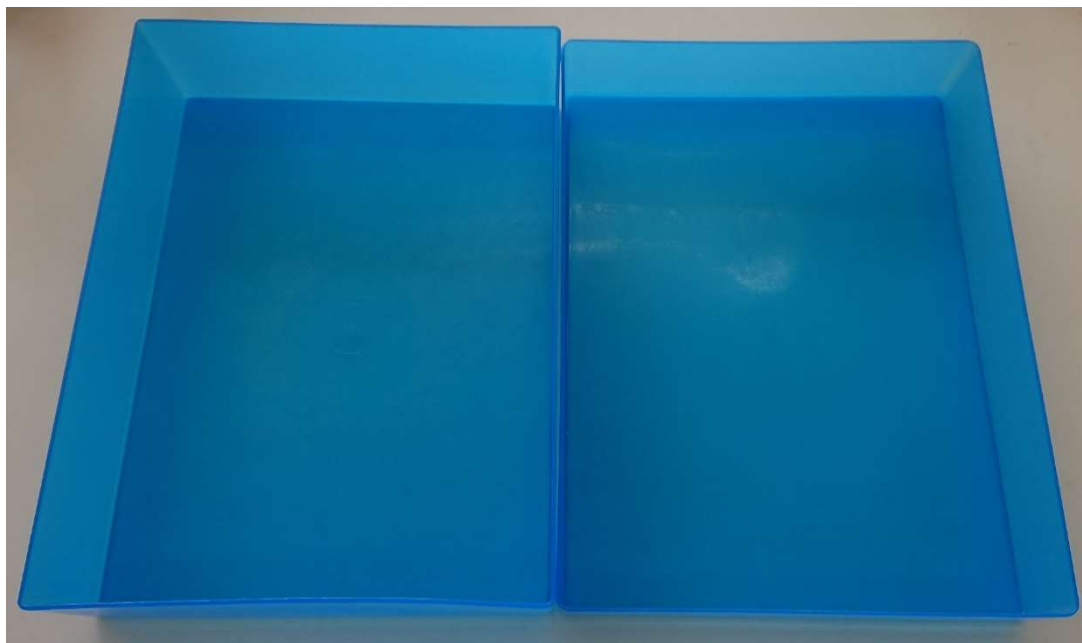


16色程度のもの  
ゴムバンドをはめる

# ⑩整理箱

折り紙  
(袋に入れて)も  
入れてください。

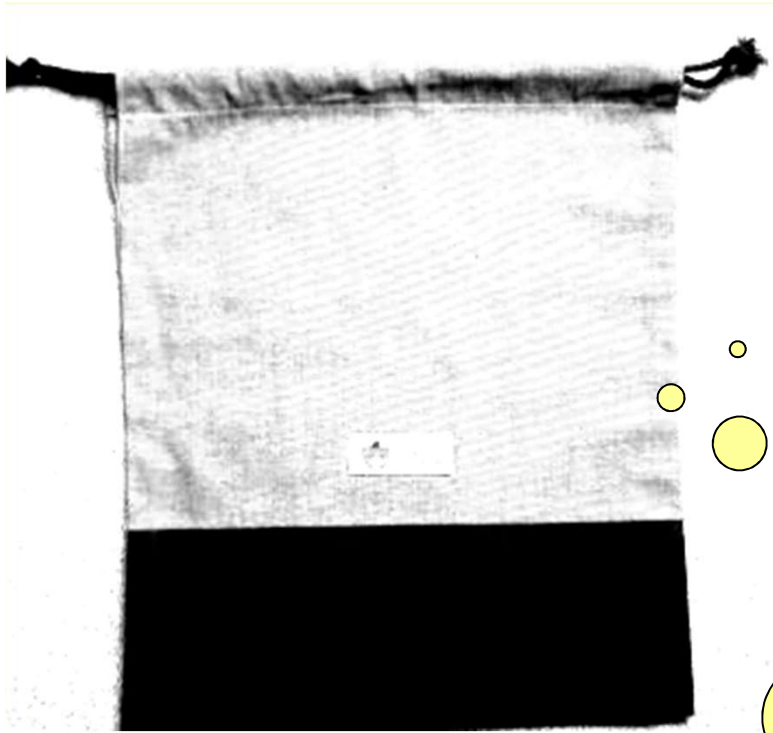
教科書やノート、クレヨン・  
色鉛筆などを入れます。  
整理がされていると  
授業の準備もすぐにできます。



道具類が入ったイメージ

箱のふたを開けて並べた状態で机の中に入る大きさで。プラスチック製が壊れにくい。

# ⑪お道具袋



縦20cm横20cm  
ぐらいの大きさが  
よいと思います。

はさみ、のり、  
セロテープ、  
カスタネットなどを  
入れます。

机の横にぶら下げます。



お道具袋に入れるもの

# はさみ



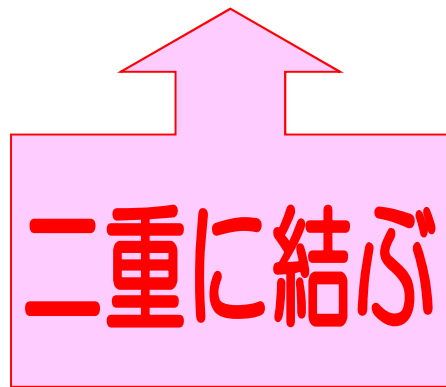
先のとがった物は、避けてください。

# のり (液体のり)



中ぶたは、必ず取る。

# カスタネット



# セロテープ



ジッパー付きの袋  
に入れておくと整  
理もかんたん！

# 折り紙



# ⑫名前ペン

筆箱に入れてください。



# ⑬油粘土



これまで使用した物で、結構です。



# 粘土板



# ⑭鍵盤ハーモニカ

これまで使用していた物で、  
結構です。



# ⑮上履き

上履きにはかかとも記名をお願いします。



# ⑩上履き入れ

1-2  
かしわたろう



1-1  
かしわはなこ

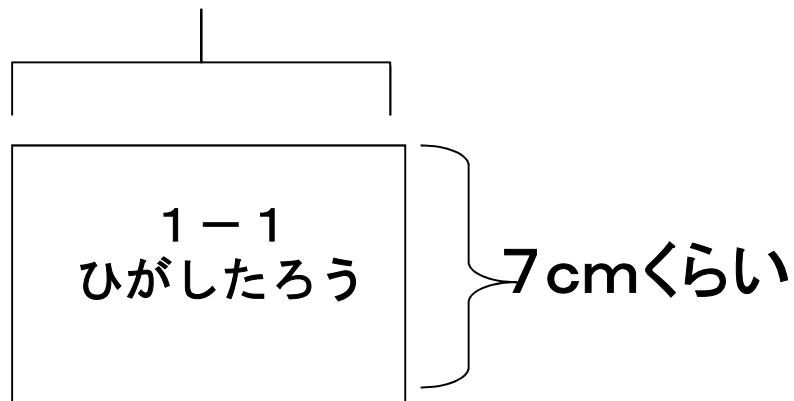


# ①7 体操服

布に学年・学級を黒の油性ペンで書いて、体操服の左胸あたりに縫い付けてください。  
ライン等がなく白無地のものでも構いません。



10cmくらい



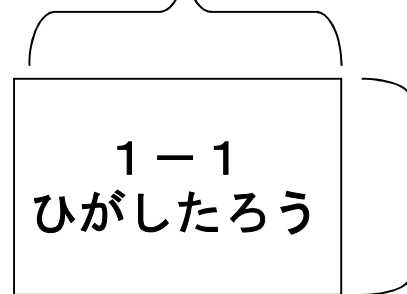
※指定の物は特にありません。

# 短パン・ハーフパンツ



ズボンの前，  
左上の部分に  
つけてくださ  
い。

10cmくらい



5cmくらい

# ⑱赤白帽子





# ⑱体操服を入れる袋



よこ30センチくらい

たて  
35センチくらい

ひもは  
長すぎないようにする

袋にも必ず記名  
をお願いします。

# ②〇ぞうきん



# 21. 防災頭巾

災害時等に着用します。普段は、カバーをつけた状態で椅子の背もたれにかけておきます。







## 22. おまがさ



きちんと束ね  
られるように  
してください。





ご家庭でも束  
ねる練習をさ  
せてください。

先端が安全なものをお願いします。

# 23. 算数セット

1つずつ、名前を書いてください。  
名前シールでもかまいません。

## ブロック



## 計算カード





# 2. 通学路について

●●●●● 信号機あり、右左折車に注意! 下校コース  
 危 車多し、注意

- ① 緑コース..... 増尾ハイツまで送ります。
- ② 水色コース..... 中原住宅入口まで送ります。  
 (学校前信号から入っていくお子さんも含みます。)
- ③ ピンクコース..... 光が丘中学校まで送ります。
- ④ 赤コース..... ショッピングセンターまで送ります。
- ⑤ 黄色コース..... ヤックスドラッグまで送ります。
- ⑥ 白コース..... 学童ルームに入所しているお子さんは、自宅の  
 コースと白の両方のリボンをつけてください。

**\* 通学路を変更するときは、担任へ知らせてください。**

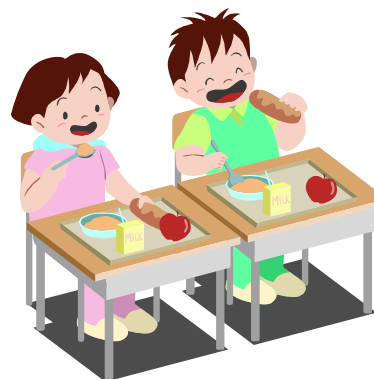


## 5. 給食指導の様子

始めは教師が手伝いますが、徐々に子どもたちだけで配膳できるようになります。





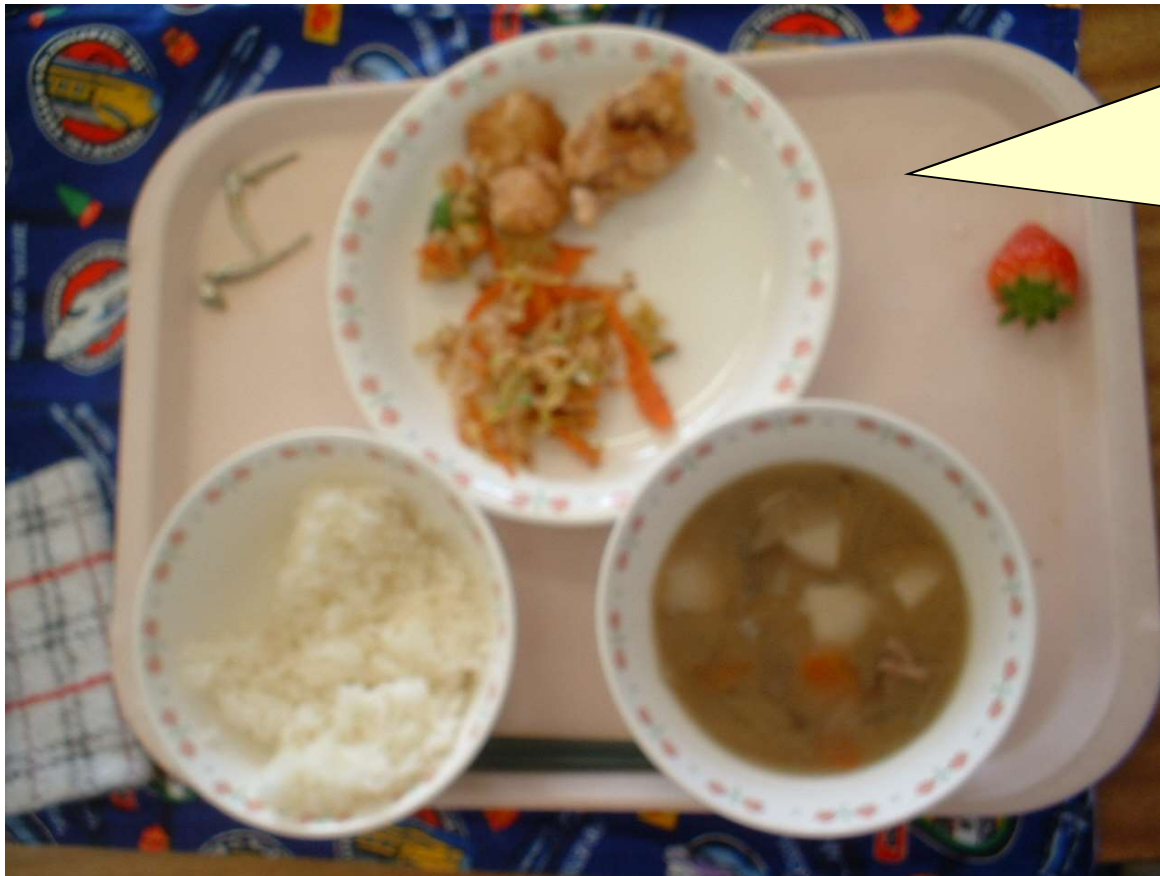


お家でもご飯や味噌汁を  
よそうなどのお手伝いを  
させてみましょう。





# 一人分の給食の目安です。



このほかに、毎日牛乳(200cc)が1本つきます。  
だいたい20分程度で食べられるように指導しています。



今年度4月の献立表を同封しましたので、初めて食べる食材がある場合はご家庭で試してみてください。

## 24,給食袋



## ランチョンマット

お盆の大きさが縦27cm, 横37cm  
くらいなのでそれより大きく



袋は、縦25cm・横20cmぐらいの大きさがよい。  
食べ物の染みなど、汚れますので2枚あると便利です。

### 袋に入れるもの

ランチョンマット, 口ふきハンカチ, マスク, 歯ブラシ, コップ  
※箸は必要ありません。

マスク

歯ブラシ

コップ

口ふきハンカチ

ランチョンマット

