
<https://kashiwa.ed.jp/sakainee-e/>


～あけましておめでとうございます～

今年の干支は午（うま）です。午は、昔から 躍動・成功・勝負運 を象徴する干支とされています。まっすぐ前へ進む力強さから、事業が発展する年、努力が実を結ぶ年ともいわれます。

また、馬は人の暮らしを支えてきた大切な存在で、家族を守り、幸せを運ぶ縁起の良い動物として親しまれてきました。2026年は、その中でも活気のある「丙午（ひのえうま）」。新しい挑戦に光が差し、前へ進む力を感じられる一年となるよう、職員一同支援してまいります。

1月の生活目標

礼儀正しく生活しよう

東小では、「あいさつレベル」を向上させる取り組みをしています。心を込めた言葉や行動は、よりよい人間関係を築くことにつながります。これを機に、あいさつや言葉遣い等を意識できるといいですね。

1・2月の
主な行事予定

＜下校時刻＞
5時間授業の日 14:15 6時間授業の日 15:05

＜バンザマスト＞
11/1～1/6…16:00
1/7～2/28…16:30



1月

2月

| 日(曜日) | 行事予定 |
|--------|--|
| 1日(木) | |
| 2日(金) | |
| 3日(土) | |
| 4日(日) | |
| 5日(月) | |
| 6日(火) | |
| 7日(水) | 始業式 11時20分下校 |
| 8日(木) | 給食開始 通常日課開始 |
| 9日(金) | 委員会活動 |
| 10日(土) | |
| 11日(日) | |
| 12日(月) | 成人の日 |
| 13日(火) | 校内書き初め大会① |
| 14日(水) | 校内書き初め大会② |
| 15日(木) | 社会科見学【3年】 教育相談日 |
| 16日(金) | 学級委員任命式 県スクールカウンセラー来校日 |
| 17日(土) | PTA役員会 |
| 18日(日) | |
| 19日(月) | 代表委員会 平和啓発事業特別授業【6年】 |
| 20日(火) | 職員研修日のため3時間授業 12時40分下校【給食あり】 |
| 21日(水) | つくし特別支援学校居住地校交流 |
| 22日(木) | 校内書き初め展① 授業参観 5時間授業 14時15分下校 |
| 23日(金) | 校内書き初め展② |
| 24日(土) | 県立中学校二次検査 |
| 25日(日) | |
| 26日(月) | 代表委員会 |
| 27日(火) | 職員研修日のため5時間授業 14時00分下校 |
| 28日(水) | 東っ子ふれあいタイム キャリア教育特別授業【6年】 |
| 29日(木) | 5年生校外学習 つくし特別支援学校居住地校交流 ステップアップ学習会【3年】 |
| 30日(金) | 委員会活動 |
| 31日(土) | |

| 日(曜日) | 行事予定 |
|--------|--|
| 1日(日) | |
| 2日(月) | 全校朝会 |
| 3日(火) | 避難訓練 (火災) |
| 4日(水) | 東っ子運動ウィーク① |
| 5日(木) | 東っ子運動ウィーク② 幼保こ小交流会 ステップアップ学習会【3年】 |
| 6日(金) | 令和8年度入学新入生保護者説明会 |
| 7日(土) | |
| 8日(日) | |
| 9日(月) | サカスクあいさつ運動① 東っ子運動ウィーク③ |
| 10日(火) | サカスクあいさつ運動② つくし特別支援学校居住地校交流 |
| 11日(水) | 建国記念日 |
| 12日(木) | ステップアップ学習会【3年】 ノースモッ子教室【5年】 つくし特別支援学校居住地校交流 東っ子運動ウィーク④ |
| 13日(金) | クラブ活動【最終】 クラブ見学【3年】 ※3年生6時間日課 県スクールカウンセラー来校日 |
| 14日(土) | |
| 15日(日) | |
| 16日(月) | 薬物乱用防止教室【6年】 |
| 17日(火) | |
| 18日(水) | |
| 19日(木) | ステップアップ学習会【3年】【最終】 |
| 20日(金) | 授業参観・懇談会【1～5年・くすのき】 ※1～5年・くすのき 5時間日課 |
| 21日(土) | PTA役員会 |
| 22日(日) | |
| 23日(月) | |
| 24日(火) | |
| 25日(水) | 教育相談日 |
| 26日(木) | 6年生を送る会 授業参観・懇談会【6年】 ※6年・5時間日課 |
| 27日(金) | 委員会活動【最終】 県スクールカウンセラー来校日 |
| 28日(土) | |

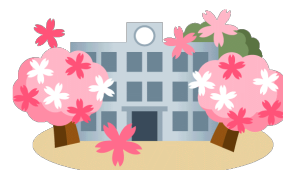
※行事予定は変更になる可能性があります。

その際は、改めてお知らせいたします。



令和7年度卒業式及び令和8年度入学式の日について

- 令和8年度の入学式 ※2～6年生は臨時休業となります。
 - 小学校 令和8年4月9日(木) 午前
 - 中学校 令和8年4月9日(木) 午後
- 令和7年度の卒業式 ※1～4年生は臨時休業となります。
 - 小学校 令和8年3月17日(火)
 - 中学校 令和8年3月12日(木)



校内書き初め展のお知らせ

【日 時】1月22日(木), 23日(金) 9:00～16:00

【場 所】体育館

【留意点】・上履きがございませんので、各自でご用意ください。また、外履きを入れる袋もご用意ください。

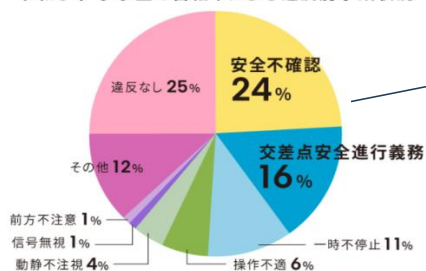
お願い

3～6年生 書き初め大会に向けて

1月には校内席書会が行われます。そこで、新聞紙を児童一人につき2日分程度用意していただくようお願いします。新聞をとっているご家庭は児童一人につき2日以上、前日までに持たせていただくと助かります。なお、新聞をとっていないご家庭は、このために無理に購入する必要はありません。ご協力よろしくお願いします。

自転車の乗り方について考えましょう

令和6年 小学生の自転車による違反別事故状況



※公益財団法人 交通事故総合分析センターの資料をもとに作成

引用元: JAF ホームページより

<https://jaf.or.jp/common/safety-drive/bicycle-safety/age-elementary>

小学生の自転車事故に関する統計によると、**75%にルール違反**があることがわかっています。「安全確認」「交差点安全進行義務」「一時不停止」といった、安全確認に関連する事故が多く発生していることがわかります。また、統計としては安全確認の不足となっていますが、特に**低学年など幼い年齢では、まだなにが危険で、なにが安全なのかの判断がついていない**場合もあります。

また、ルールを守っていても事故に巻き込まれてしまうこともあります。子どもたちが自分で危険を判断し、安全な行動を選択できるようになることを目指して、保護者や学校などの大人が安全教育をおこなうことが大切です。

Q: 小学生の交通事故はいつ頃起こりやすいの?

小学生の交通事故は、**自宅から半径500m以内の交差点**で発生しています。特に14時～17時に集中しています。このことから、子どもはまだ交通ルールや危険への予測が十分でないことがわかります。



Q: どこまで自転車で行っていいの?

本校では、冬休みのしおりなどで自転車で行ってもよい範囲を明確に示しておりません。一般的には、**低学年・・・家の周囲 中学年・・・自宅から学校の間 高学年・・・学区内**としている学校が多いです。ご家庭でも再度乗る範囲の確認をお願いします。

