

不登校や学校のことでお悩みの方のための

サポルーム

経験者だからこそ、言えることや聴けることがあります。



不登校を経験した相談員がお話を伺います。

【対 象】 県内にお住まいの不登校のお子さんご家族

【内 容】 相談員がお話をお聴きします。

【不登校経験者・保護者として不登校の子どもを育てた経験者】

(①10:00～ ②13:00～ ③15:00～)

原則・個別相談形式で実施し、1日3枠までとなります。

当センター所員にもご相談可能です。

【開 催 日】 当センターホームページに令和7年度の年間予定を掲載しています。

【利用方法】 ※要予約 二次元コードまたは
当センターホームページから予約ができます！

電話での予約も可能です！(※当日申込みも可)

☎043-207-6028

電話受付時間 平日 8:30～17:00

〒263-0043 千葉市稲毛区小仲台5-10-2

<https://cms2.chiba-c.ed.jp/kosapo/> 子どもと親のサポートセンター



＜実施予定＞	在勤の相談員の立場・備考
4月14日(月)	保護者として不登校の子どもを育てた経験者・不登校経験者
4月21日(月)	保護者として不登校の子どもを育てた経験者
4月28日(月)	保護者として不登校の子どもを育てた経験者(10:00～11:20) ★【懇談会】13:30～(当センターにて開催、定員10名)
5月9日(金)	保護者として不登校の子どもを育てた経験者
5月15日(木)	保護者として不登校の子どもを育てた経験者・不登校経験者
5月20日(火)	保護者として不登校の子どもを育てた経験者
5月30日(金)	保護者として不登校の子どもを育てた経験者(10:00～11:20) ★【懇談会】13:30～(当センターにて開催、定員10名)

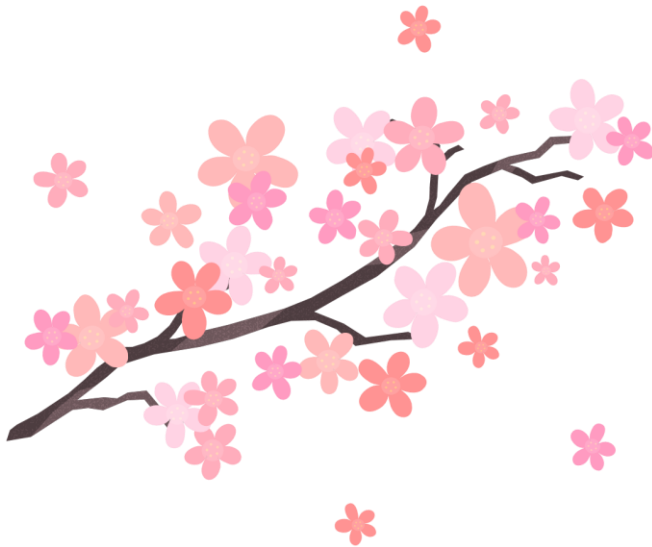
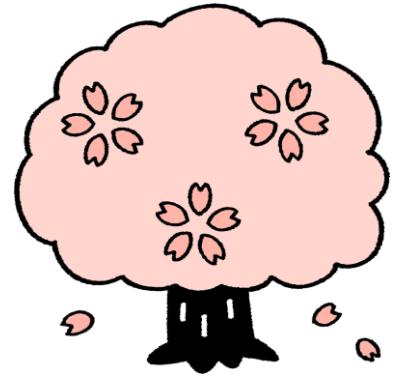
<アクセス>

■千葉県子どもと親のサポートセンター

JR稲毛駅から徒歩15分

または 京成バス

- ・こてはし団地行
- ・ファミリーハイツ折返場行
- ・草野車庫行・いきいきプラザ行
- ・さつきが丘団地行
にて「女子高校」下車すぐ



その他、事業についてお知らせ サポート広場

- ◇対象 県内の不登校の子どもとその保護者等
- ◇参加費 無料
- ◇内容 <子ども> 工作、ゲーム、軽スポーツなど
<保護者> ミニセミナーや懇談会
- ◇申込み お電話またはホームページでお申し込み
> 電話 043-207-6028