

令和4年度 林間学校

柏市立大津ヶ丘中学校

日付：令和4年5月20日（金）
～22日（日）

の2泊3日

5月23日（月）、24日（火）は代休

行き先：長野県茅野市、上田市方面

3日間の主な行程

<1日目>

- ・朝6時台に集合、出発式、出発
- ・柏ICから外環道を通り、三芳SAで休憩
この間約1時間くらい
- ・三芳SAを出たら、次の横川SAまでは約1時間
- ・横川SAを出たら、ホテルまで止まりません。
- ・ホテルに到着後、昼食
お弁当を持参するか飯盒炊飯をします

休憩場所の三芳PAのトイレ



交通量が多いので、必ず緑の歩行者用の道を通り移動すること。



2回目の休憩地点 横川SA この場所もトイレ休憩のみ



人は多くありませんでしたが、一般の方や車の移動もありませんので注意が必要



天空の館 八子ヶ峰ホテル

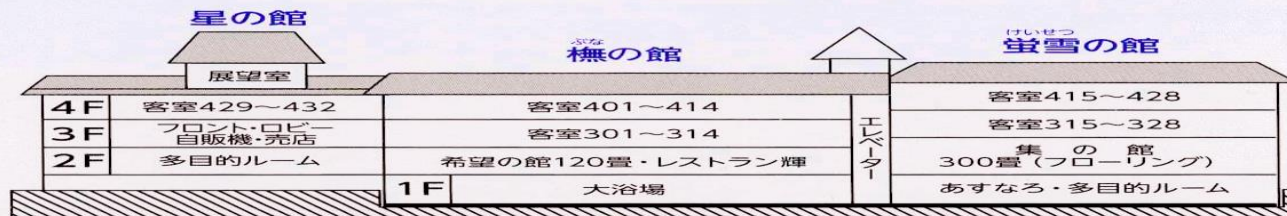
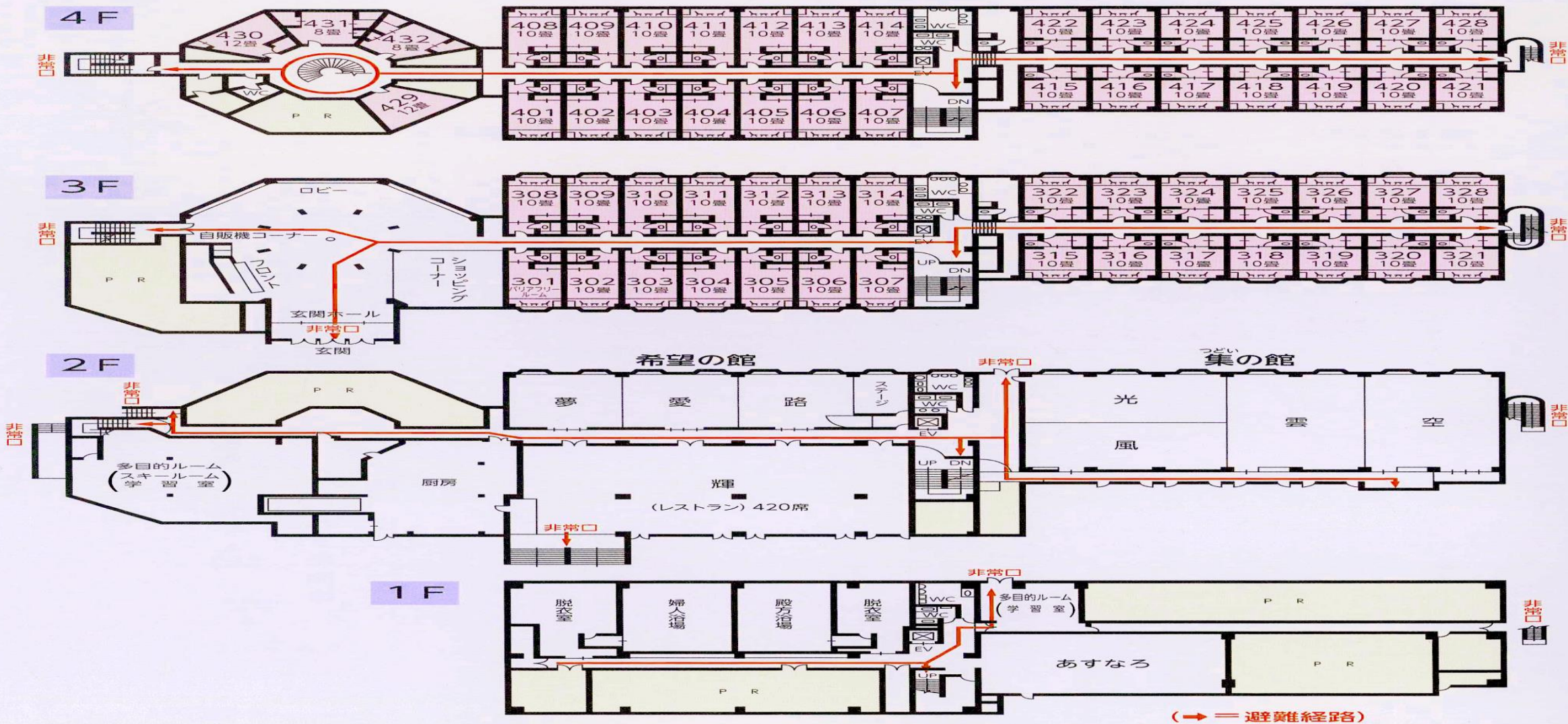
〒391-0301

長野県茅野市白樺湖3424

☎0266-68-2341



館内のご案内



ロビーの様子



部屋の様子

ドライヤーは部屋のものを使用。持ち込みは不可



アルコールやイソジンが部屋に完備
靴も各部屋で管理します。中は土足禁止です



空気清浄機やエアコンもついています。



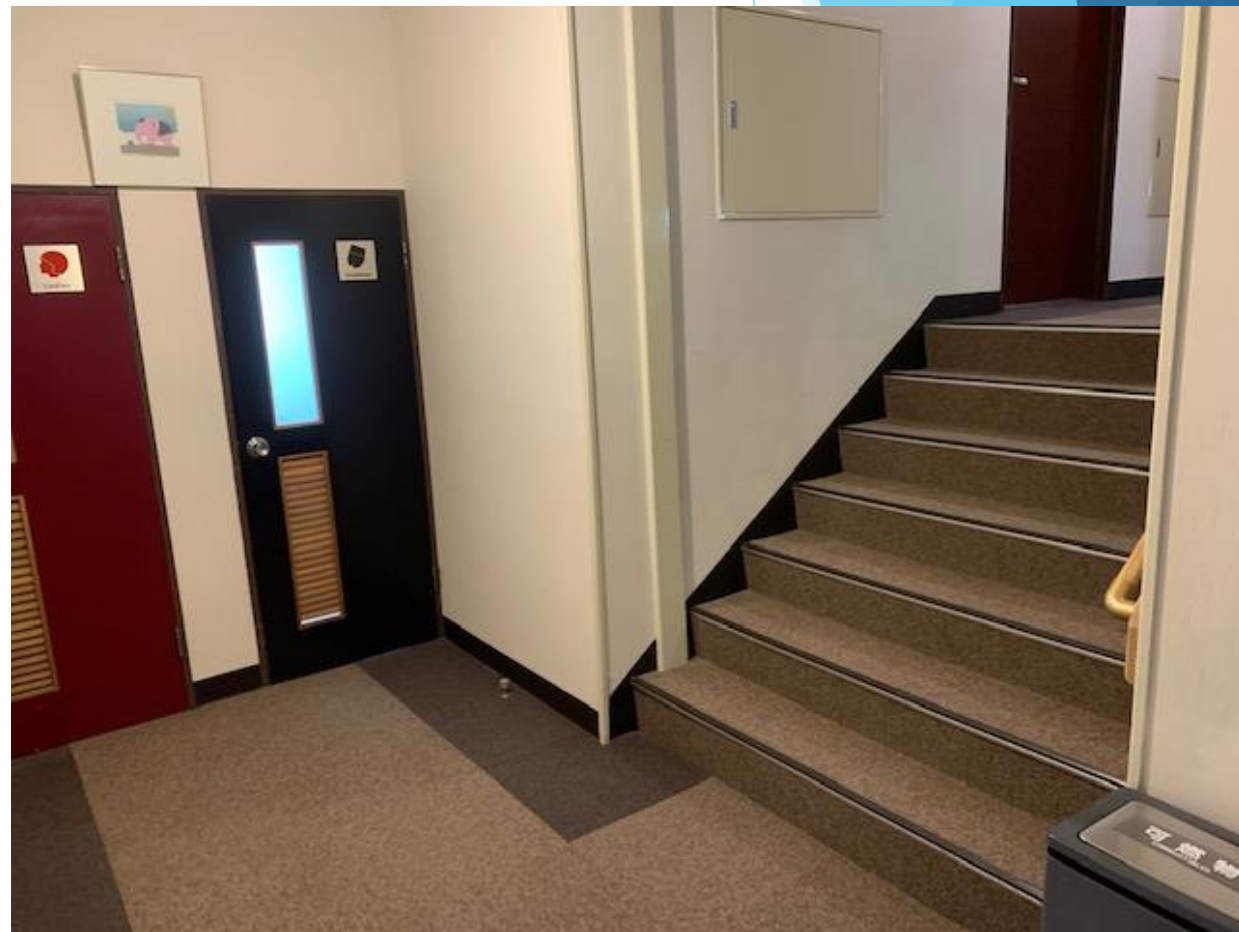
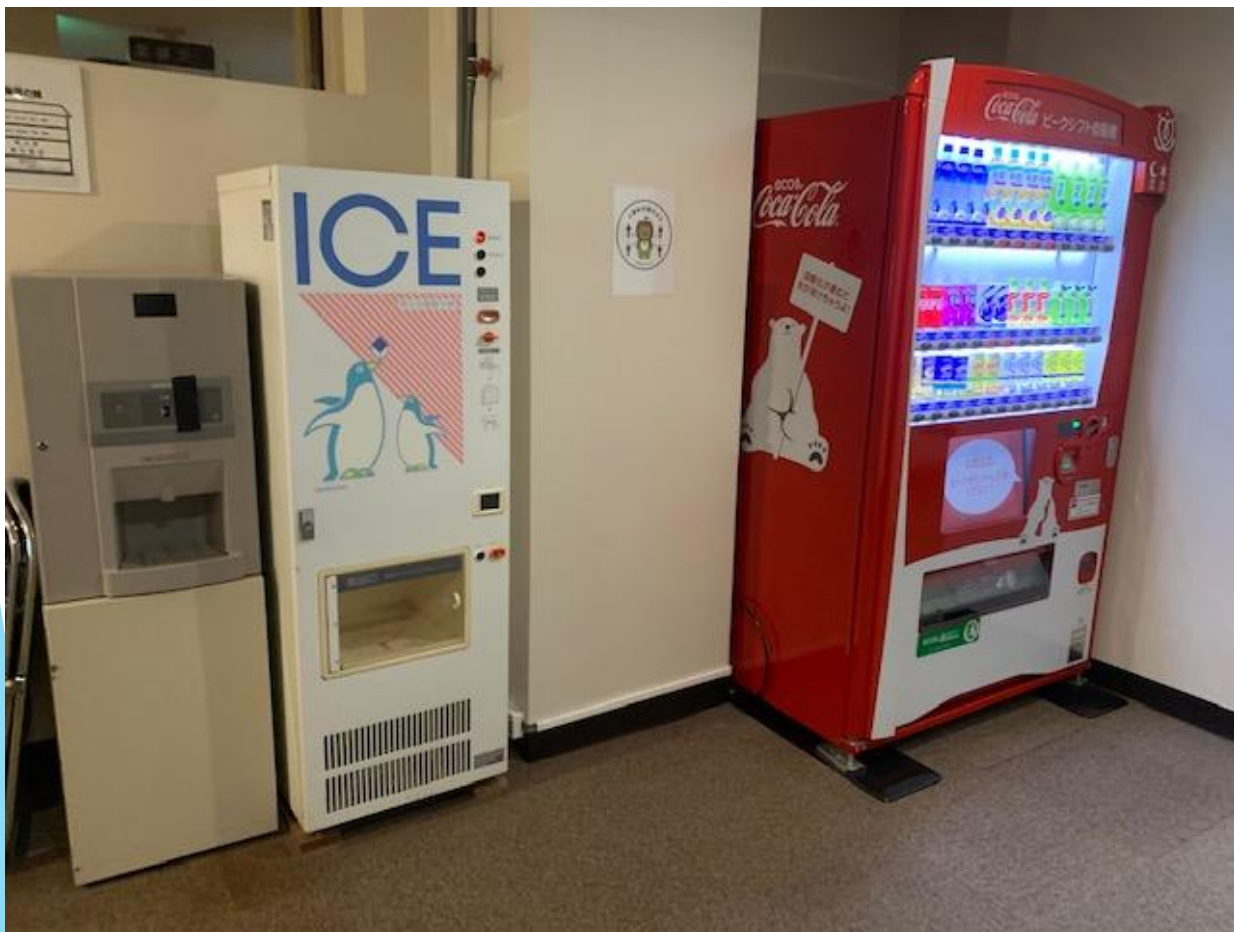
部屋のトイレは使用可。お風呂は使用不可です。
布団の管理も自分たちでしましょう



大きな違いはありませんが、部屋は2パターン



自動販売機もありますが、使用についてはルールとして検討します。廊下にトイレもあります。



到着後は入館式

晴天時は外の駐車場。雨天時は集の館で行います



昼食場所 お弁当か飯盒炊飯
雨天時も屋根のあるところでできます。



飯盒炊飯をするならこのような道具を使用します



昼食後は、各班対抗オリエンテーリング



このようなものを配布して班対抗で実施します。
優勝チームには...

2021年焼津市立小川中学校 白樺湖林間学校
スコアオリエンテーリング用コントロールカード

グループ名 _____

代表者名 _____

メンバーの名前 _____

総合	点	得点	点+減点(下)	減点	点
(得点-減点+減点減)					
(1000点満点)					
15	25	35	40	55	
21	31	36	51	61	
22	32	37	52	62	
23	33	38	53	63	
24	34	39	54	64	

2021年焼津市立小川中学校 白樺湖林間学校
スコアオリエンテーリング用コントロールカード

グループ名 _____

代表者名 _____

メンバーの名前 _____

正解表

総合	点	得点	点+減点(下)	減点	点
(得点-減点+減点減)					
(1000点満点)					
15	25	35	40	55	
21	31	36	51	61	
22	32	37	52	62	
23	33	38	53	63	
24	34	39	54	64	

信州・白樺湖
八子ヶ峰ホテル
オリエンテーリングコース

長野県オリエンテーリング協会

オリエンテーリング後は、夕食 この中のどれかになります。

Breakfast Menu



朝食 A
バターロール・クロワッサン・ウイナー・スクランブルエッグ・ポテトサラダ・生野菜・オレンジジュース・コーンスープ



朝食 B
ご飯・ベーコンエッグ・ハッシュドポテト・マカロニサラダ・笹かま・こんにゃくの煮物・いんげんマヨネーズ・きんぴらごぼう・生野菜・オレンジ・味噌汁・りんごジュース



朝食 C
ご飯・卵焼き・焼き鮭・あさりの佃煮・ロースハム・ひじき煮・ほうれん草のお浸し・かぼちゃサラダ・生野菜・味噌汁・味噌汁・ヤクルト

Dinner Menu



夕食 A
焼肉・天ぷら盛り合わせ・グラタン・シーフードサラダ・うどん・フルーツヨーグルト・ご飯



夕食 B
すき焼き風鍋・海老フライとコーンコロッケ・茶碗蒸し・そうめん・パスタと生野菜サラダ・ケーキ・ご飯



夕食 C
白樺鍋・ハンバーグ・チキン盛り合わせ・コーンサラダ・ミルク寒天・フルーツ・ご飯

季節によりメニューの内容が変更となる場合がありますのでご了承ください。

天空の館
やしがみね
八子ヶ峰ホテル

入り口にはアルコール
各テーブルにはアクリル板があります。



夕食後はキャンプファイヤー
ホテル前の駐車場に集合。右の坂を上ると



P2の駐車場がキャンプファイヤー場
街灯などもないので真っ暗です。足元注意



2年生になったらフォークダンスの練習もします。
また、スタンプなどにもクラスで取り組んでもらいます



キャンプファイヤーの後はお風呂



きれいに使用しましょう。
入浴は時間差で行います。









入浴後は、リーダー会議やクラス会議　ここは希望の館



1日目終了
おやすみなさい。



2 日 目

5月21日（土）＜2日目＞

- ・ 6時台には起床。
- ・ 布団、部屋の片づけ、掃除、着替えまで済ませて、朝食を摂ります。

- ・ 8：15頃には、出発して農村体験に向かいます。
- ・ 農家さんのところへは、バスで向かい着いた班から下車していく。

農村体験 ほっとステイ茅野

1日各農家さんにお世話になります。
内容は、各農家さん任せなので、何を
するかはわかりません。

例) 生活体験 (日常の暮らし)
農業体験 (日々の農作業)
自然体験 (周辺散策)

昼食は、お弁当をもっていきます。

農家さんのお宅に行く前に大事な確認

①食物アレルギー

農家さんによっては、食事やお菓子を
出してもらえることがあります。
事前にお伝えする必要があります。

②動物アレルギー

農家さんで動物を飼っているご家庭が
あります。
事前にお伝えする必要があります。



2日目の夜の活動について

万が一初日の夜に雨が降ったら2日目の夜にキャンプファイヤーをします。2日目も雨なら、室内でキャンドルサービス

それ以外に体験できる学習を考えています。これは、今後実行委員たちと相談をして決定します。

候補は . . .

- SDG s に関すること
- 御諏訪太鼓
- 星空観測

等...

2日目の夜には売店でのお土産購入を可とします
時間を区切ってクラス単位などで行います。



体験学習が終了し、

入浴、リーダー会議やクラス会議を実施
して、2日目終了です。

おやすみなさい ZZZ...

3 日 目

5月22日（日） <3日目>

- ・ 6時台に起床。
布団、部屋の片づけ。
シーツや枕カバーを外して部屋の外に置く。
着替え等を済ませ、朝食前には宿泊の荷物をまとめます。

上田市内班別学習

修学旅行に向けて班別学習を実施します。校外学習同様自分たちでコースを決めて回ってまいります。

主な見学場所は...

① 上田城址公園







陣・兵・間・者
皆・陣・烈・在・前



令和二年十月吉日
出田行統

日本一の兵
青年真田幸村(信繁)公之像設置につき
ご案内いたします。
○一日五千円以上
社務所に申込み
実行委員会

真田神社

参拝記念
上田城真田神社





真田昌幸

真田寺村

真田寺隆

千 真田三代の郷 上田城





② 真田真平太記念館









←シアター上映中



1574年
伊豆川原の戦い
徳川家康の「城下町上田」
「真田幸村」の世界
真田幸村・九城の活躍

土足厳禁

MUSEUM OF THE BATTLE OF
KAWACHI
MUSEUM OF THE BATTLE OF KAWACHI



③柳町







長門牧場

ソフトクリーム
濃厚でミルクィな牧場の味わい





3日目昼食場所 おぎのや横川店





までなし
茶キャンペーン
11.10・12.31
2,000円以上
お茶一杯から
お楽しみください
7
8
9
10
11
12
13
14
15
16
17
18
19
20
21
22
23
24
25
26
27
28
29
30
31
32
33
34
35
36
37
38
39
40
41
42
43
44
45
46
47
48
49
50
51
52
53
54
55
56
57
58
59
60
61
62
63
64
65
66
67
68
69
70
71
72
73
74
75
76
77
78
79
80
81
82
83
84
85
86
87
88
89
90
91
92
93
94
95
96
97
98
99
100

団体様
ご予約係
↑





昼食は有名な峠の釜めし

創業明治十八年
おぎのや

【御食事】
販売商品のご案内

峠の釜めし
厳選された素材を使用し
丁寧に作られた釜めしは
発売当時より変わらない味です

1,100円



峠の釜めし 山菜そば
1,350円
峠の釜めし・香の物・山菜そば
※そばはうどんに変わります。

峠の釜めし 味噌汁鍋
1,250円
峠の釜めし・香の物・高野豆腐の味噌汁
※表示価格は全て税込です。

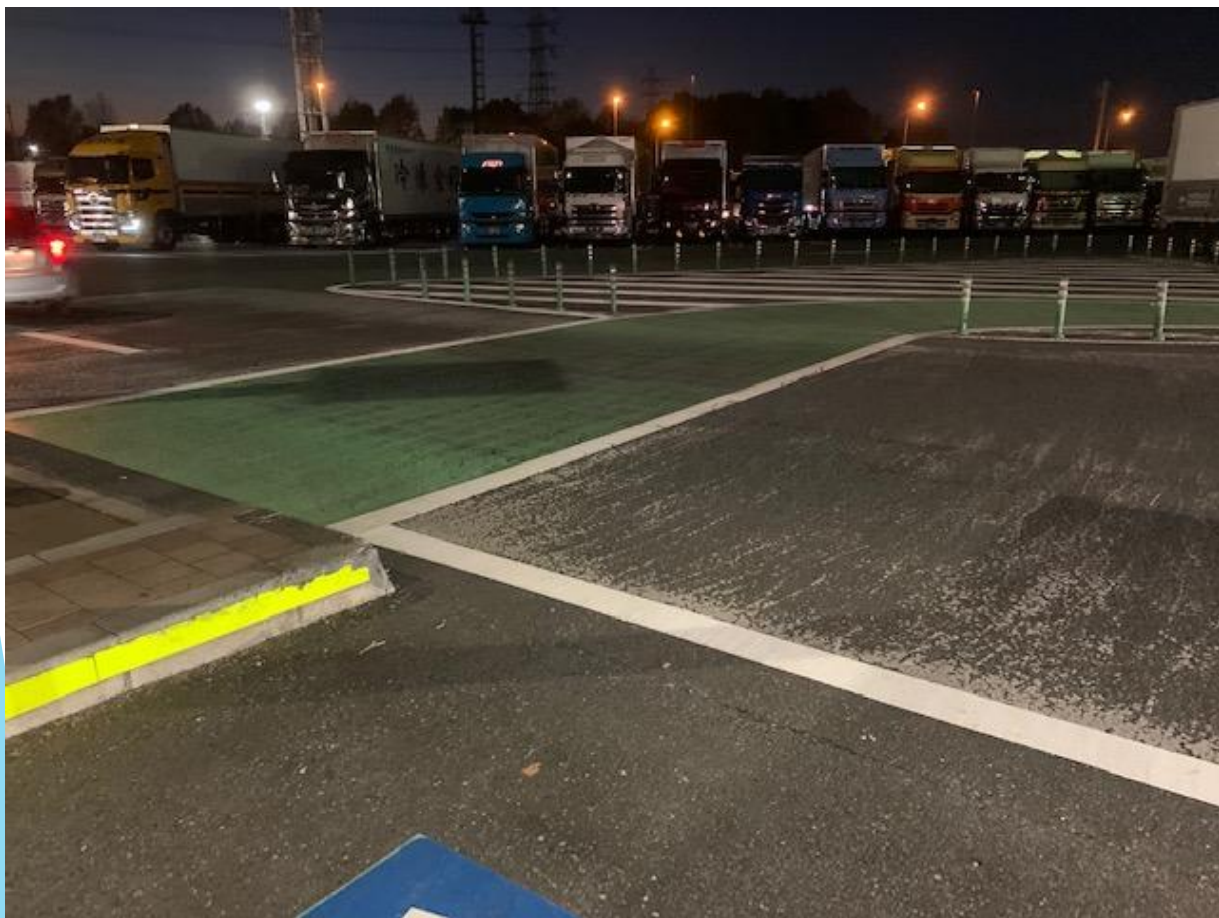
売店や奥にカフェなどもありますが、ここでの買い物は出来ません。



帰りのトイレ休憩場所 三芳SA



行きと同様に車に気を付けて緑のところを歩いてください。



三芳SAを出発すると、
外環道を通り、大津ヶ丘中に向かいます。
日曜午後の時間帯ということもありますが、この後
の道は予想以上に混みます。
三芳SAでは、必ずトイレに行っておくようにしてく
ださい。
帰りのバスの中で、帰りの会などを行い、大津中に
着いたら、自分の荷物を持って帰ります。
翌日の23日、24日はお休みです。
基本的に部活動にも参加しません。

今後の流れ

- ・ 3月中にルールを作成、事前学習（提出4月5日）
- ・ 4月に入ったらグループ分けや各係の活動、班別学習コース決めなど、一気に進んでいきます。

修学旅行にもつながる大切な行事です。
綿密な計画や準備をして当日を迎えられるようにしましょう！

また、今後の社会情勢によっては、
1泊2日に変更になったり、千葉県内への日帰りの
校外学習のような形に変更になることもあります。
上記の内容以外の形式になることも考えられます。

決まり次第ご連絡いたします。

最後に...

林間学校は遊びに行くわけでも、家族旅行に行くわけでもありません。

目的は、学習です。

当然、不自由な事、思い通りにいかないことが出て来ます。

その時にどう行動するのが試されています。

全員で協力して素晴らしい行事にしていきましょう！