

# ほけんだより 4月

児童数配布  
令和3年4月5日  
中原小学校

しんきゅう にゅうがく  
ご進級・ご入学

おめでとうございます



はるやす あいだ 春休みの間も、「はやね・はやおき・朝ごはん」を心<sup>こころ</sup>がけ、規則<sup>きそく</sup>正しい生活<sup>せいかつ</sup>をおくることができましたか？

2～6年生は久しぶりの学校生活<sup>がっこうせいかつ</sup>、1年生ははじめての学校生活<sup>がっこうせいかつ</sup>ですね。心<sup>こころ</sup>や体<sup>からだ</sup>のことで心配<sup>しんぱい</sup>なことやこまったことがある人は、いつでも保健室<sup>ほけんしつ</sup>にきてくださいね。

ごはんをたべるまえ・トイレのあと・おうちにかえってきたときは、てをあらおう！

ハンカチとティッシュを

忘れずに



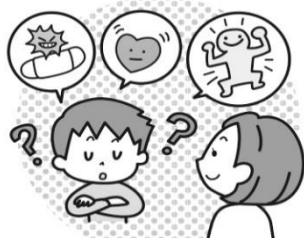
ほけんしつ  
こんなときは保健室にきてね！



① 学校<sup>がっこう</sup>でけがをした。  
ぐあいがわるくなった。



② 相談<sup>そうだん</sup>したい。  
はなしをきいてほしい。



③ 体<sup>からだ</sup>や心<sup>こころ</sup>のこと、健康<sup>けんこう</sup>について知りたい。

けがをしたときには

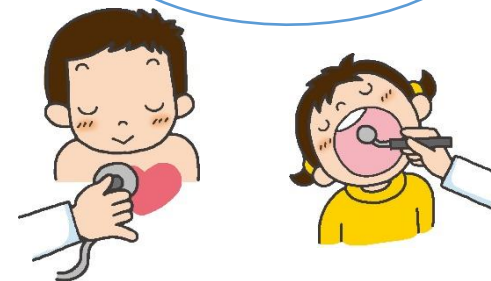
「クラス+名前<sup>なまえ</sup>」といっしょに教えてください



## 今年度お世話になります 学校医の先生

	お名前	医院・薬局名
内科医	飯島 裕子 先生	飯島医院
内科医	石井 敦 先生	いしい内科クリニック
内科医	磯部 美也子 先生	亀甲台内科
耳鼻科医	いしづか 鉄男 先生	いしづか耳鼻咽喉科
眼科医	しみず 恵 先生	しみず眼科
歯科医	おの やすひろ 先生	おの歯科医院
歯科医	よしなり しげる 先生	吉成歯科クリニック
歯科医	かみお としひこ 先生	神尾歯科クリニック
薬剤師	おおつか まさたか 先生	つくし薬局

先生<sup>せんせい</sup>方<sup>がた</sup>にお会いしたら、元気<sup>げんき</sup>にあいさつをしましょう！



養護教諭の

ささき ひとみ  
佐々木 瞳 です



からだや健康<sup>けんこう</sup>についての情報<sup>じょうほう</sup>を、このおたよりでお伝え<sup>た</sup>していきます。みなさんが健康<sup>けんこう</sup>で元気<sup>げんき</sup>に学校生活<sup>がっこうせいかつ</sup>を送<sup>おく</sup>れるよう、保健室<sup>ほけんしつ</sup>からサポート<sup>さぽーと</sup>していきます。

## 4月の健康診断の日程

- 4月12日(月) 身体測定<sup>しんたいそくてい</sup> (5・6年生) ※体操服<sup>たいそうふく</sup>をもってくる
- 13日(火) 身体測定<sup>しんたいそくてい</sup> (3・4年生) ※体操服<sup>たいそうふく</sup>をもってくる
- 14日(水) 身体測定<sup>しんたいそくてい</sup> (1・2年生・むつみ) ※体操服<sup>たいそうふく</sup>をもってくる
- 19日(月) 聴力検査<sup>りょうりきけんさ</sup> (5年)
- 20日(火) 聴力検査<sup>りょうりきけんさ</sup> (3年)
- 21日(水) 聴力検査<sup>りょうりきけんさ</sup> (2年)
- 26日(月) 眼位検査<sup>がんいけんさ</sup> (4年)
- 27日(火)～28日(水) 眼位検査<sup>がんいけんさ</sup> (1年)
- 30日(金) 聴力検査<sup>りょうりきけんさ</sup> (1年・むつみ)

※視力検査<sup>しりょくけんさ</sup>はクラスによって実施日<sup>じっしひ</sup>が異なりますが、4月中<sup>がつちゅう</sup>に行います。

おうちの方へ

○健康診断結果<sup>けんこうしん断けつこ</sup>のお知らせについて

健康診断の結果は、異常<sup>いじょう</sup>があった場合のみ「結果のお知らせ」を配付<sup>はいぷ</sup>しており、異常<sup>いじょう</sup>がなかった場合はお知らせしていません。学期末<sup>がくきまつ</sup>に「健康診断の記録」を配付<sup>はいぷ</sup>いたしますので、ご確認ください。