

令和6年2月吉日

新1年生保護者様

柏市立名戸ヶ谷小学校
PTA会長 笹井 満

学級委員選出について

梅のつぼみもほころびはじめ、日ごと春の訪れの近いことを感じる今日この頃ですが、保護者の皆さまにおかれましては、ますますご健勝のこととお慶び申し上げます。

本校PTA学級委員選出については、入学式でPTAより配付します自己申告書にて受付を致します。ご理解とご協力を宜しくお願いいたします。

なお、名戸ヶ谷小学校の教育活動並びにPTA活動に、皆様の積極的なご活躍を心よりお待ちしております。

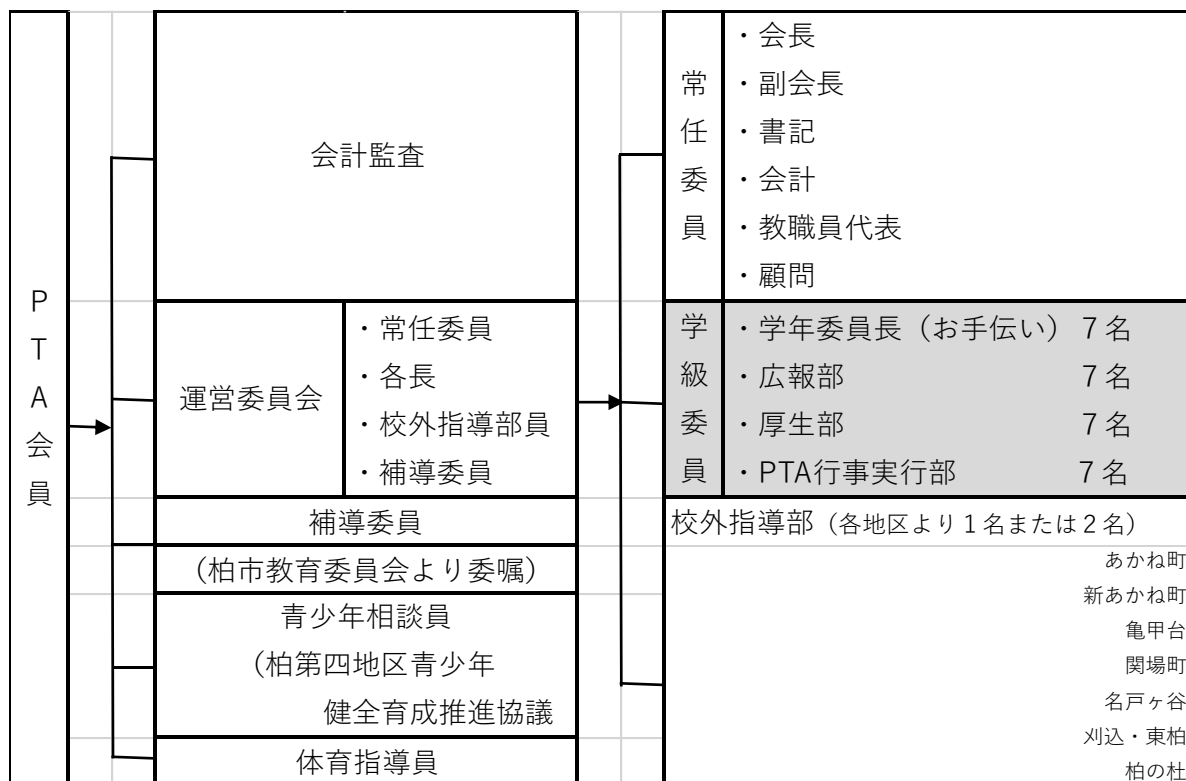
学級委員の選出について

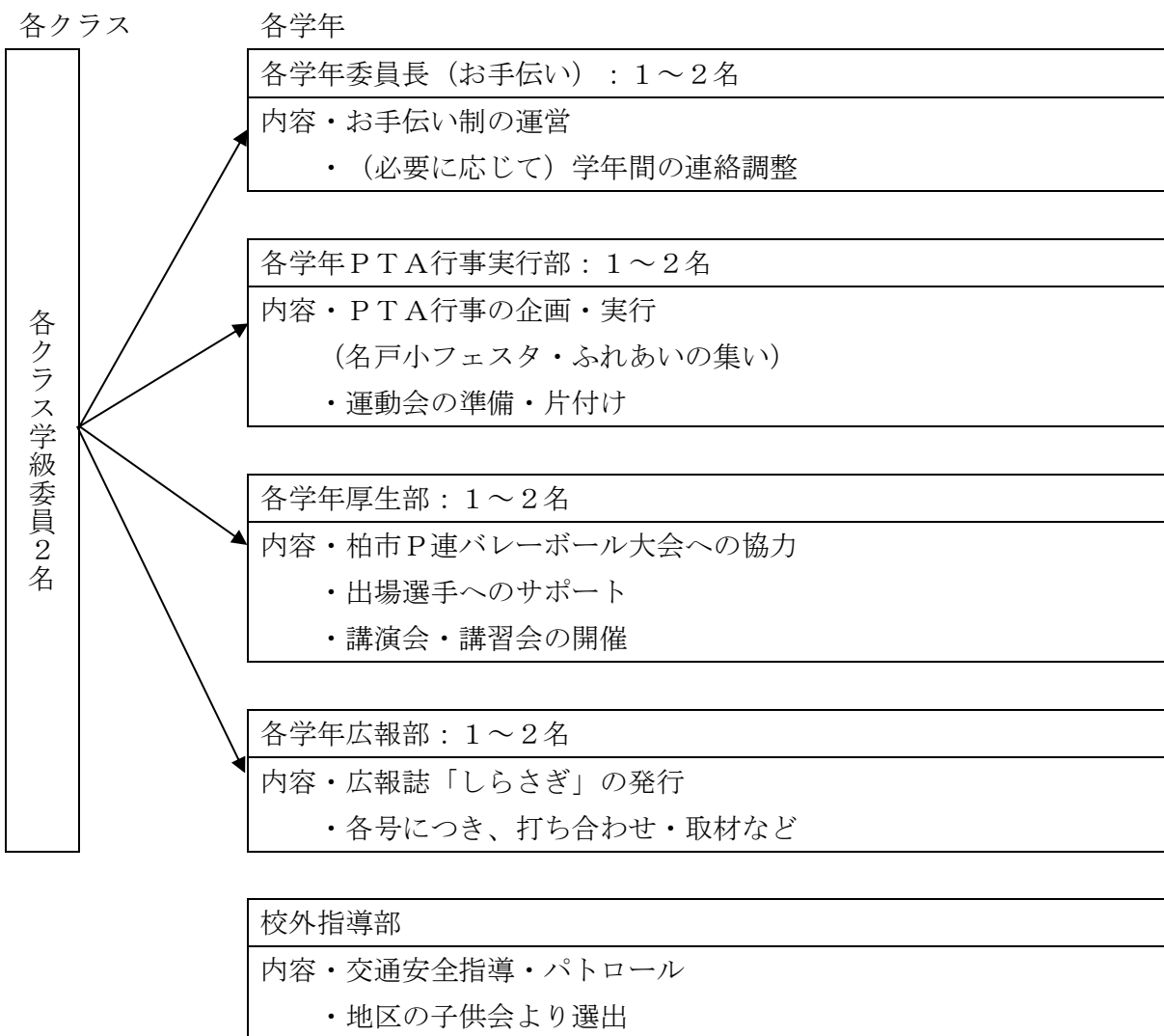
各クラス学級委員を申告（立候補）により選出致します。申告者が定員数を超えた場合には抽選による選出になります。

《委員選出方法》

- ① 1年生は4月、2～6年生は2月に配布する用紙で申告（立候補）を受け付けます。申告は高学年のお子さんから順次して下さい。
- ② 申告者が各クラス定員数2名に満たない場合は、4月の新クラス編成後に再度申告を受け付けます。
- ③ 自己申告の希望のもと、PTA常任と先生で厳正なる抽選を行い、学級委員を決定致します。
- ④ PTA総会前に各部、部長の選出と引継ぎを行います。
都合により出席出来ない場合は、当日出席された方々に一任する事とさせていただきます。

柏市立名戸ヶ谷小学校 PTA 組織図





各長（学年委員長・行事实行部・厚生部・広報部）・校外指導部員・補導委員

—————▶ 運営委員会に出席（年3回）

本校PTAは、1児童につき、6年間に1度以上
いずれかの役員になる事をお願いしております。
（常任委員、学級委員、校外指導部員、補導委員、青少年相談員）