



# まつば

自ら学び、力強く生きる生徒の育成 創造・友愛・健剛

柏市立松葉中学校だより

令和6年12月2日発行

【12月号】

<http://www.matsuba-j.kashiwa.ed.jp/>

〒277-0827 柏市松葉町三丁目14番地 TEL 04-7133-5601 FAX 04-7134-5518

## 「師走」

本年も早いもので残りわずかとなり、お子さまの成長を日々感じられることに感謝しつつ、今年最後の月を迎えました。

12月は、これまでの振り返りとともに、新たな目標を描く大切な時期です。本校では、これまでの学びを深めるとともに、今年度の集大成として子どもたちが達成感を味わえる活動や取り組みを、今後も予定しております。また、家庭でも「できるようになったこと」「頑張ったこと」をぜひお子さまと話し合い、確認していただければ幸いです。

寒さが一段と厳しくなっていますが、健康第一で笑顔あふれる日々をお過ごしください。どうぞ引き続き、ご理解とご協力を賜りますようお願い申し上げます。

本年も残り少ない日々ではございますが、どうぞよろしくお願いいたします。（校長：関口 岳人）

## 【柏市新人大会入賞の記録】

- ◇サッカー部……準優勝
- ◇バドミントン部……女子個人参加選手 シングルス第3位
- ◇ソフトテニス部(男子)…団体戦準優勝 <県大会出場>  
個人戦優勝 <県大会出場>、第3位
- ◇ソフトテニス部(女子)……団体戦第3位
- ◇野球部……準優勝 <県大会出場>
- ◇駅伝部(女子)……第4位 <県大会出場>
- ◇陸上競技部……女子個人参加選手共通 1500m  
第1位 <共通 800mにおいて県大会出場>  
女子個人参加選手 <共通 800mにおいて県大会出場>
- ◇特設柔道部……男子個人 66キログラム級優勝 <県大会出場>
- ◇特設水泳部……女子個人 100m自由形第2位 <県大会出場>  
女子個人 100m背泳ぎ優勝 <県大会出場>

## 【諸大会入賞の記録】

- ◇吹奏楽部……東関東マーチングコンテスト 金賞
- ◇野球部……1年生大会 準優勝

## 12月、1月の主な行事

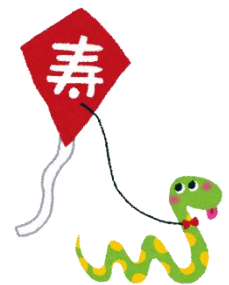
### 12月

- 2(月) 1、2年生後期中間テスト①(国・数・英)  
3年生確認テスト①
- 3(火) 1、2年生後期中間テスト②(理・社・学)  
3年生確認テスト②
- 4(水) 1、2年採点期間  
校則検討委員会
- 6(金) 1年生校外学習
- 11(水) 中央委員会
- 18(水) 委員会
- 19(木) 保護者会
- 23(月) 終業式
- 24(火) 冬季休業開始～1/6(月)まで
- 27(金)～1/3(金) 学校閉庁日



### 1月

- 7(火) 始業式 ※午後部活動無し
- 8(水) 確認テスト(全学年)
- 13(月) 成人の日
- 17(金) 市内一斉研修
- 20(月) 職員会議
- 22(水) 中央委員会
- 23(木) 校内授業研究会
- 29(水) 委員会
- 30(木) 新入生保護者説明会



## お願い

今後、本校より転出される予定のある方は、新年度の準備の関係で、早めに担任までお知らせいただくと幸いです。ご協力のほどよろしくお願いいたします。

## 12月のカウンセラーの来校日

12月5日、12日

※10:00～16:00

