



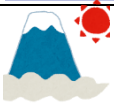
学校だより

第9号

あじさい



柏市立松葉第二小学校
〒277-0827 柏市松葉町 2-16
TEL 04-7133-7500
令和 4年1月7日



謹賀新年

あけまして、おめでとうございます。

令和4年の始まり・・・千葉県でも、いくつかのドラッグストアでPCR検査等が無料で受けられるようになるとともに、新型コロナウイルス感染時の飲み薬が間もなく実用化されそうです。このような今後に期待が持てるニュースが流れる一方で、年明けから“オミクロン株”の市中感染や新規感染者数が増加してきているというニュースも多くなってきました。まだまだ不透明な状況が続きますが、今後も「感染対策」と「様々な学び」とのバランスに配慮しながら学校運営を進めてまいります。

さて、いよいよ3学期、学年のまとめの学期となります。4月に子どもたち一人一人が自信と希望をもって進級・進学ができるよう、指導の総まとめを図ってまいります。また、3学期は学校として今年度の教育活動を振り返り、来年度の方針を立てる学期でもあります。先だっでご協力いただきました学校評価の結果等も踏まえ、より良い松葉二小をつくっていきけるよう、来年度の方針を考えていきたいと思っております。今月もよろしくお願いいたします。



3学期からのコロナ対応について

現在の柏市の感染状況等を鑑み、次の点を変更致します。ご理解、ご協力のほどお願いします。

【特設クラブ活動】 1月17日(月)より特設クラブ活動(運動部、吹奏楽部)を実施予定です。近日中に詳細をお知らせします。

【給食時のパーテーション】 2学期に使っておりました給食時のパーテーションは、3学期から一時使用を中止します。使用の再開につきましては、柏市の感染状況や今後新たに生じる変異株の性質等を踏まえて考えたいと思っております。ただし、給食時の“黙食”につきましては、今後も指導を継続し、感染防止に努めて参ります。

創立40周年記念集会について

2月22日(火)に、松葉第二小学校の40年の歴史にふれる集会を行います。学校とこの地域の移り変わりとともに、40年の歴史を刻んできた方々の思いを子ども達に伝える会にしたいと考えています。なお、今後の感染拡大状況等がまだまだ不透明な状況ですので、当日、児童は各教室で映像を見る形とし、保護者の皆様をはじめ外部の方にはご招待致しません。ご了承ください。ただし、保護者の皆様にも後日映像をご覧いただけるよう準備を進めます。



公園での遊び方、下校時の安全について

いつでも地域の方より本校の子どもたちをよりよくしようと情報をいただいています。情報の中には「本校児童が公園を掃除してくれていた。」「荷物を持って赤ちゃんを抱いているときに雨が降ってきた。このときに『大丈夫ですか』と言って傘をさし、荷物を持ってくれた児童がいた。』といううれしいものがあると同時に、子ども達の公園での遊び方や下校時の様子についてのご注意もいただいています。公園で大きな声を出して近隣の方に迷惑をかけていないか、危険な遊びをしていないか、遊具を独占していないか等、今一度ご家庭でもお声かけいただけると幸いです。あわせて、下校時の子ども達同士の“ふざけ”が度を越しているとの指摘が、学校評価アンケートにも見られました。一つまちがうと大きな事故にもつながりかねないものも見られるようです。学校でも機会があるごとに、学校の外での過ごし方について、危険な悪ふざけをしない、人に迷惑をかけない、時・場所を考えた言動をする等の指導を今後したいと思います。ご家庭でも改めてご指導ください。

体操服について

先日、PTA臨時総会にて「体操服の自由化」が承認されました。「自由化」の詳細につきましては28日(金)新入生入学説明会に合わせて、1～5年生の保護者の皆様にもお知らせいたします。



学校生活アンケートについて

例年おこなっております、教職員の不祥事根絶と子どもたちに楽しい学校生活を送ってもらうためのアンケートを、今年度も実施します。詳細は11日(火)にアンケート用紙と共に配付する文書をご確認ください。お忙しいところ申し訳ございませんが回収の期限は17日(月)とさせていただきます。ご協力のほど、よろしくお願い致します。



◎1月の予定

7日(金) 始業式

10日(月) 成人の日

11日(火) 3学期給食開始日

3,4年生 校内席書会

委員会活動, PTA定例会

12日(水) 1,2,5,6年生 校内席書会

4年生 版画教室

発育測定(低)

3年生ステップアップ学習会

図書ボランティア

13日(木) 発育測定(中)

学級委員任命式

移動交番・合同パトロール

14日(金) 発育測定(高)

代表委員会

17日(月) 18日(火) 校内書初め展(公開日)

18日(火) 花いっぱいボランティア

19日(水) 校内書初め展(児童向け)

3年生ステップアップ学習会

スクールカウンセラー来校日

20日(木) 教職員研修のため短縮授業

12:50下校

21日(金) 「松リンピック」(体育的行事)

14:40下校

22日(土)～25日(火) 柏っ子造形展

(さわやかちば県民プラザ)※24日(月)休館日

24日(月) 「松リンピック」予備日 14:40下校

26日(火) 3年生ステップアップ学習会

松葉中学校新入生保護者説明会

(6年保護者)

27日(木) ヘルマークボランティア

28日(金) 新入生入学説明会

◎2月の予定

1日(火) 委員会活動,代表委員会

2日(水) 3年生ステップアップ学習会

スクールカウンセラー来校日

8日(火) PTA定例会

9日(水) 3年生ステップアップ学習会

図書ボランティア

11日(金) 建国記念の日

15日(火) 花いっぱいボランティア

16日(水) 3年生ステップアップ学習会(最終)

スクールカウンセラー来校日

17日(木) 授業参観・懇談会(高)

18日(金) 授業参観・懇談会(低・特支)

22日(火) 創立40周年記念集会

23日(水) 天皇誕生日 第40回創立記念日

24日(木) ヘルマークボランティア

裏面に【1月各学年下校時刻一覧表】があります。ご確認ください。

