

# 田中北小学校 P T A

## こんな活動しています

令和4年12月吉日  
柏市立田中北小学校 P T A 本部

### 保護者が参加したくなるような P T A を目指して

2023年度 P T A が係わる主な行事

4月～6月	7月～9月	10月～12月	1月～3月
<ul style="list-style-type: none"><li>・入学式</li><li>・P T A 総会</li><li>・広報紙発行</li><li>・役員決め</li><li>・開校イベント</li></ul>	<ul style="list-style-type: none"><li>・運動会</li></ul>	<ul style="list-style-type: none"><li>・陸上大会</li><li>・音楽発表会</li><li>・子育て広場</li></ul>	<ul style="list-style-type: none"><li>・本部役員選考</li><li>・広報紙発行</li><li>・卒業式</li><li>・辞校式</li></ul>

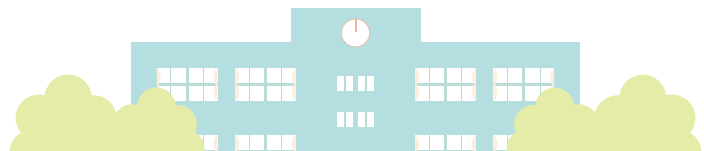
### 田中北小が目指す P T A ～保護者が参加しやすい活動へ～

保護者がより参加しやすくなるように活動の見直しを行っています！  
「児童一人につき一回の役員協力」を廃止しました！

#### 《今後の見直し予定》

- ・ P T A 会費の軽減…300 円/月から 150 円/月に削減へ
- ・ 会員特典…給食試食会（年 1 回）
- ・ 学年部…廃止
- ・ 文化部…次年度は北小まつりを開催しないため休止
- ・ 広報部…人数制限は設けず、集まった人数で可能な活動
- ・ 広報誌…web 掲載に変更（会員のみ閲覧可能）

学校行事の際  
準備や片付けなど  
人手が必要な時は  
ボランティアを  
随時募っていきます



### P T A 会費は子ども達のために活用されています

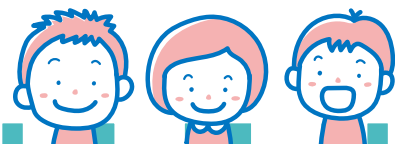
※ 2023 年度予算案を元に作成しています

費目	予算(円)	費目	予算(円)
開校イベント	550,000	奨励費(部活の大会での交通費、飲み物等)	100,000
慶弔費(入学式、卒業式等)	70,000	事務費(郵送代、インク代)	100,000
広報誌(いなほ)発行	200,000	P T A 保険代等	150,000
渉外・研修費(市 P 連、四校会議会費等)	100,000	合計	1,270,000

### P T A に加入して一緒に楽しく活動しよう！

#### P T A 役員になって良かったこと

- 子ども達の笑顔に触れることができる。
- 学校で活動するので子どもの様子がみられる。
- 学年を超えた保護者のつながりができる。



子ども達の笑顔のために、これからの P T A 活動を一緒に盛り上げていきましょう♪