

田中北小学校 P T A

こんな活動しています

令和4年4月22日
 柏市立田中北小学校 P T A 本部



保護者が参加したくなるような P T A を目指して

P T A が係わる主な行事

4月～6月	7月～9月	10月～12月	1月～3月
P T A 総会 広報紙発行 除草作業 役員決め	市立柏演奏会/二年に一度 除草作業 運動会	観劇会/二年に一度 北小まつり ビラはがし 広報紙発行 子育て広場	ベルマーク活動 本部役員選考 広報紙発行 辞校式

田中北小が目指す P T A ～保護者が参加しやすい活動へ～

保護者がより参加しやすくなるように活動の見直しを行っていく予定です！

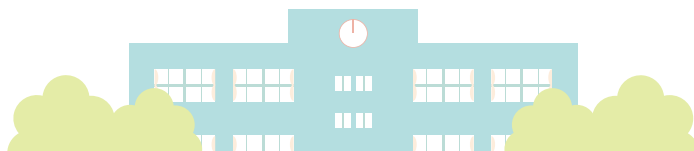
《 P T A 活動の軽減 》

- ・ 会議の負担を軽減…運営委員会の開催を 5 回から 3 回へ
- ・ P T A 会費の軽減…360 円/月から 300 円/月に削減へ
- ・ 本部役員選考の負担を軽減…選考委員会を廃止へ

学校行事の際
 準備や片付けなど
 人手が必要な時は
 ボランティアを
 随時募っていきます

《 専門部の負担軽減 》

- 学年部 運動会の P T A 競技を廃止
 運動会の未就学児レースを縮小化
 ベルマーク作業の見直し
- 文化部 北小まつりの縮小化
- 広報部 発行回数の見直し
 印刷業者の自由化



P T A 会費は子ども達のために活用されています

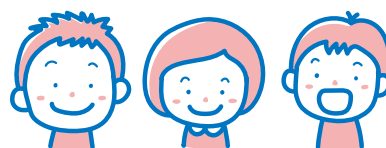
※ 2021 年度予算を元に作成しています

費目	予算(円)	費目	予算(円)
北小まつり	350,000	渉外・研修費(市 P 連、四校会議会費等)	160,000
運動会費	30,000	P T A 保険代	50,000
観劇鑑賞費(市立柏コンサート、観劇等)	150,000	事務費(郵送代、インク代)	50,000
広報誌(いなほ)発行	200,000	奨励費(部活の大会での飲み物等)	30,000
慶弔費(入学式、卒業証書フォルダー等)	70,000	合計	1,060,000

P T A に加入して一緒に楽しく活動しよう！

P T A 役員になって良かったこと

- 子ども達の笑顔に触れることができる。
- 学校で活動するので子どもの様子がみられる。
- 学年を超えた保護者のつながりができる。



子ども達の笑顔のために、これからの P T A 活動を一緒に盛り上げていきましょう♪