

金毘羅宮

場所/柏市藤ヶ谷1209-2

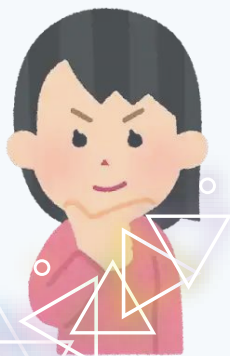
指定種別/柏市指定文化財（史跡）



金毘羅宮

しかし、金毘羅宮は今、壊れている状態です。

金毘羅宮を直すためには、、、？



五香刃物

場所/千葉県柏市藤ヶ谷369-10

千葉県指定伝統的工芸品



風南の良き

集めてみた！



KASHIWA
in CHIBA

福寿院

福寿院は柏市高柳区にあります。柏市の指定文化財に登録されており。安政2年（1855年）に落雷によって焼失したと記録されていることから、それ以降の再建も考えられています。



福寿院

福寿院は、風早南部小学校ができる前の小学校です。なので、およそ、150年前のものになります。



カブ

小カブです。地域の農家さんからいただきました。とても甘くて、葉まで食べることができます。



五香刃物

五香刃物は、千葉県指定伝統的工芸品です。刃物を職人さんの手で一つひとつ丁寧に作られています。



金毘羅宮

柏市指定文化財で、今現在、壊れてしまっています。また、あがる階段や場所もきちんと整備されていない状態です。

国道16号

海上自衛隊
下総航空基地

