

# 来年度専門委員募集

## 募集の背景

柏の葉小学校は保護者のみなさまの協力を必要としています

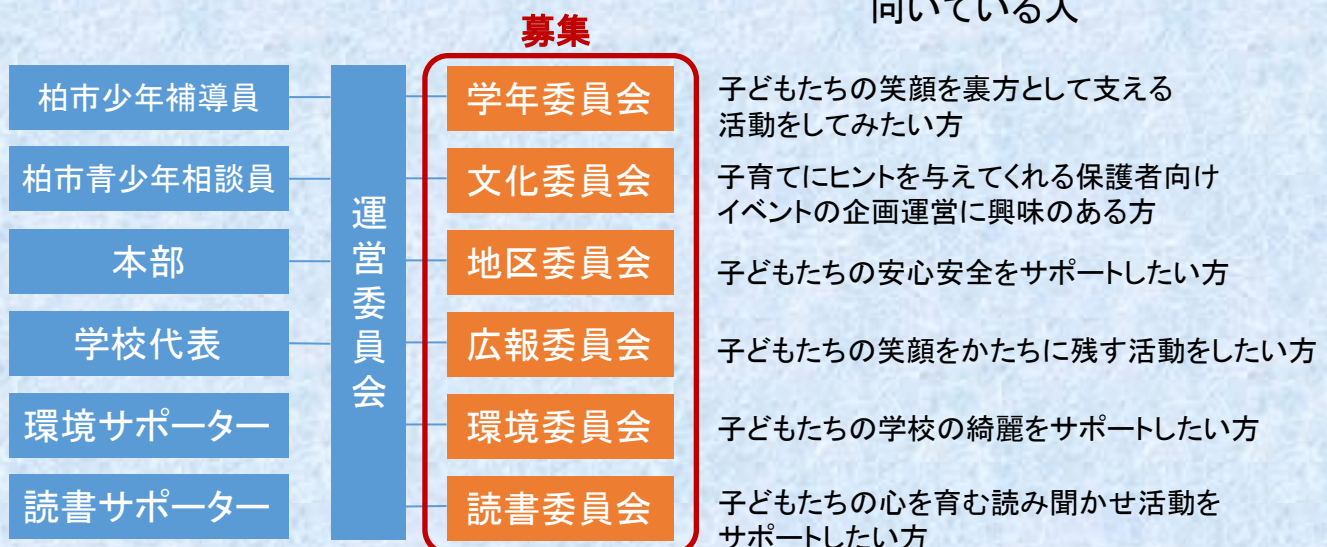
登下校が危険！	環境を整えたい！	より良い教育を！	人員が不足！
<ul style="list-style-type: none"><li>・1200人が登校するには無理のある狭い歩道</li><li>・通勤者との接触事故も</li></ul>	<ul style="list-style-type: none"><li>・子どもや先生だけでは掃除・手入れし切れない広い校舎</li></ul>	<ul style="list-style-type: none"><li>・学力や体力のさらなる向上を目指した取組みに力を貸してほしい</li></ul>	<ul style="list-style-type: none"><li>・彫刻刀やミシンなどを授業で扱う時に全員が安全に行えるよう目を増やしたい</li></ul>

柏の葉小PTAはこれらの課題を学校や地域の人たちと協力して解決に取り組み子どもたちのより良い学習環境作りをめざし活動しています

## PTAの組織と募集対象

柏の葉小PTAの組織

向いている人



# 募集内容

## 学年委員会

### 活動の目的

PTA活動に保護者の意見を反映させる「ご意見箱」の運営や、PTA活動の下支えをする活動を行っています。

活動内容は、学校チーム・PCチームと大きく2チームに分かれ、チーム内で係を決め作業分担しています。

間接的に、子どもたちをサポートする縁の下のチカラ持ち的な役割です！

※担当により、主な活動場所や活動時期が異なります。



学校チーム(13名):学校での作業がメインになります

役職・係	募集人数	作業時期	作業内容
委員長 副委員長	各1名	通年	委員会内のとりまとめ、学校・本部との連絡・調整、資料作成等PC作業、運営委員会出席(各2回)
印刷・配布係	5名程度	通年	新入生・転入生資料や役員・委員募集の際などの印刷・各クラスへの配布。新・転入生に配布する資料や用品のセット・管理、入学説明会(2月)、新入生セット配布のお手伝い
実績カード係	6名程度	1-4月	実績カード配布回収及び活動実績の記録

PCチーム(13名):家での作業がメインになります

役職・係	募集人数	作業時期	作業内容
推薦委員	10名程度 (推薦委員長1名含む)	9-12月※	来期のPTA本部役員&専門委員の募集、資料作成及び募集とりまとめと選出(状況により学校で作業を行う場合があります)。委員長は9月と11月の運営委員会に出席。
メール係	3名程度	通年(期限を決めて交代制も可能)	保護者用ご意見箱への投稿のとりまとめと報告

※この期間の中で担当する内容により作業月が異なります

## 文化委員会

### 活動の目的

子どもたちのよりよい成長のために、保護者の皆様に学びの機会を提供すること、学校と保護者間のゆるやかな繋がりをつくることを目的として活動しています。

- 柏市生涯学習課、子育て広場、学校と連携して保護者向けのセミナーを企画・運営します。
- 青少年委員主催イベント(ラジオ体操等)のお手伝いをします。



役職・係	募集人数	作業時期	作業内容・頻度
委員長	1名	通年	委員会全体の総括、学校本部との連絡・調整、運営委員会出席
副委員長	2名程度	通年	資料作成、委員会開催時の議事録作成、会計管理
ICT担当	4名程度	通年	オンライン接続に伴う接続関係等
連絡係	3名程度	通年	外部関係者との連絡
全員	—	通年	※その他(全員)保護者向けイベントの企画・準備(年1、2回) ・会場設営・片付け、配布物作成、コドモンへの配信、アンケート集計

# 地区委員会

## 活動の目的

■子どもたちが安全に登下校出来るように、見守りの体制を整える事が主な活動です！

- 具体的には、

「シフト変更の調整／メールでの照会対応」

「登下校時の安全に関わる情報収集にむけたアンケートの実施」

「地区だよりやアプリを通じた情報発信」

などを行っています。

- 子どもたちの安心／安全を守るために、是非協力していただけると幸いです！



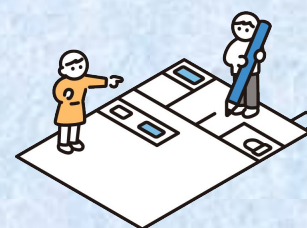
役職・係	募集人数	作業時期や作業目安時間等	作業内容
委員長	1名	通年	委員会全体の統括、運営委員会の資料作成・出席、配信物のチェック等
副委員長	2名程度	通年	年間スケジュール作成、各チームの連携・取りまとめ等
おたより係	2名程度	年4～5回(5・6・8・12・3月頃を予定) 1回1人あたり3時間程度	Word、文章の編集作業
メール係	6人程度	通年(担当者で隔週などで分けてOK)	お問い合わせメールへの返信作業 (ほぼ毎日のメールチェックが必要)
アンケート係	3名程度	年6回、1回1人あたり2～4時間程度	Excel集計作業
コドモン係	6名程度	年4回(4・8・12・3月頃を予定) 1回1人あたり5時間程度	コドモン配信作業

# 広報委員会

## 活動の目的

広報誌を年に2回発行しています。子どもたちの学校生活の中から、保護者目線で気になっていることを取材。各ご家庭に記事にしてお届けする活動です。

- 取材活動や完成した広報誌の仕分け作業などで数日来校する以外は、基本的には自宅での作業が中心です。
- 広報誌で使用する写真はスマートフォンでの撮影でOK。また、誌面の作成も制作会社へ依頼することができます。
- 各担当ごとの過去の活動記録がデータで残っているので、発行までの流れを確認しながら進めることができます。



役職・係	募集人数	作業時期	作業内容・頻度
委員長	1名	通年	委員会全体の統轄、学校・本部との窓口、運営委員会資料作成・出席、会計、その他雑務(1人あたり月2～3時間程度)
副委員長	1名	通年	
発行チーム	12名程度	前期または後期を分担	取材、記事作成、紙面デザイン、編集、入稿 (1人あたり期間中合計7～9時間程度)



# 環境委員会

## 活動の目的



子どもたちが使用するトイレ、流しを中心に校内の清掃活動を行い、衛生的で生活しやすい学校環境に整備をするため活動を行っています。

- ・月1～2回、実働隊を中心に当日参加されたサポーターの方々の人数に応じて清掃場所を調整後、活動を行います。
- ・朝10時～11時の約1時間程の活動時間で担当も当番制のため仕事や育児の合間でも無理のない範囲で活動ができます。
- ・委員長、副委員長は実働隊が活動をしやすい環境になるよう現状を把握しPTA本部とのパイプ役となって主に活動します。
- ・活動を通し、学校生活の子どもたちの様子を知ることができ、子どもたちから感謝の言葉をもらえることは嬉しく、やりがいを感じる委員会です。

役職・係	募集人数	活動時期	作業内容・頻度
委員長	1名	通年	本部・教頭先生との連携、調整。運営委員会の資料作成、出席。サポーター募集、年間スケジュールの作成。作業マニュアルの作成、更新。掃除用備品管理。
副委員長	2名程度	通年	委員長と連携して活動。経費会計処理、予算管理、掃除用備品管理。
実働隊	12名程度	通年	活動日当日のサポーターの誘導案内、清掃活動(3名ずつ当番制)。次回活動のための掃除用具セットの準備。当日の活動報告。

# 読書委員会

## 活動の目的

朝の読み聞かせ活動を月に2回程度運営しています。読書率の向上や想像力、語彙力の向上など「自ら学ぶ力」の土台作りの一助となれるよう、取り組んでいます。

子どもたちも楽しみにしてくれているイベントとなっています。

- ・読書サポーターの方々の協力が欠かせない活動のため、読書サポーターの方々との連携・シフト調整などを行ったり、学校と連携してより魅力的な内容の訴求を行っています。
- ・私たちが教室での様子を垣間見ることができ、また、子どもたちの反応をダイレクトに感じるつながりがいいつながっています。



役職・係	募集人数	活動時期	作業内容※
委員長	1名	通年	学校・本部、その他関係者との連絡・調整、運営委員会資料作成・出席。委員会全体の統括。会計管理・精算対応。その他雑務。
副委員長	2名程度	通年	委員長と連携して活動。外部団体である母読会への参加、活動報告取りまとめ。その他雑務。
PC担当	6名程度	通年	読書サポーターの登録受付・名簿作成。読書サポーターとの連絡・問い合わせ対応。読み聞かせ活動のシフト作成。(学期ごとに担当を決めるなど委員内で調整)
全員	—	通年	読み聞かせ当日の活動準備・サポーター対応。イベント企画・実施。学級文庫のための古本回収。蔵書点検への協力等。

(作業内容は毎年委員内で話し合って分担を決める形のため、あくまでも23年度の参考です。)

## アンケート回答用QRコード



専門委員応募の有無にかかわらず、  
**11月16日(木)**までに必ずご回答ください。

(<https://forms.gle/dXjbc4JB9VV4GpXSA>)

- ・ ご不明点は、専門推薦委員までお気軽にお問合せください。  
(メールアドレス : [sensui2023.kashiwanoha.elem.pta@gmail.com](mailto:sensui2023.kashiwanoha.elem.pta@gmail.com))



来年度以降、PTAからのお知らせはコドモン(注意:つながる連絡とは別アプリ)へ移行します。まだコドモンへ登録されていない方はこちらから登録のご連絡をお願いいたします。  
<https://forms.gle/XMnUnZ93FxD3uVJ89>