



柏の葉

柏市立柏の葉小学校
令和7年4月7日
第1号
児童数 1,346名

<https://kashiwa.ed.jp/kashiwaha-e/>



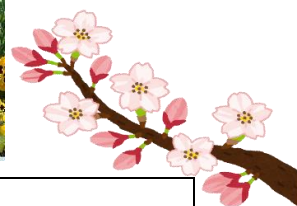
新年度の始まり

新たな出会いと希望に夢膨らむ季節となりました。お子様のご進級おめでとうございます。校庭の花壇には、色とりどりのチューリップやパンジーがきれいに咲きほこり、子ども達の進級を祝っているかのようです。校舎には、久しぶりに登校してきた子ども達の笑顔や笑い声につつまれ、我々教職員一同、嬉しく感じているところです。

いよいよ、令和7年度のスタートです。一人一人の子ども達の思いやご家庭の願いを大切に、子ども達が前向きに学校生活を送れるように、教職員が心を一つに「未来を拓く しなやかで たくましい児童の育成」の学校目標のもと、一丸となって取り組んでまいります。子ども達が一年間の学校生活を通して、この新たな出会いを大切にしながら、たくさんのことを経験し、その経験が成長に結びつくよう、また、笑顔あふれる学校づくりに全職員で取り組んでまいります。今年度も引き続き、保護者の皆様や地域の皆様のご理解とご協力を賜りたく存じます。どうぞ、よろしくお願いいたします。



4月の行事予定



日	曜日	予 定
7	月	着任式・始業式 短縮日課 下校 11:30
8	火	3時間短縮日課（下校 11:40）
9	水	2～6年給食開始 聴力検査 5年 入学式前日準備 2～5年 13:00 下校、6年 14:20 下校
10	木	第14回入学式（9:30 受付 10:00 入学式 11:30 頃下校）2～6年臨時休業
11	金	発育測定（3・5年） 視力検査（4・6年）
14	月	発育測定（ひまわり・なのはな・2年） 視力検査（3年）
15	火	発育測定（4・6年） 視力検査（2・5年）
16	水	耳鼻科健診（3・5年）視力検査（ひまわり・なのはな） 委員会活動
17	木	6年全国学力学習状況調査（国語・算数・理科）
18	金	聴力検査（1年）
21	月	聴力検査（1・ひまわり・なのはな）6年全国学力学習状況調査質問紙調査
22	火	発育測定（1年） 1年給食開始
23	水	耳鼻科健診（1・ひまわり、なのはな、2、4、6年希望者）
24	木	授業公開日（2・3・5校時）懇談会（4・5・6年） （2～6年）※14:20 下校
25	金	授業公開日（2・3・5校時）懇談会（2・3年）※14:20 下校
28	月	聴力検査（2年）
29	火	昭和の日
30	水	4時間日課（清掃なし） 視力検査（1年） ※13:00 下校

※1年、ひまわり・なのはな は5月8日を予定しております。

※「授業参観・懇談会」のご案内は後日配信にてお知らせします。

※行事の変更がある場合は、速やかに連絡システムでお知らせします。