

第7号



進路便り

第7号

発行日 7月 13日

人生設計を考えるにあたって

進路学習

人生設計、すなわち自分の夢を築くためにはどんな事を考えなくてはならないのでしょうか。そのいくつかの要素をここにあげてみましょう。

①自分をよく理解する（自分の個性・特色を理解する）

- ・どんな性格なのか。
- ・趣味や特技は何なのか。
- ・どんな事に興味や関心があるのか。
- ・どんな事に適性がある(むいている)のか。
- ・学習成績やその他の能力はどうか。
- ・身体や運動能力はどうかの

学校から 1

- 1、千葉県立松戸国際高等学校 説明会:8/20 原則生徒のみの見学 詳しくはHPで 079
- 2、光栄VBERITAS高等学校 中学生英語コンテスト募集部門:Readingの部、Speechの部の二部 詳しくは先生まで 080

か。

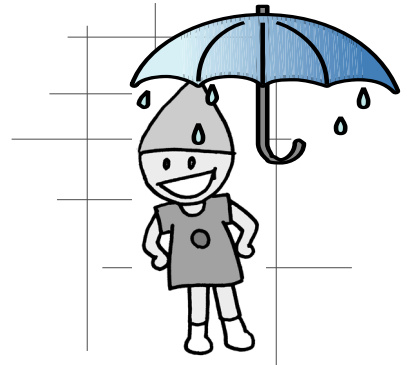
②将来の希望をより明確にする(自分の希望をまとめる)

- ・今後、どんな生活をしたり、どんな職業につきたいかを考える。
- ・それについての、家族の期待や希望を聞く。

ただし、今の段階で、人生設計を決定してしまえと言っているわけではありません。中学校卒業後の進路を決めるにあたり、将来後悔しないより良い道を選択できるように、上記の事をできるだけ明確にしておくことが大切なのです。

INfo

- 3、トヨタ工業学園高等部 説明会:7/21~ 申込み7/1~12/17 申し込みは先生まで 081
- 4、秀明八千代高等学校 オープンスクール:8/21, 8/22先着順 詳しくはHPで 082 詳しくは先生まで。065



進路先の説明会や体験学習はできるだけたくさん参加しよう。少しの情報だけで選ばないように。

柏市立柏中学校

進路指導担当

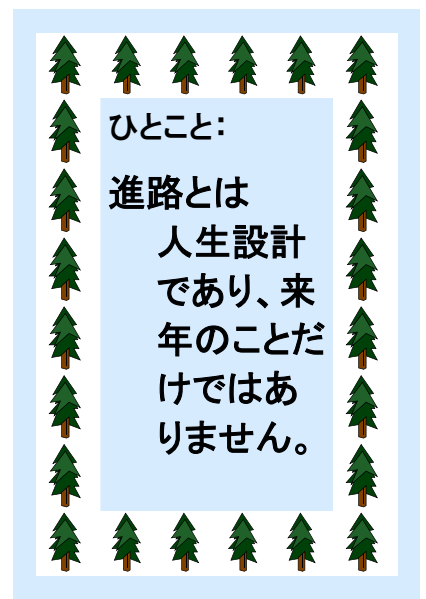
〒277-0843

柏市明原四丁目一番一号

電話04(7146)1167

FAX 04(7146)4282

homepage: <https://kashiwa.ed.jp/kashiwa-j/>



裏もあります。



進路に関する質問は学校で月曜から金曜の間いつでも受け付けています。

お知らせ

家庭でホームページなどが閲覧できない場合、各教室にあるパンフレットや高校案内の本などをよく読んでみよう。

一学期末保護者会
(進路について)

7月15日

- 1、東京表現高等学院 内容
(演技・ダンス・ボーカル・イラストレーション・リベラルアーツ・実用英語・企画立案・プロデュース学) 説明会7/17～ 詳しくはHPで 083
- 2、千葉県立松戸向陽高等学校(普通科・福祉教養科)説明会:8/25 詳しくはHPで 084
- 3、千葉県立柏の葉高等学校 説明会:7/28, 7/29 詳しくはHPで 085
- 4、千葉県立柏南高等学校 説明会:インターネット配信8/19 部活動及び校舎見学会:8/26 詳しくはHPで ※野球部は書類があります。詳しくはHPで 086
- 5、昭和学院英高等学校 オープンスクール: 7/31,8/22,8/28 詳しくはHPで 087



説明会や体験入学の申し込み方法

進路学習

説明会や体験入学の参加方法は進路先によって様々です。また、申し込み方法も同様に様々です。(Web、電話、FAX、中学校一括、当日直接、予約不要など) 早めにHPや進路便りで調べ、準備しましょう。

特に、「学校締切」がある場合、中学校で名簿を作成し、その学校に提出しないと参加できません。くれぐれも締切りを間違えないようにしましょう。締切

りを過ぎてからでは受け付けてくれないところが増えています。また、コロナウイルス感染症対応で細かい説明がホームページに書かれているので、保護者とともに丁寧に熟読し、本番に備えましょう。訪問のマナーについては総合の授業で行ったように、公共の場で通用する態度で、常に柏中の代表として恥ずかしくない態度で参加できるようにしましょう。

テスト結果

第1回(学習定着)確認テストの結果は、7月中に渡します。理由は夏休みの学習計画を作る上で1つの資料となるからです。保護者の方に見ていただい

て、家族で話し合う場にしていきましょう。「標準点」というのが記録されていますね。進路ノートに説明がありますが、よくわからないなら、今のうちに先生に説明していただきましょう。

進路学習