

# 拓

進路便り

第2号

発行日 6月 9日

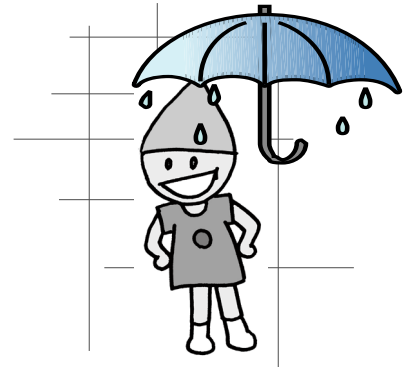
## 1 なんて読むの？

進路便り「拓」は「ひらく」と呼んでください。「開拓する」の「拓」ですね。家の方や親戚の方、先生方やたくさんの先輩や仲間たち。皆さんが生きる力を身につけるために今まで支えてきてくれた人はたくさんいますね。何かあれば家族をはじめ、さまざまな人に支えられ、時には自分のかわりに何かをしてもらって助かったときもあったでしょう。しかし、これからは自分の力で進むのです。自分の根の部分が試されるのです。そして、義務教育最後にその力を使って自分にふさわしい進路の実現に向けて、一歩進むので

### 進路学習

す。

人の気持ちを考える力、人と協力していく力、安全で平和な社会を作り上げる力、苦しいことにも耐えながら自信を身につけていく力、仲間に自分の思いを伝える力、向上心につながる学力、健康で健全な精神を保つ力、清潔で整った環境を守る力。皆さんは今まで培ったこんな力を発揮し、自分の道を切り拓いてほしいという願いが「拓」というタイトルに込められていることを知っていてください。我々は心より応援しています。胸を張って柏中を卒業していつてくれることを。



今回は、「拓」をその日のうちに家族に渡したかな？

柏市立柏中学校

進路指導担当

〒277-0843

柏市明原四丁目一番一号

電話04(7146)1167

FAX 04(7146)4282

homepage: <http://www.kashiwa-j.kashiwa.ed.jp/>

## 説明会や体験入学の申し込み方法

### 進路学習

「学校締切」と記載されている学校のみ、所定の用紙(学校説明会・体験入学等申込書)に必要な事項をくれなく丁寧に記入して、担任の先生に提出すると、学校一括で申し込みをします。それ以外は個人申し込みです。「HP」はホームページでの申し込みです。

特に、「学校締切」がある場

合、中学校で名簿を作成し、その学校に提出しないと参加できません。くれぐれも締切を間違えないようにしましょう。

※「先生まで」の先生とは学年の先生に。また、直接進路担当の小原先生でもかまいません。

訪問のマナーについては7月の総合の授業で行います。



裏に続きます。

## 学校から 1



「情報番号」は皆さんが先生に資料を見せてほしい時に、その番号も伝えてください。学校にたくさんある資料の整理番号のことです。

- 1, 埼玉県公立高等学校に入学希望の生徒  
できるだけ早く担任の先生に伝えましょう。 情報番号001
- 2, 武蔵野音楽大学附属高等学校 音楽科 夏期受験講習会 8/1～ 締め切り7/16 詳しくはHPで 002
- 3, 交通遺児育英会 小学生募集 詳しくはHPで 003
- 4, あしなが高校奨学金募集 対象者: 保護者が病気や災害で死亡、または障害認定をうけていて、経済的援助を必要としている子供 第一次締め切り7月31日 詳しくは先生まで 004
- 5, 聖徳大学附属取手聖徳女子高等学校 学校説明会 6/19、7/10 陸上競技練習会 詳しくはHPで 005

### お知らせ

例年行ってきた「高校の先生のお話を聞く会」は本年度は新型コロナウイルス感染症の拡大を受け中止といたします。それぞれの高校では独自にネット参観や直接体験学習を開催しています。興味のある学校に参加してみましょう。

## 学校から 2

- 6, あずさ第一高等学校 学校説明会 6/12、26 詳しくはHPで。006
- 7, 東京理容専修学校 オープンキャンパス 6/13から随時 詳しくはHPで。007
- 8, 土浦日本大学高等学校 通信制課程 個別相談会 6/12～ 詳しくはHPで 008
- 9, KTCあおぞら高等学院 学校説明会 6/12、19 詳しくはHPで。009
- 10, 中央自動車大学校 高等課程 実習体験 7/25～ 詳しくはHPで。010
- 11, 日本航空高等学校 オープンキャンパス 8/21 詳しくはHPで。011

## 学校から 3

- 12, 特別養護老人ホーム 慶櫻美原の森 スタッフ募集 詳しくは先生まで。012
- 13, クラーク記念国際高等学校 オープンキャンパス 6/19, 7/17 詳しくはHPで。 013
- 14, 野田鎌田学園高等専修学校 「調理高等科」「情報高等科」体験入学 7/10～合計10回 すべて内容が違います。詳しくはHPで。 014
- 15, 木更津工業高等専門学校 オープンキャンパス 7/31 サイエンススクエア学校説明会7/31日体験入学8月1日～多数 詳しくはHPで。 015

