

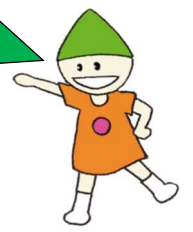
◇模擬店メニュー◇

- やきそば ¥300
- フランクフルト ¥150
- 肉巻おにぎり ¥300
- チキンレッグ ¥400
- 揚げパン(ココア) 各
- 揚げパン(きなこ) ¥150
- 揚げパン(シュガー)
- スイーツ&アイス
- ・クーリッシュ(バニラ) 各
- ・クーリッシュ(チョコ) ¥100
- ・シフォンケーキ(抹茶) 各
- ・シフォンケーキ(紅茶) ¥200
- ソフトドリンク
- ・アクエリアス 各種
- ・オレンジジュース ¥130
- ・ミツ矢サイダー
- ・コーラ
- ・麦茶 他

☆やまびこ学級手作り品☆
 本年も手作り品をバザー会場にて販売します。
 2階会場にぜひお立ち寄り下さい。

本年より模擬店を復活し、飲食品の当日販売を行います。
 チケット制となりますので、当日現金受付にて、チケットの購入をお願いします。
 釣り銭が不足しております。小銭のご用意をお願いいたします。
 なお、数に限りがございますので、売切れの場合はご容赦下さい。

♪ステージ発表♪
 13:00~
 14:30~
 有志によるステージイベントを開催



模擬店販売
 12:00~14:30
 バザー販売
 13:00~16:00
 *売り切れ次第販売終了とさせていただきます。