

アンケート集計作業 グラフ・データ作成 (MarkReader)

SQS システム – MarkReader で、画像に変換したデータから集計作業を行い、集計結果のグラフや CSV データの作成を行う

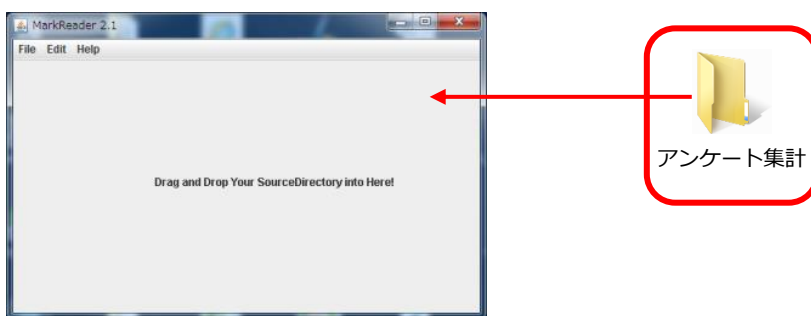
- ① 画像 (TIFF,JPEG) データを保存したフォルダ内にアンケート用紙を作成したマスタ(空)の PDF ファイルをコピーする

(※このマスタの PDF ファイルがないと、エラーになります。必ず元の PDF をコピーしてください)

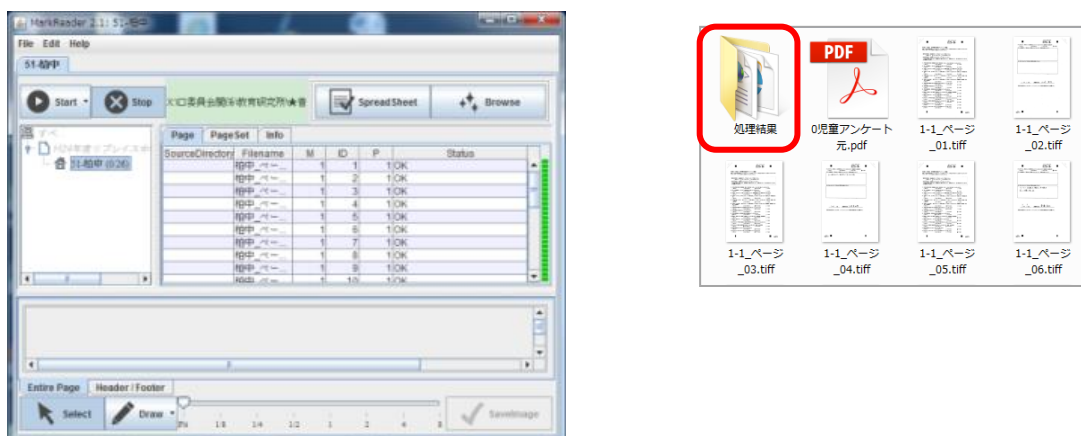


- ②  MarkReader-2.1-SNAPSHOT-jar-with-dependencies.jar を起動する

- ③ ①の集計用フォルダを、ドラッグアンドドロップする。

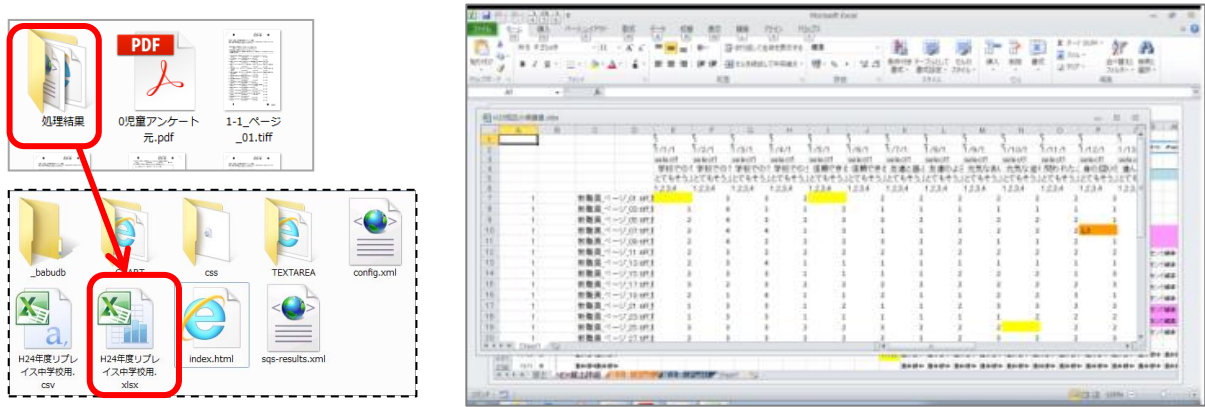


- ④ 自動集計され、終了後、集計用フォルダ内に「集計結果」フォルダが作成される。



⑤データのエラー確認をする。

「処理結果」フォルダ内の EXCEL ファイルを開き、エラー箇所を確認します

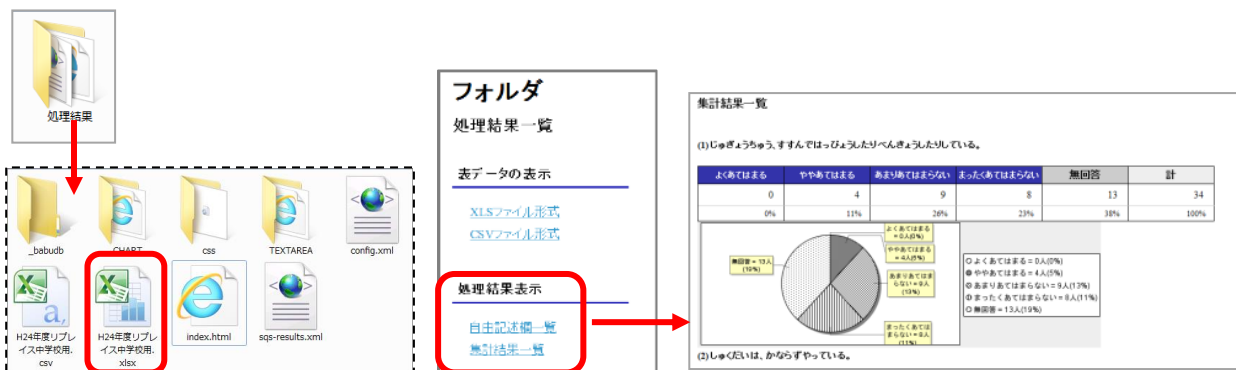


※エラー多発の場合・・・マークの塗り方・スキャンの向きの不具合
コピーしたマスタ PDF ファイルが間違っている

- 無回答エラー
- 多重回答エラー

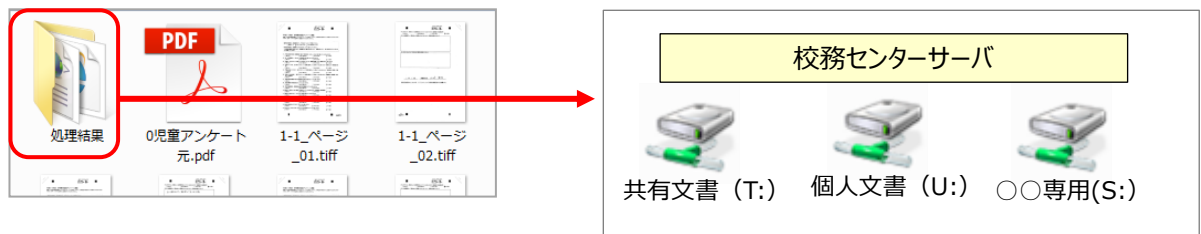
⑥集計結果データの確認をする。

「処理結果」フォルダ内の「index.html」を開くと結果一覧が表示されるので、必要に応じてご使用ください。



⑦「処理結果」フォルダの名前を変更し、校務センターサーバの任意のフォルダにコピーする。

(処理結果は EXCEL ファイルなどのため、保存先は、校務センターサーバ内になります)



⑧ デスクトップ上の一時保存用の集計フォルダを削除する