

教師用 PC(Windows)での無線プロジェクタ投影方法 (モデレーター接続編)


モデレーターとして接続すると、教師側で生徒画面の投影をコントロールすることができます

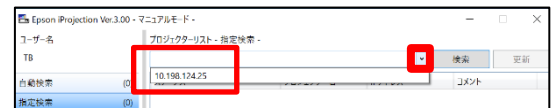
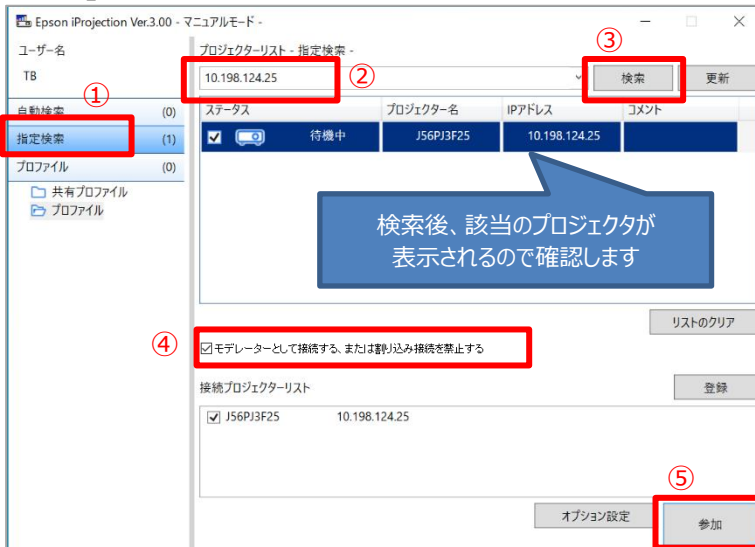
教師用の PC を iProjection でプロジェクタに接続・投影する

プロジェクタの入力を「LAN」接続にする



【教師の接続】

- ① 教師用の PC で iProjection (プロジェクタ投影)  を起動
- ② 教室の**該当プロジェクタの IP アドレス**を確認する (本体にテプラで貼ってある)
- ③ 「指定検索」を選択し、プロジェクタの IP アドレスを入力し、「検索」する (検索結果のプロジェクタ名が表示)
- ④ 「モデレーターとして～」にチェックを入れる
- ⑤ 「参加」ボタンクリックで、プロジェクタへ投影される



※2 度目からはプルダウンでリスト表示されますので、選択して利用できます

【児童生徒の接続】

- 児童生徒の端末 (Chromebook または iPad) で iProjection (プロジェクタ投影) を起動して接続



【教師のモデレーター操作】 ※児童生徒がプロジェクタに接続後、行ってください。

- ① ツールバーの「サムネイル表示」(接続されている児童生徒の画面一覧)を押す



- ② 表示したい画面 (最大 4 画面) にチェックを入れて「投写」を押す



- ③ ツールバーの「全ユーザーの切断」で全員の接続を切断する



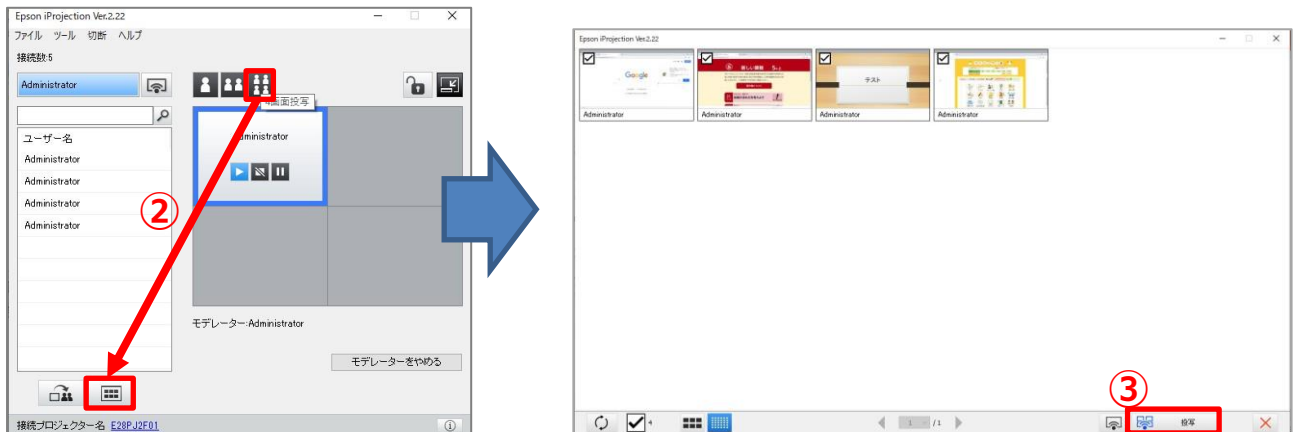
【4分割投影して投影する場合】

- ① ツールバーの『投写操作画面に切り替え』を押す



- ② 投写操作画面の『4画面投写』を押して、『サムネイルを表示』を押す

- ③ 接続している生徒の画面が一覧で表示されるので、投写したい画面にチェックを入れて選択し、『投写』を押す



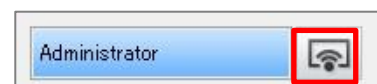
投写位置を変えたい場合



投写操作画面で移動したい位置へドラッグ＆ドロップする

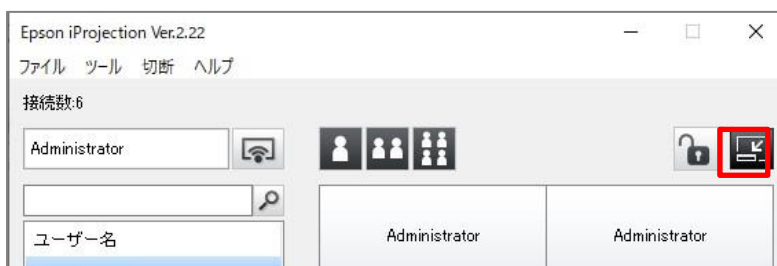
補足)

先生の画面を投写したい場合は、『自分の画面を投写』を押す



接続している児童・生徒のユーザー名

ユーザー名の背景色が青 → 投写されているユーザー
 ユーザー名の背景色が白か灰色 → 投写されていないユーザー



『ツールバーに切り替え』を押して投写操作画面を閉じる

※右上の×ボタンでは閉じないでください