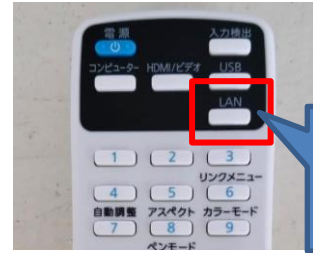


教師用 PC(Windows)での無線プロジェクト投影方法


教師用の PC を iProjection でプロジェクトに接続・投影する

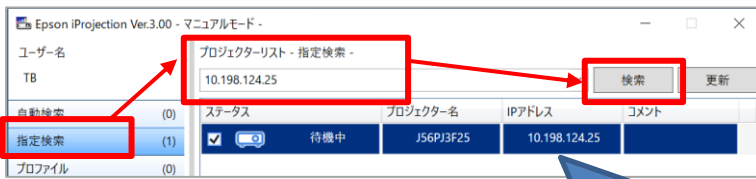
プロジェクトの入力を「LAN」接続にする



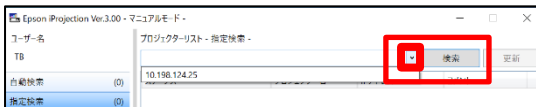
プロジェクトの入力を「LAN」にする

【教師が自分の画面を投影する場合の接続】

- 教師用の PC で iProjection (プロジェクト投影)  を起動
- 教室の**該当プロジェクトの IP アドレス**を確認する (本体にデブラで貼ってある)
- 「指定検索」を選択し、プロジェクトの IP アドレスを入力し、「検索」する (検索結果のプロジェクト名が表示)
- 「参加」ボタンクリックで、プロジェクトへ投影される



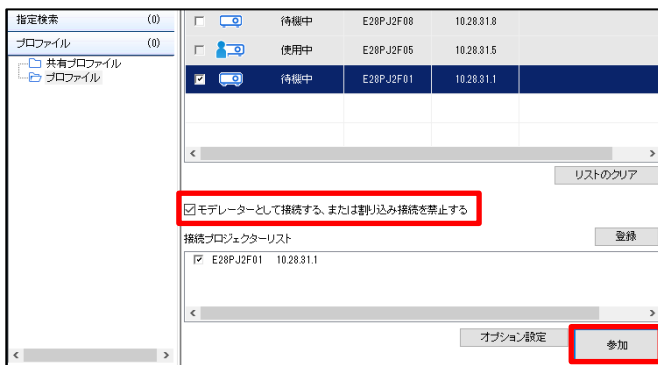
検索後、該当のプロジェクトが表示されるので確認します



※2 度目からはプルダウンでリスト表示されますので、選択して利用できます

【教師が子ども達の画面も制御して投影する場合の接続】

モデレーター機能を使用して、分割表示・発表者の交代などができます。



※「モデレーターとして接続する、または割り込み～」に☑を入れ「参加」ボタンを押す

【プロジェクトから音がでない場合】

- ① スピーカーのスピーカマーク上でクリック



- ② 右上の山マークをクリックし、教室のプロジェクト (例: EPSON Projector) を選択する



教師用の PC を iProjection から切断する

- 「退出」ボタンを押すと、投影を終わる

