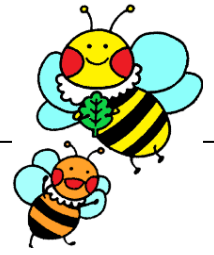




いぶき

【学校教育目標】自律・尊重



(続) 子どもの命を守る

昨年の5月に「子どもの命を守る」をテーマとして「いぶき」を発行しました（ホームページから閲覧が可能です。新1年生の保護者の皆様は、よろしければそちらもご覧ください。）。あれから1年。依然として、交通事故に因る子どもの命の危険は軽減していません。そこで、改めて保護者の皆様と共に、子どもたちの交通安全について考えてみたいと思います。

まず、右の①の資料をご覧ください。これは歩行中に交通事故に遭った年齢別死傷者数のグラフ（令和2～6年）です。**7歳児の死傷者数が際立っている**ことが一目でわかります。（7歳…3,436人）

次に②の資料をご覧ください。これは、幼児と児童の歩行中の死傷者数の比較です。**圧倒的に児童の死傷者が多い**ことが分かります。さらによく見てみると、**4月から6月にかけて死傷者数が増加**しています。

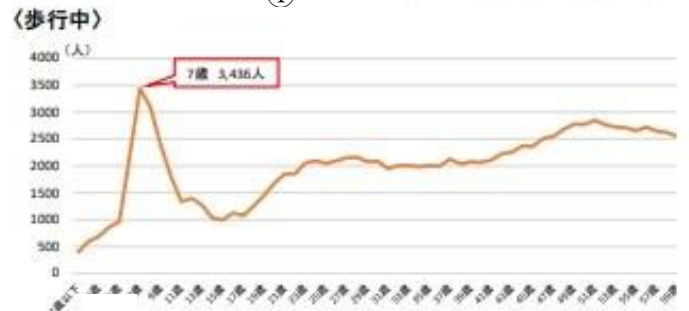
小学校に入学後、子どもたちは自力で通学しなければなりません。残念ながら、身の安全を守る術を習得する前に、交通事故に見舞われる児童が多いということが言えそうです。

次に、③のグラフをご覧ください。**交通事故の約40%が登下校中に発生**しているということが分かります。

さらに、④のグラフをご覧ください。こちらは死傷に至る原因です。その**1番が「飛び出し」**です。以上のことをまとめるとこうなります。



① 状態別年齢別死傷者数



② 歩行中幼児・児童の月別死者・重傷者数
【令和2年～6年合計】



③ 目的別死傷者数



④ 法令違反等別死傷者数



- 1 交通事故による死傷者は小学1年生に多い。
- 2 交通事故による死傷者は、幼児よりも児童に多い。
- 3 事故は「登下校中」に起きることが多い。
- 4 小学生の事故の件数は4～6月に向けて増加する。
- 5 事故原因の多くは「飛び出し」によるものである。



☆ 以上は警察庁交通局発表による資料です。
(全て令和2～6年合計)

ではどうするか。最終的には、子どもたちに自分の身を守る術を会得させるしかありません。そのために私たちができることは次の2つです。

1 道路を横断する際の左右の安全確認の指導を徹底する。

※その必要性和理由がわかるように伝える。

2 実際に道路を歩きながら安全確認を実行させる。

※①大人の指導→②大人の見守り→③子ども自身の判断

話が変わります。数年前、市内の小学生が、休日に自転車に乗っている最中、交通事故に遭いました。習い事先に急いでいた時の出来事でした。後方の安全確認をせずに、その子は自転車で道路を横切りました。ところが、後ろから車が直進してきており、その車にはねられました。すぐに救急搬送され、懸命の救命処置が施されましたが、残念ながら命を救うことはできませんでした。

「歩ける」と「安全に歩ける」ことは違います。自転車に「乗れる」と「安全に乗れる」ことは、天と地ほどの違いがあります。私たち大人は、子どもが自分自身の力で身の安全を守れるよう、命を危険にさらすような行為をせぬよう導かねばなりません。

学校では、交通安全教室を始めとして、時機を捉えて安全指導を行っています。しかし、それでは不十分です。なぜなら、交通事故は学校の外で起きるからです。その時その場で、全員の大人が自分の目で子どもたちを見守り、時に厳しく指導することが必要です。「危険な行為をしている子どもがいたので学校で指導してください。」という電話を学校に入れる前に、まずは**その方本人が、その時その場で指導してほしい**ということです。人任せ・学校任せにするのではなく、一人の大人として、責任をもって大切な子どもたちの指導に当たってほしい、命を守ってほしい。私は強くそう思っています。

この話になると、どうしても厳しいもの言いになってしまい申し訳ありません。私は教え子を2人、交通事故で亡くしています（2人とも成人した後ではありますが。）。もうこれ以上、**防ぐことのできる交通事故で、子どもたちの命を危険にさらしたくない**のです。皆様のご理解とご協力を切に願う次第です。

互いに自分事として考え、共に行動していきましょう。



◇ **5月の行事予定**

日	曜日	行事予定	日	曜日	行事予定
1	木	全校朝会 1年、ひまわり授業参観、懇談会、 教育課程説明会	12	月	4時間授業 13:20 下校 個人面談③ 尿検査
2	金	市内教職員研修のため 3時間授業 (給食あり) 12:30 下校	13	火	4時間授業 13:20 下校 個人面談④ 尿検査予備日
3	土	(祝) 憲法記念日	15	木	歯科検診 8:40～
4	日	(祝) みどりの日	16	金	6年 租税教室
5	月	(祝) 子どもの日	19	月	運動器検診校内(4・6年)
6	火	振替休日	20	火	内科検診 4～6年、ひまわり
7	水	眼科検診 委員会活動	29	木	全校朝会
8	木	4時間授業 13:20 下校 個人面談①	30	金	P T A 役員会・実行委員会 尿検査二次
9	金	4時間授業 13:20 下校 個人面談② 4年色覚検査(希望者)			