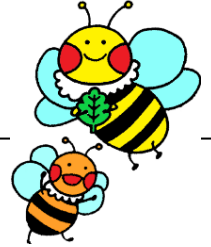




# いぶき

【学校教育目標】自律・尊重



## 自律と尊重に向けて…

令和7年度がスタートしました。お子様のご進級・ご入学、誠におめでとうございます。

今年度も、柏八小が目指すべき方向性は変わりません。全ての教育活動を通じて、子どもたちの「自律心」を育てます。そして、学校生活を通して「自他共に尊重できる心」を育ててまいります。学校には多様な子どもたちが集まります。我々は、一人一人の子どもたちの特性を理解し、個別の教育的ニーズを捉え、個別最適な支援に努めてまいります。

人は皆、人間関係の中で成長していきます。子どもも同様です。どのような人間に出逢うかが、その後の成長を大きく左右します。1年後、私達との出逢いが、子どもたちの成長を促す一助となったと言っただけのように、教職員一丸となって、努力してまいります。

我々教職員と保護者の皆様がばらばらの方向を向いては、子どもたちの伸びやかな成長は期待できません。「自律と尊重」という学校教育目標のもと、皆様と同じ方向を向きながら子どもたちを導いていきたいと思ひます。今年度も学校だより「いぶき」を通して、保護者の皆様と共に、「子どもの見方・関わり方」について考えていけたらと思ひてい

ます。  
今年度も柏八小の教育につきまして、ご理解とご協力をたまわりますようお願いいたします。

## ◇4月の行事予定



日	曜日	行事予定	日	曜日	行事予定
7	月	着任式、始業式 3時間授業 11:15下校	18	金	2～6年5時間授業～4/28 2～6年授業参観、学級懇談会、教育課程説明会 クリーンボランティア 10:00～ 6年 視力再検査
8	火	3時間授業 11:15下校 6年 身体測定	21	月	3, 5年 聴力検査
9	水	2～6年 給食開始 2～5年 4時間授業 13:20下校 4, 5年 身体測定 4～6年 視力検査 6年入学式前日準備 14:40下校	22	火	1, 2年, ひまわり 聴力検査
10	木	第55回入学式 2年代表児童, 6年下校 10:30頃 2～5年臨時休業	23	水	避難訓練 聴力再検査 3年 視力再検査
11	金	1年 3時間授業 11:15下校～4/16 2～6年 4時間授業 13:20下校 2, 3年 身体測定	24	木	全国学力・学習状況調査児童質問調査(オンライン) 1, 2年 視力再検査
14	月	1年, ひまわり 身体測定	25	金	1年生を迎える会
15	火	2～6年5時間授業	28	月	ひまわり 視力再検査 PTA 役員引き継ぎ会 10:00～(家庭科室) 学校運営協議会 14:00～
16	水	委員会活動	29	火	(祝) 昭和の日
17	木	1年 給食開始 1年 4時間授業 13:20下校～4/28 6年全国学力・学習状況調査 1～3年, ひまわり 視力検査 ～4/23 4, 5年 視力再検査 代表委員会	30	水	1年 5時間授業開始 耳鼻科検診(1・3・5年及び希望者)

