

5年生 算数プリント

5年 組 名前 _____

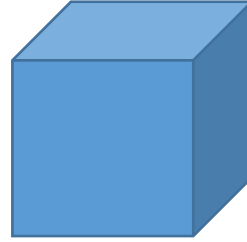
【直方体】

ティッシュの箱のように長方形だけでかこまれた形や、長方形と正方形でかこまれた形を直方体といいます。



【立方体】

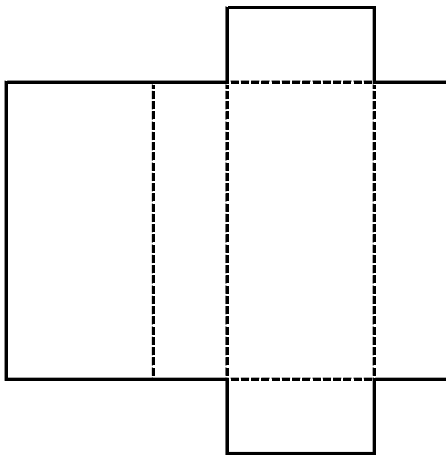
サイコロのように正方形だけでかこまれた形を立方体といいます。



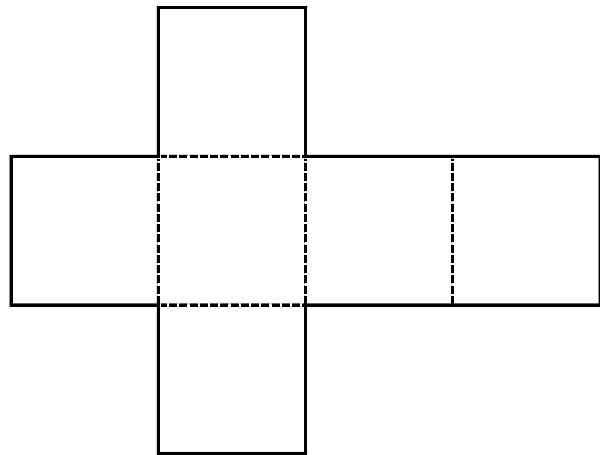
【展開図】

立体を辺にそって切り開いて平らに広げてかいた図のことを、展開図といいます。

【直方体の展開図】



【立方体の展開図】



立体作りにチャレンジ！！

太い線だけを切り取って展開図から直方体、立方体を組み立ててみよう！

(点線が切り取りません)

