

# 令和4年度 学校評価アンケート（保護者）集計結果

←上段 人数	1	2	3	4	5
←下段 割合	たいへんそう思う	ややそう思う	あまり思わない	思わない	わからない

1 \*学校生活について お子様は、明るく楽しく学校生活を送っている。

1	2	3	4	5
60	90	12	6	2
35%	53%	7%	4%	1%

2 \*学校生活について お子様は学校の様子や友人の話をよく話す。

1	2	3	4	5
48	78	36	7	1
28%	46%	21%	4%	1%

3 \*学校生活について 部活動では、充実した活動をしている。

1	2	3	4	5
57	57	25	12	19
34%	34%	15%	7%	11%

4 \*学校生活について お子様は、給食をおいしいと言っている。

1	2	3	4	5
49	75	25	13	8
29%	44%	15%	8%	5%

5 \*学校生活について 学校からのお知らせやたよりはいつも見ている。

1	2	3	4	5
45	102	16	4	3
26%	60%	9%	2%	2%

6 \*学校生活について お子様の学校での係や委員の内容を知っている。

1	2	3	4	5
48	72	34	6	10
28%	42%	20%	4%	6%

7 \*学校生活について 柏三中には、授業や活動の前に黙想の時間があることを知っている。

1	2	3	4	5
43	41	20	31	35
25%	24%	12%	18%	21%

8 \*学校生活について 合唱コンクール・輝秋祭などの行事は、お子様にとって有意義なものであったと感じている。

1	2	3	4	5
104	56	6	2	2
61%	33%	4%	1%	1%

9 \*学習について お子様は、積極的に授業に取り組んでいる。

1	2	3	4	5
42	89	25	6	8
25%	52%	15%	4%	5%

10 \*学習について お子様は、授業をわかりやすいと言っている。

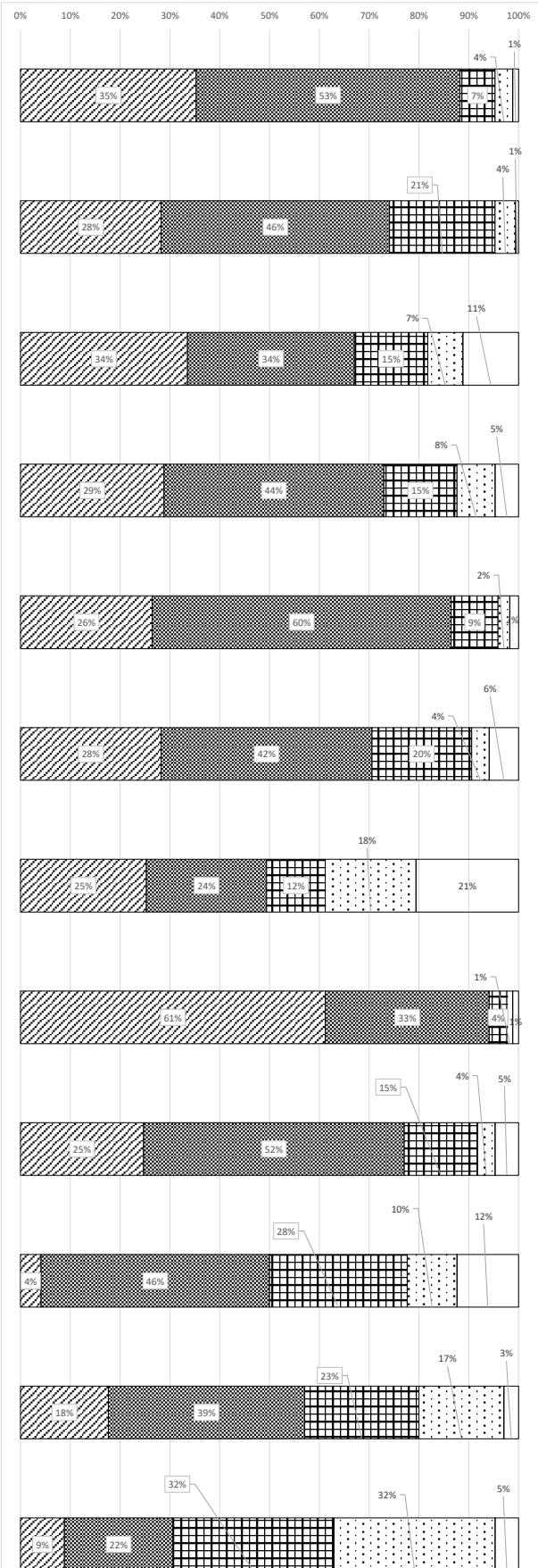
1	2	3	4	5
7	78	47	17	21
4%	46%	28%	10%	12%

11 \*学習について お子様は、授業の予習・復習や宿題、自主学習など家庭学習を行っている。

1	2	3	4	5
30	67	39	29	5
18%	39%	23%	17%	3%

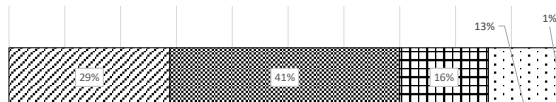
12 \*学習について お子様の宿題や提出物などの確認をしている。

1	2	3	4	5
15	37	55	55	8
9%	22%	32%	32%	5%



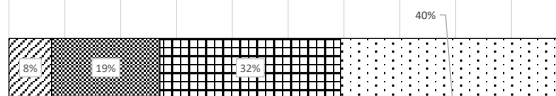
13 \*学習について お子様は、学校以外の学習にも取り組んでいる。

1	2	3	4	5
49	70	27	22	2
29%	41%	16%	13%	1%



14 \*学習について お子様は家庭で読書をしている。

1	2	3	4	5
13	33	55	68	1
8%	19%	32%	40%	1%



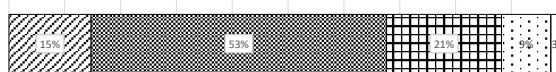
15 \*規範について お子様は、時間を守って生活できている。

1	2	3	4	5
30	76	44	20	0
18%	45%	26%	12%	0%



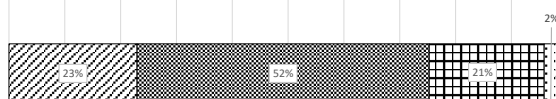
16 \*規範について お子様は、清掃や奉仕作業ができている。

1	2	3	4	5
25	90	35	15	5
15%	53%	21%	9%	3%



17 \*規範について お子様は、あいさつがよくできている。

1	2	3	4	5
39	89	35	4	3
23%	52%	21%	2%	2%



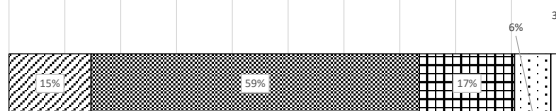
18 \*規範について お子様は、人に呼ばれたときに返事をしている。

1	2	3	4	5
48	105	12	2	3
28%	62%	7%	1%	2%



19 \*規範について お子様は、言葉遣いがきちんとしている。

1	2	3	4	5
25	100	29	11	5
15%	59%	17%	6%	3%



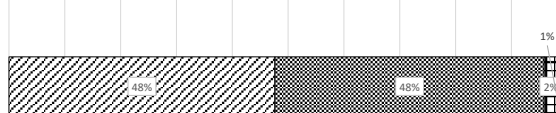
20 \*規範について お子様は、頭髪・服装等の決まりを守っている。

1	2	3	4	5
90	71	4	3	2
53%	42%	2%	2%	1%



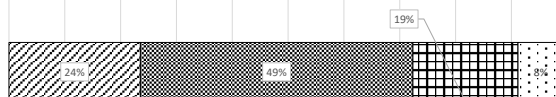
21 \*規範について お子様は、交通ルールを守っている。

1	2	3	4	5
81	82	4	2	1
48%	48%	2%	1%	1%



22 \*規範について お子様と、スマートフォンやインターネット、ゲーム等の使用上のルールを決めている。

1	2	3	4	5
40	83	32	14	1
24%	49%	19%	8%	1%



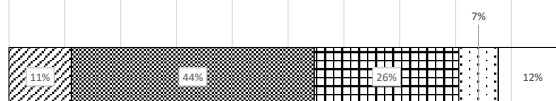
23 \*学校・教職員について 教職員は、生徒の気持ちを理解して対応している。

1	2	3	4	5
9	92	27	14	28
5%	54%	16%	8%	16%



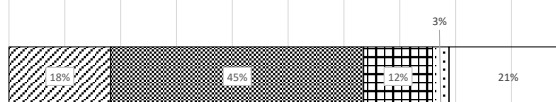
24 \*学校・教職員について 教職員は、話しやすい、相談しやすいと感じている。

1	2	3	4	5
19	74	44	12	21
11%	44%	26%	7%	12%



25 \*学校・教職員について 教職員は、生徒の部活や委員会活動等、適切に指導している。

1	2	3	4	5
31	77	21	5	36
18%	45%	12%	3%	21%



26 \*学校・教職員について 学校は、いじめは絶対に許されないこととして、適切な指導を行っている。

	1	2	3	4	5
人数	18	70	20	8	54
割合	11%	41%	12%	5%	32%

27 \*学校・教職員について 学校は、生徒への進路指導・キャリア教育をしっかり行っている。

	1	2	3	4	5
人数	5	74	33	5	53
割合	3%	44%	19%	3%	31%

28 \*学校・教職員について 学校は、便り、ホームページ、すくすくメール等で連絡や学校の情報を保護者の方によく知らせている。

	1	2	3	4	5
人数	55	90	21	3	1
割合	32%	53%	12%	2%	1%

29 \*学校・教職員について 校地、校舎や教室は清潔でよく整備されている。

	1	2	3	4	5
人数	36	103	14	1	16
割合	21%	61%	8%	1%	9%

30 \*学校・教職員について 地域活動は積極的に行われている。

	1	2	3	4	5
人数	10	67	27	2	64
割合	6%	39%	16%	1%	38%

