

令和3年度 学校評価アンケート（保護者）集計結果

←上段	人数	1	2	3	4	5
←下段	割合	1	2	3	4	5
		たいへんそう思う	ややそう思う	あまり思わない	思わない	わからない

※ 有効実数値 303 (+兄弟姉妹 10)
未回答等 145

1 *学校生活について お子様は、明るく楽しく学校生活を送っている。

	1	2	3	4	5
人数	87	173	26	9	8
割合	29%	57%	9%	3%	3%

2 *学校生活について お子様は学校の様子や友人の話をよく話す。

	1	2	3	4	5
人数	93	119	63	24	4
割合	31%	39%	21%	8%	1%

3 *学校生活について 部活動では、充実した活動をしている。

	1	2	3	4	5
人数	75	133	38	23	34
割合	25%	44%	13%	8%	11%

4 *学校生活について お子様は、給食をおいしいと言っている。

	1	2	3	4	5
人数	115	138	22	11	17
割合	38%	46%	7%	4%	6%

5 *学校生活について 学校からのお知らせやたよりはいつも見ている。

	1	2	3	4	5
人数	95	136	53	17	3
割合	31%	45%	17%	6%	1%

6 *学校生活について お子様の学校での係や委員の内容を知っている。

	1	2	3	4	5
人数	91	122	49	15	25
割合	30%	40%	16%	5%	8%

7 *学校生活について 柏三中には、授業や活動の前に休憩の時間があることを知っている。

	1	2	3	4	5
人数	74	66	45	54	63
割合	25%	22%	15%	18%	21%

8 *学校生活について 合唱コンクール・輝秋祭などの行事は、お子様にとって有意義なものであったと感じている。

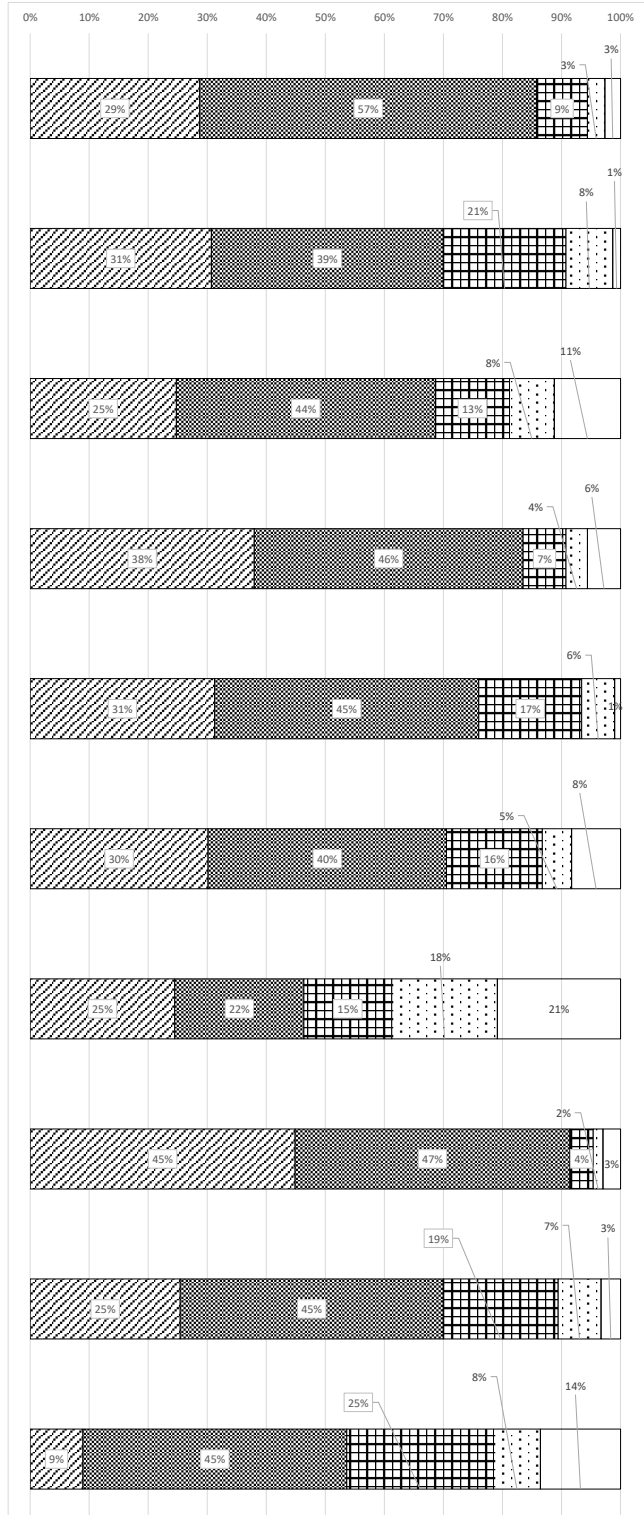
	1	2	3	4	5
人数	136	141	12	5	9
割合	45%	47%	4%	2%	3%

9 *学習について お子様は、積極的に授業に取り組んでいる。

	1	2	3	4	5
人数	77	135	59	22	10
割合	25%	45%	19%	7%	3%

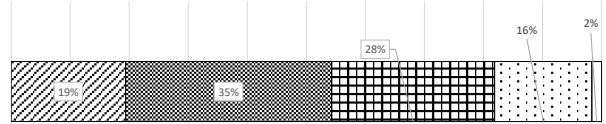
10 *学習について お子様は、授業をわかりやすいと言っている。

	1	2	3	4	5
人数	27	135	75	24	41
割合	9%	45%	25%	8%	14%



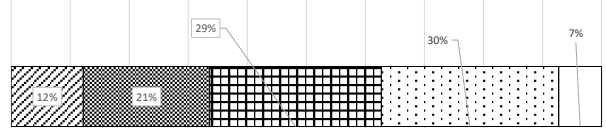
11 *学習について お子様は、授業の予習・復習や宿題、自主学習など家庭学習を行っている。

	1	2	3	4	5
人数	59	106	84	50	5
割合	19%	35%	28%	16%	2%



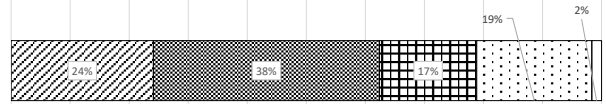
12 *学習について お子様の宿題や提出物などの確認をしている。

	1	2	3	4	5
人数	37	65	88	91	22
割合	12%	21%	29%	30%	7%



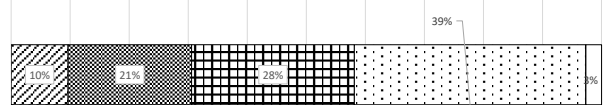
13 *学習について お子様は、学校以外の学習にも取り組んでいる。

	1	2	3	4	5
人数	73	116	50	59	5
割合	24%	38%	17%	19%	2%



14 *学習について お子様は家庭で読書をしている。

	1	2	3	4	5
人数	29	63	83	118	8
割合	10%	21%	28%	39%	3%



15 *規範について お子様は、時間を守って生活できている。

	1	2	3	4	5
人数	59	136	68	39	1
割合	19%	45%	22%	13%	0%



16 *規範について お子様は、清掃や奉仕作業ができている。

	1	2	3	4	5
人数	57	132	83	19	10
割合	19%	44%	28%	6%	3%



17 *規範について お子様は、あいさつがよくできている。

	1	2	3	4	5
人数	69	166	55	7	5
割合	23%	55%	18%	2%	2%



18 *規範について お子様は、人に呼ばれたときに返事をしている。

	1	2	3	4	5
人数	88	167	36	2	9
割合	29%	55%	12%	1%	3%



19 *規範について お子様は、言葉遣いがきちんとしている。

	1	2	3	4	5
人数	42	181	67	7	4
割合	14%	60%	22%	2%	1%



20 *規範について お子様は、頭髪・服装等の決まりを守っている。

	1	2	3	4	5
人数	187	99	11	3	3
割合	62%	33%	4%	1%	1%



21 *規範について お子様は、交通ルールを守っている。

1	2	3	4	5
155	138	8	0	2
51%	46%	3%	0%	1%

22 *規範について お子様と、スマートフォンやインターネット、ゲーム等の使用上のルールを決めている。

1	2	3	4	5
77	132	63	26	5
25%	44%	21%	9%	2%

23 *学校・教職員について 教職員は、生徒の気持ちを理解して対応している。

1	2	3	4	5
36	172	44	10	40
12%	57%	15%	3%	13%

24 *学校・教職員について 教職員は、話しやすい、相談しやすいと感じている。

1	2	3	4	5
52	158	53	10	29
17%	52%	18%	3%	10%

25 *学校・教職員について 教職員は、生徒の部活や委員会活動等、適切に指導している。

1	2	3	4	5
51	163	32	8	49
17%	54%	11%	3%	16%

26 *学校・教職員について 学校は、いじめは絶対に許されないこととして、適切な指導を行っている。

1	2	3	4	5
34	135	39	6	88
11%	45%	13%	2%	29%

27 *学校・教職員について 学校は、生徒への進路指導・キャリア教育をしっかり行っている。

1	2	3	4	5
35	132	58	5	72
12%	44%	19%	2%	24%

28 *学校・教職員について 学校は、便り、ホームページ、すくすくメール等で連絡や学校の情報を保護者の方によく知らせている。

1	2	3	4	5
77	163	46	5	13
25%	54%	15%	2%	4%

29 *学校・教職員について 校地、校舎や教室は清潔でよく整備されている。

1	2	3	4	5
81	181	13	3	25
27%	60%	4%	1%	8%

30 *学校・教職員について 地域活動は積極的に行われている。

1	2	3	4	5
22	119	49	7	104
7%	40%	16%	2%	35%

