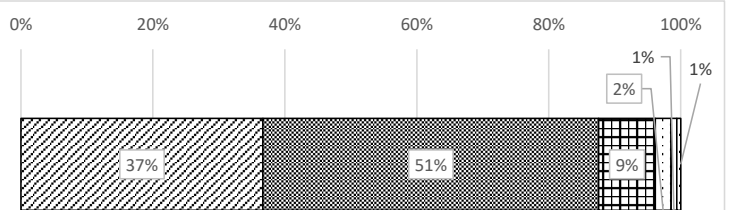


# 令和元年度 学校評価アンケート（保護者）集計結果

	←上段	人数							
	←下段	割合	1	2	3	4	5	その他	
			たいへんそう思う	ややそう思う	あまり思わない	思わない	わからない	ミス・未記入	

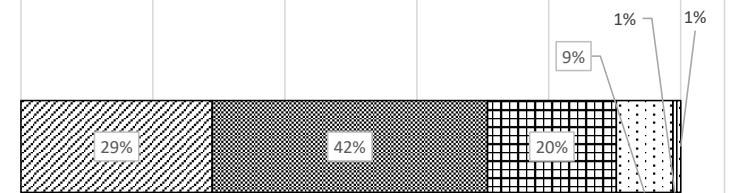
1 お子様は、明るく楽しく学校生活を送っている。

	1	2	3	4	5	その他
人数	124	172	29	8	3	2
割合	37%	51%	9%	2%	1%	1%



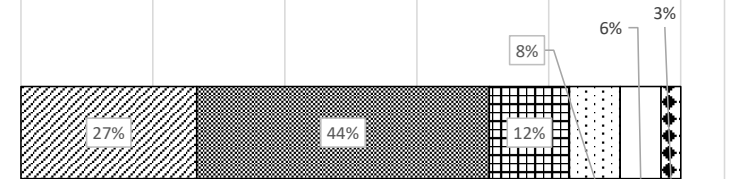
2 お子様は学校の様子や友人の話をよく話す。

	1	2	3	4	5	その他
人数	98	141	66	29	2	2
割合	29%	42%	20%	9%	1%	1%



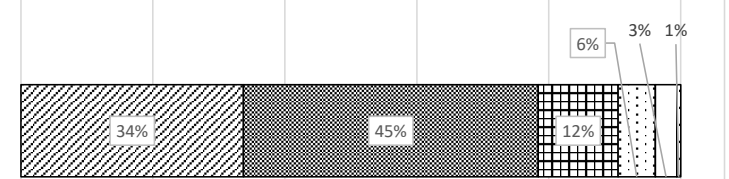
3 部活動では、充実した活動をしている。

	1	2	3	4	5	その他
人数	90	150	41	26	21	10
割合	27%	44%	12%	8%	6%	3%



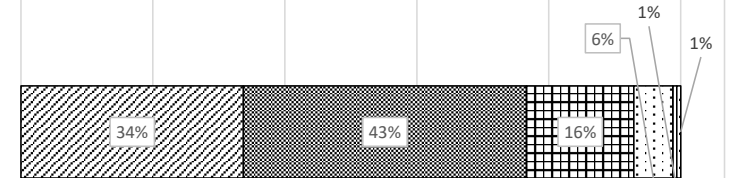
4 お子様は、給食をおいしいと言っている。

	1	2	3	4	5	その他
人数	114	151	41	19	11	2
割合	34%	45%	12%	6%	3%	1%



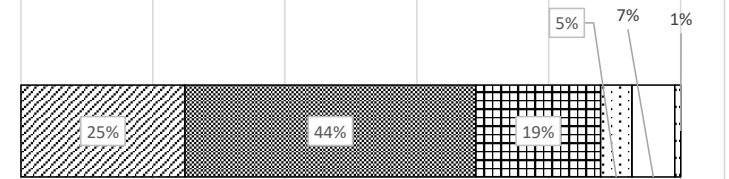
5 学校からのお知らせやたよりはいつも見ている。

	1	2	3	4	5	その他
人数	114	145	55	20	2	2
割合	34%	43%	16%	6%	1%	1%



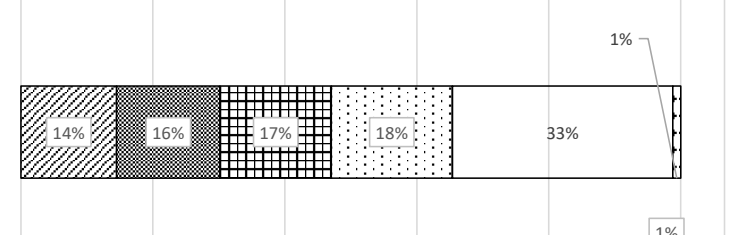
6 お子様の学校での係や委員の内容を知っている。

	1	2	3	4	5	その他
人数	84	149	64	16	22	3
割合	25%	44%	19%	5%	7%	1%



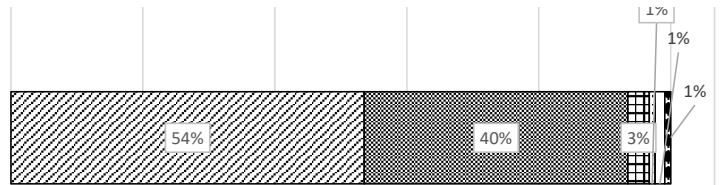
7 柏三中には、授業や活動の前に黙想の時間があることを知っている。

	1	2	3	4	5	その他
人数	49	53	57	62	113	4
割合	14%	16%	17%	18%	33%	1%



8 旅行的行事や体育祭、合唱コンクール・運動会などの行事は、お子様にとって有意義なものであったと感じている。

1	2	3	4	5	その他
181	135	11	3	5	3
54%	40%	3%	1%	1%	1%



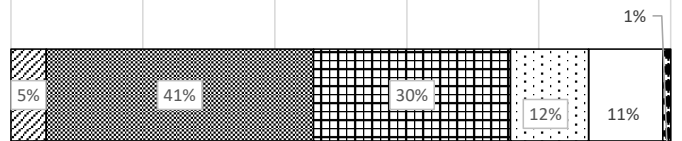
9 お子様は、積極的に授業に取り組んでいる。

1	2	3	4	5	その他
73	163	71	16	12	3
22%	48%	21%	5%	4%	1%



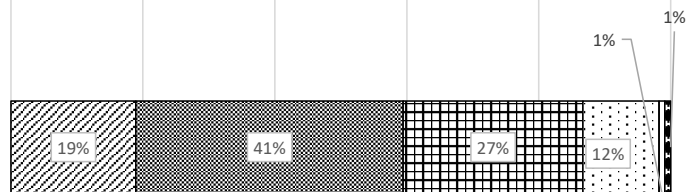
10 お子様は、授業をわかりやすいと言っている。

1	2	3	4	5	その他
18	137	101	40	38	4
5%	41%	30%	12%	11%	1%



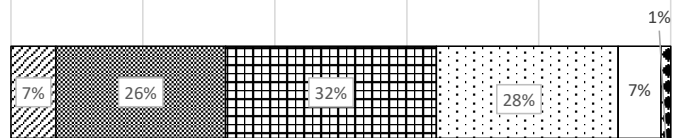
11 お子様は、授業の予習・復習や宿題、自主学習など家庭学習を行っている。

1	2	3	4	5	その他
64	137	92	39	3	3
19%	41%	27%	12%	1%	1%



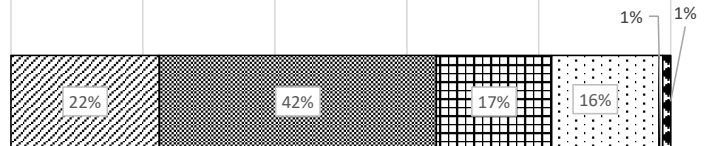
12 お子様の宿題や提出物などの確認をしている。

1	2	3	4	5	その他
23	87	108	93	22	5
7%	26%	32%	28%	7%	1%



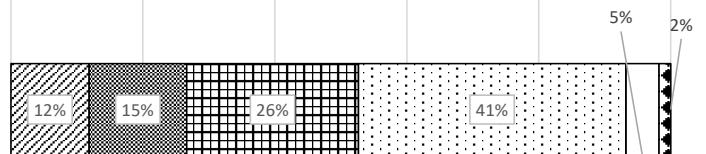
13 お子様は、学校以外の学習にも取り組んでいる。

1	2	3	4	5	その他
76	142	59	55	2	4
22%	42%	17%	16%	1%	1%



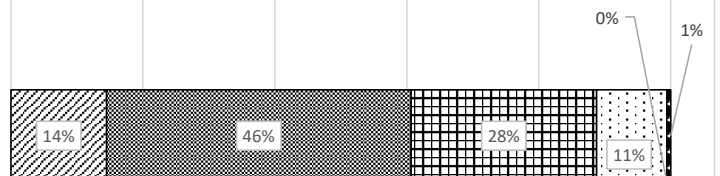
14 お子様は家庭で読書をしている。

1	2	3	4	5	その他
40	50	88	137	17	6
12%	15%	26%	41%	5%	2%



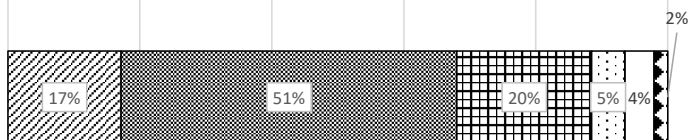
15 お子様は、時間を守って生活できている。

1	2	3	4	5	その他
49	156	95	36	0	2
14%	46%	28%	11%	0%	1%



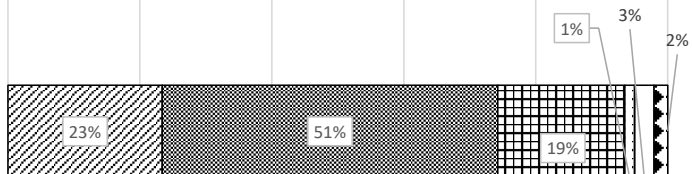
16 お子様は、清掃や奉仕作業ができています。

1	2	3	4	5	その他
58	172	69	17	15	7
17%	51%	20%	5%	4%	2%



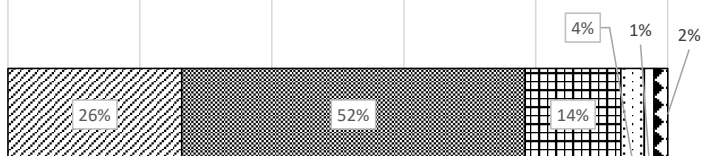
17 お子様は、あいさつがよくできています。

1	2	3	4	5	その他
79	172	65	5	10	7
23%	51%	19%	1%	3%	2%



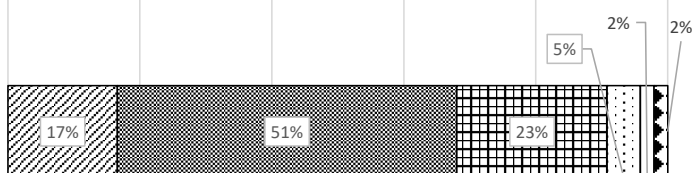
18 お子様は、人に呼ばれたときに返事をしている。

1	2	3	4	5	その他
89	176	49	12	5	7
26%	52%	14%	4%	1%	2%



19 お子様は、言葉遣いがきちんとしている。

1	2	3	4	5	その他
56	174	77	17	7	7
17%	51%	23%	5%	2%	2%



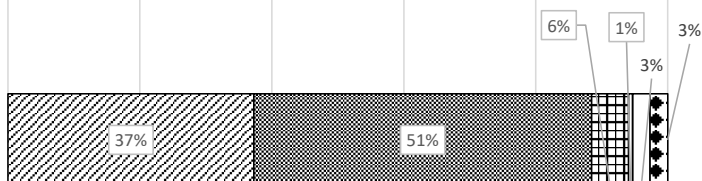
20 お子様は、頭髪・服装等の決まりを守っている。

1	2	3	4	5	その他
147	161	18	5	0	7
43%	48%	5%	1%	0%	2%



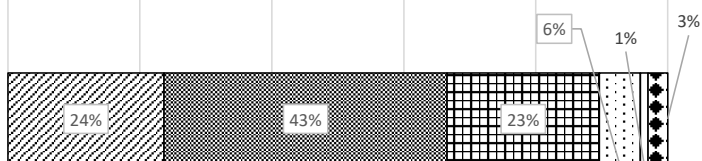
21 お子様は、交通ルールを守っている。

1	2	3	4	5	その他
126	173	19	2	9	9
37%	51%	6%	1%	3%	3%



22 お子様と、スマートフォンやインターネット、ゲーム等の使用上のルールを決めている。

1	2	3	4	5	その他
80	145	78	21	4	10
24%	43%	23%	6%	1%	3%



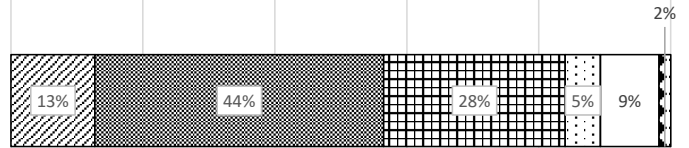
23 教職員は、生徒の気持ちを理解して対応している。

1	2	3	4	5	その他
24	179	78	19	30	8
7%	53%	23%	6%	9%	2%



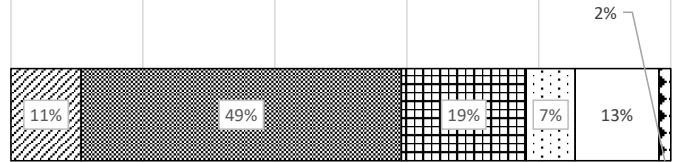
24 教職員は、話しやすい、相談しやすいと感じている。

1	2	3	4	5	その他
43	148	93	18	30	6
13%	44%	28%	5%	9%	2%



25 教職員は、生徒の部活や委員会活動等、適切に指導している。

1	2	3	4	5	その他
36	164	64	25	43	6
11%	49%	19%	7%	13%	2%



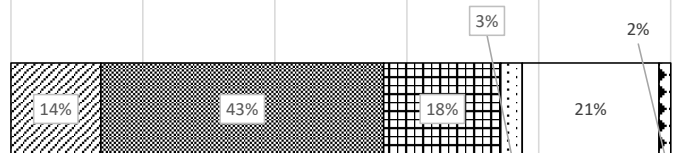
26 教職員は、教育相談や三者面談を通して、適切な助言をしてくれる。

1	2	3	4	5	その他
48	162	47	16	54	11
14%	48%	14%	5%	16%	3%



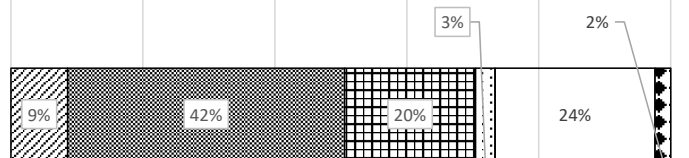
27 学校は、いじめは絶対に許されないこととして、適切な指導を行っている。

1	2	3	4	5	その他
46	145	60	11	70	6
14%	43%	18%	3%	21%	2%



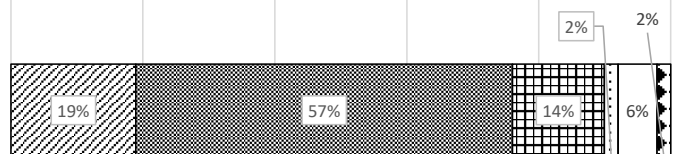
28 学校は、生徒への進路指導・キャリア教育をしっかりと行っている。

1	2	3	4	5	その他
29	142	67	10	82	8
9%	42%	20%	3%	24%	2%



29 学校は、便り、ホームページ、すくすくメール等で連絡や学校の情報を保護者の方によく知らせている。

1	2	3	4	5	その他
64	193	47	7	20	7
19%	57%	14%	2%	6%	2%



30 校地、校舎や教室は清潔でよく整備されている。

1	2	3	4	5	その他
85	197	24	6	18	8
25%	58%	7%	2%	5%	2%

