



# サポート広場

～ ミニセミナーⅡ開催 ～

◇日時： 令和6年 **8月27日(火)** 13:30～15:50

◇会場： 子どもと親のサポートセンター

◇対象： 県内の不登校の子どもとその保護者 等

◇参加費： 無料

## 内容

オリジナルうちわを  
つくろう



## ◆子ども

### 今月のイベント

トランプ、UNO、ボードゲーム、卓球などでも一緒に遊ぼう！

## ◆保護者

講師の先生を交えて、日頃の悩みや不安などを気軽にお話しませんか？  
同じ悩みを持つ保護者同士でお話できるチャンスです。

☆講師プロフィール☆  
聖徳大学

教授 山口 豊一 先生

## 申込方法・その他

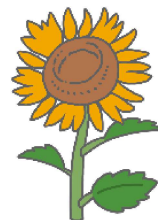
### ◆要予約

◇電話（平日8:30～17:00）またはホームページから。

◇受付開始日：7月30日（火）

◇締切日：定員に達し次第。ホームページにてお知らせいたします。

※非常変災時等により、開催の中止や実施方法の変更を行う場合は  
前日17:00までに当センターホームページにてお知らせいたします。



千葉県子どもと親のサポートセンター  
支援事業部

担当 笠原・柿崎



〒263-0043 千葉市稲毛区小仲台5-10-2 電話 043-207-6028

不登校の子どもの  
安らぎの場、  
保護者の懇談会

# サポート広場

サポート広場で共に語り、遊んでみませんか。  
多くの方々の参加をお待ちしています。ホームページもご覧ください。



## 子どもと親のサポートセンター 開催

日にち	ミニセミナー 講師
6月17日(月)	文教大学 教授 会沢 信彦
8月27日(火)	聖徳大学 教授 山口 豊一
10月17日(木)	親業訓練協会 シニアインストラクター 富澤 優江
12月 3日(火)	千葉大学 准教授 磯邊 聡
2月 6日(木)	千葉県スクールカウンセラーズ・パ・バ・ザ - 銚子こころの相談室 室長 木戸秋 明男

◇日 程 時間は各回とも午後1時30分～午後3時50分

◇対 象 県内の不登校の子どもとその保護者 等

◇参加費 無料

◇内 容 <子ども> ボードゲーム、カードゲーム、お絵かき、折り紙、ものづくりなどの活動を行います。  
<保護者> 不登校にかかわるミニセミナーや、懇談会などを行います。

◇申 込 **要予約** (当日申込みも可)  
お電話または、ホームページよりお申し込みください。  
電話 **043-207-6028**

子どもと親のサポートセンター

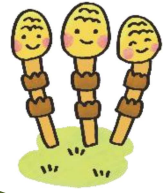


※非常変災時等により開催の中止や実施方法の変更を行う場合は、前日17:00までに当センターホームページにてお知らせいたします。

# サポート広場



お近くの会場にぜひお越しください。  
多くの方々の参加をお待ちしています。



## 地域開催

日にち	会場	
6月 6日(木)	鴨川市・西条公民館	※午後1時～午後3時
6月11日(火)	野田市・野田市青少年センター	
6月25日(火)	八千代市・文化伝承館	
9月12日(木)	多古町・多古町コミュニティプラザ	
9月19日(木)	長生村・長生村交流センター	
9月27日(金)	旭市・海上公民館	
10月 9日(水)	鎌ヶ谷市・生涯学習推進センター(まなびいプラザ)	
10月22日(火)	山武市・山武教育会館	
11月 7日(木)	君津市・生涯学習交流センター	
11月28日(木)	佐倉市・佐倉市中央公民館	

◇日程 時間は各回とも午後1時30分～午後3時50分

※鴨川会場のみ午後1時～午後3時

◇対象 県内の不登校の子どもとその保護者 等

◇参加費 無料

◇内容 〈子ども〉 ボードゲーム、カードゲーム、お絵かき、折り紙、  
ものづくりなどの活動を行います。

〈保護者〉 不登校にかかわる懇談会を行います。

◇申込 **要予約**(当日申込みも可)

お電話または、ホームページよりお申し込みください。

電話 **043-207-6028**

子どもと親のサポートセンター

検索

子どもの会では、  
季節ごとの  
イベントがあるよ!



※非常変災時等により開催の中止や実施方法の変更を行う場合は、  
前日17:00までに当センターホームページにてお知らせいたします。