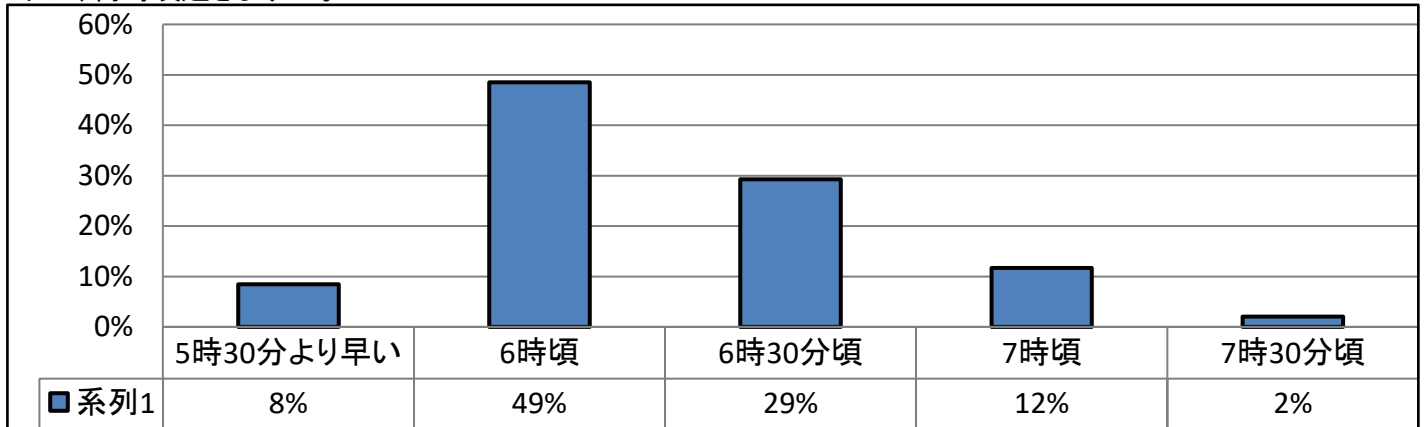


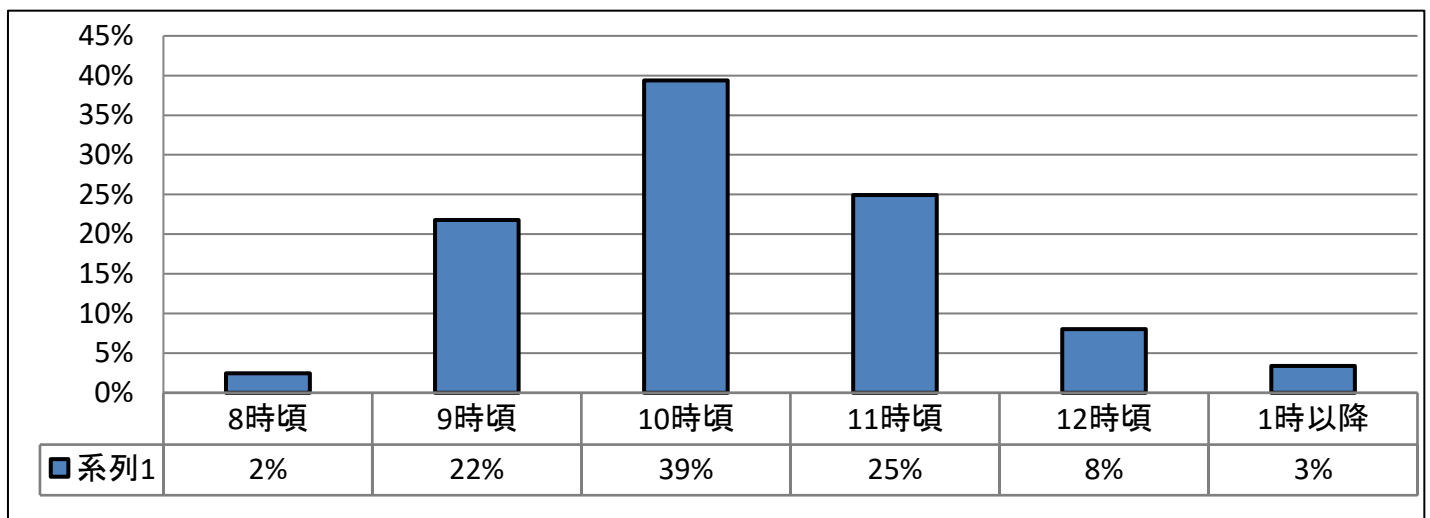
# 令和元年度「生活実態調査」集計結果

柏市内小学校6年生平均  
柏市学校警察連絡協議会調査部

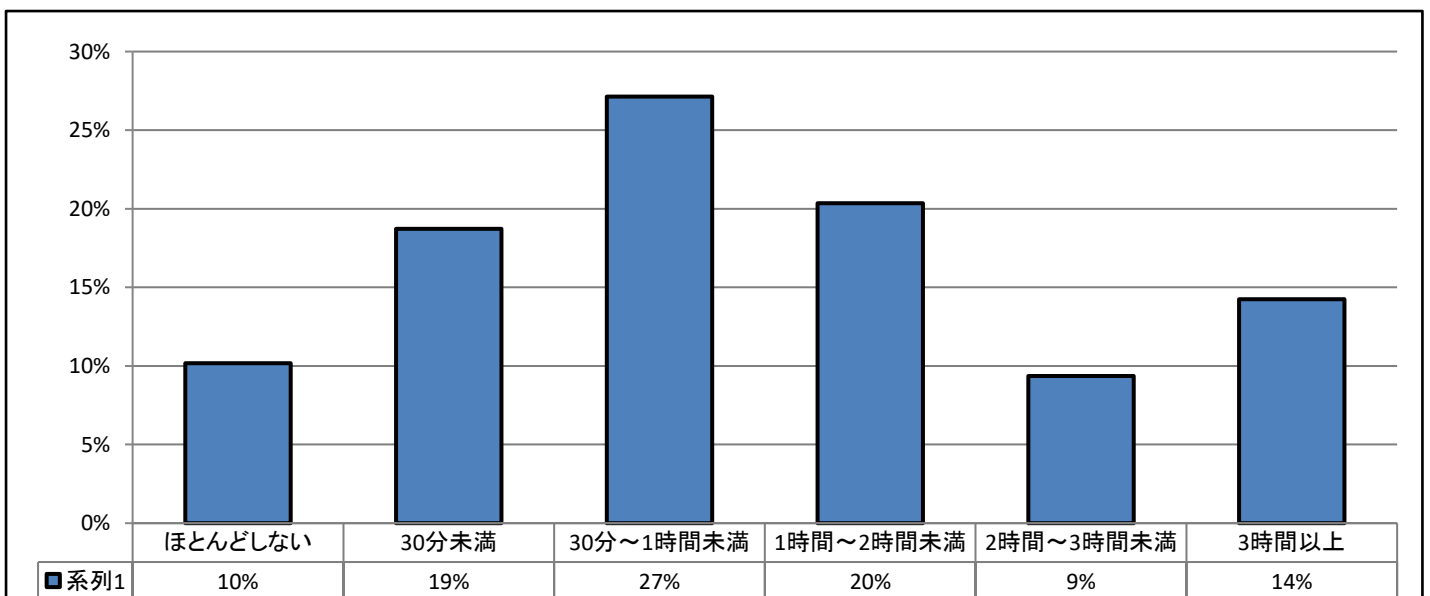
## 1. 平日、何時頃起きますか。



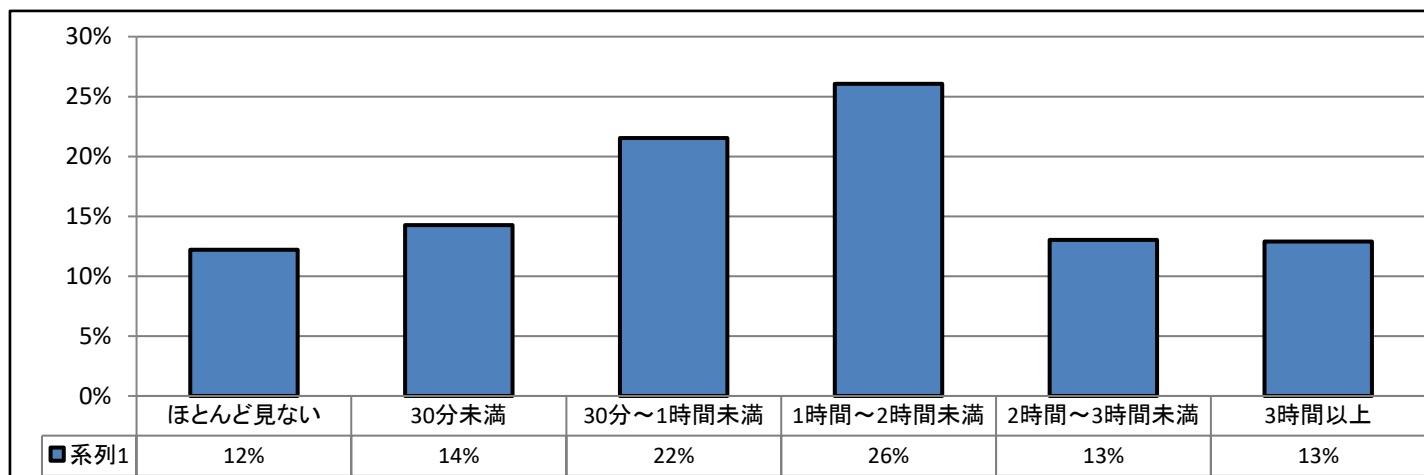
## 2. 平日、何時頃寝ますか。



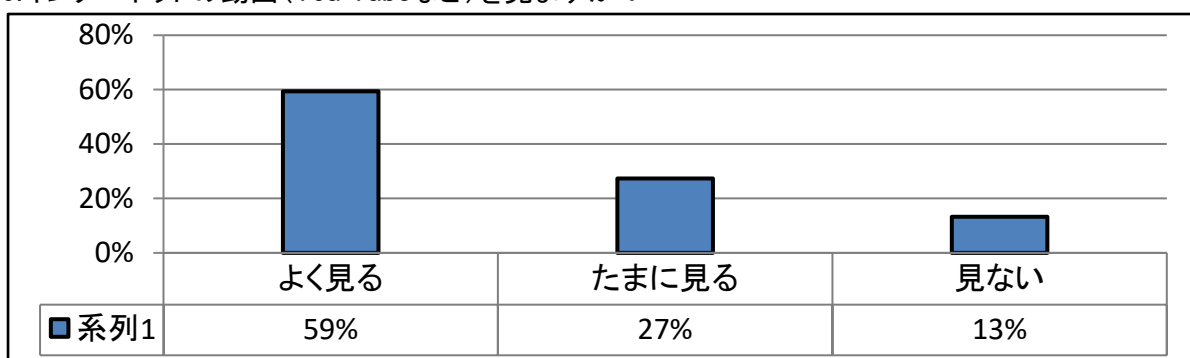
## 3. 平日、家に帰ってから何時間ぐらい勉強しますか。(塾を含む)



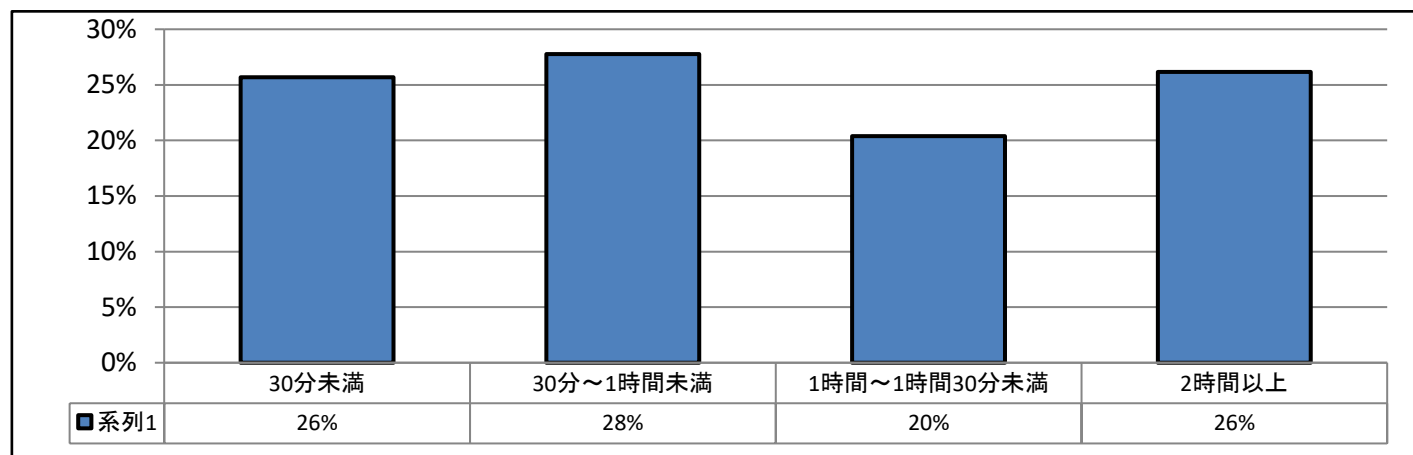
4. 平日、テレビを何時間くらい見ますか。



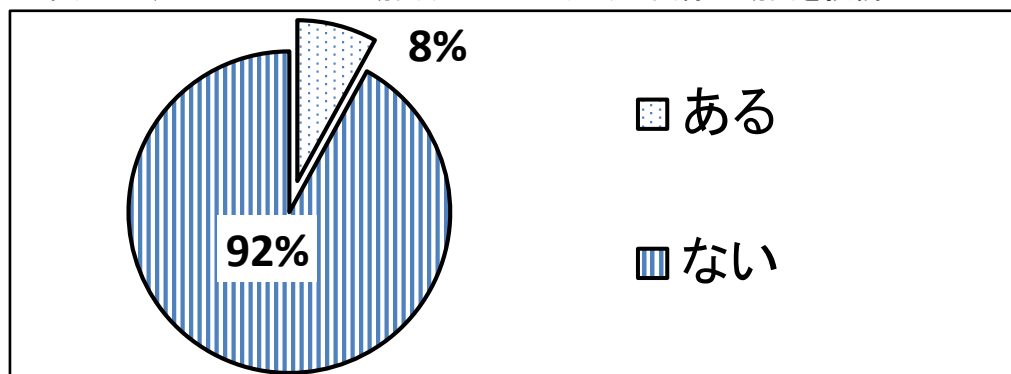
5. インターネットの動画 (You Tube など) を見ますか？



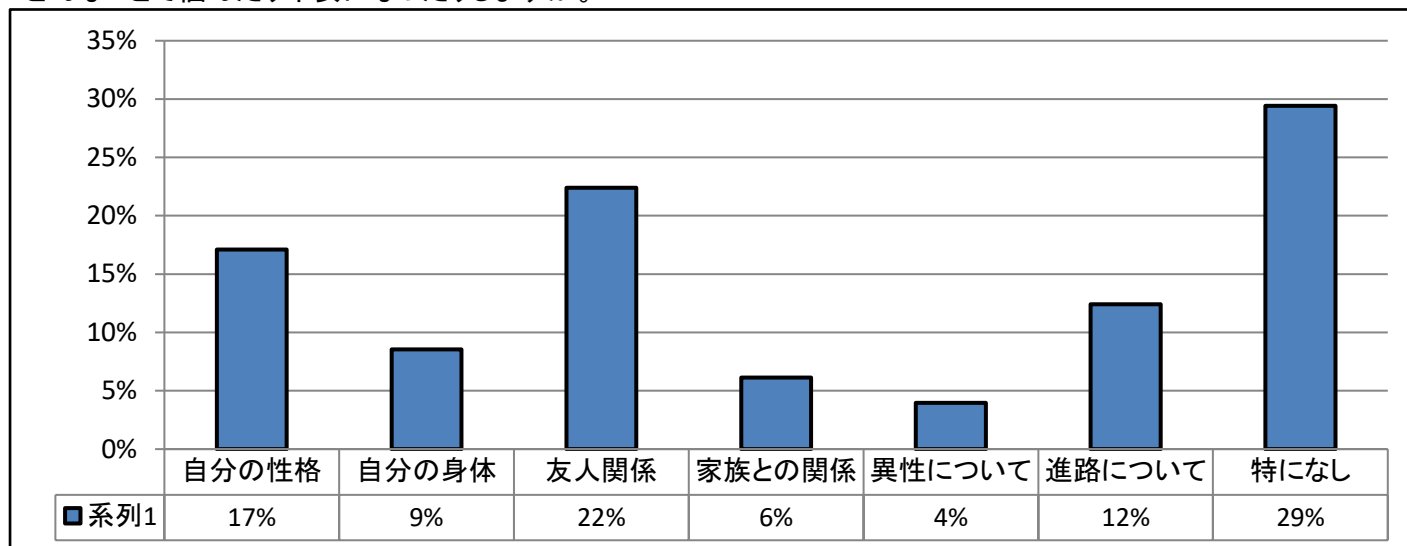
6. 1日に動画を見ている時間はどれくらいですか。



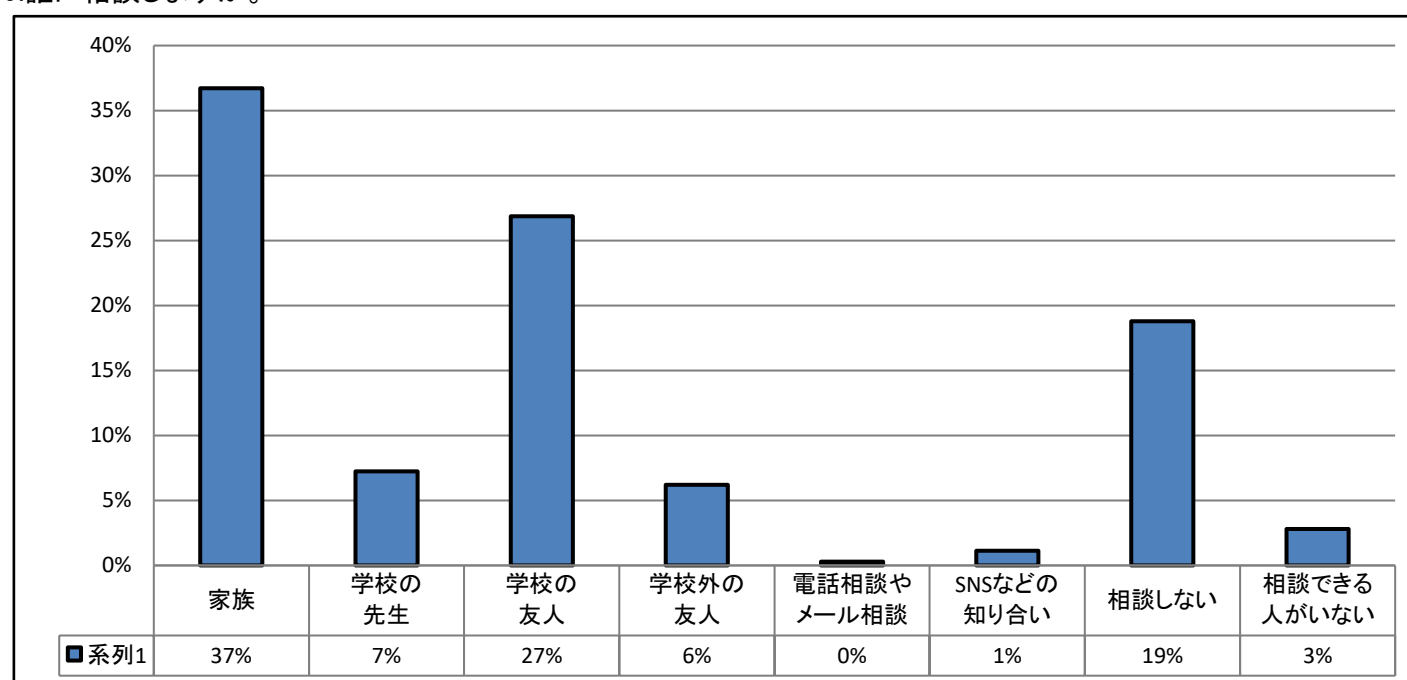
7. あなたは、インターネットの動画 (You Tube など) に画像や動画を投稿したことはありますか。



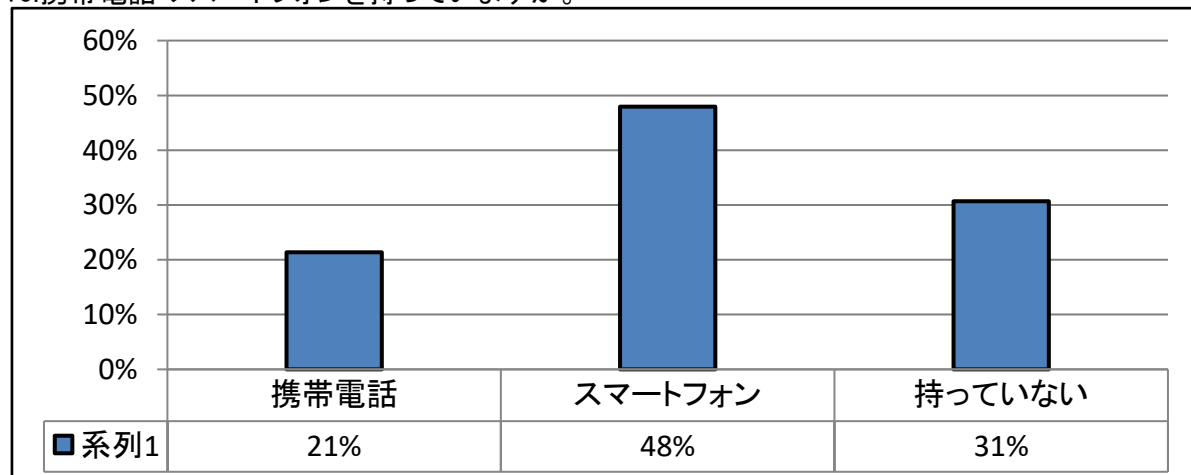
8.どんなことで悩んだり不安になったりしますか。



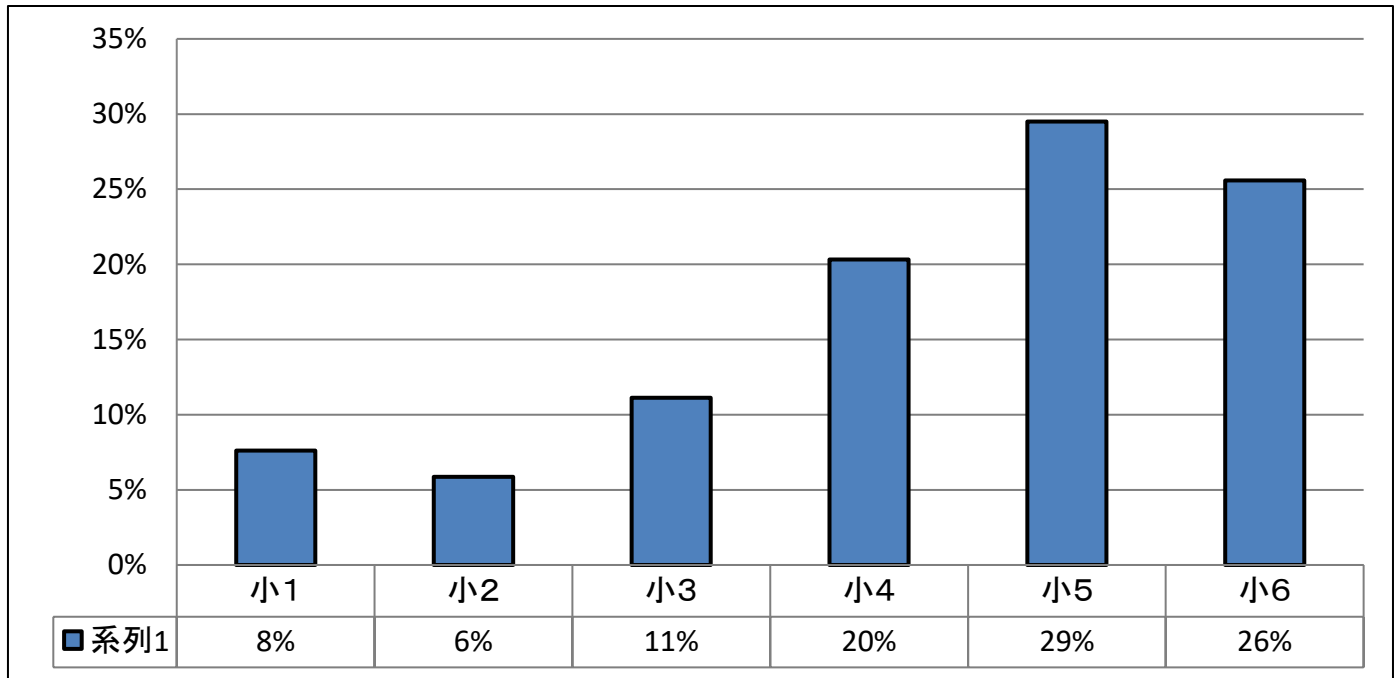
9.誰に相談しますか。



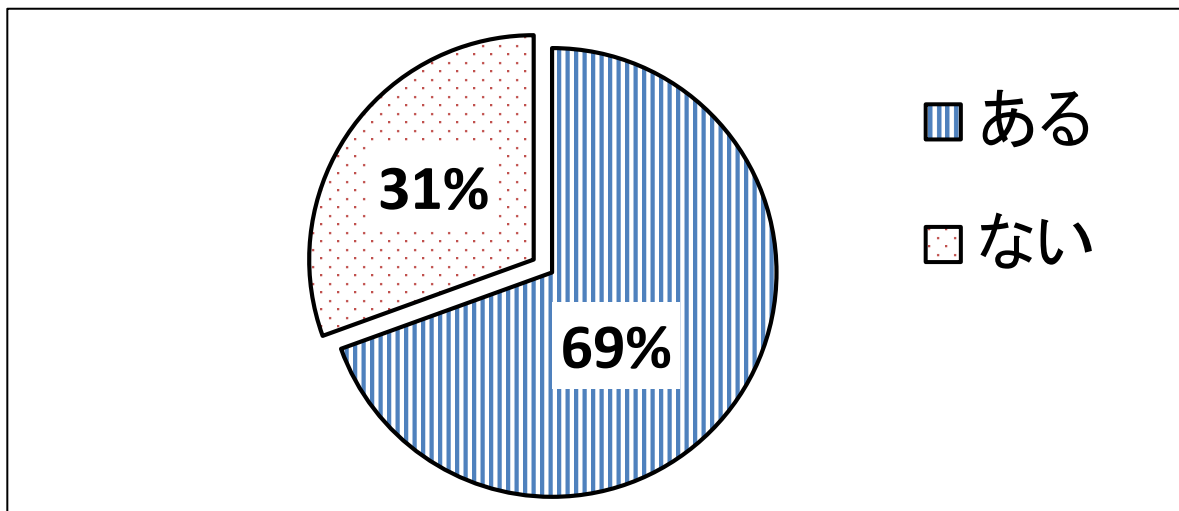
10.携帯電話・スマートフォンを持っていますか。



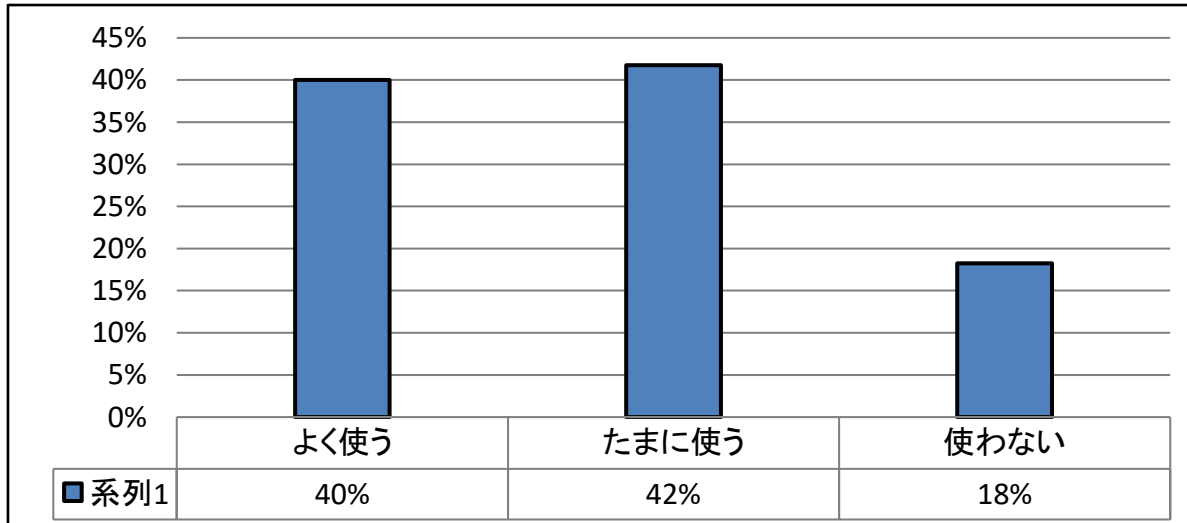
11.いつから携帯電話・スマートフォンを持ちましたか。



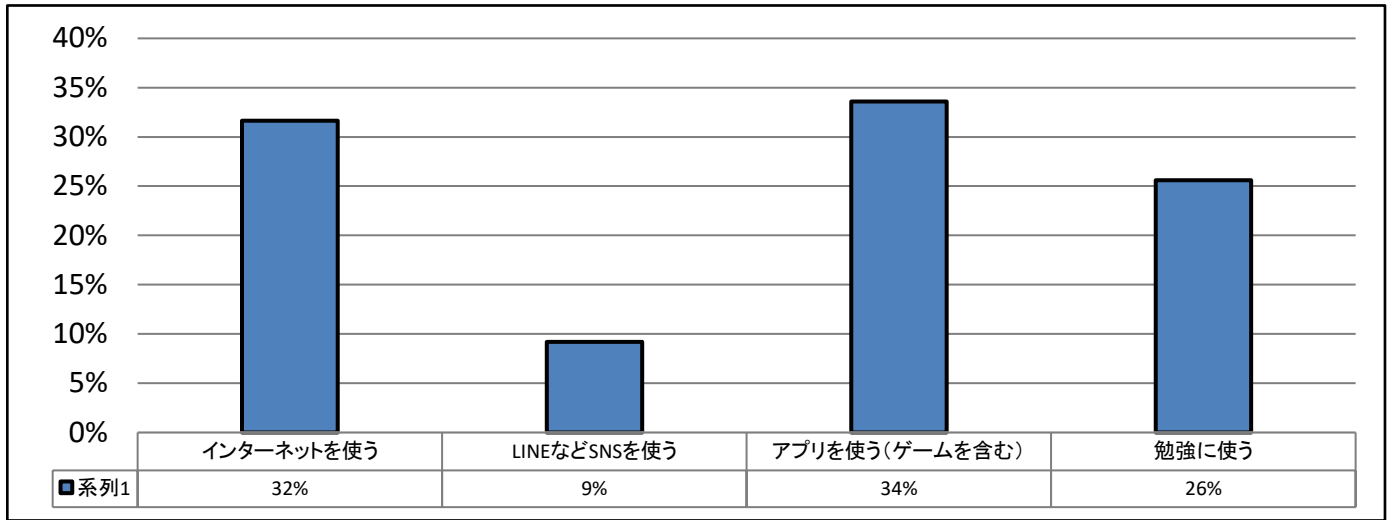
12. タブレットは自宅にありますか。



13. タブレットは使いますか。

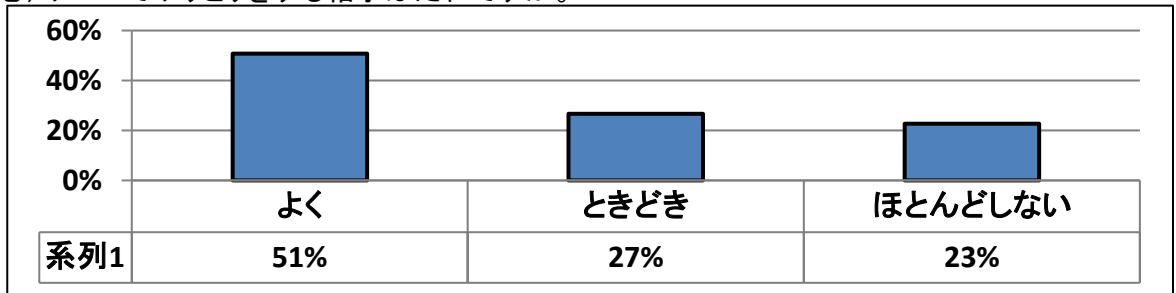


14. タブレットは何の目的で使いますか。

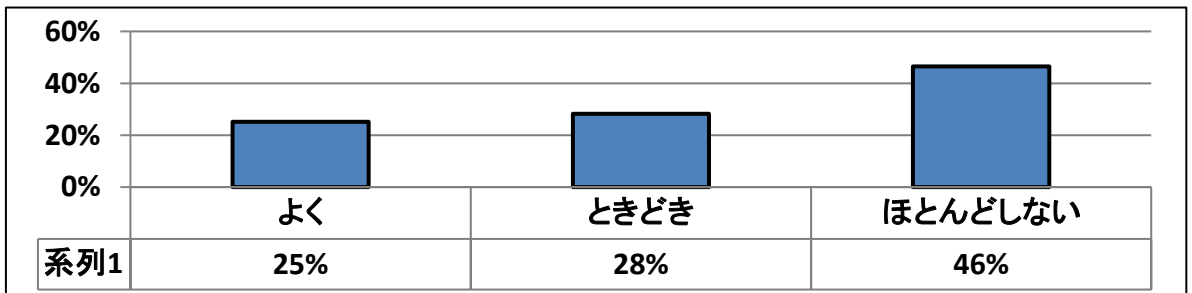


15. メール(LINE含む)やSNSでやりとりをする相手はだれですか。

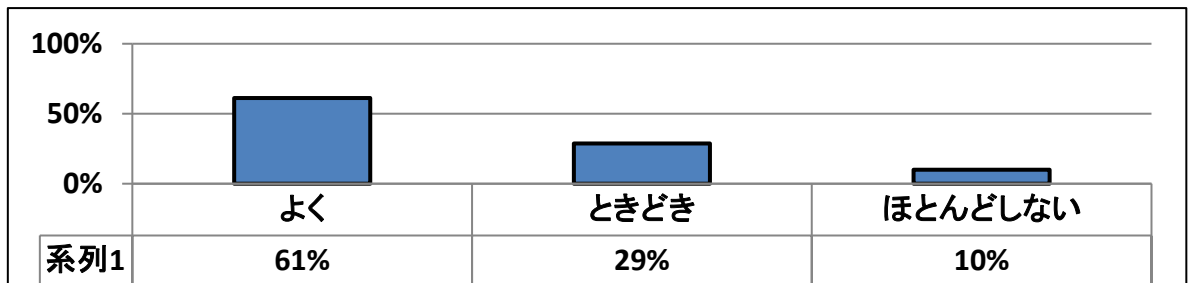
①同じ学校の友人



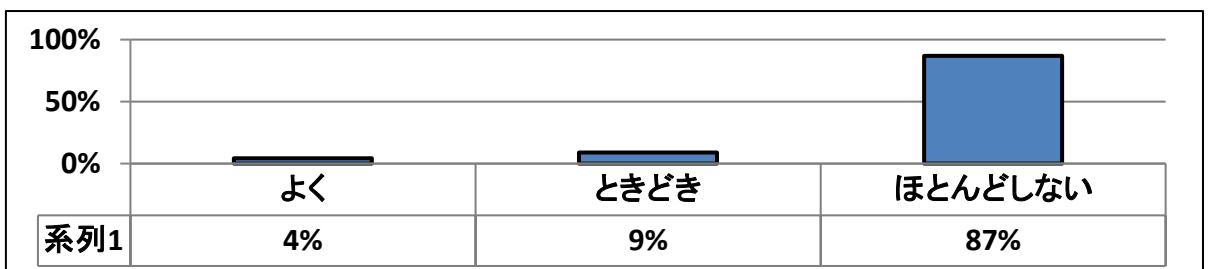
②他校の友人



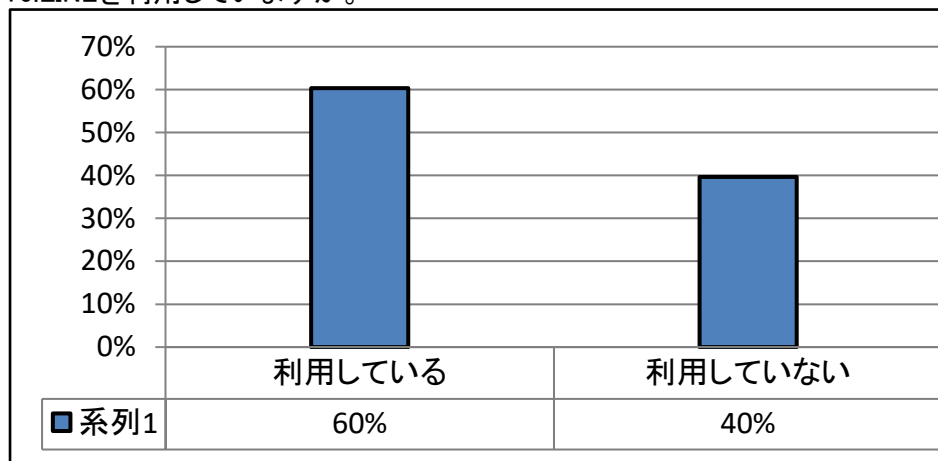
③家族



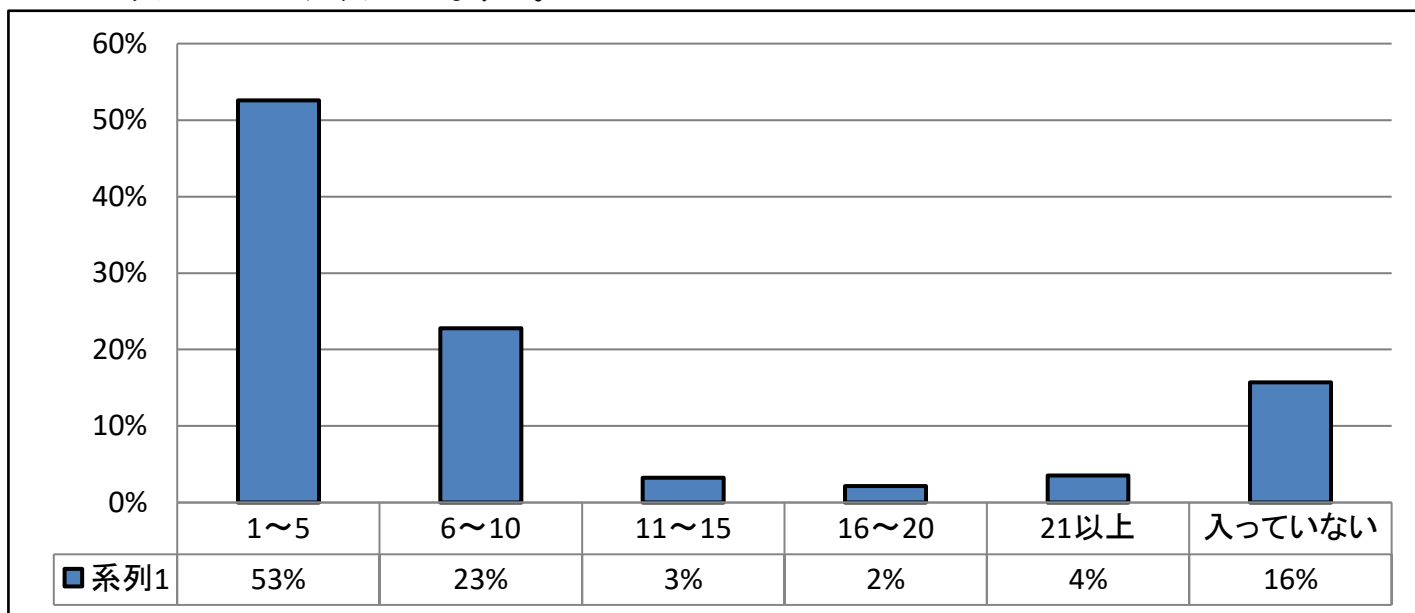
④会ったことのないメールやSNSだけの知り合い



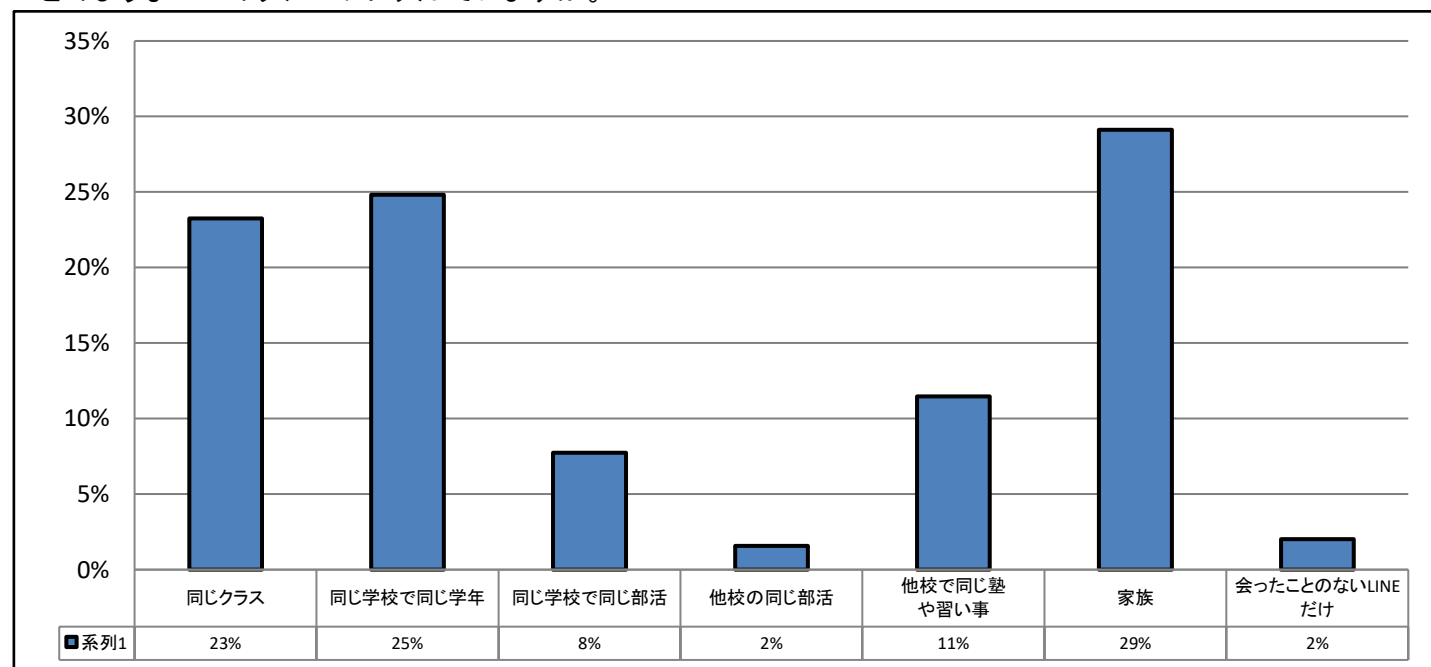
16.LINEを利用していますか。



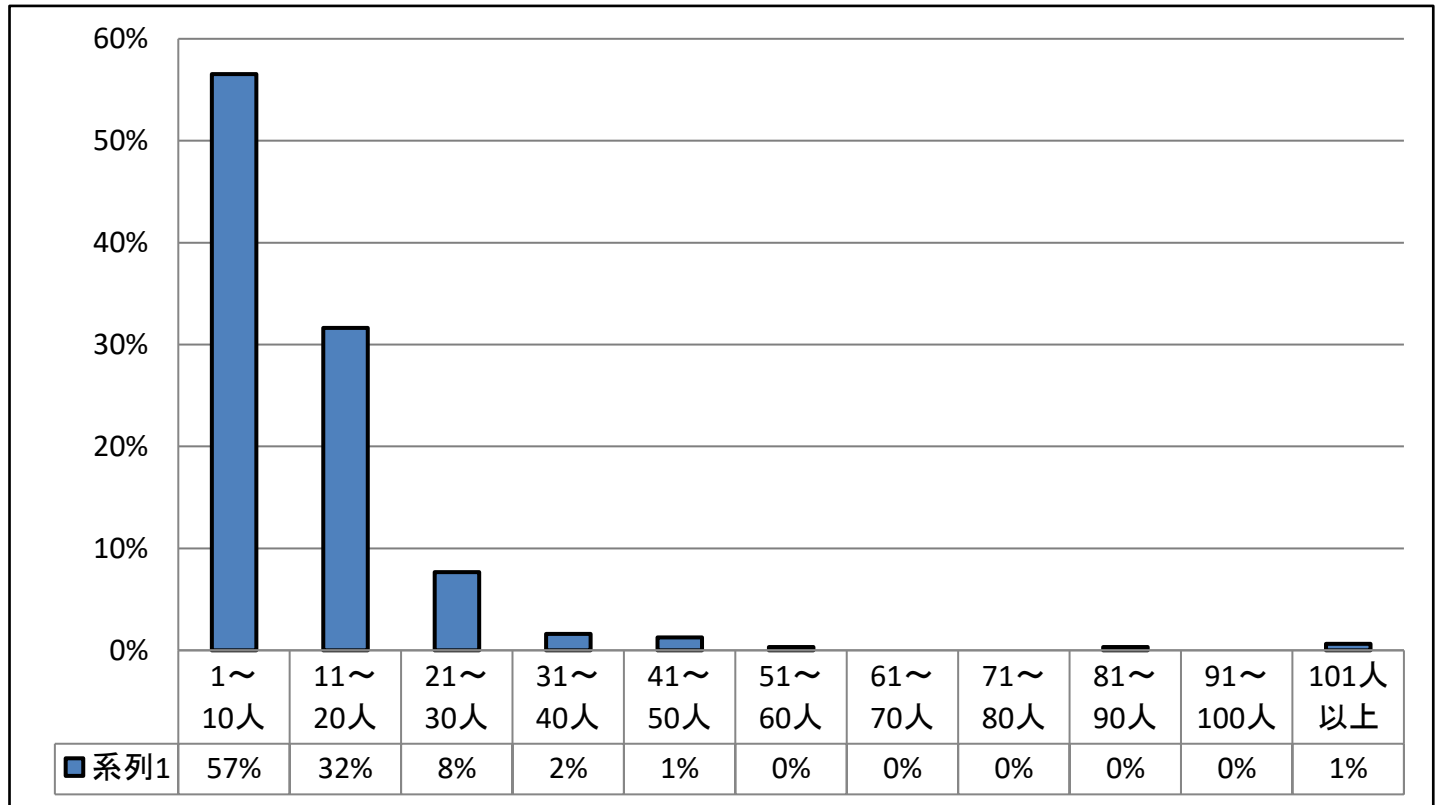
17.LINEのグループにいくつ入っていますか。



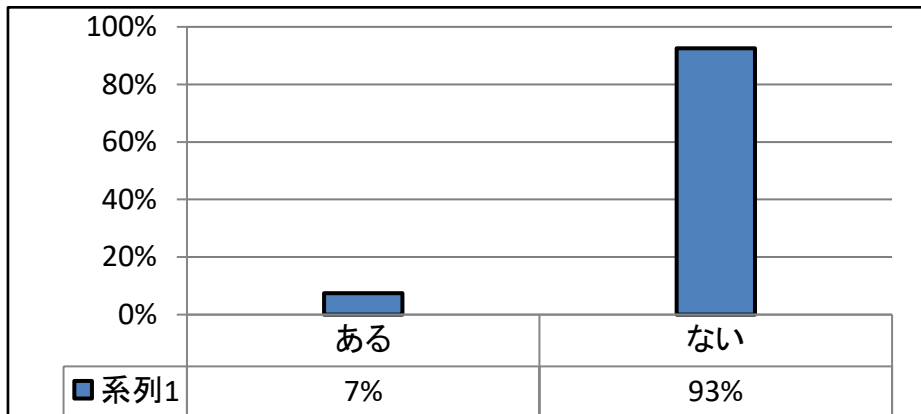
18.どのようなLINEのグループに入っていますか。



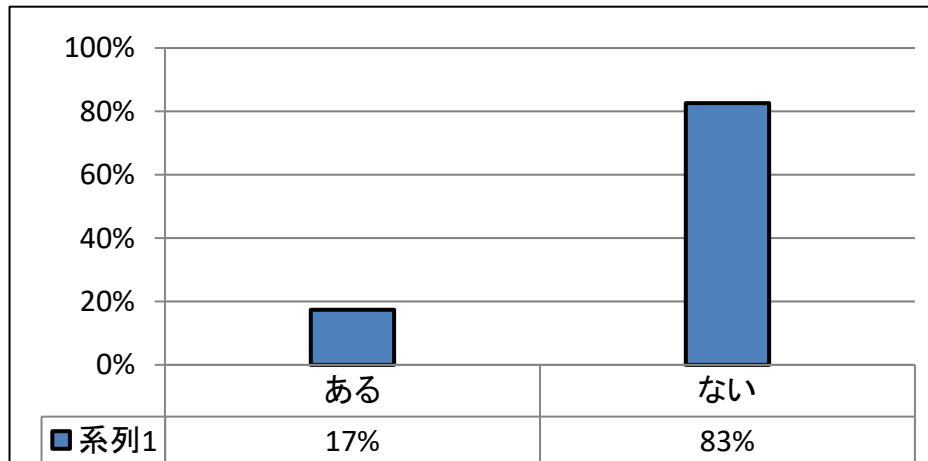
19.一番参加人数の多いグループには何人の参加者がいますか。



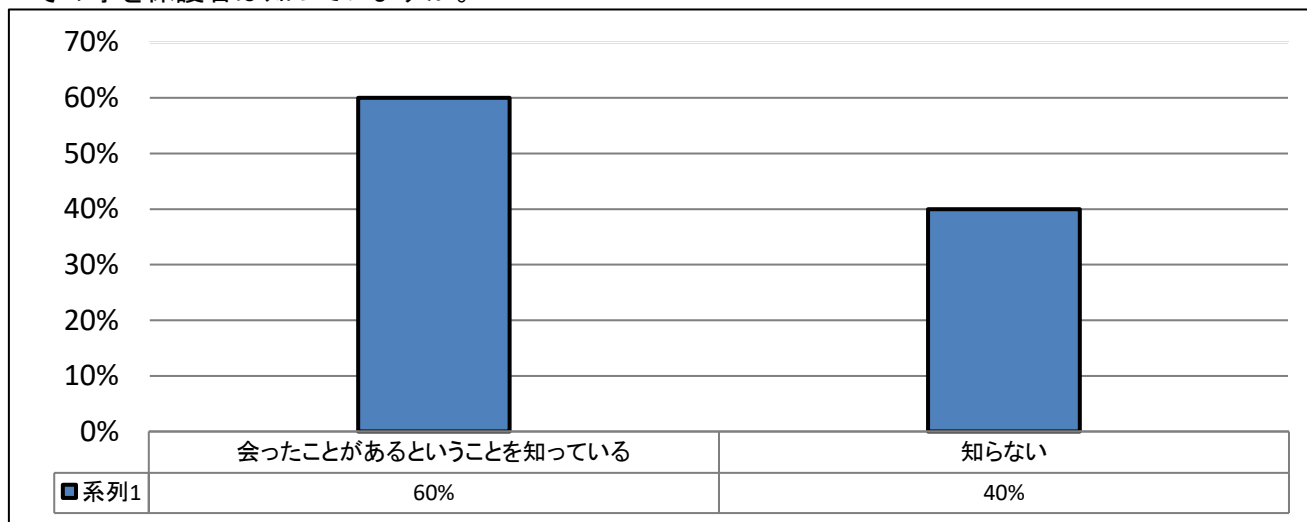
20.LINEで会ったことのない人と親しくなったことはありますか。



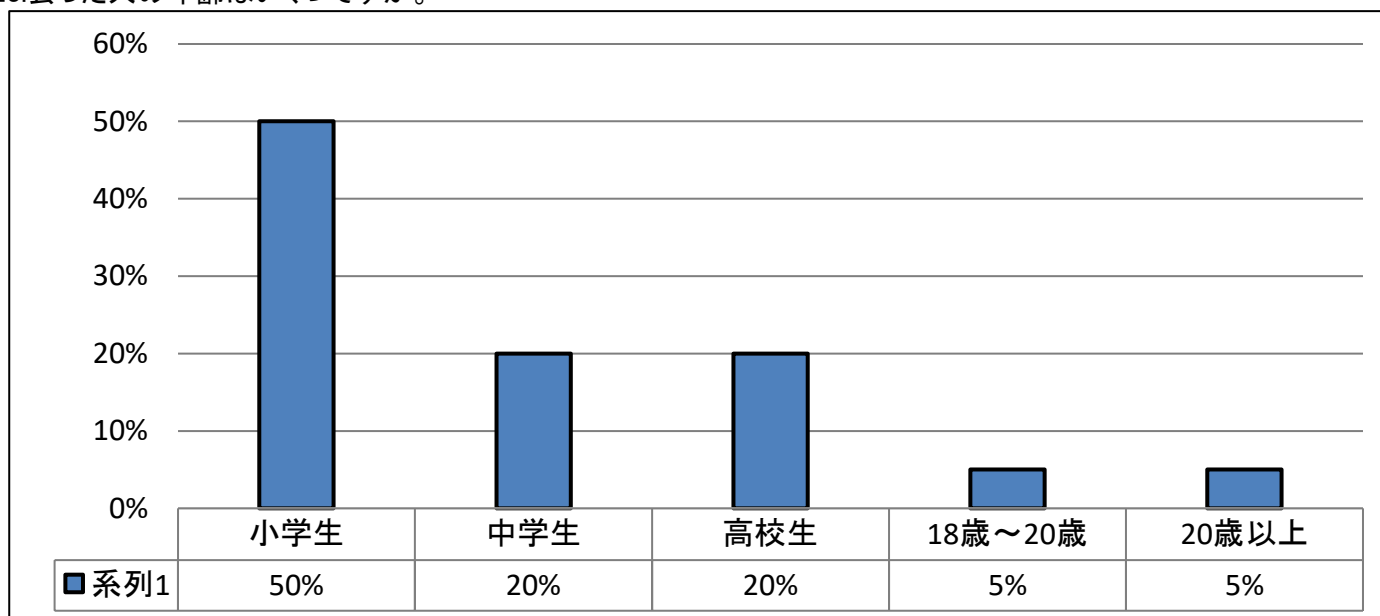
21.LINEで知り合った人と実際に一度でも会ったことはありますか。



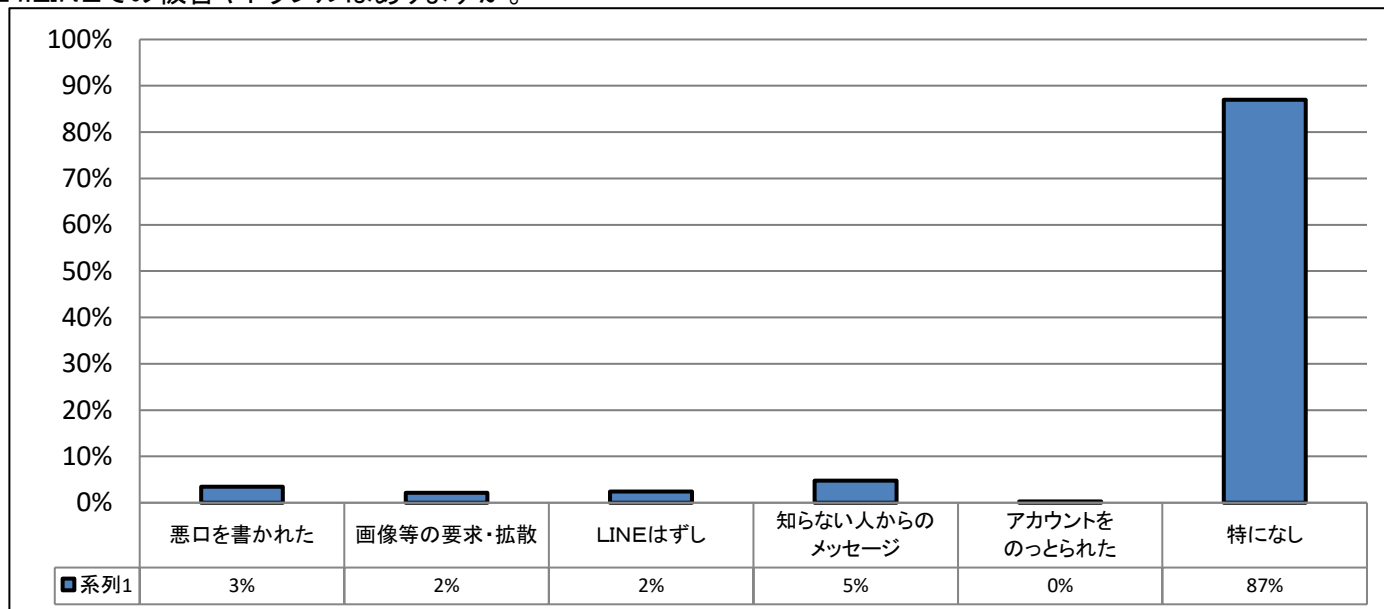
22.その事を保護者は知っていますか。



23.会った人の年齢はいくつですか。

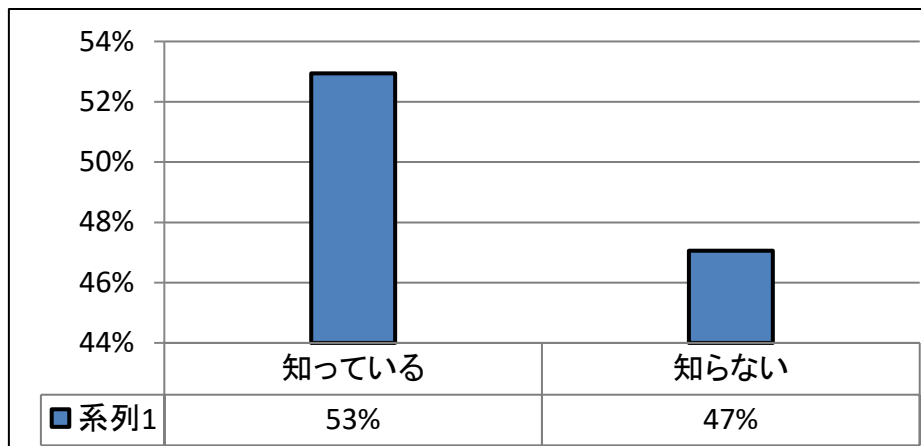


24.LINEでの被害やトラブルはありますか。

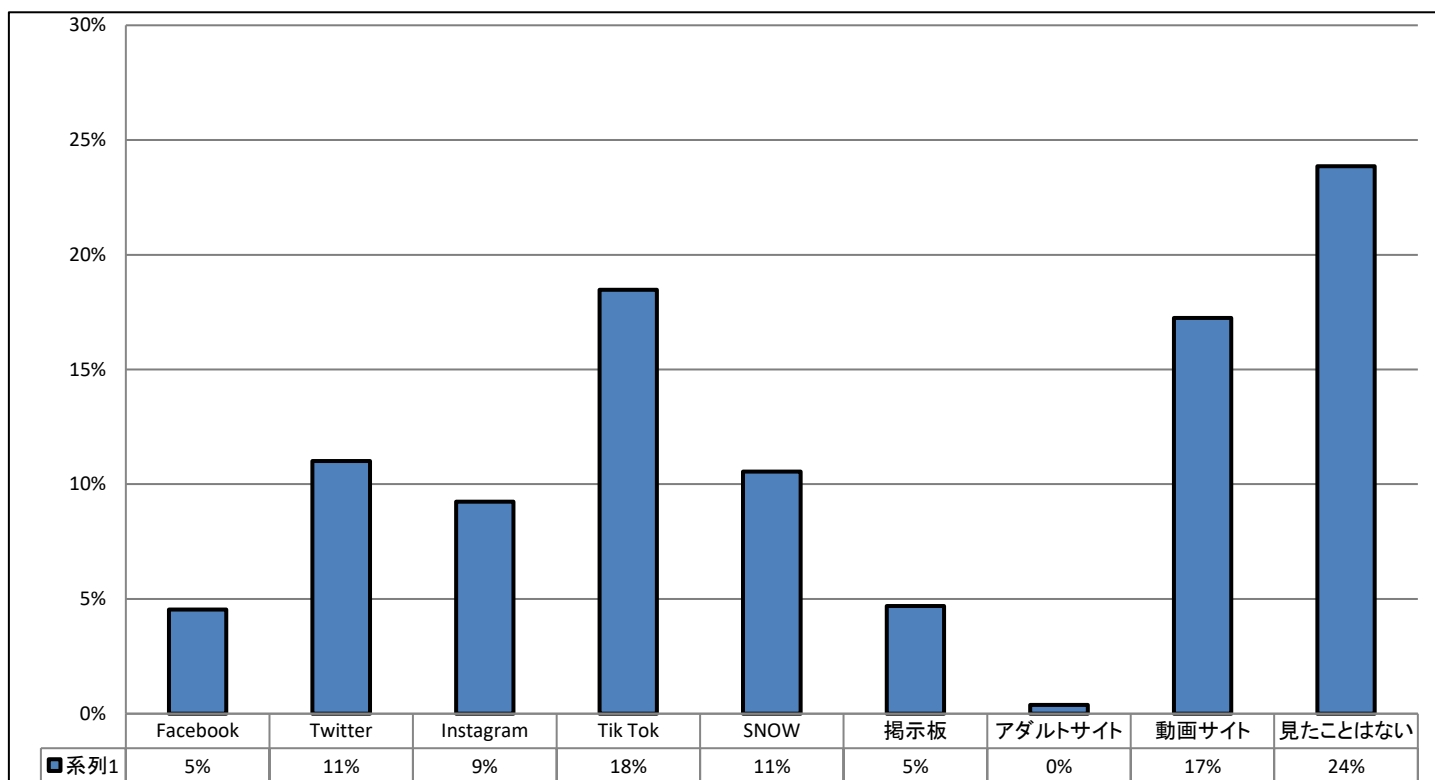




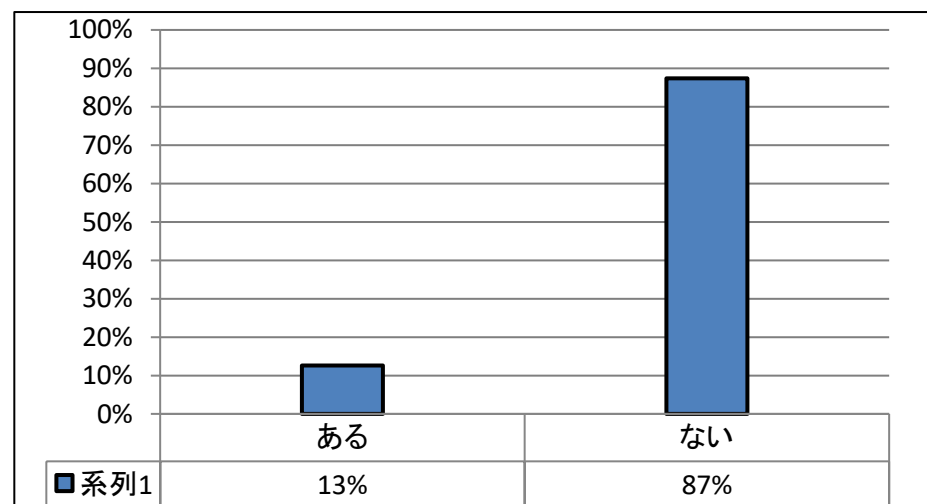
25.LINEで被害やトラブルにあったことを保護者は知っていますか。



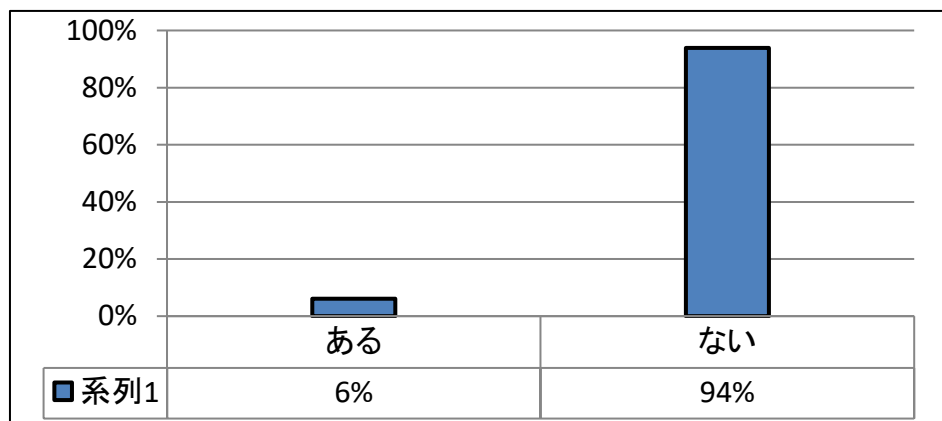
26.次のサイトを利用して、書き込まれている内容や画像・動画を見たことや投稿したことはありますか。



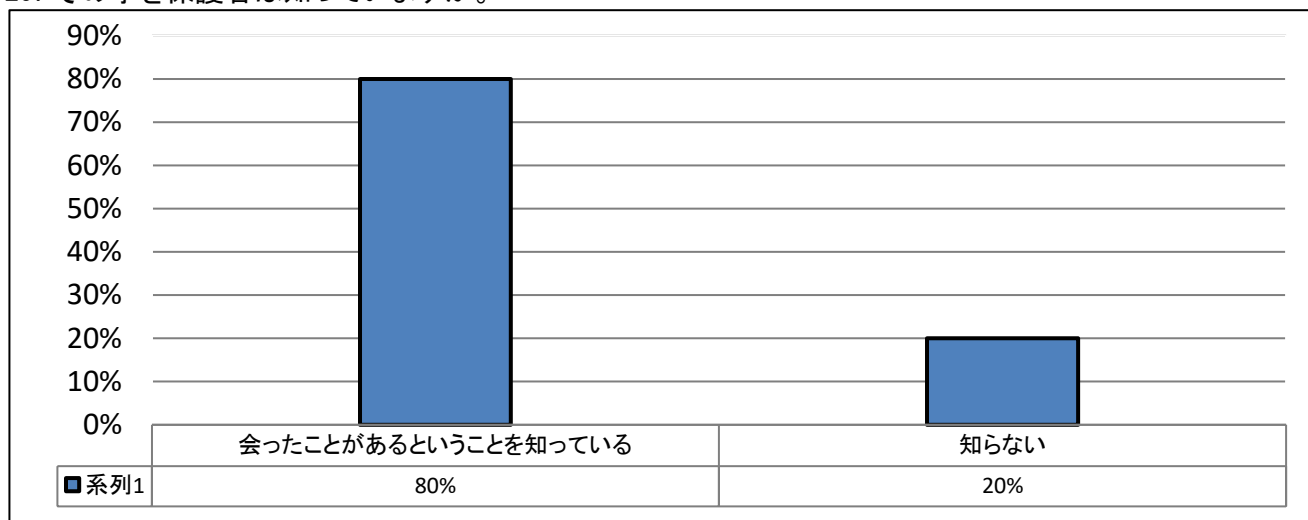
27.ネット上で会ったことのない人と親しくなったことはありますか。



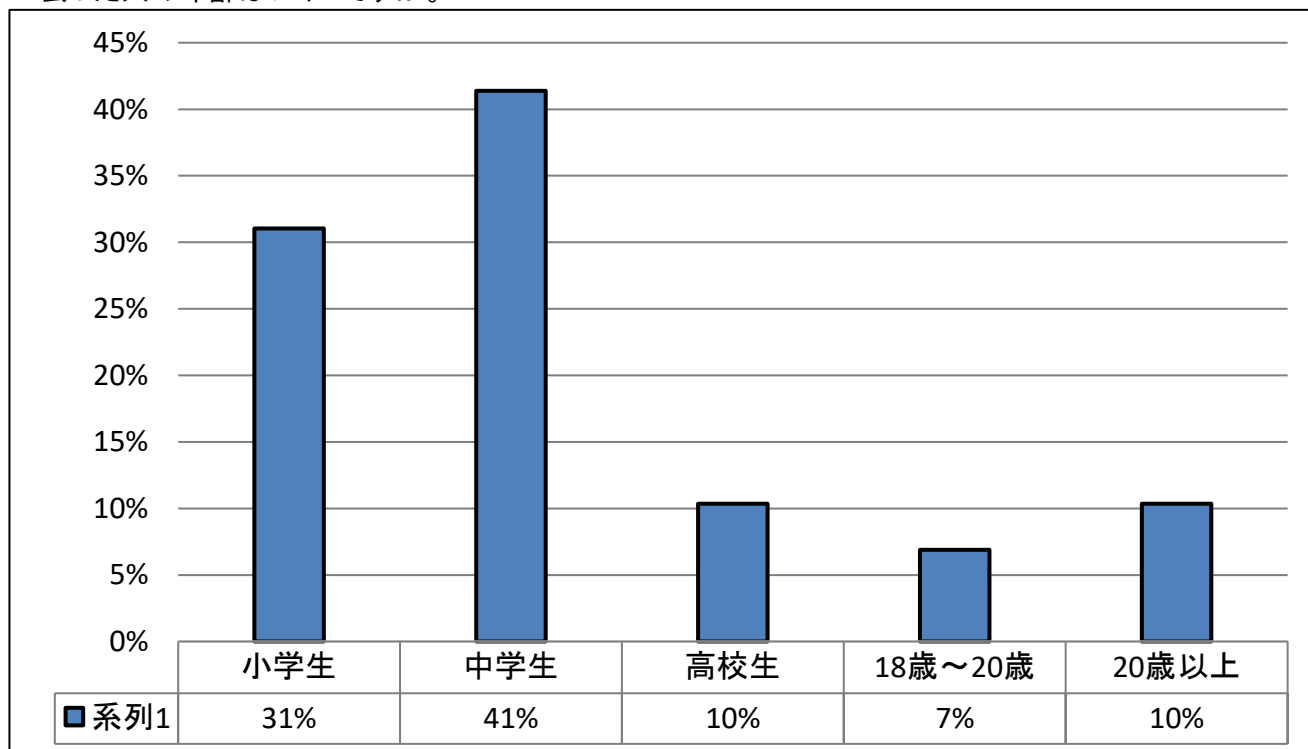
28. ネット上で知り合った人と実際に一度でも会ったことはありますか。



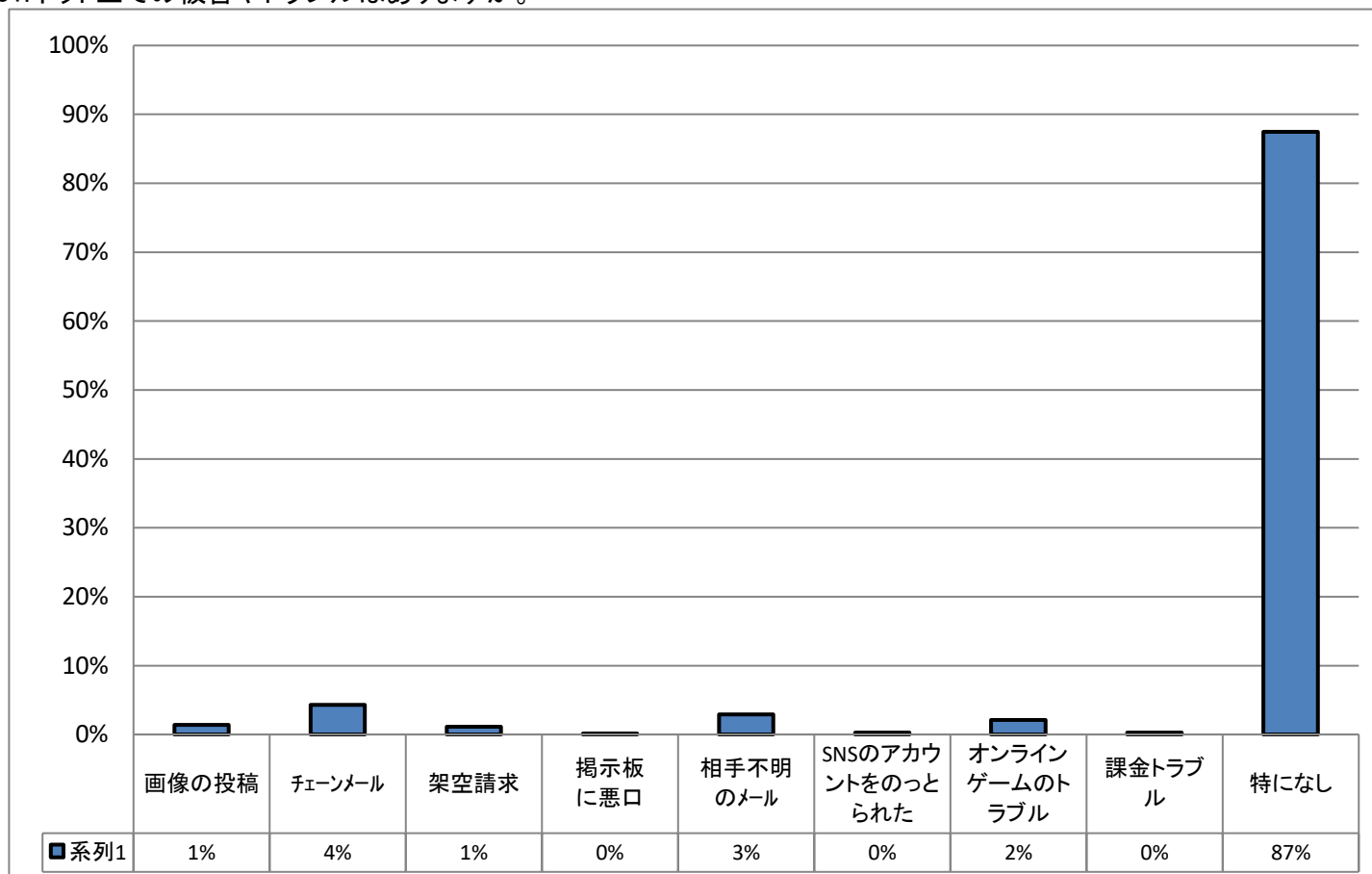
29. その事を保護者は知っていますか。



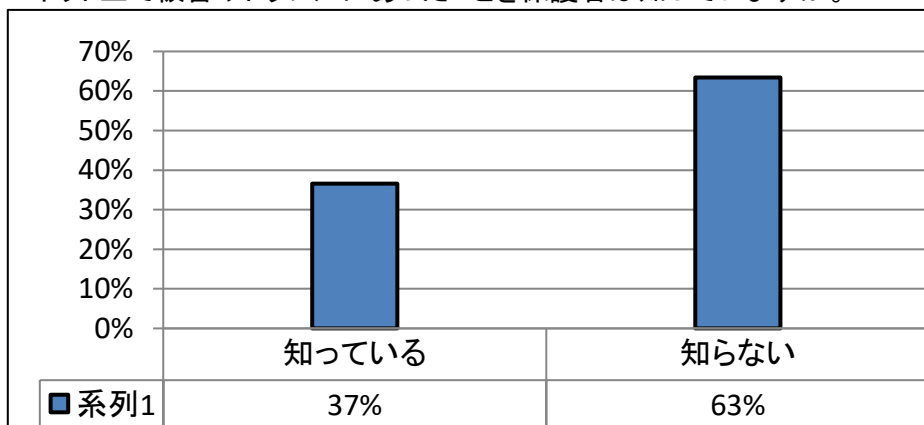
30. 会った人の年齢はいくつですか。



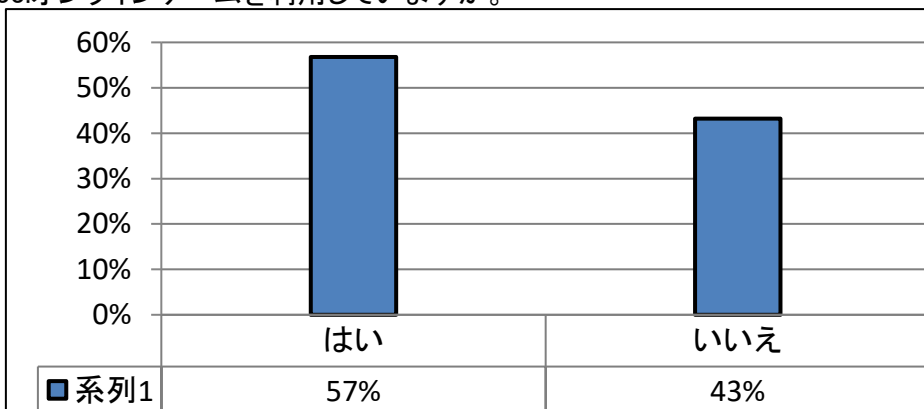
31. ネット上での被害やトラブルはありますか。



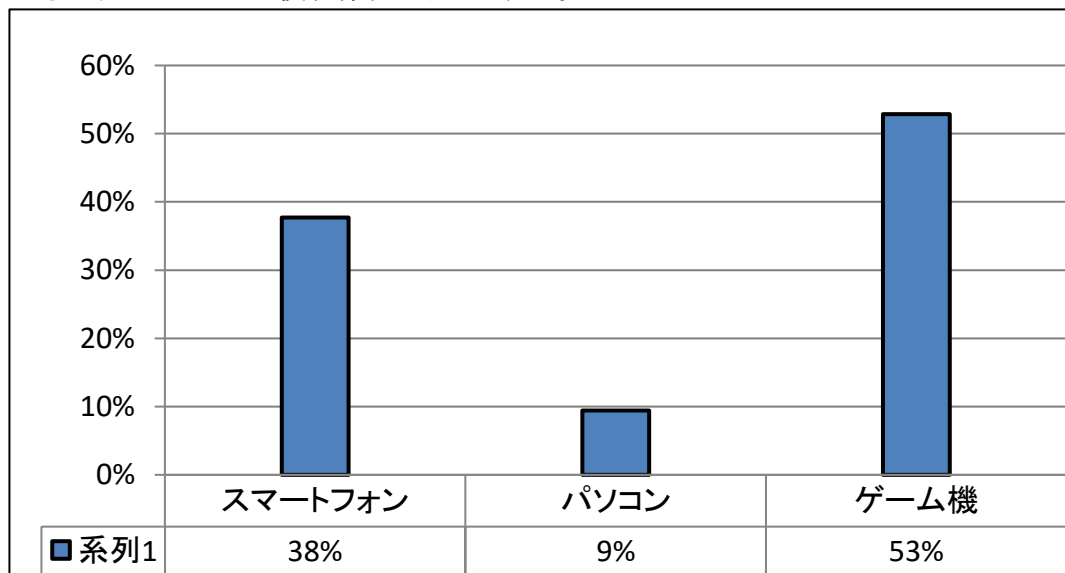
32. ネット上で被害やトラブルにあったことを保護者は知っていますか。



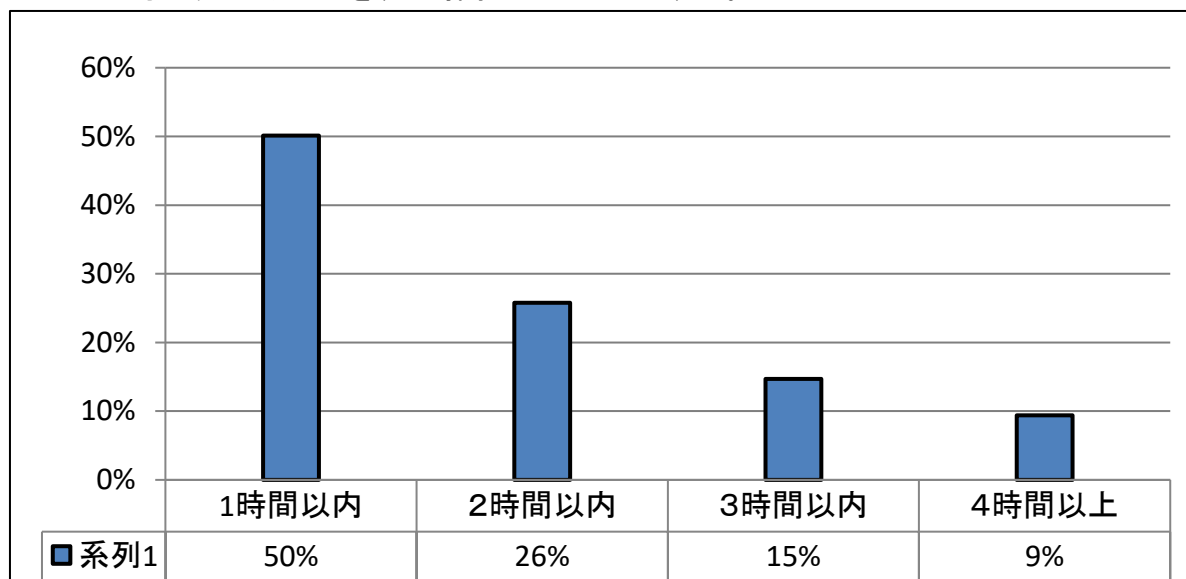
33. オンラインゲームを利用していますか。



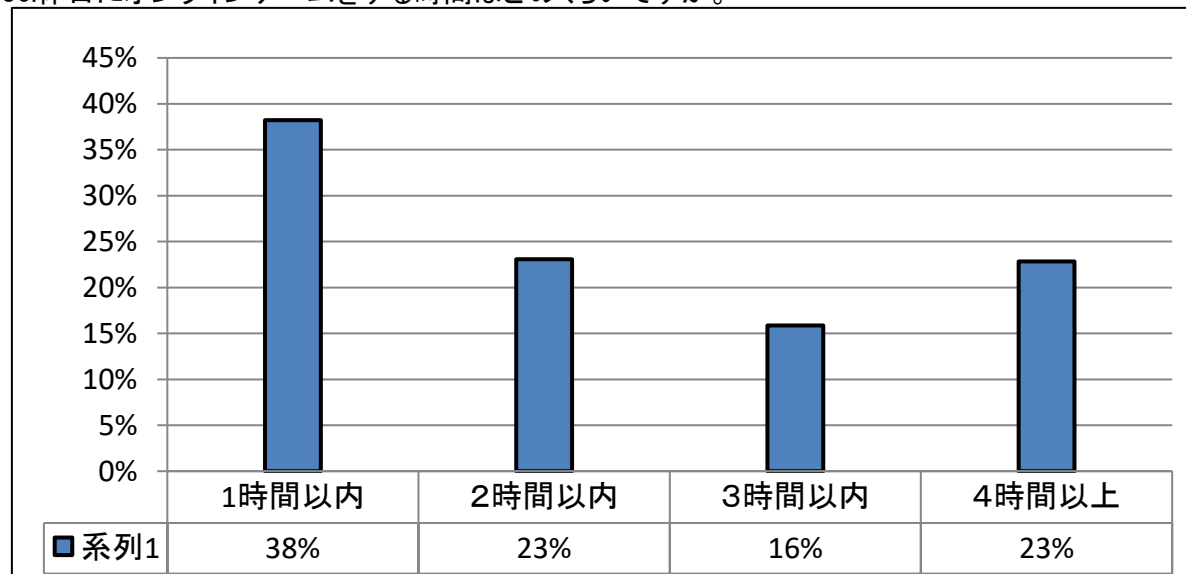
34.オンラインゲームで使う端末はなんですか。



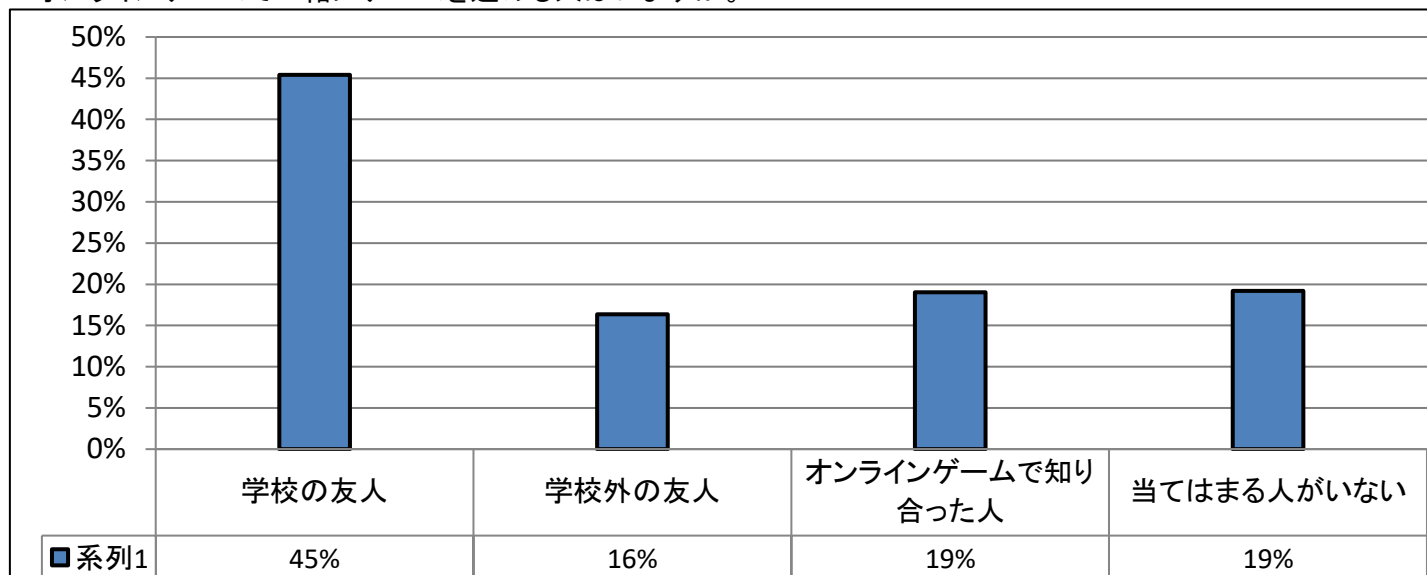
35. 平日にオンラインゲームをする時間はどのくらいですか。



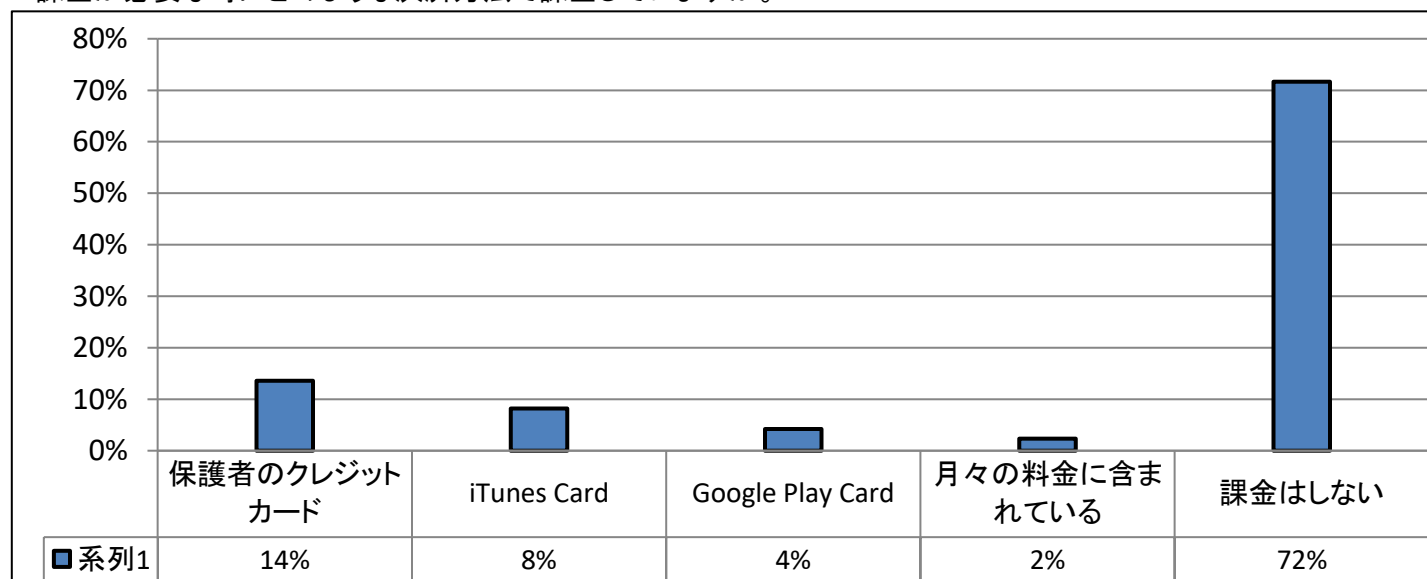
36.休日にオンラインゲームをする時間はどのくらいですか。



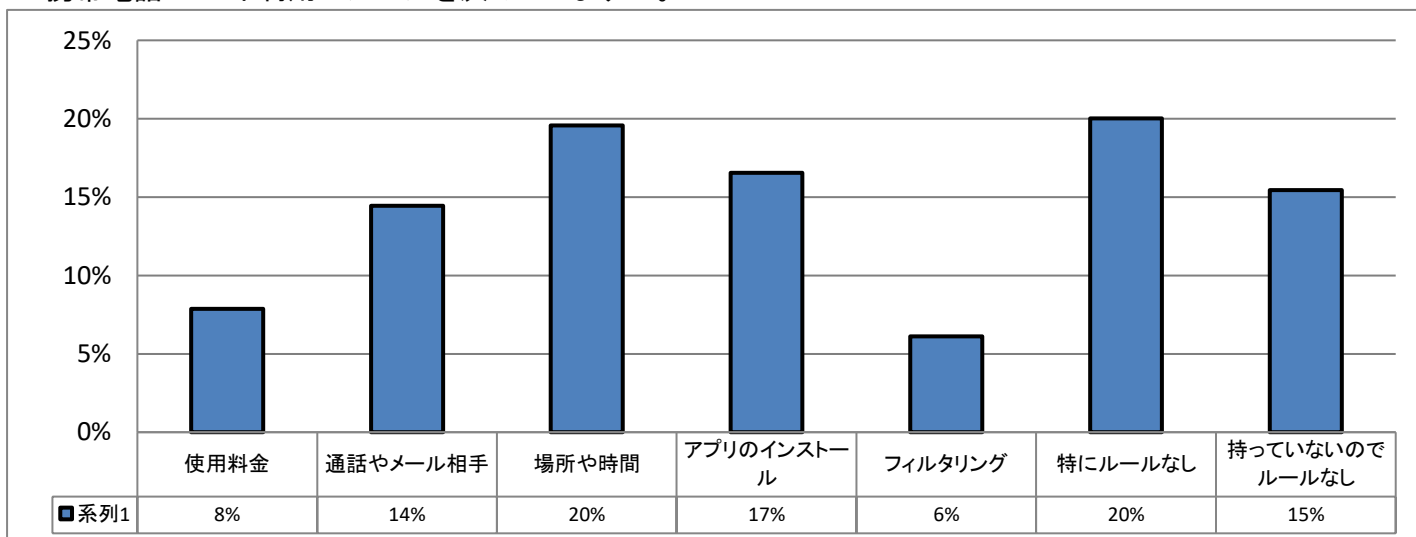
37.オンラインゲームと一緒にゲームを進める人はいますか。



38.課金が必要な時にどのような決済方法で課金していますか。

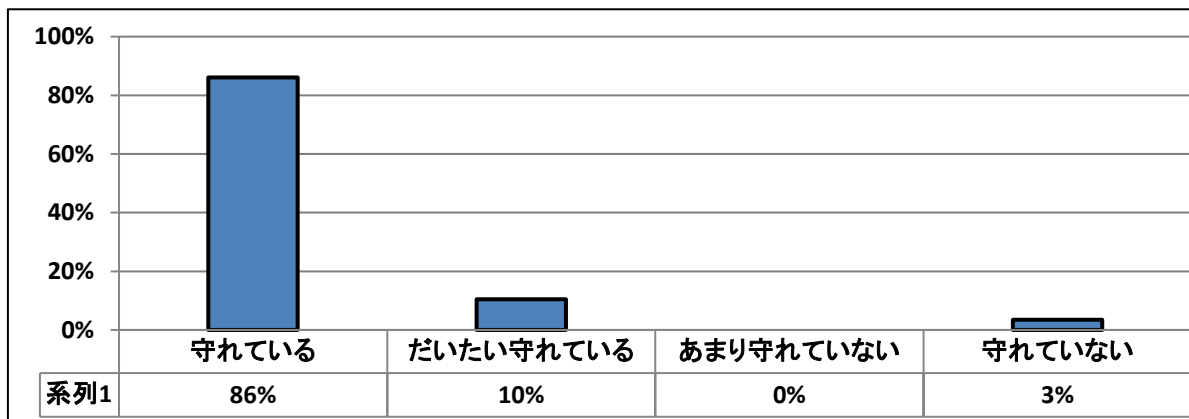


39.携帯電話・スマホ利用のルールを決めていますか。

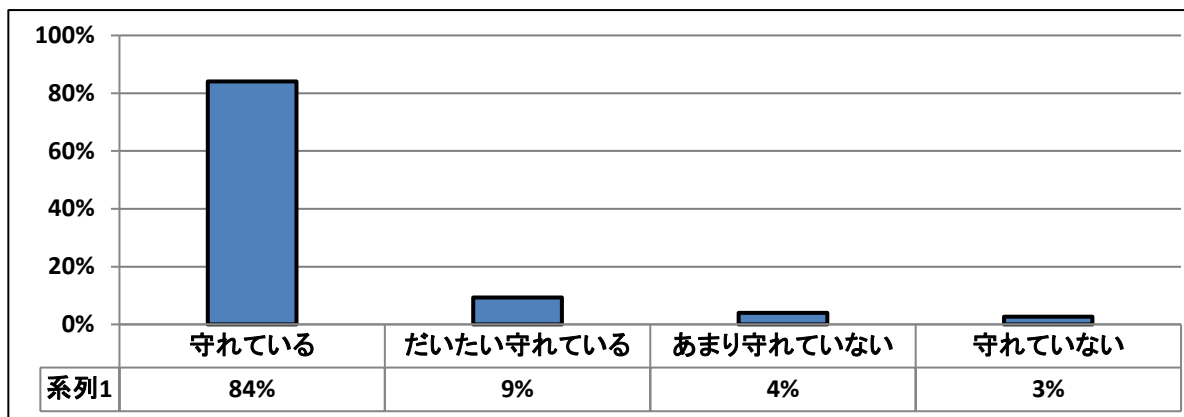


40.決めたルールを守れていますか。

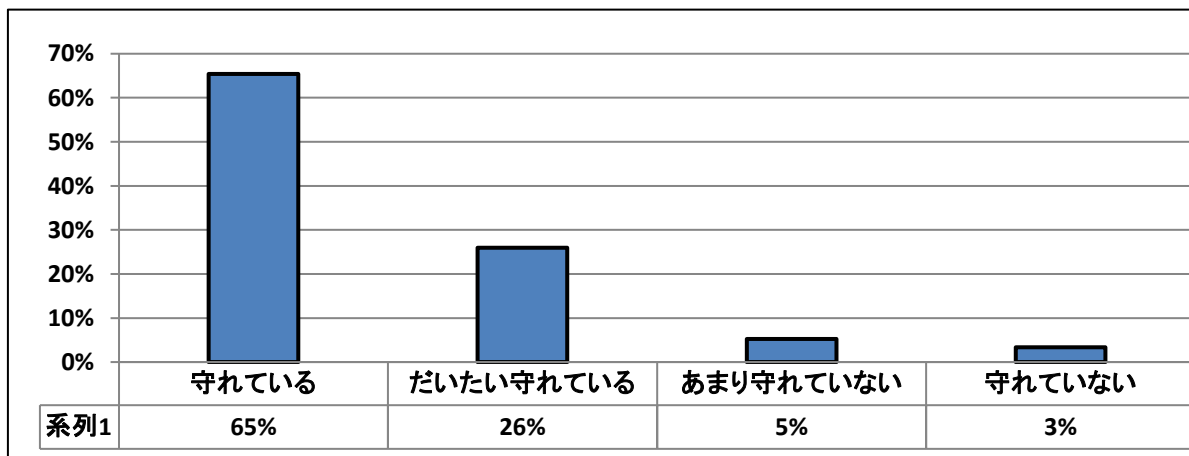
①使用料金



②通話やメール相手



③家族



④アプリのインストール

