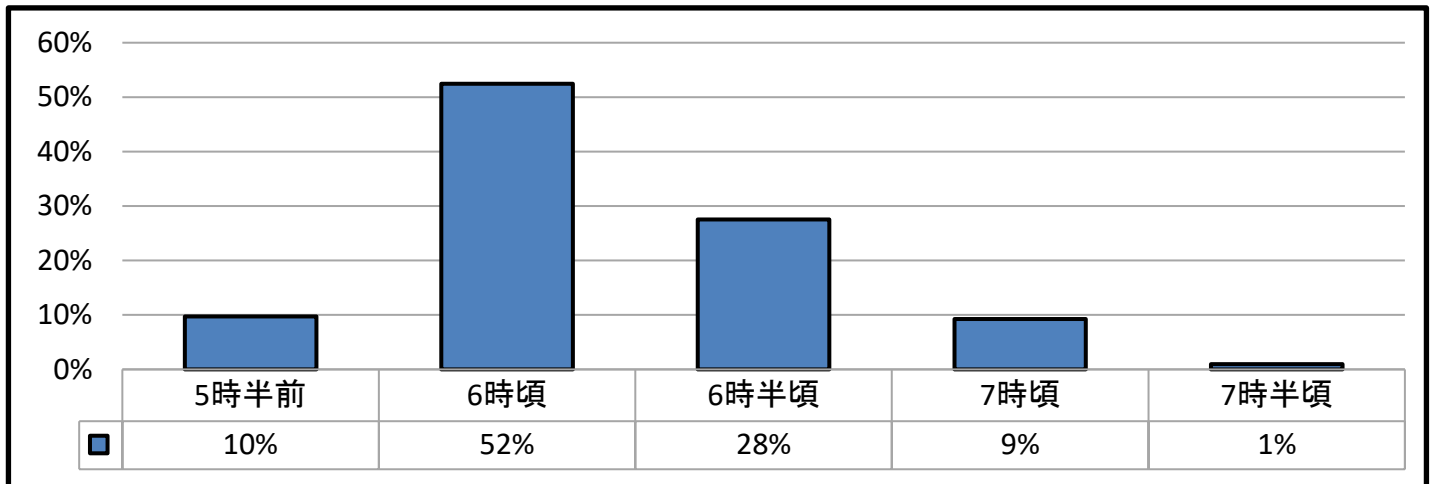


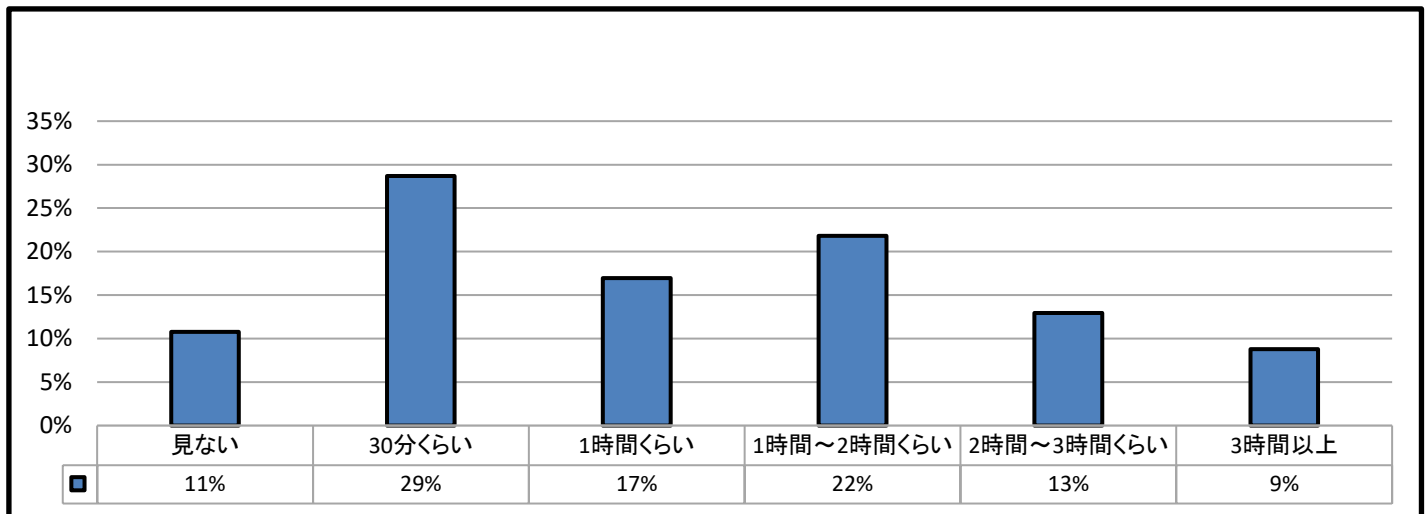
令和元年度「生活実態調査」集計結果

柏市内小学校4年生平均
柏市学校警察連絡協議会調査部

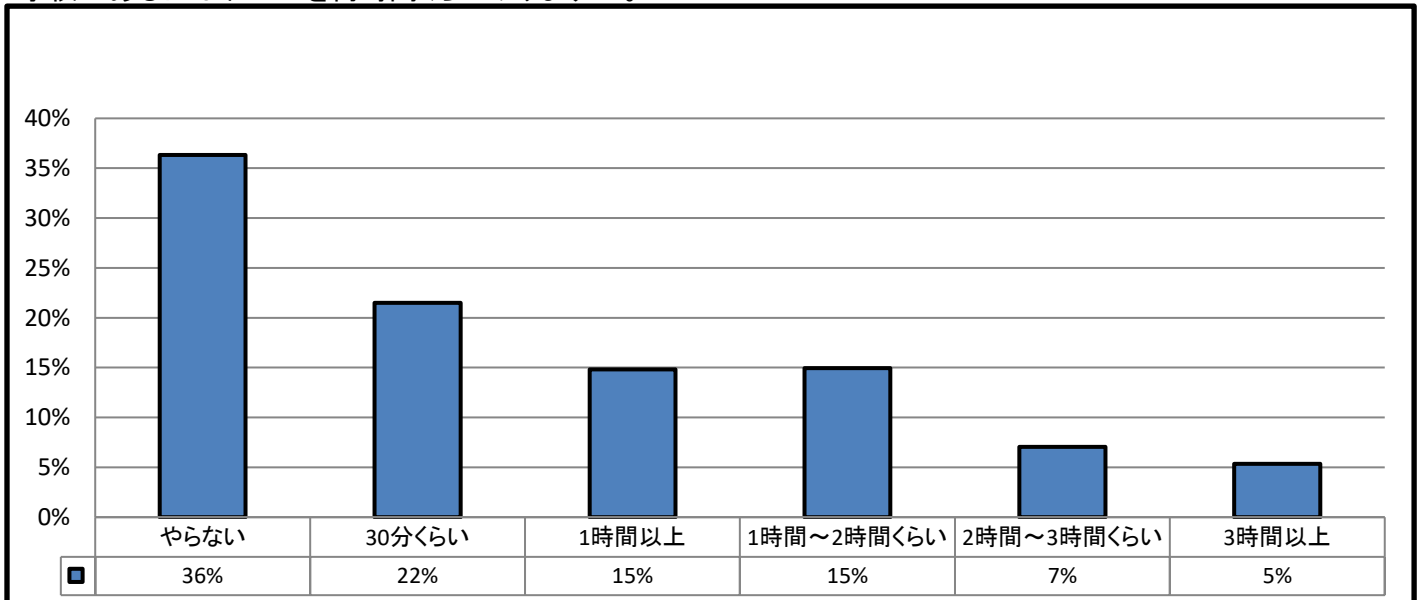
1.学校がある日は何時頃起きますか。



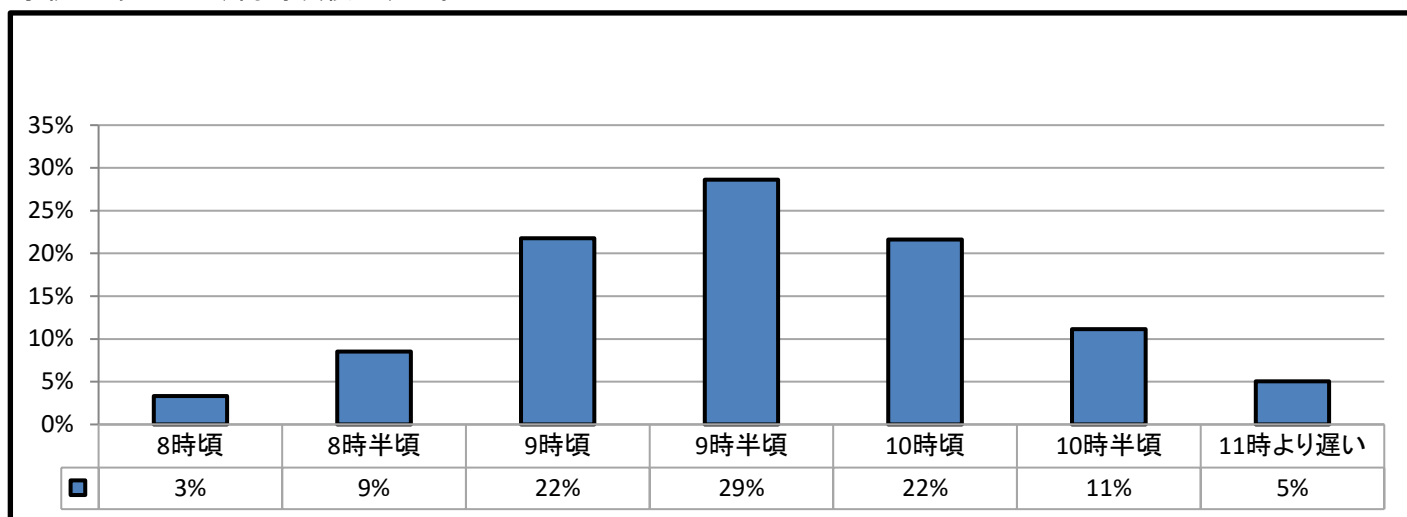
2.学校がある日はテレビを何時間くらい見ますか。



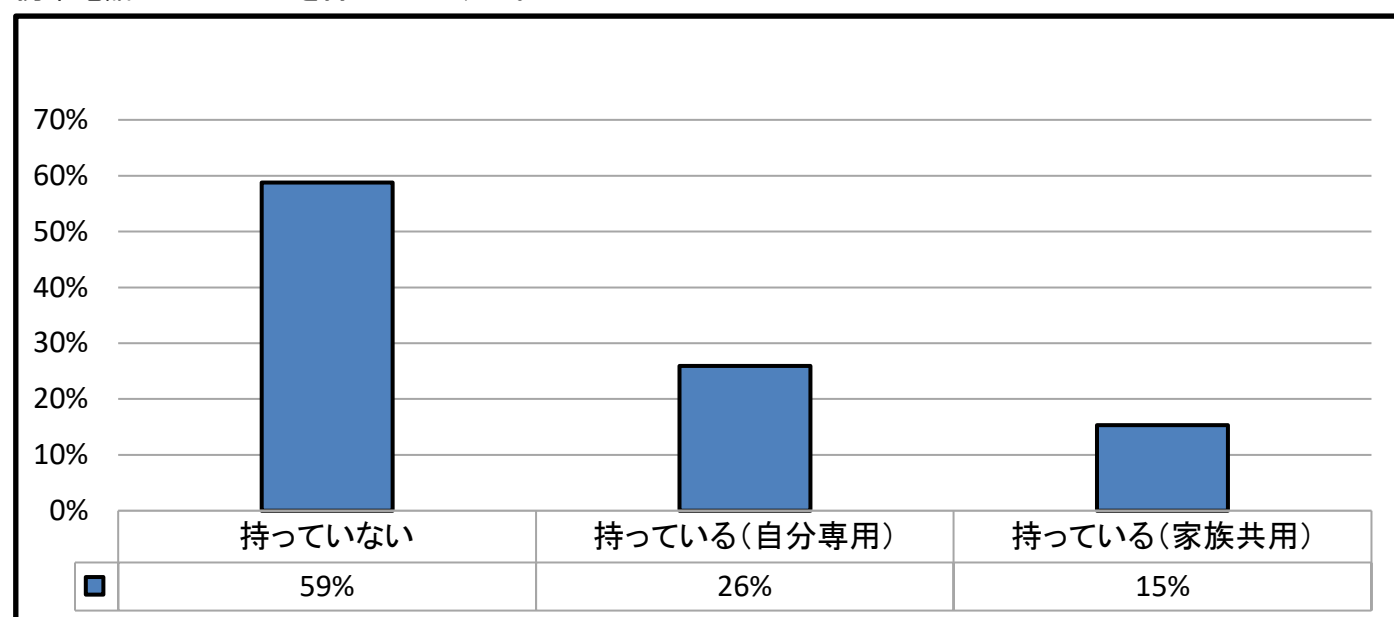
3.学校がある日はゲームを何時間くらいやりますか。



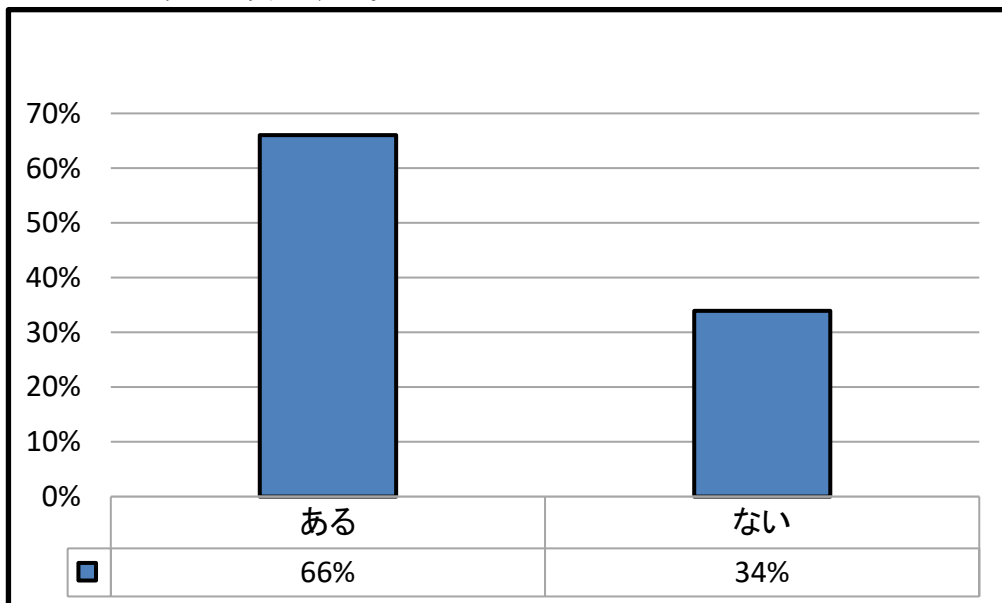
4.学校がある日は、何時頃寝ますか。



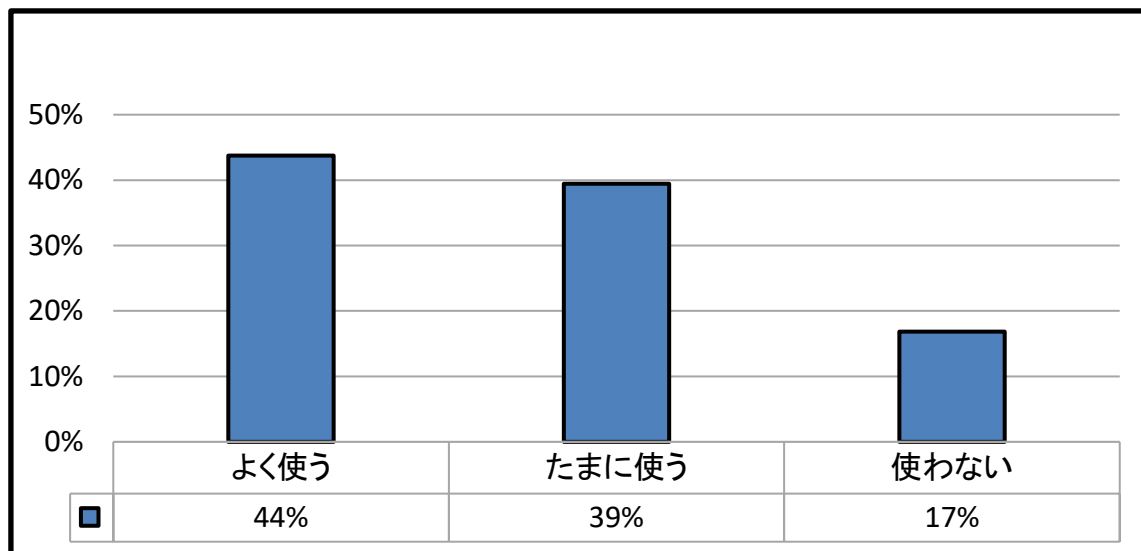
5.携帯電話またはスマホを持っていますか。



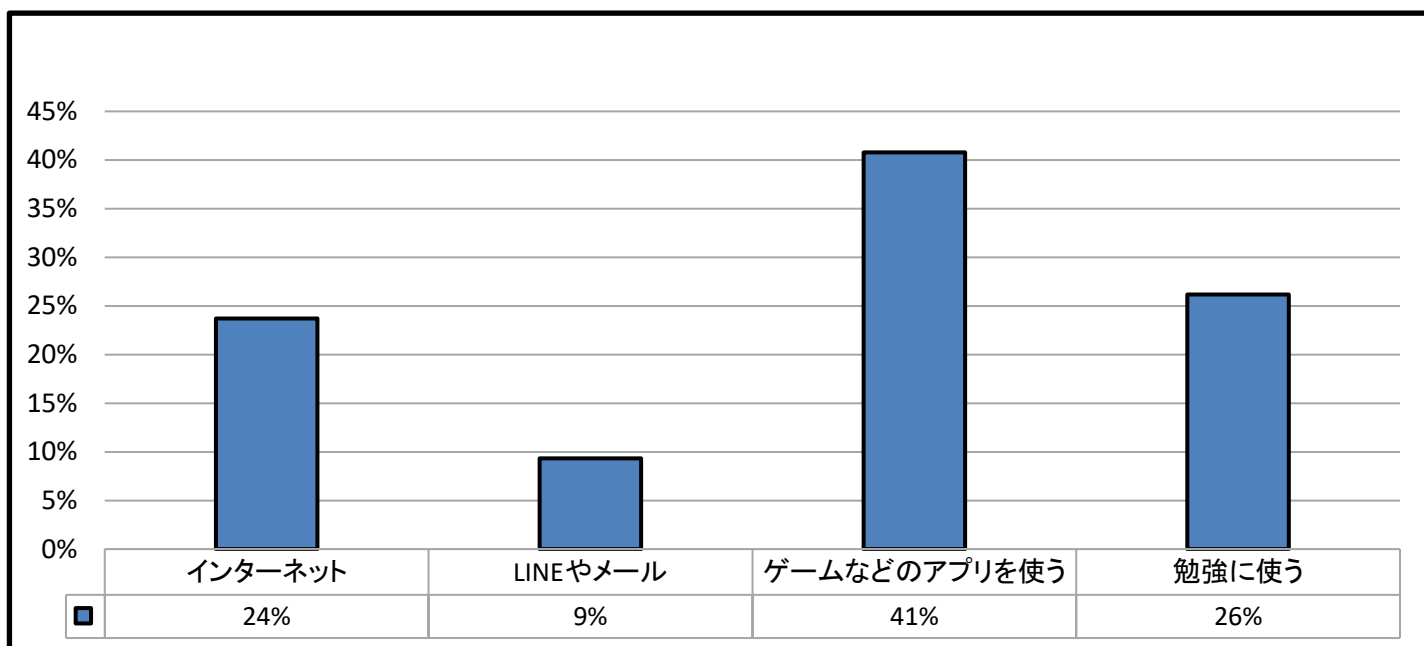
6.タブレットはうちにありますか。



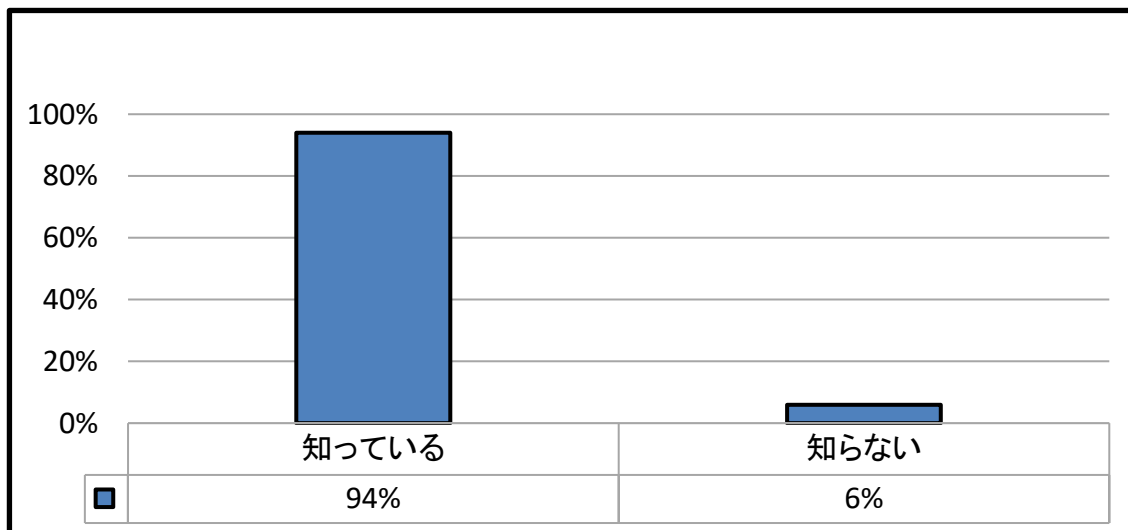
7.タブレットは使いますか。



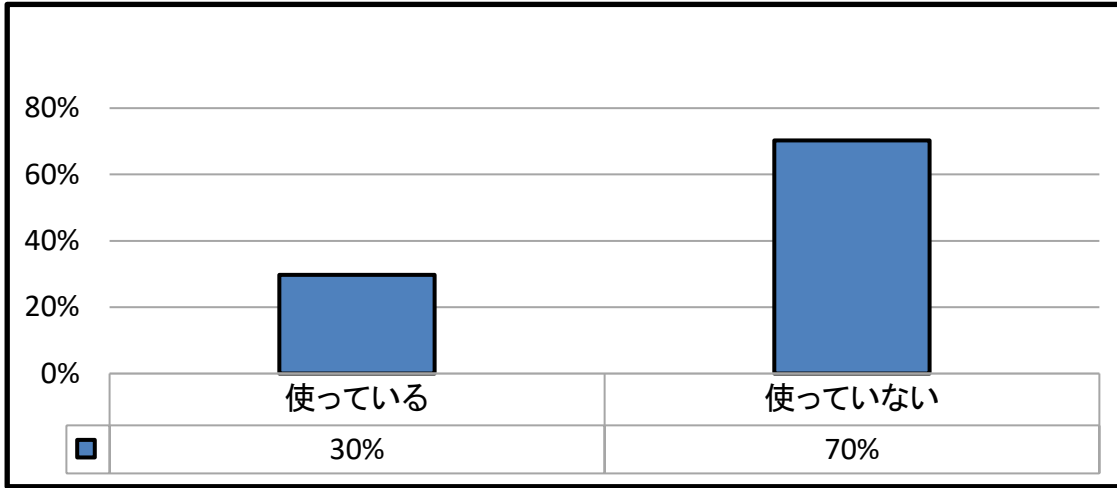
8.タブレットは何に使いますか。



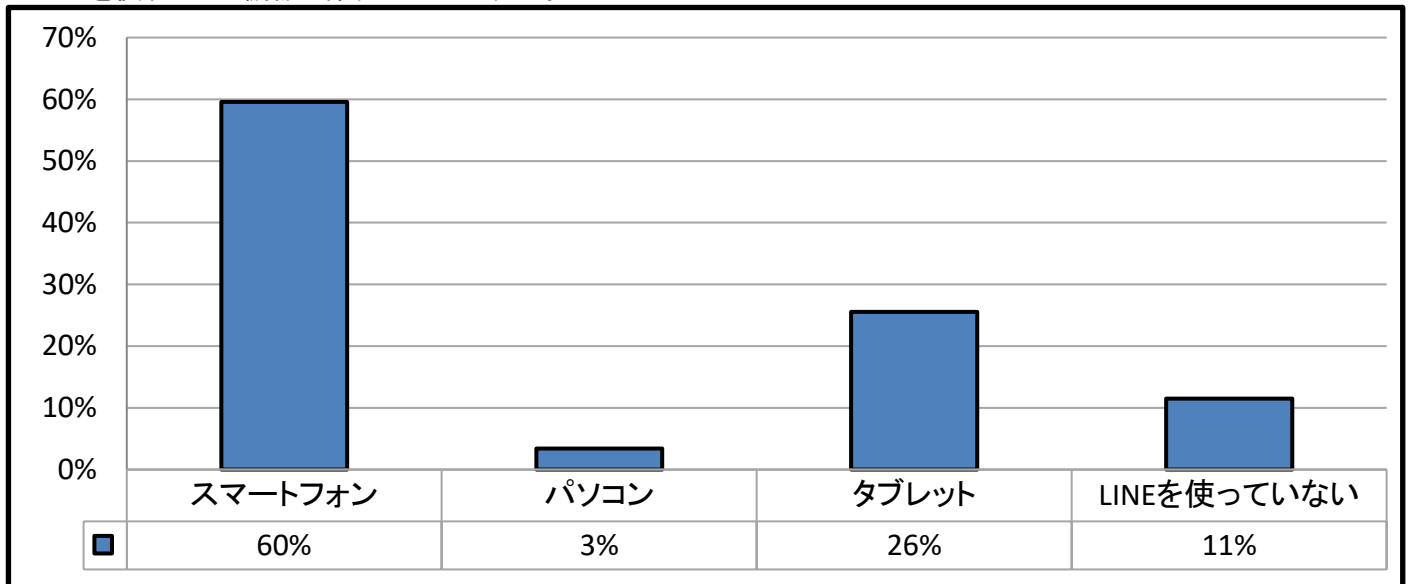
9.LINEというアプリを知っていますか。



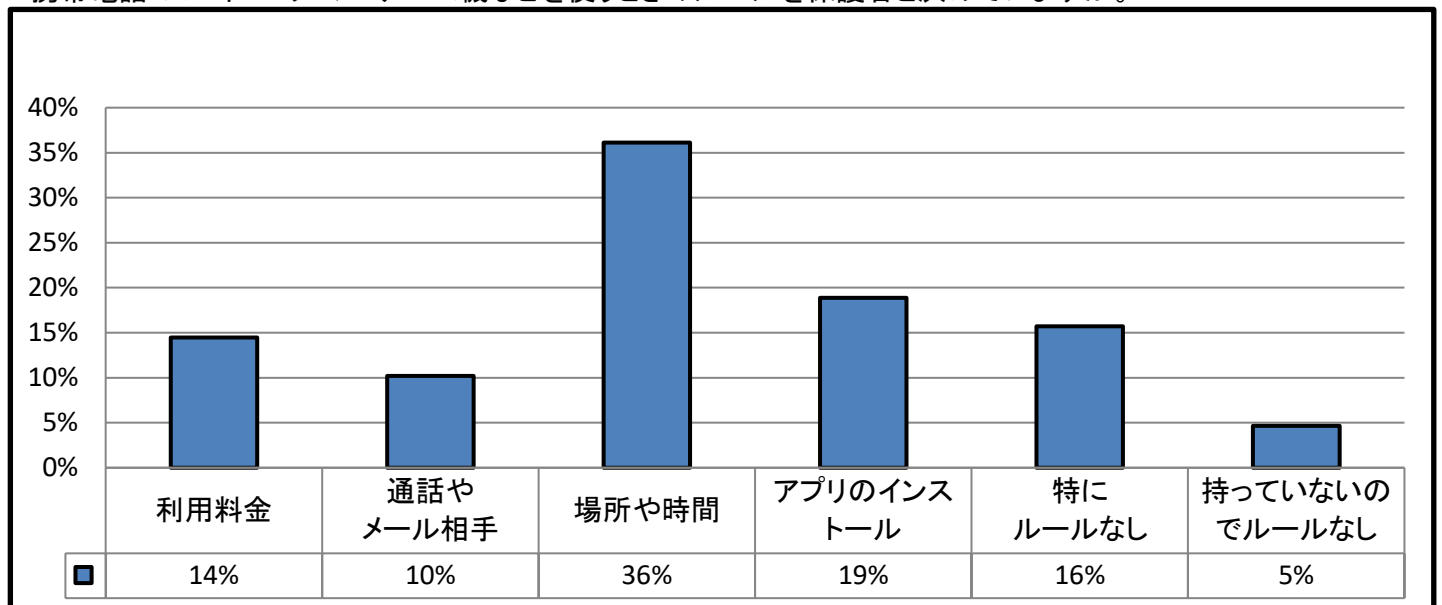
10.LINEを使っていますか。



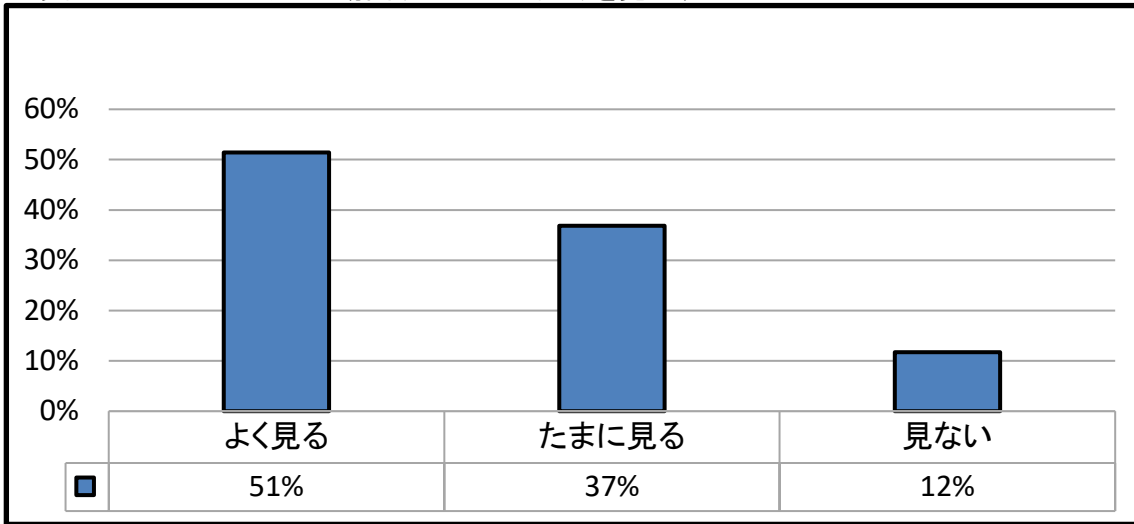
11.LINEを使うときの機器・端末はどれですか。



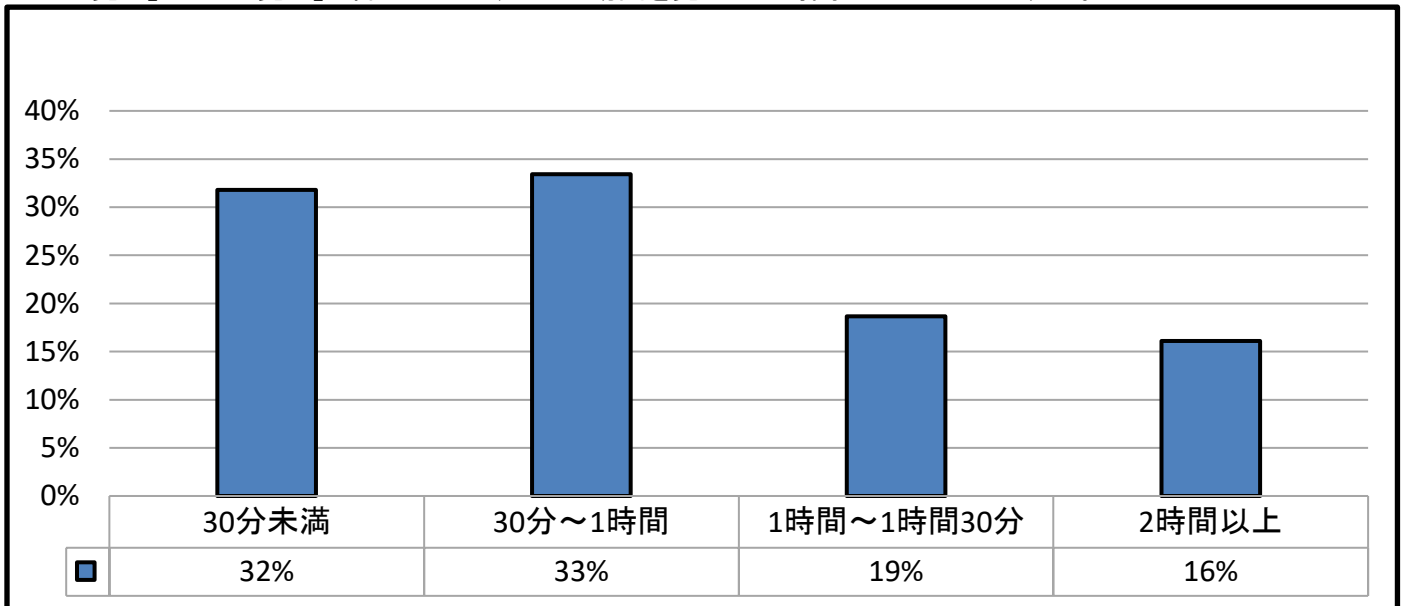
12.携帯電話・スマホ・パソコン・ゲーム機などを使うときのルールを保護者と決めていますか。



13.あなたはインターネットの動画(You Tubeなど)を見ますか？



14.「よく見る」「たまに見る」と答えた人は、1日に動画を見ている時間はどれくらいですか。



15.インターネットの動画(YouTubeなど)に画像を投稿したことはありますか。

