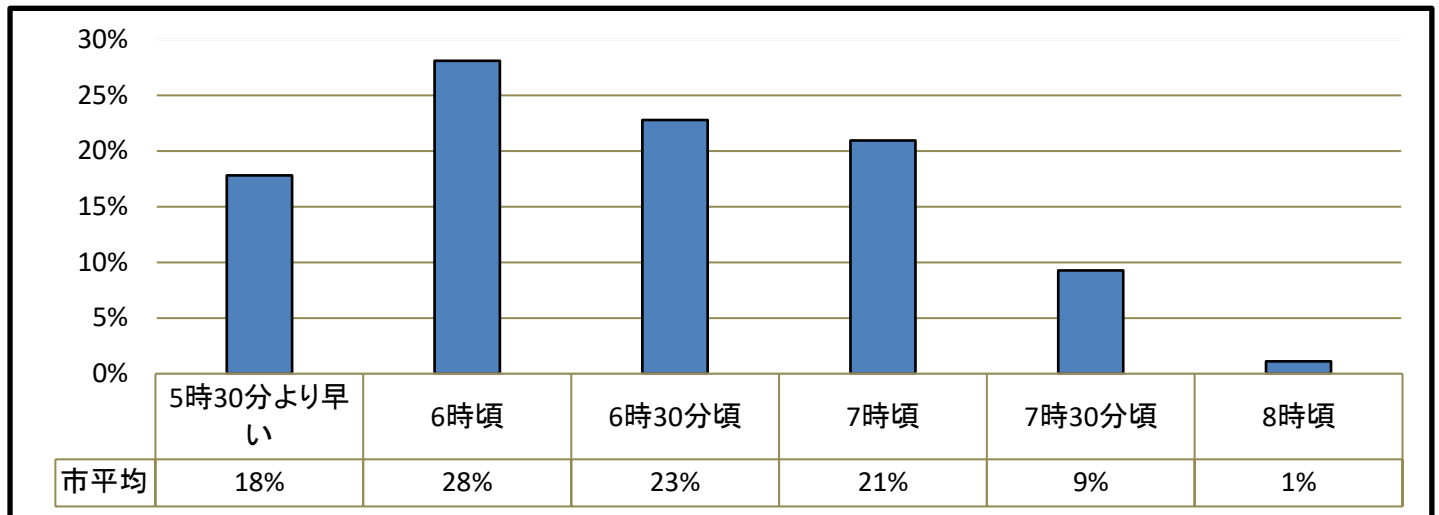


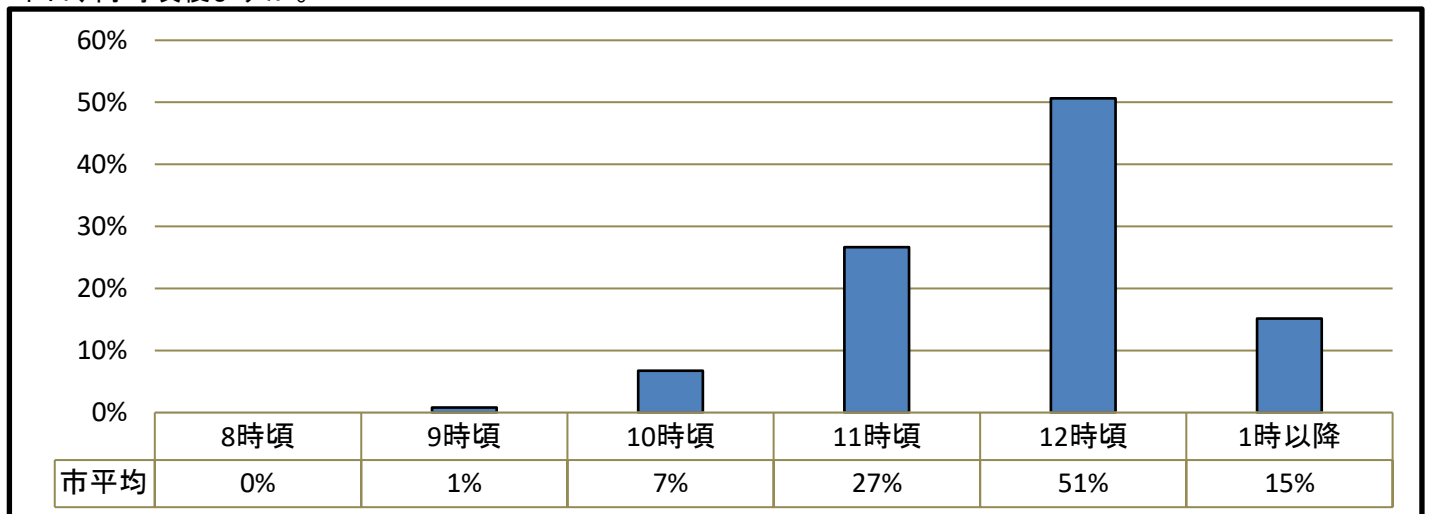
平成30年度「生活実態調査」集計結果

柏市内高校2年生 市内平均
柏市学校警察連絡協議会調査部

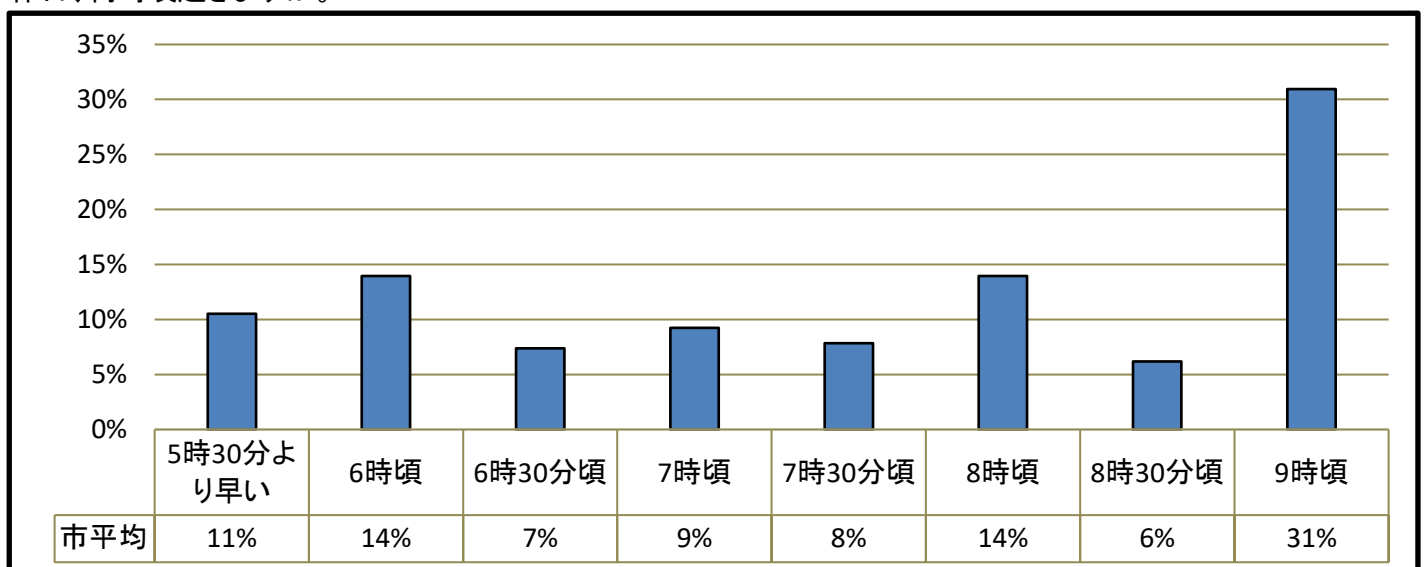
1. 平日、何時頃起きますか。



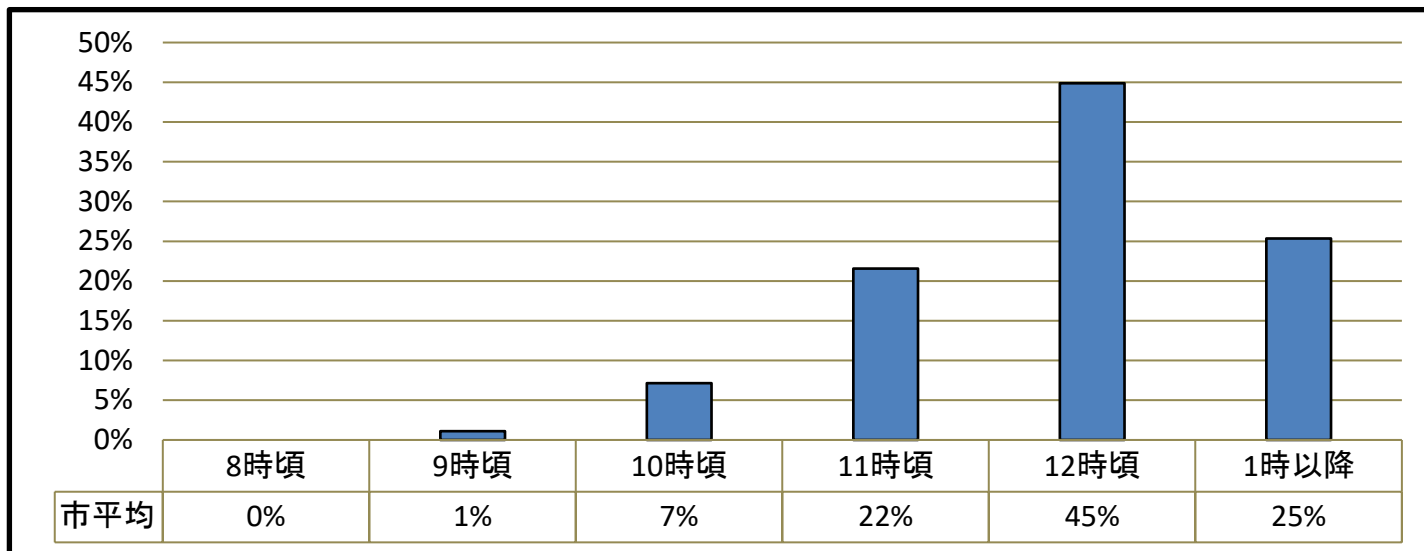
2. 平日、何時頃寝ますか。



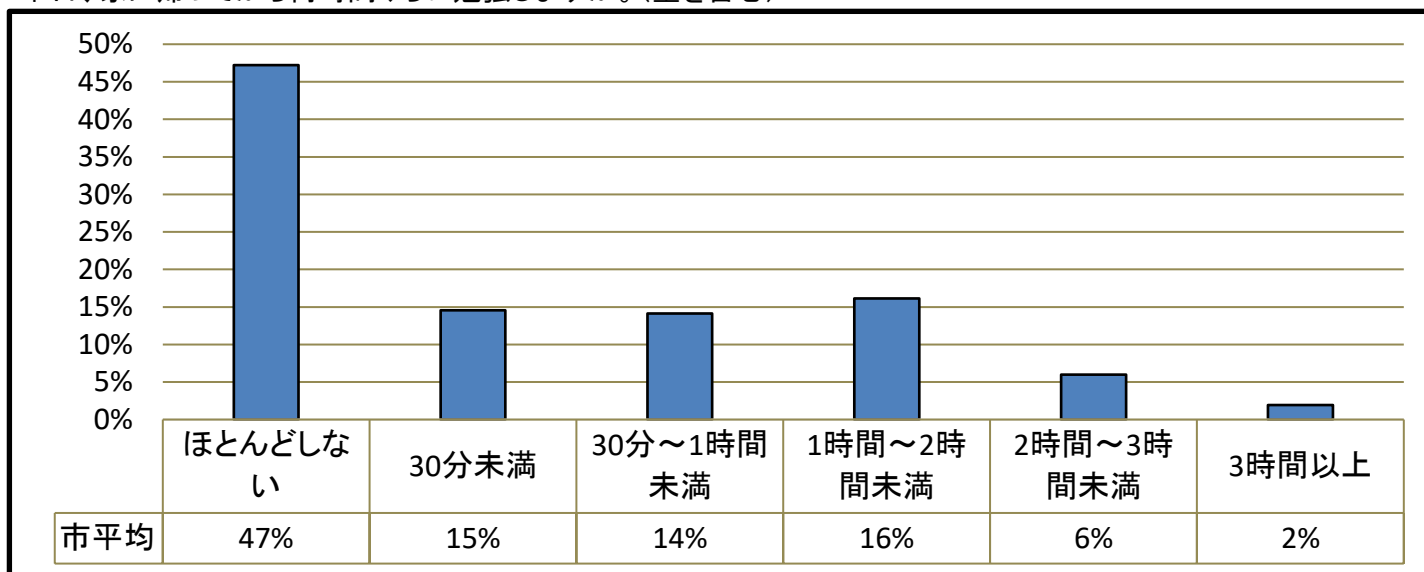
3. 休日、何時頃起きますか。



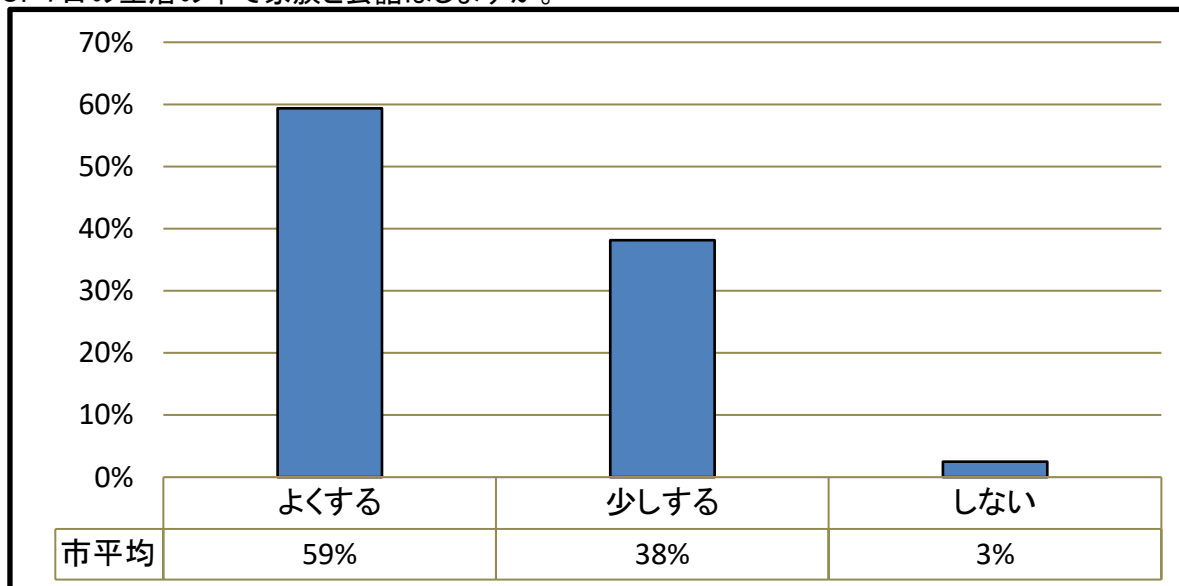
4. 休日の前の夜、何時頃寝ますか。



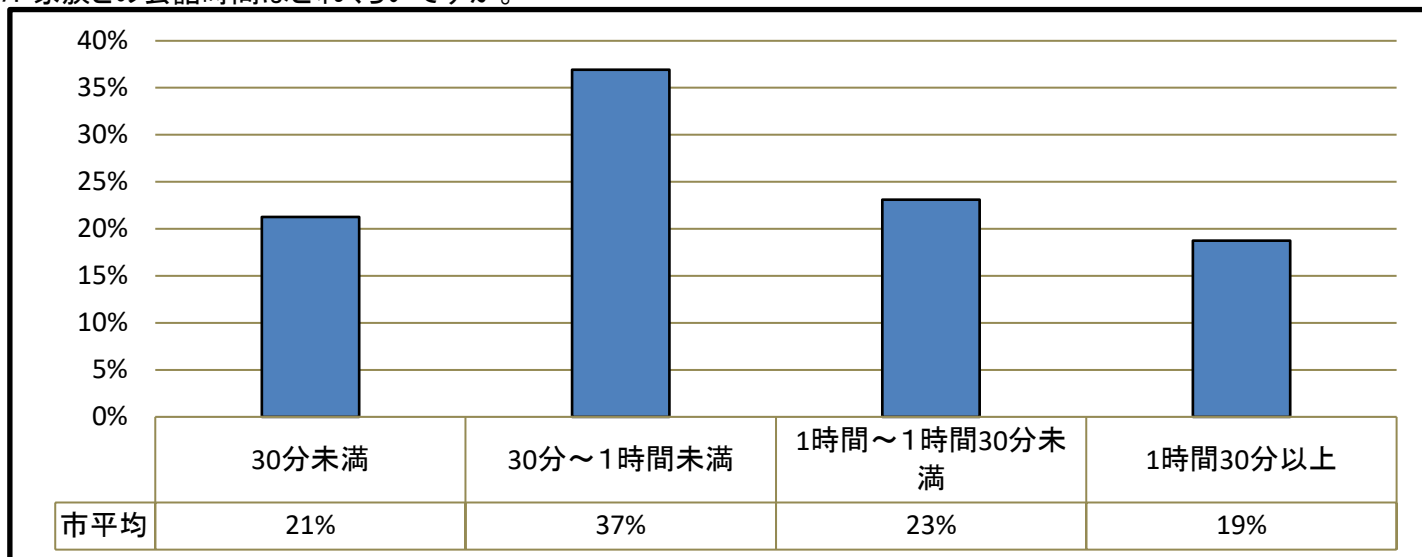
5. 平日、家に帰ってから何時間ぐらい勉強しますか。(塾を含む)



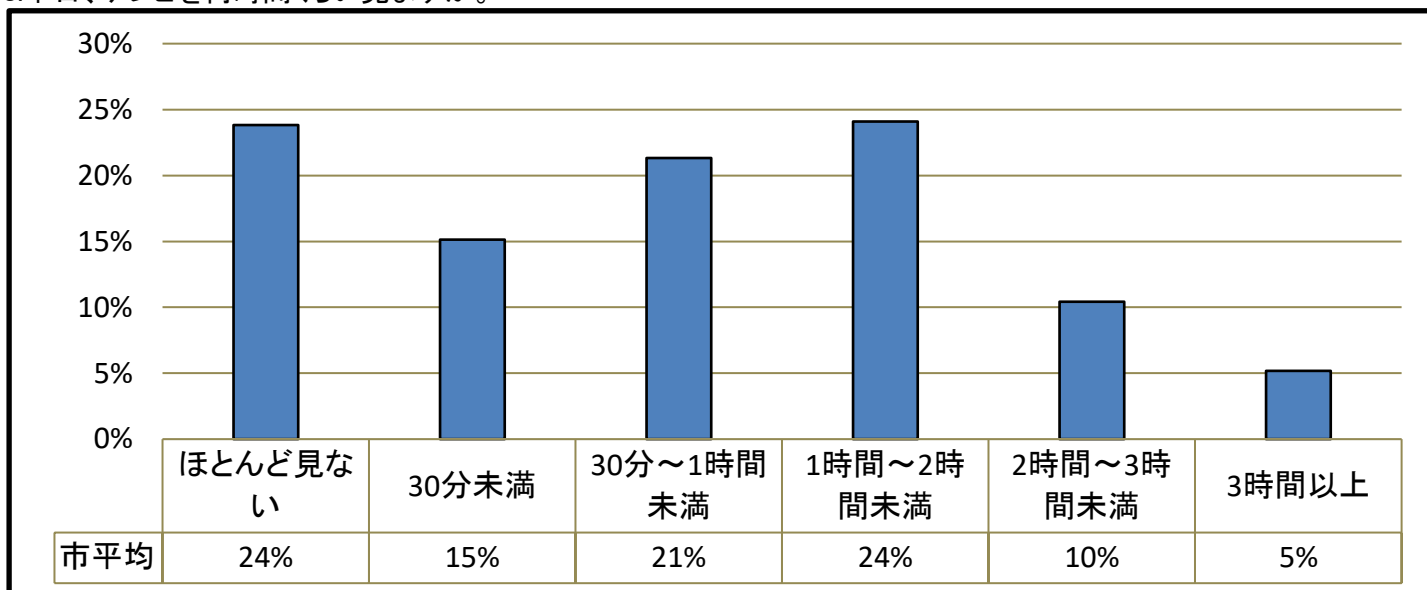
6. 1日の生活の中で家族と会話はしますか。



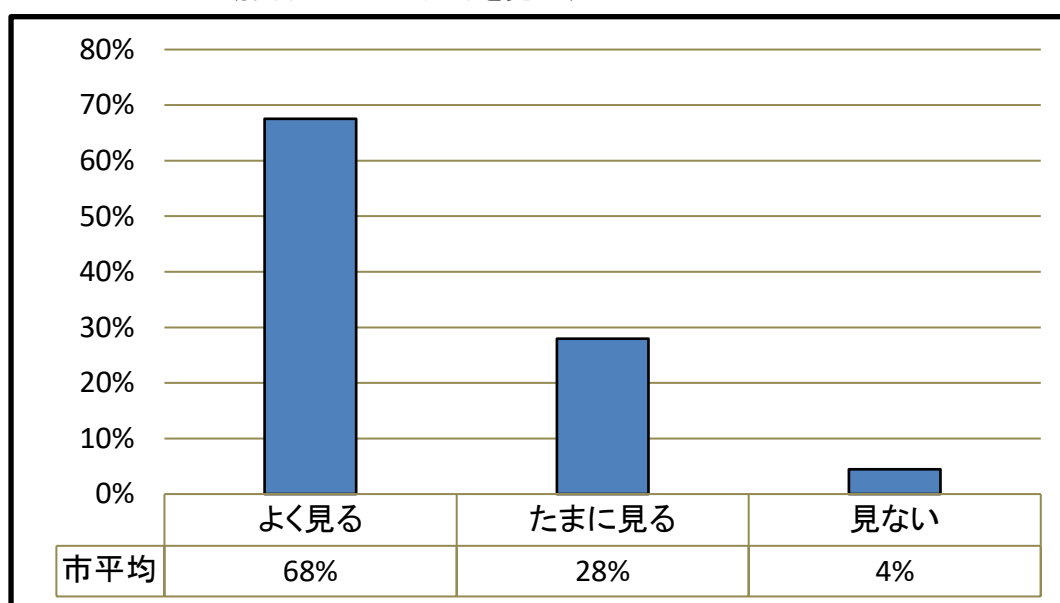
7. 家族との会話時間はどれくらいですか。



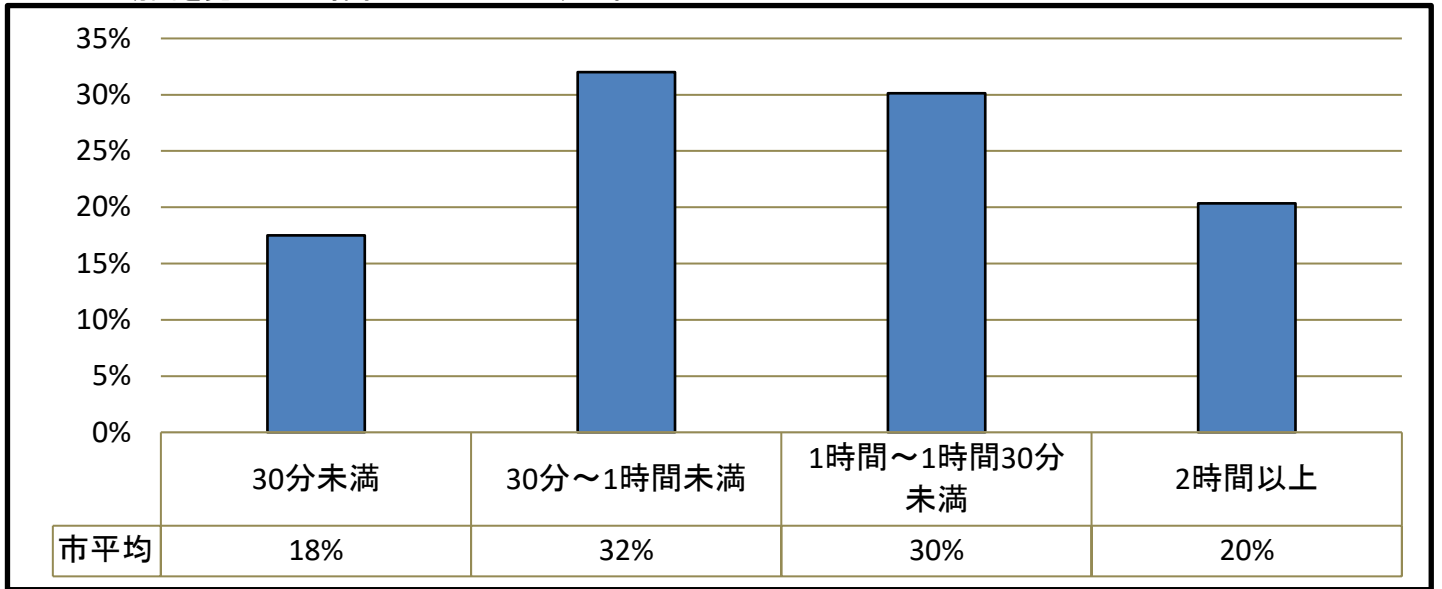
8. 平日、テレビを何時間くらい見ますか。



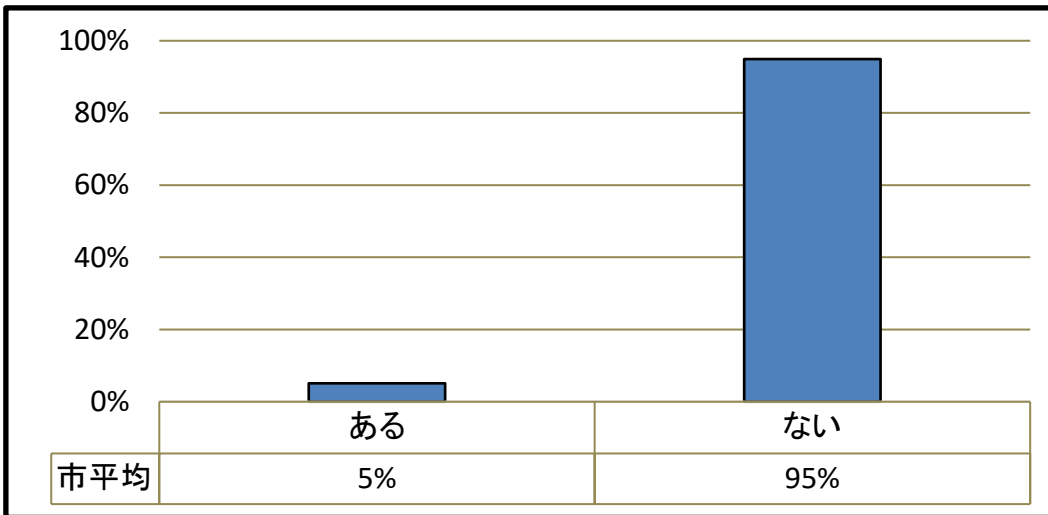
9. インターネットの動画 (You Tubeなど) を見ますか？



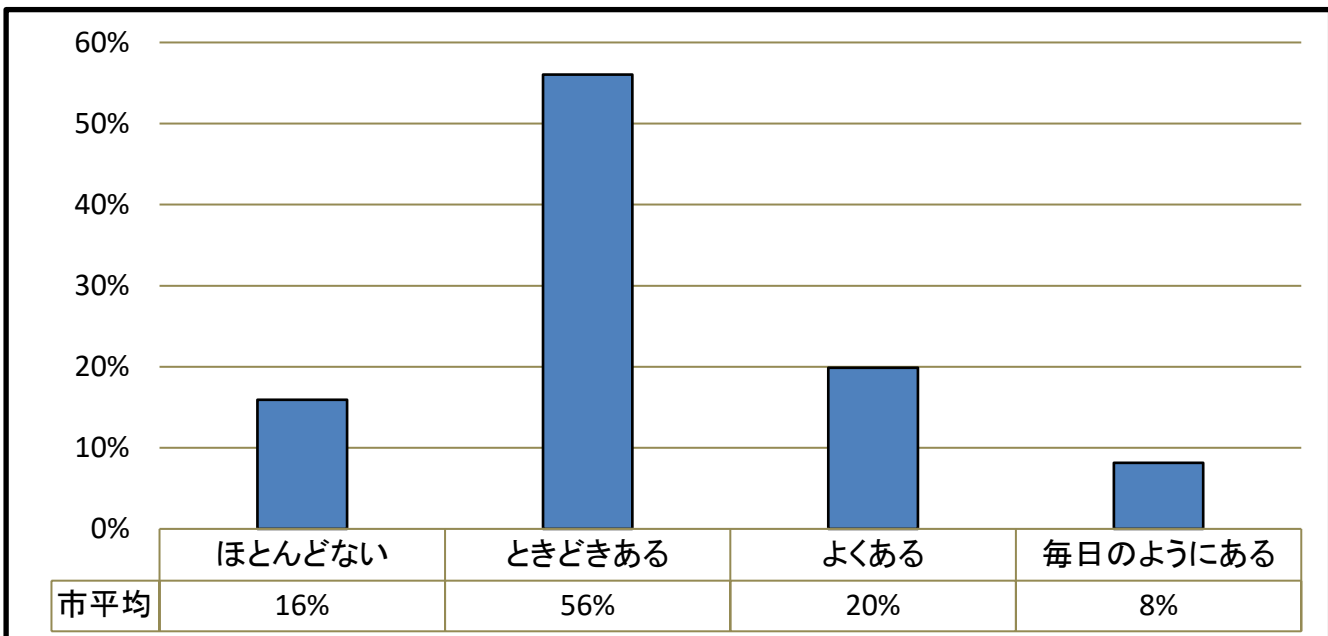
10. 1日に動画を見ている時間はどれくらいですか。



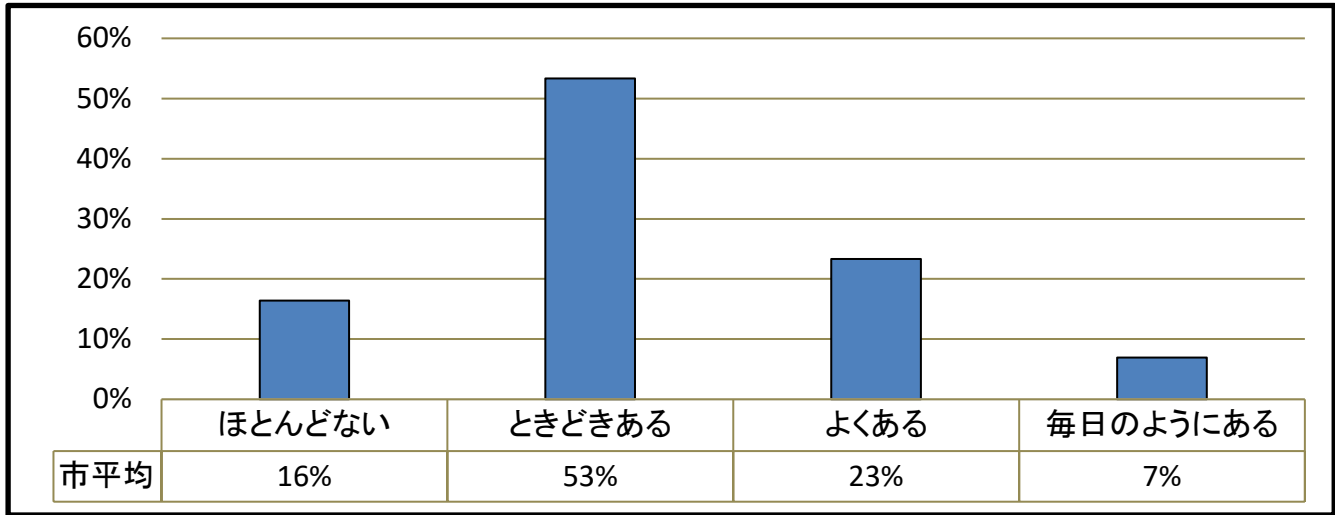
11. あなたは、インターネットの動画(You Tubeなど)に投稿したことはありますか。



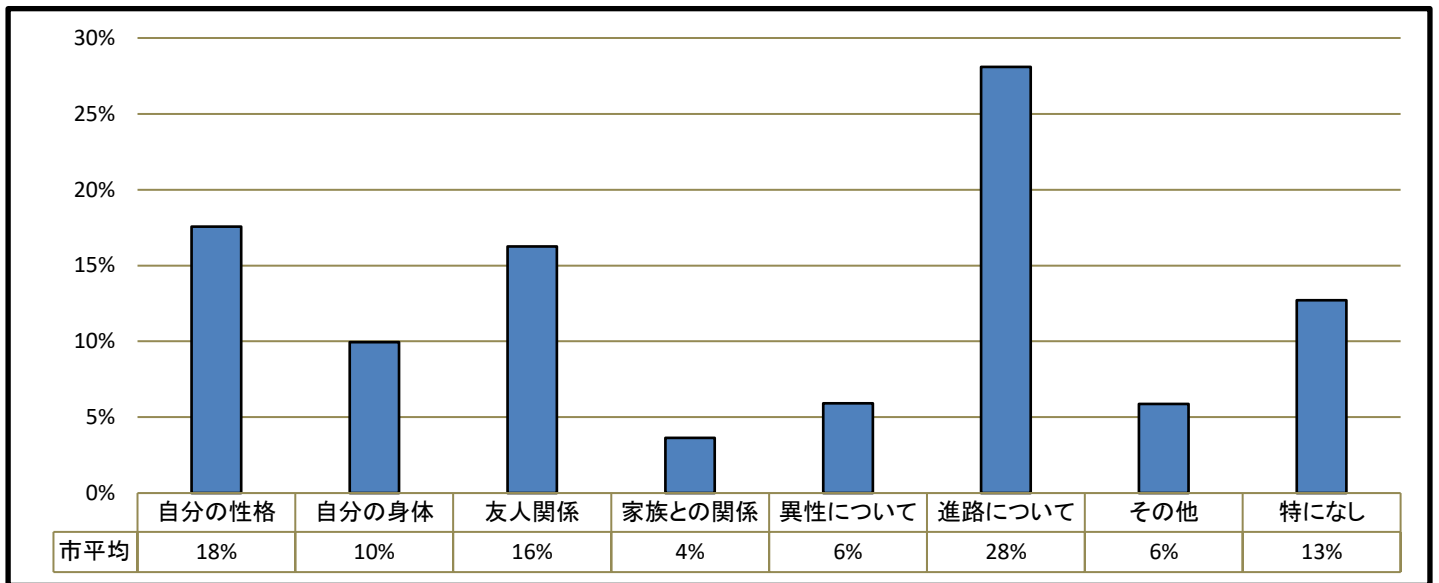
12. イライラすることはありますか。



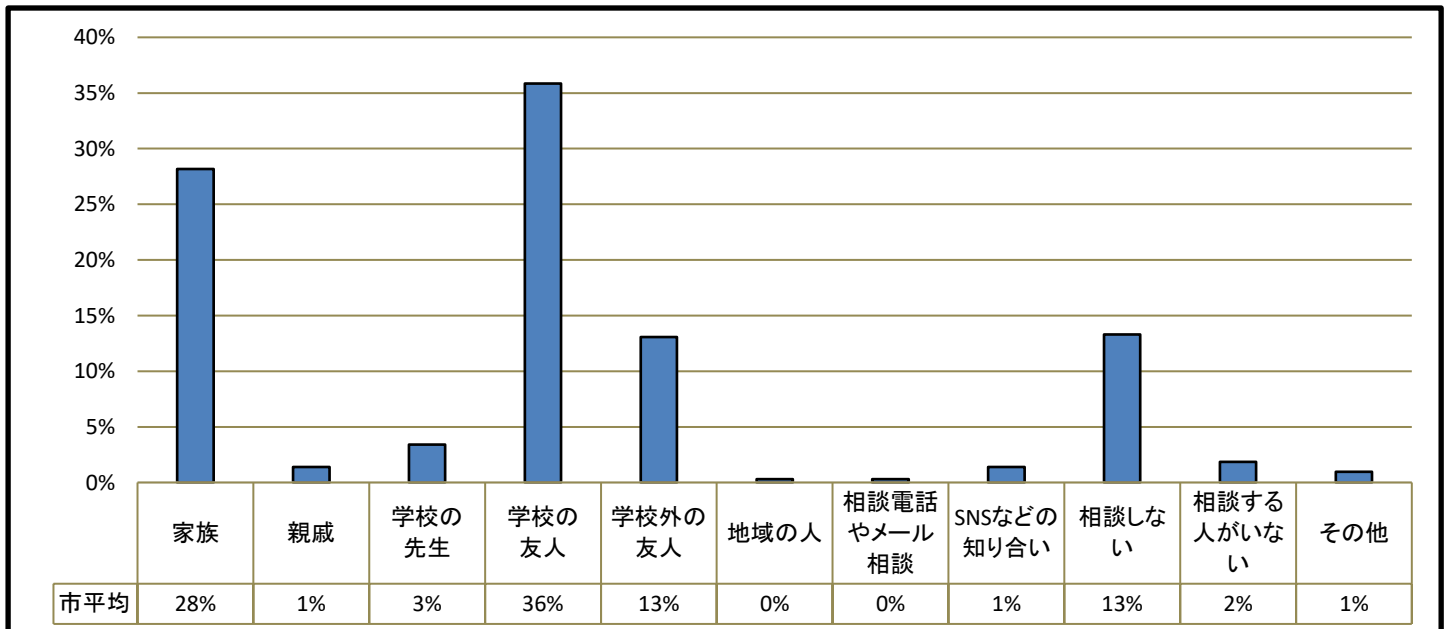
13. 落ち込むことがありますか。



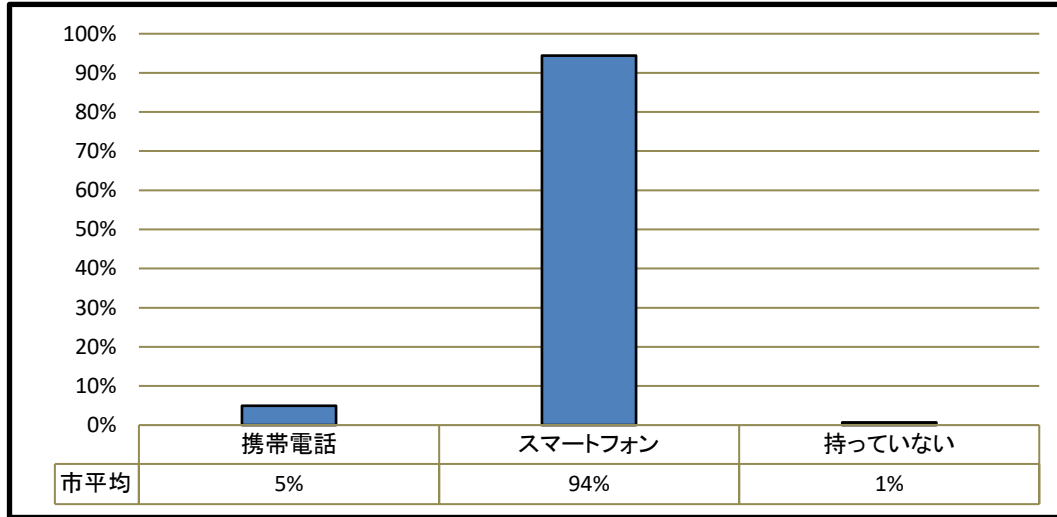
14. どんなことで悩んだり不安になったりしますか。



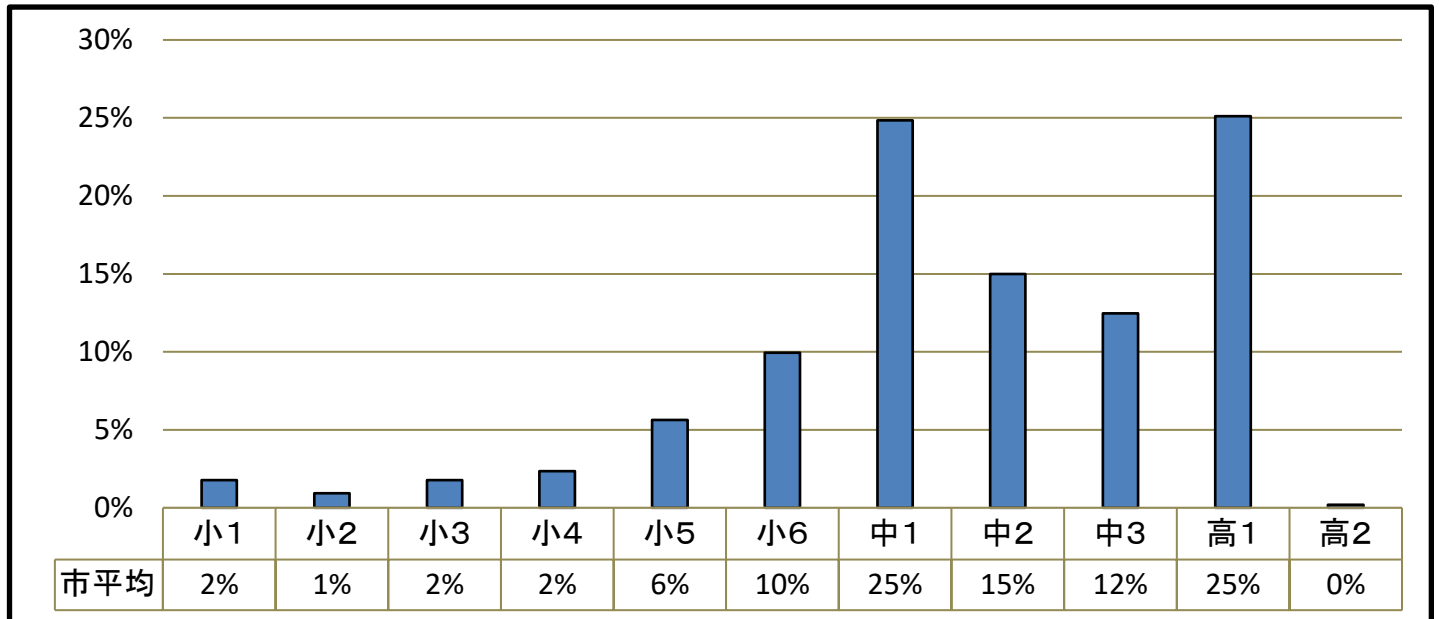
15. 誰に相談しますか。



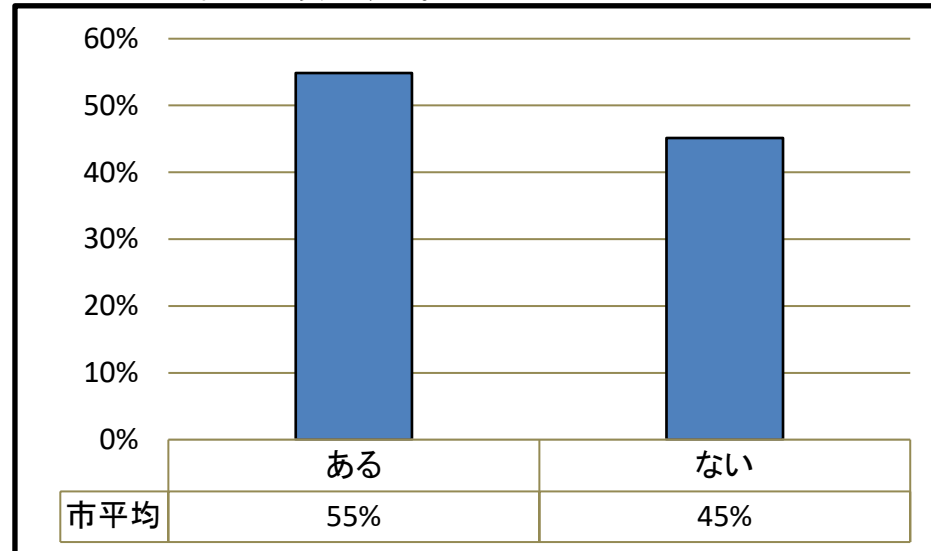
16.携帯電話・スマートフォンを持っていますか。



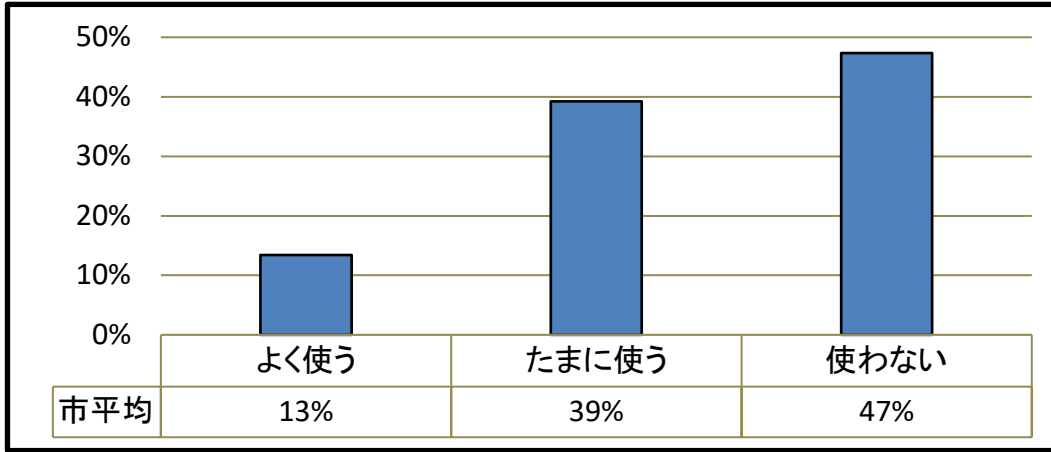
17.いつから携帯電話・スマートフォンを持ちましたか。



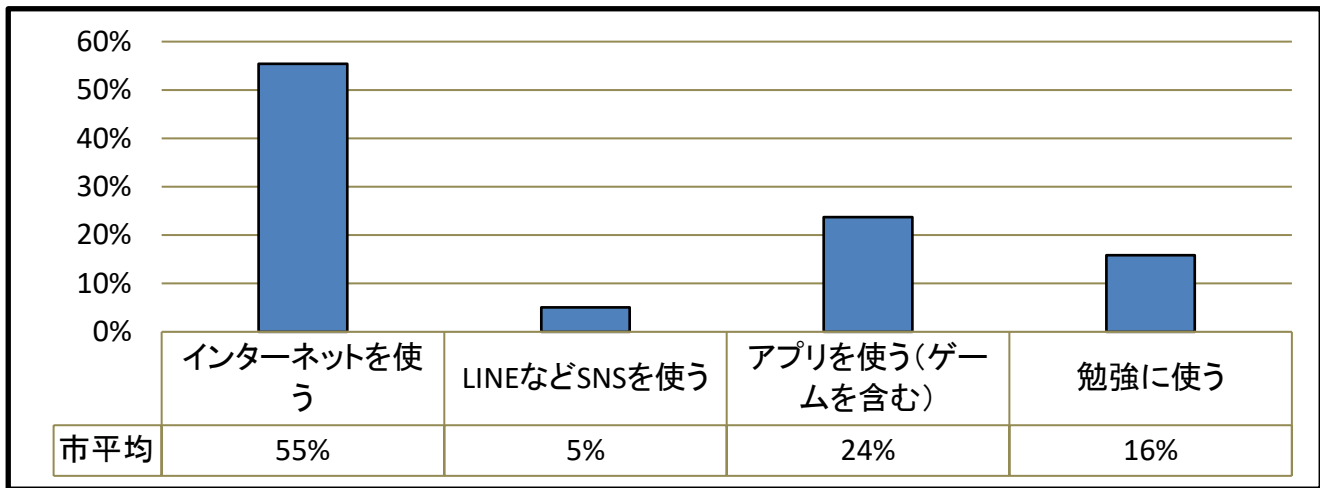
18. タブレットは自宅にありますか。



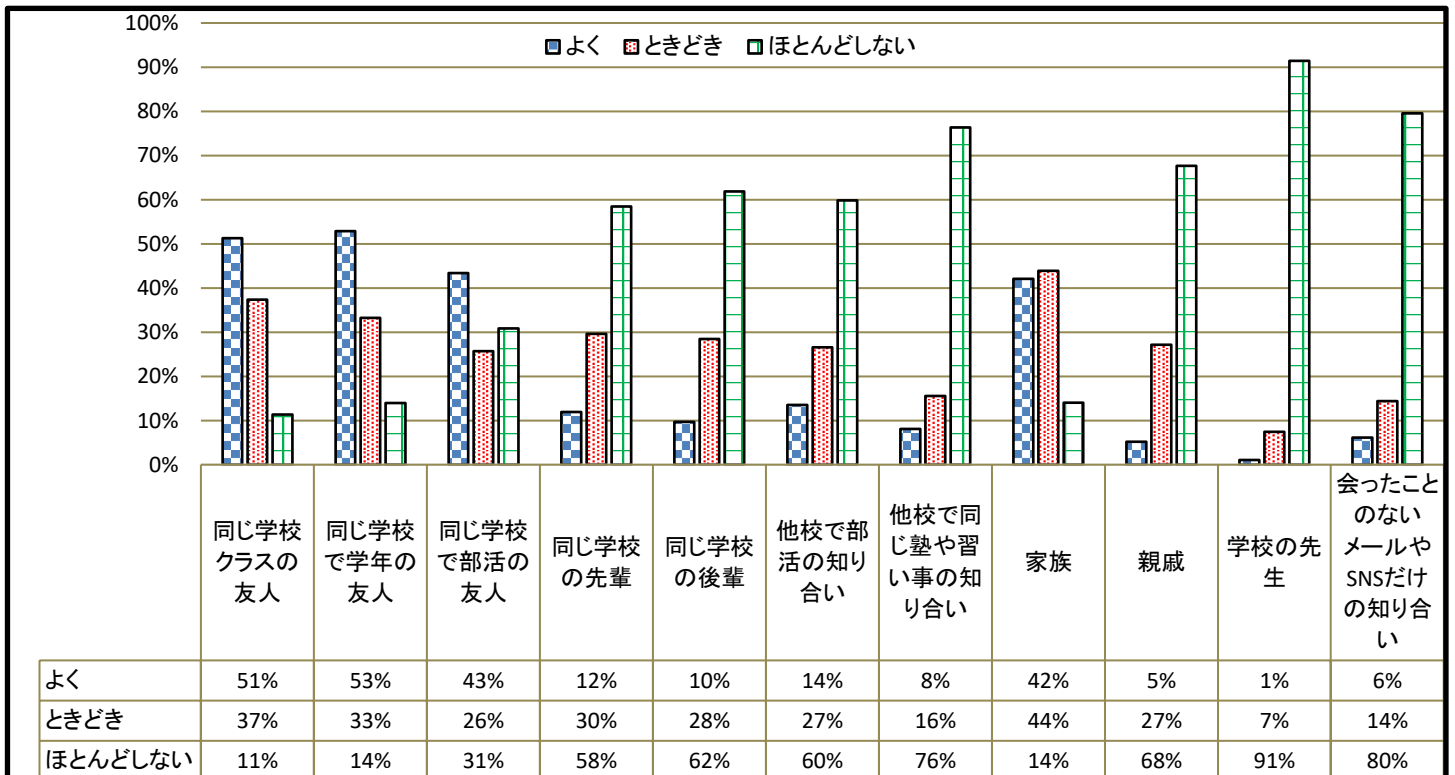
19. タブレットは使いますか。



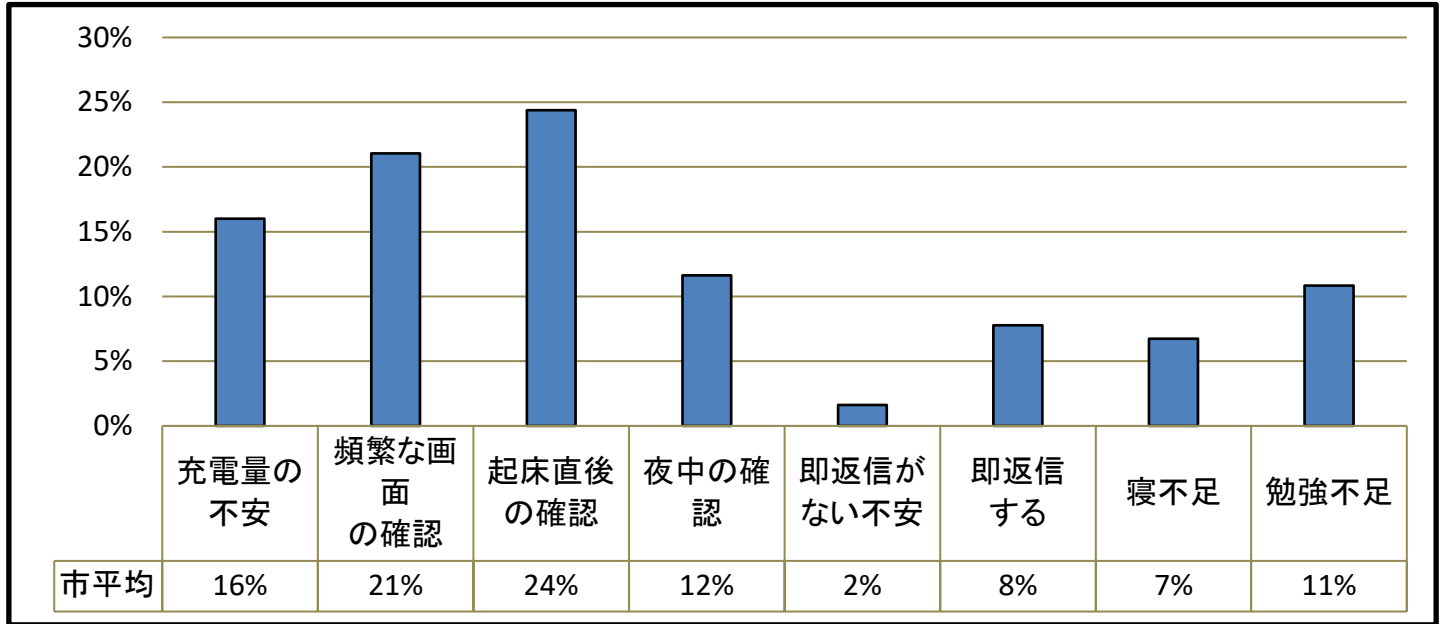
20. タブレットは何の目的で使いますか。



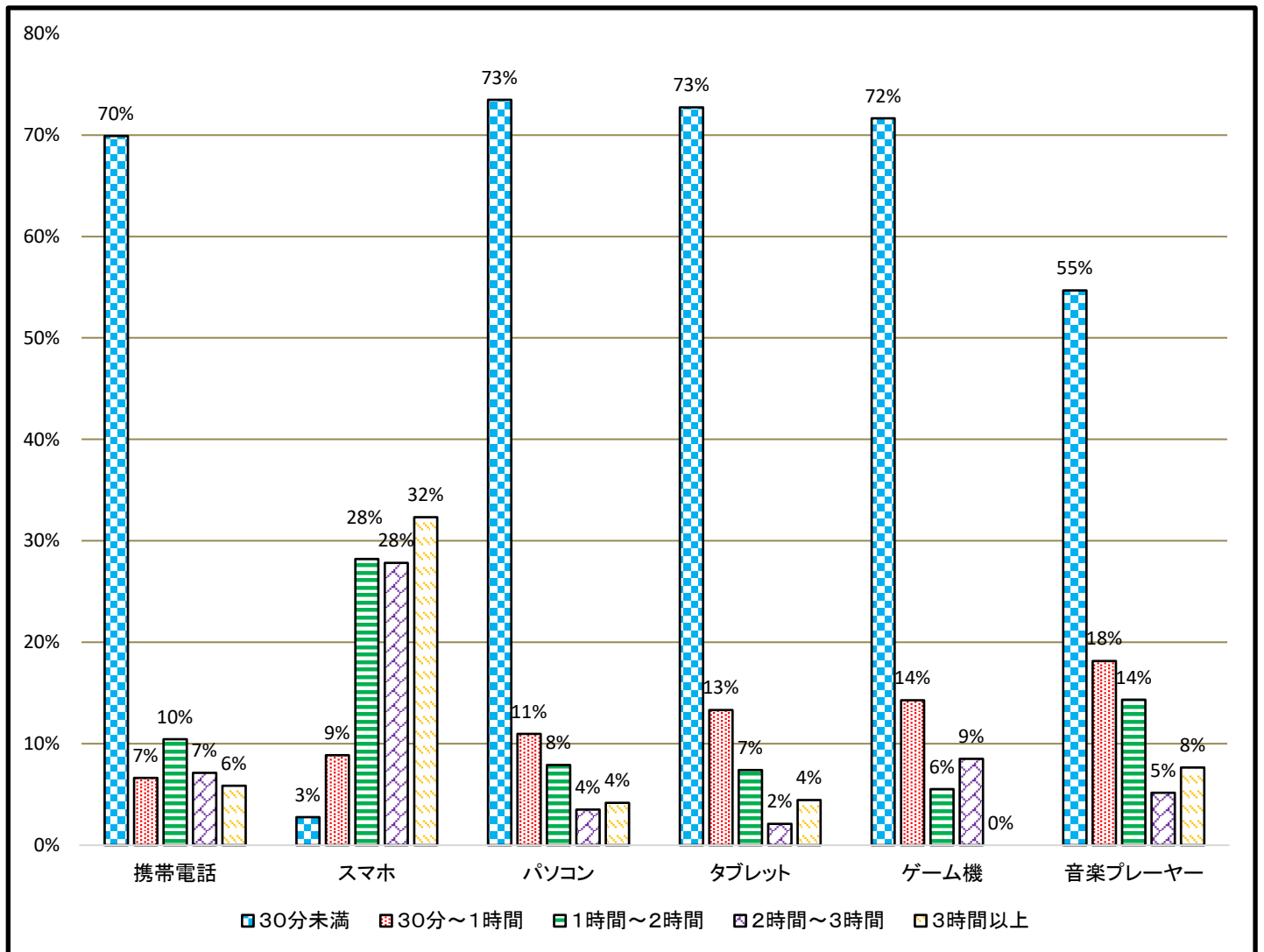
21. メール(LINE含む)やSNSでやりとりをする相手はだれですか。



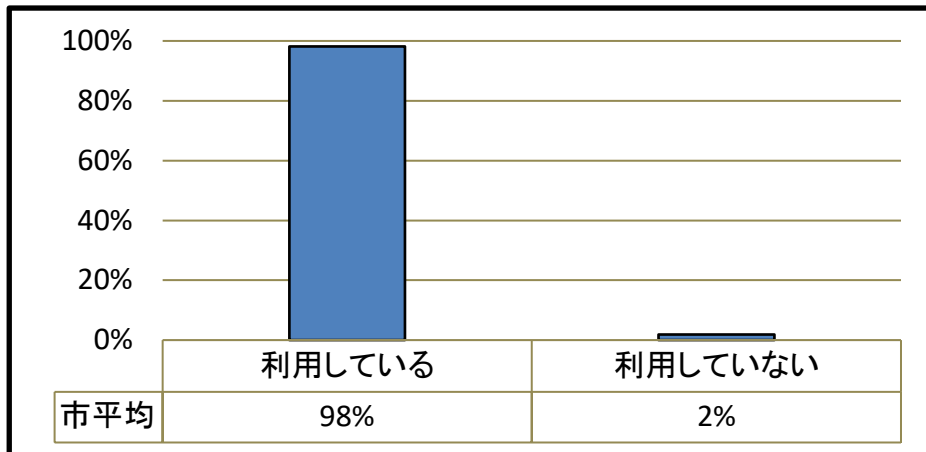
22.携帯電話・スマートフォンに関して次のことがあてはまりますか。



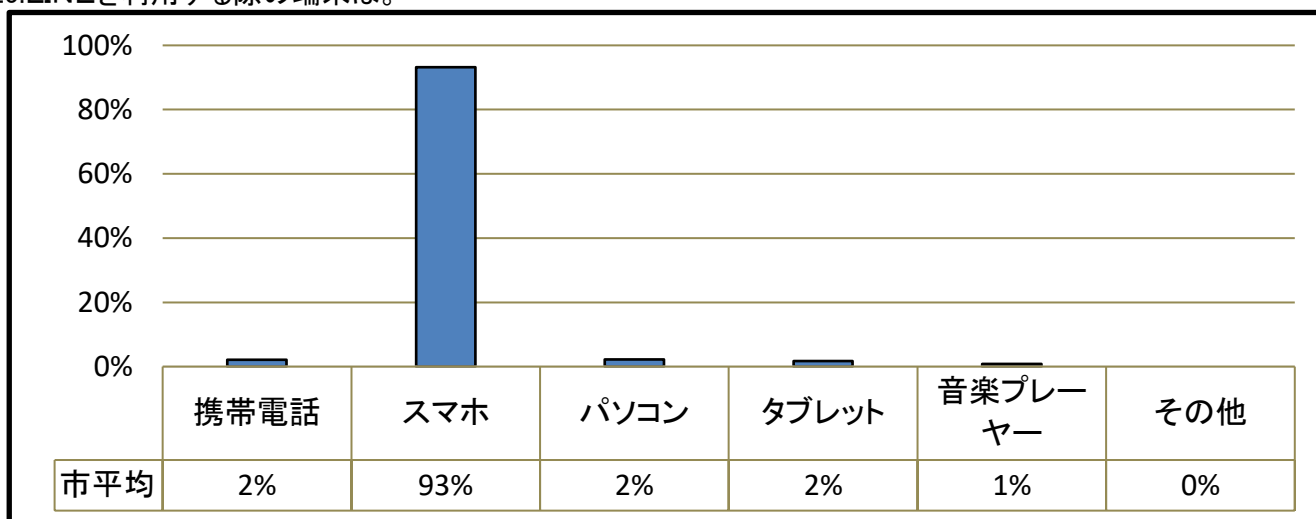
23.一日の使用時間はどれくらいですか。



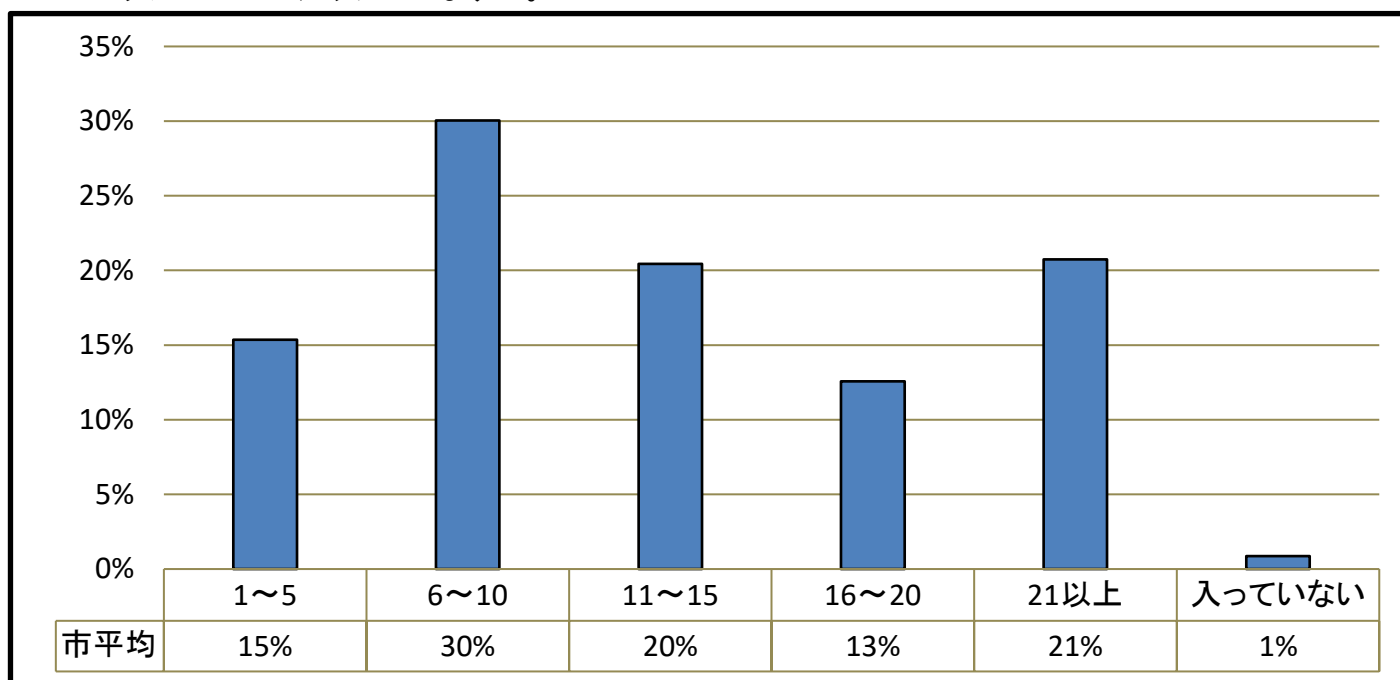
24.LINEを利用していますか。



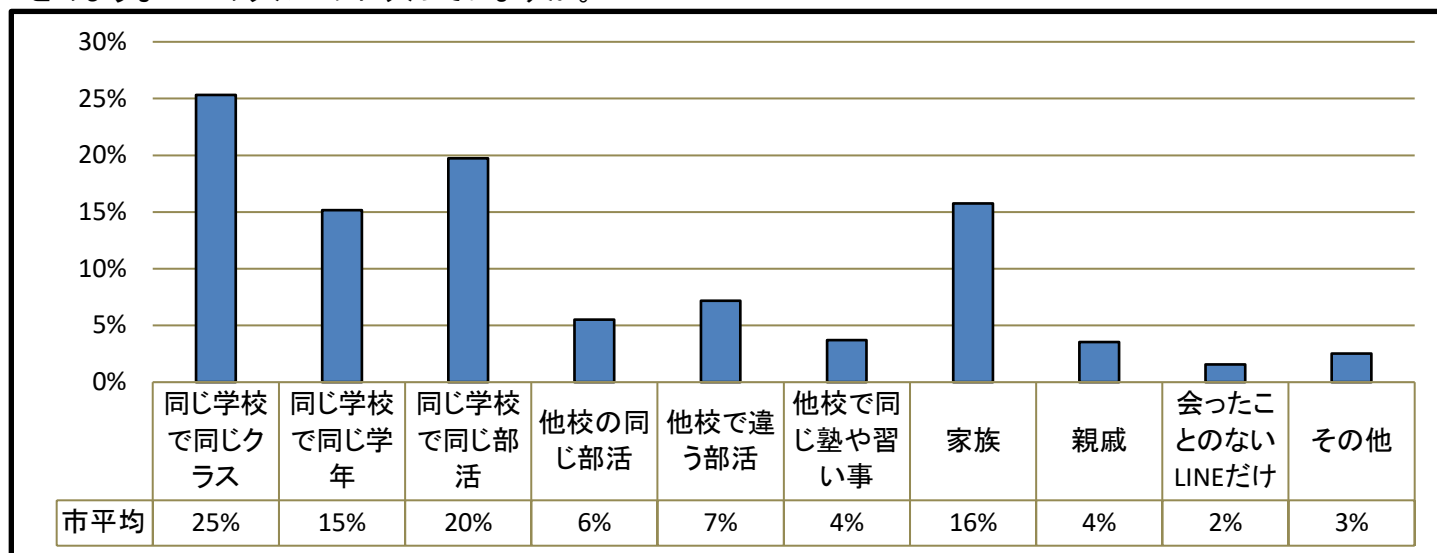
25.LINEを利用する際の端末は。



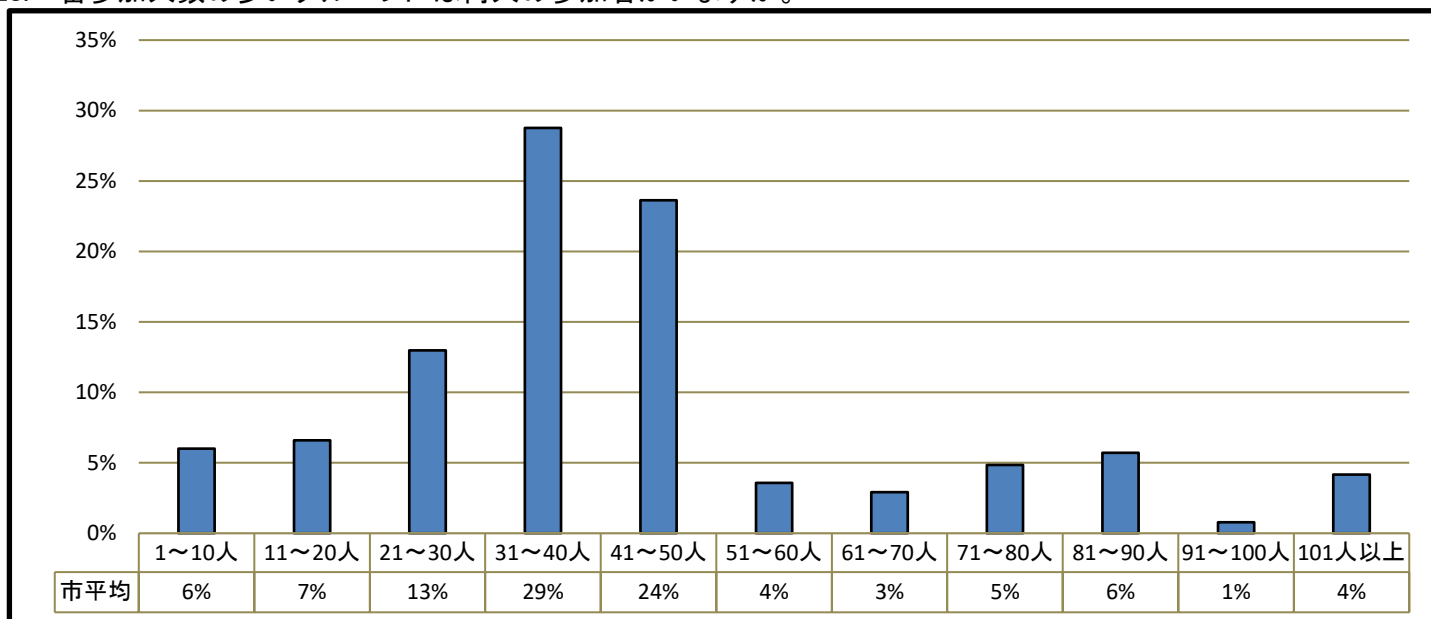
26.LINEのグループにいくつ入っていますか。



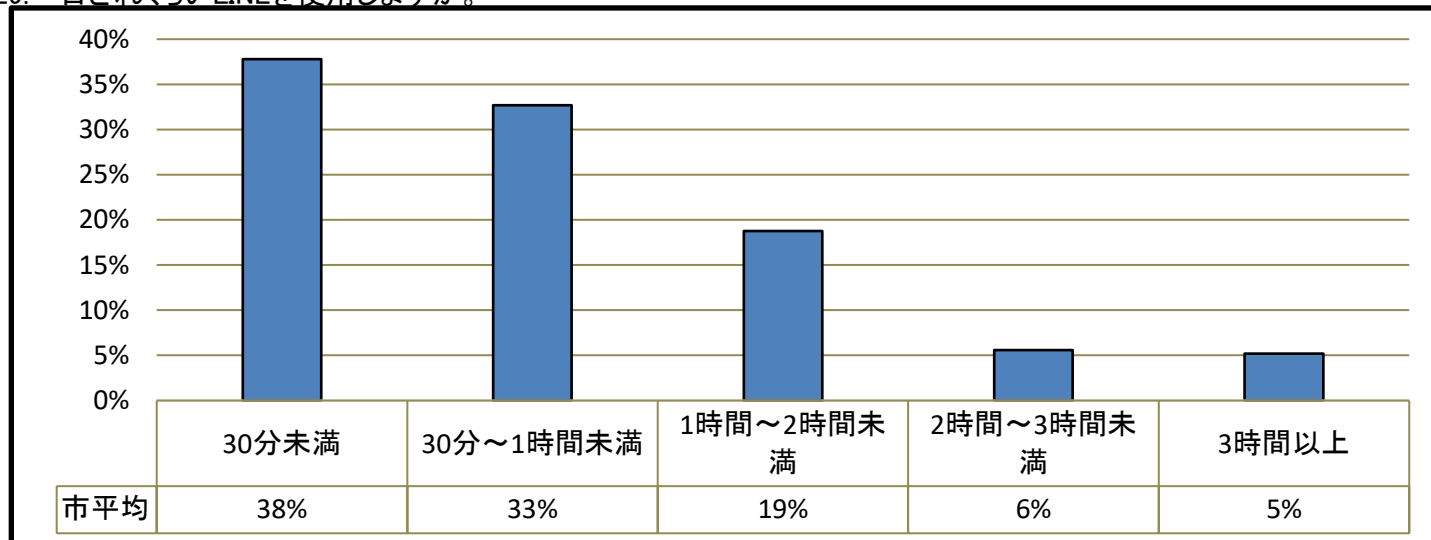
27.どのようなLINEのグループに入っていますか。



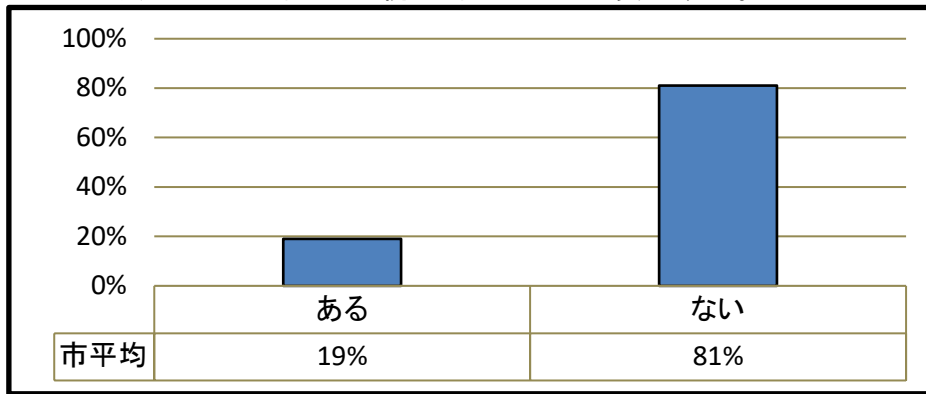
28.一番参加人数の多いグループには何人の参加者がいますか。



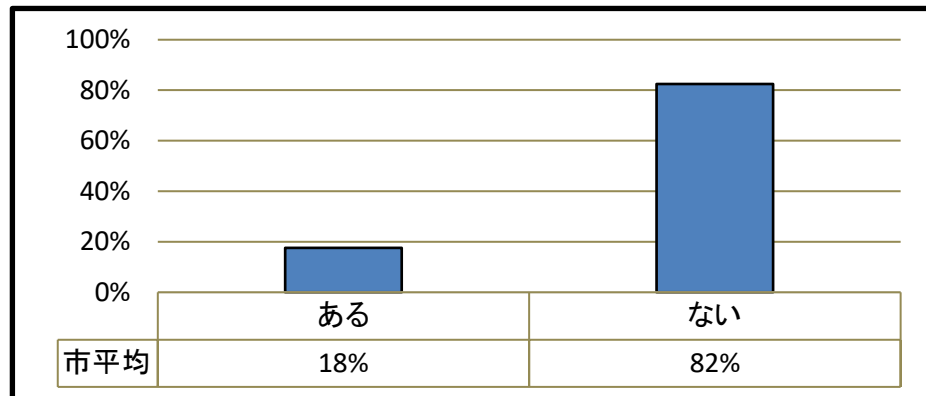
29.一日どれくらいLINEを使用しますか。



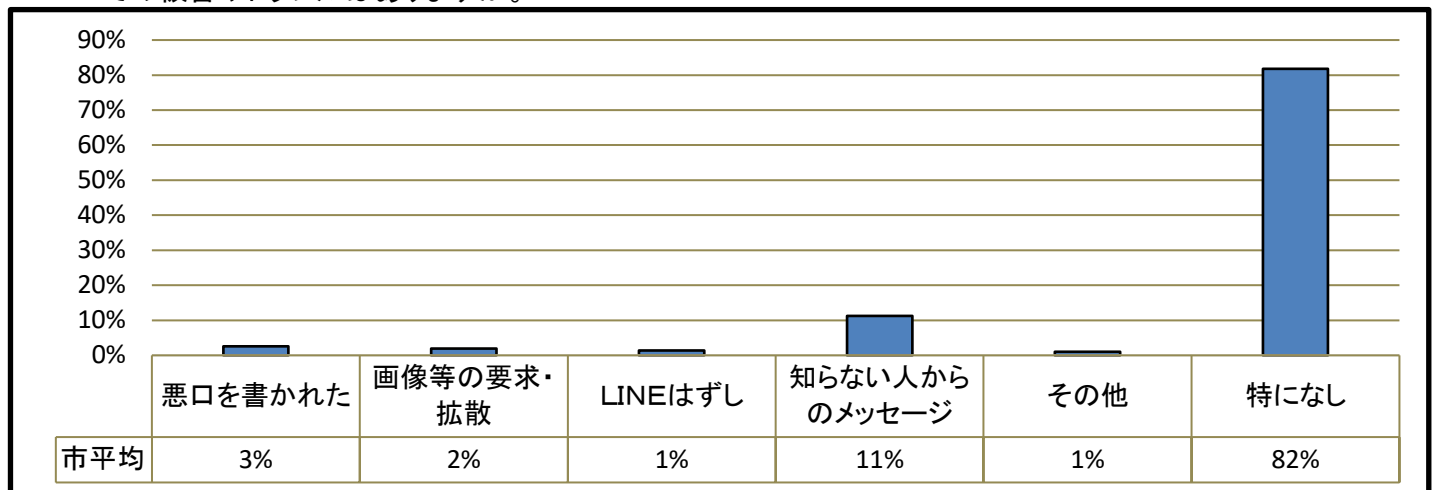
30.LINEで会ったことのない人と親しくなったことはありますか。



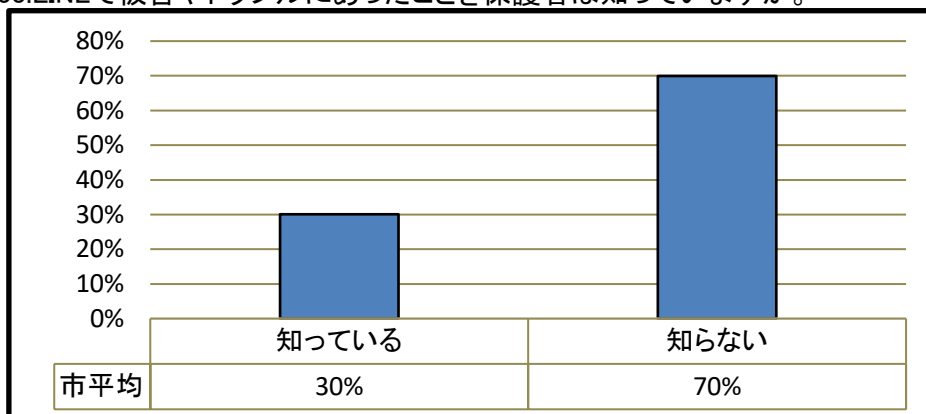
31.LINEで知り合った人と実際に一度でも会ったことはありますか。



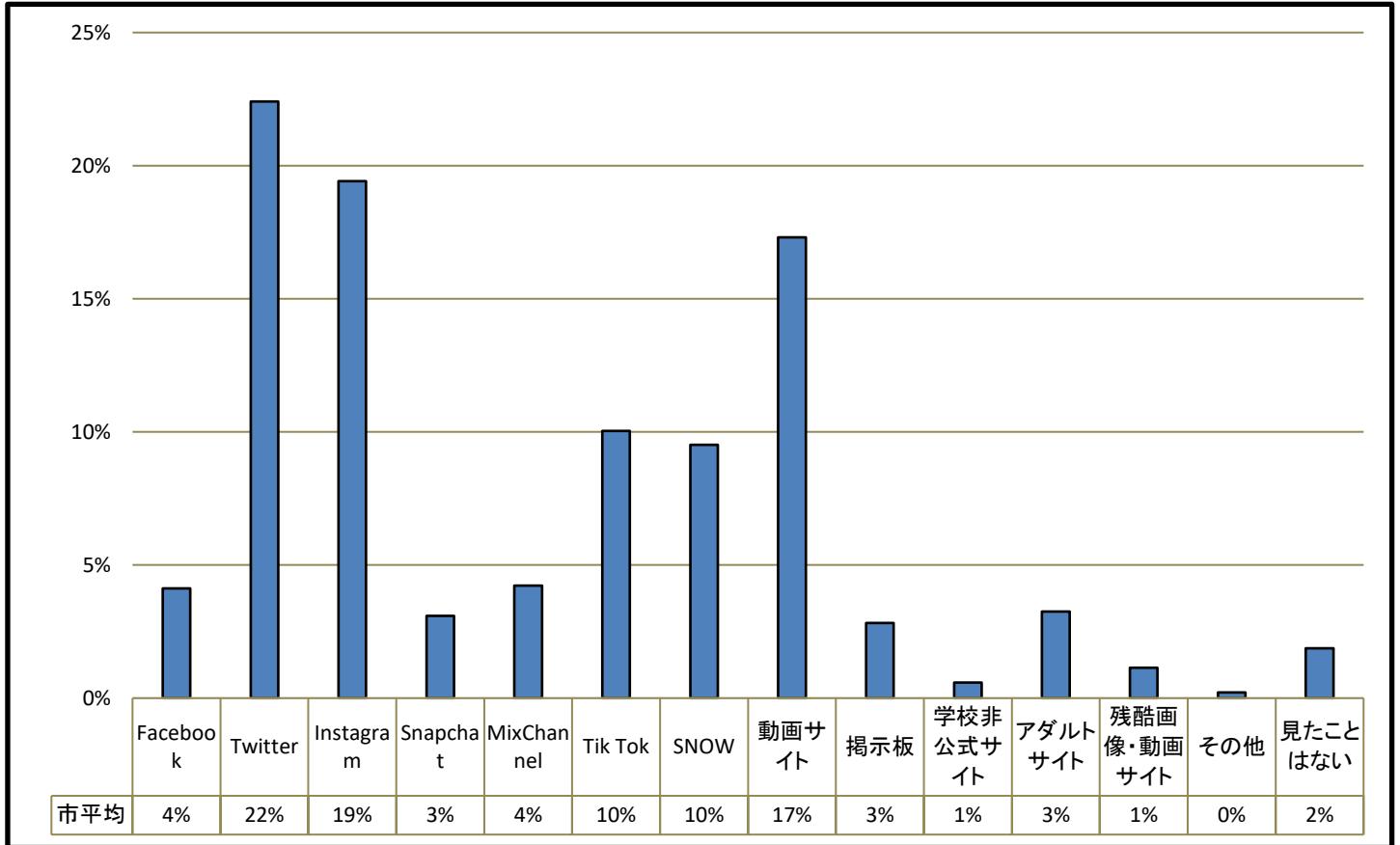
32.LINEでの被害やトラブルはありますか。



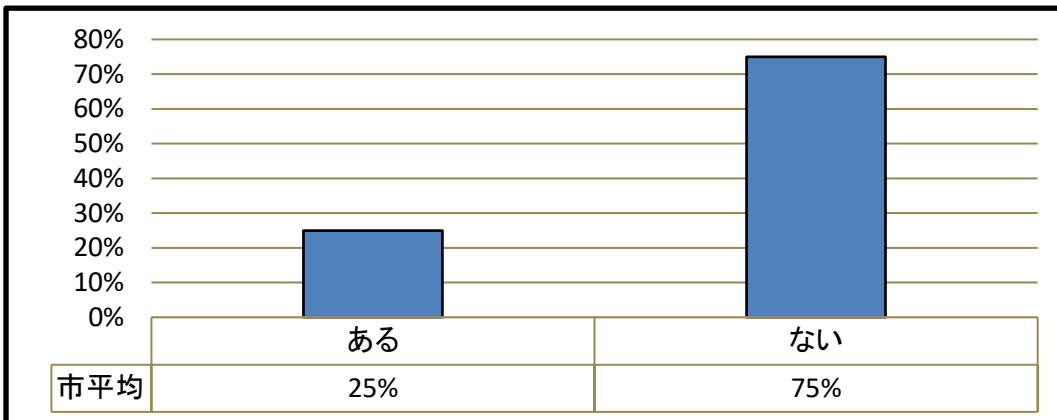
33.LINEで被害やトラブルにあったことを保護者は知っていますか。



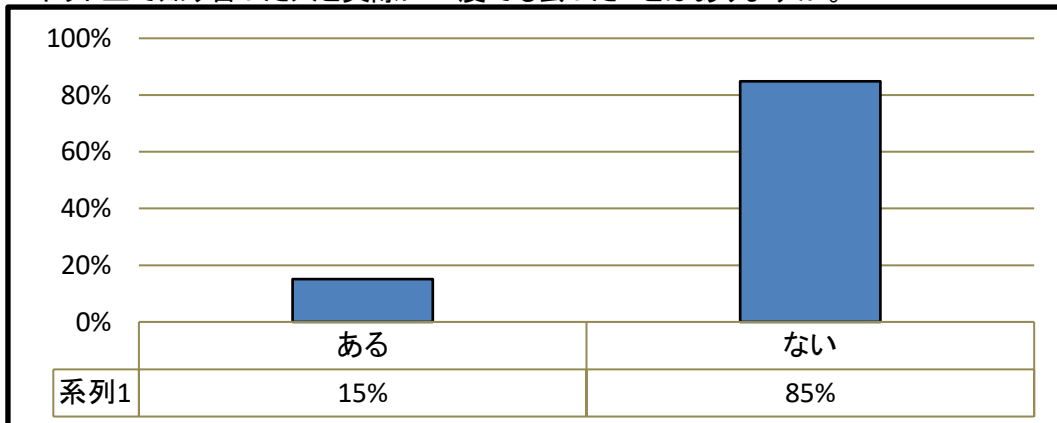
34. 次のサイトを利用して、書き込まれている内容や画像・動画を見たことや投稿したことはありますか。



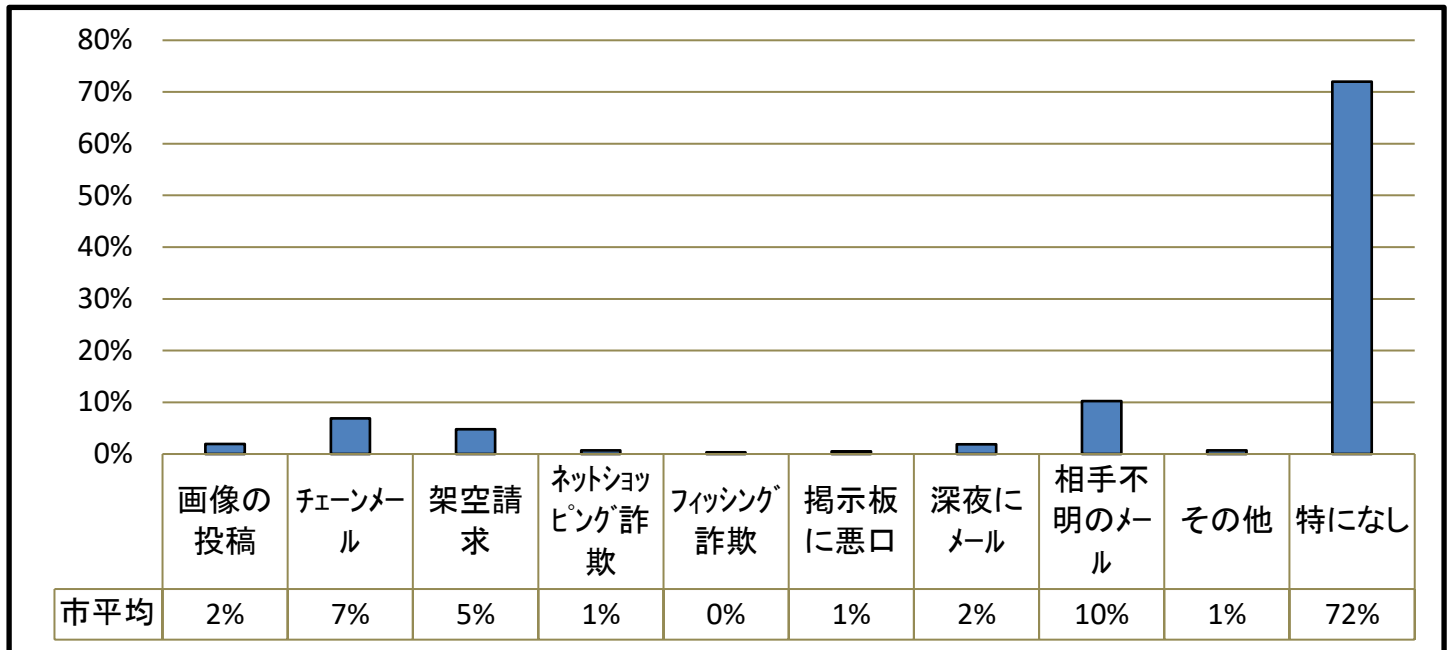
35. ネット上で会ったことのない人と親しくなったことはありますか。



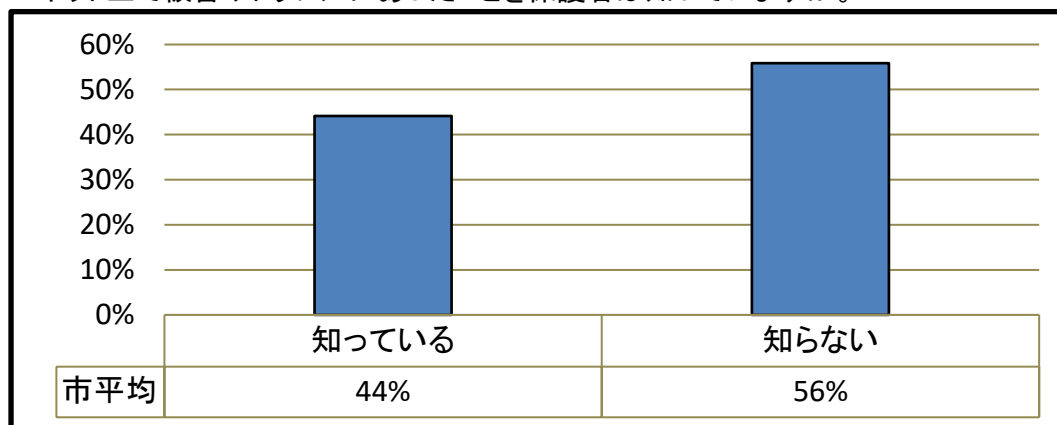
36. ネット上で知り合った人と実際に一度でも会ったことはありますか。



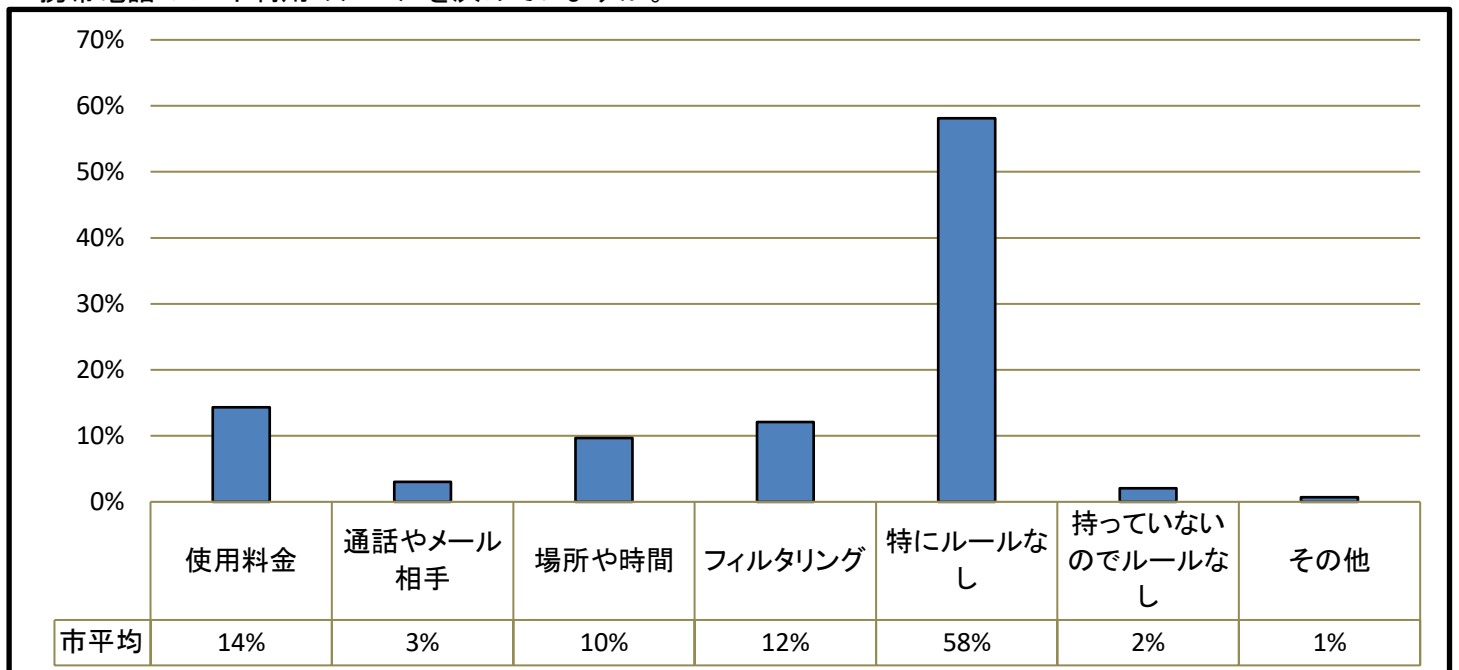
37. ネットでの被害やトラブルはありますか。



38. ネット上で被害やトラブルにあったことを保護者は知っていますか。



39. 携帯電話・スマホ利用のルールを決めていますか。



40.決めたルールを守れていますか。

