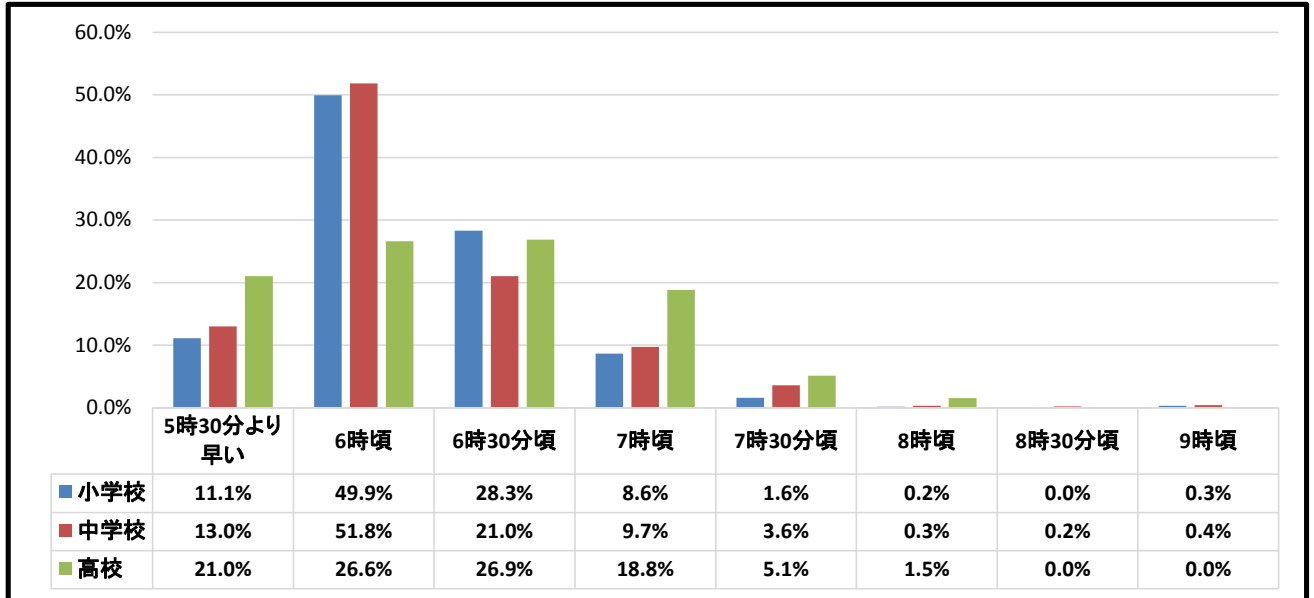
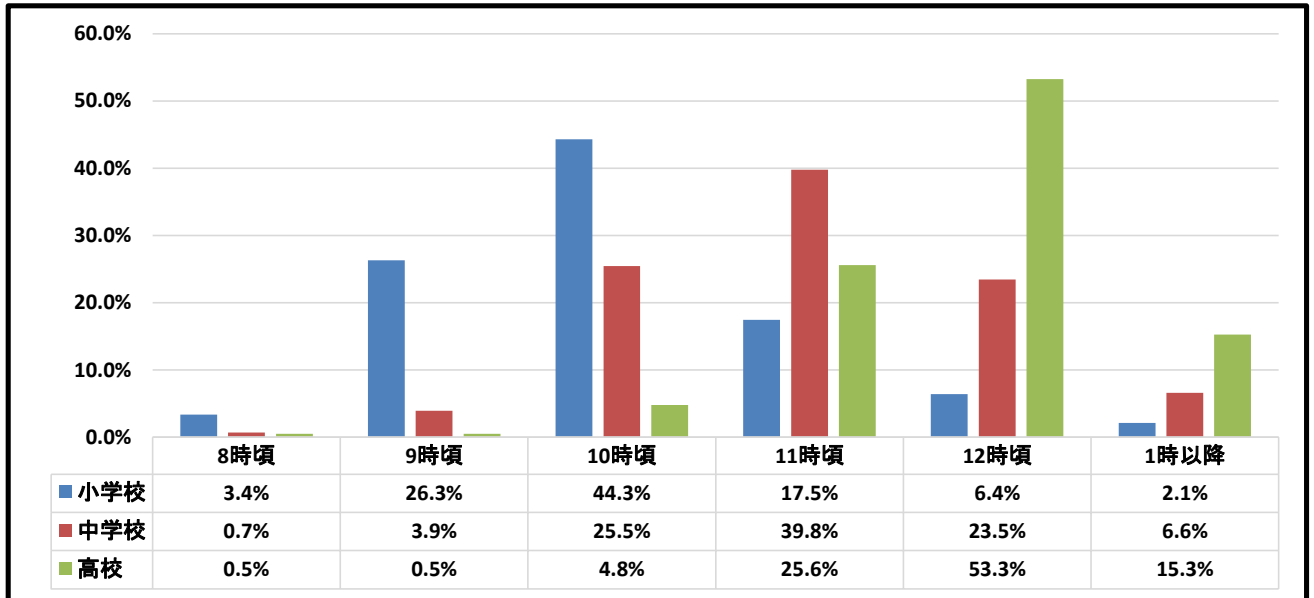


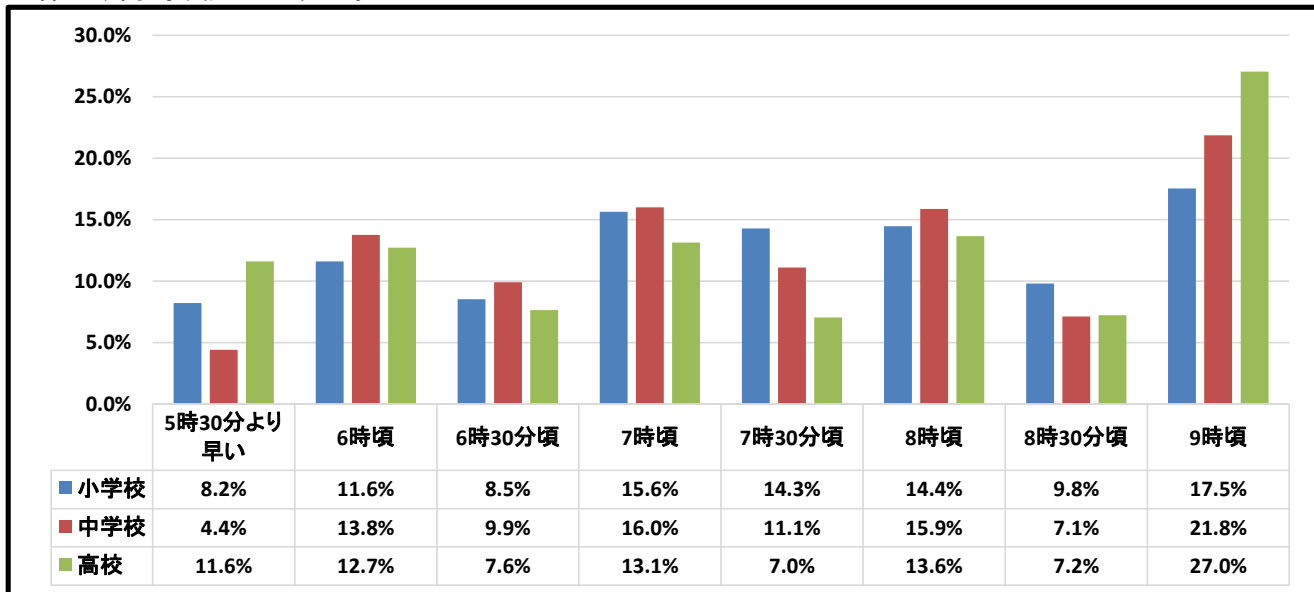
1.平日、何時頃起きますか。



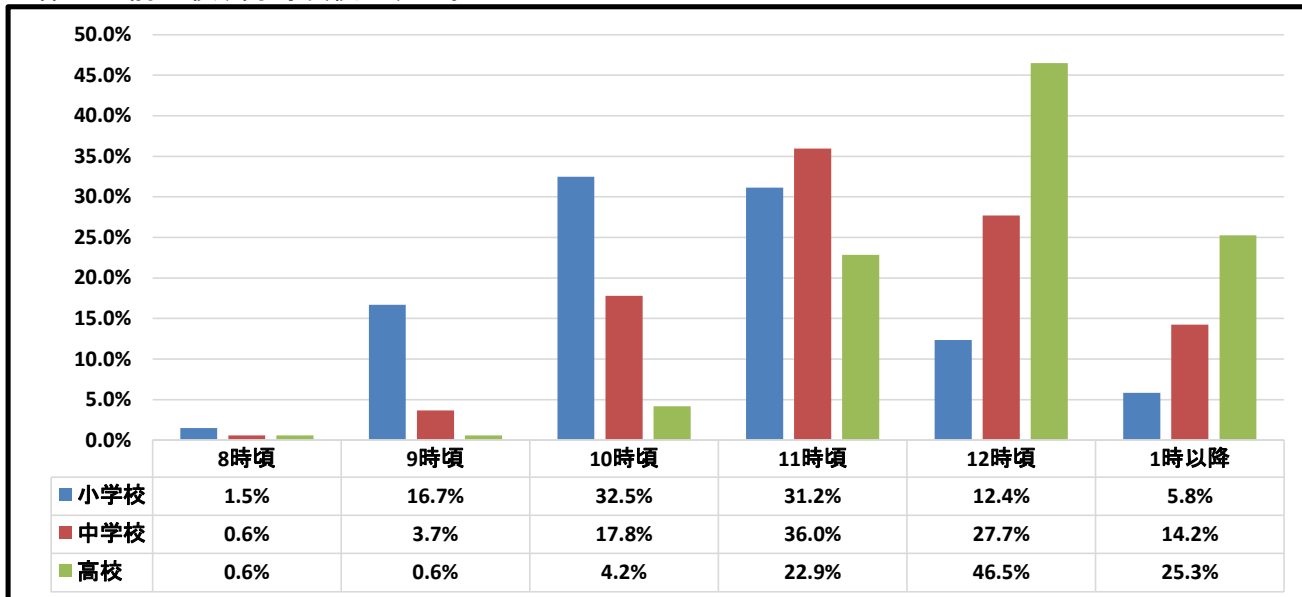
2.平日、何時頃寝ますか。



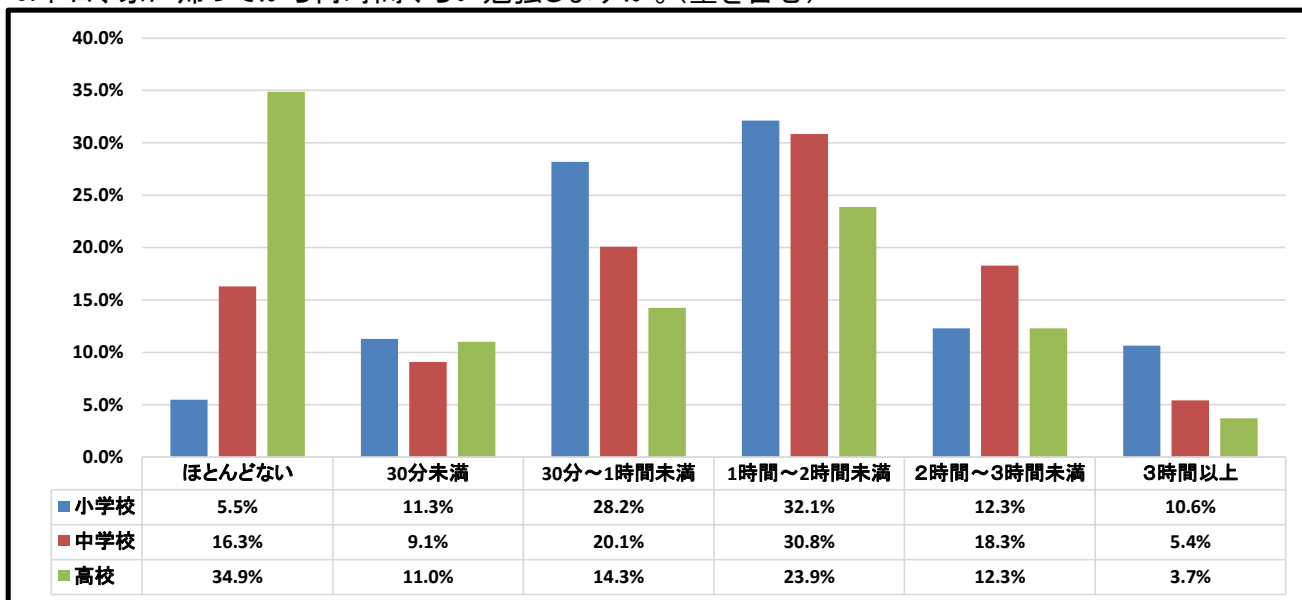
3.休日、何時頃起きますか。



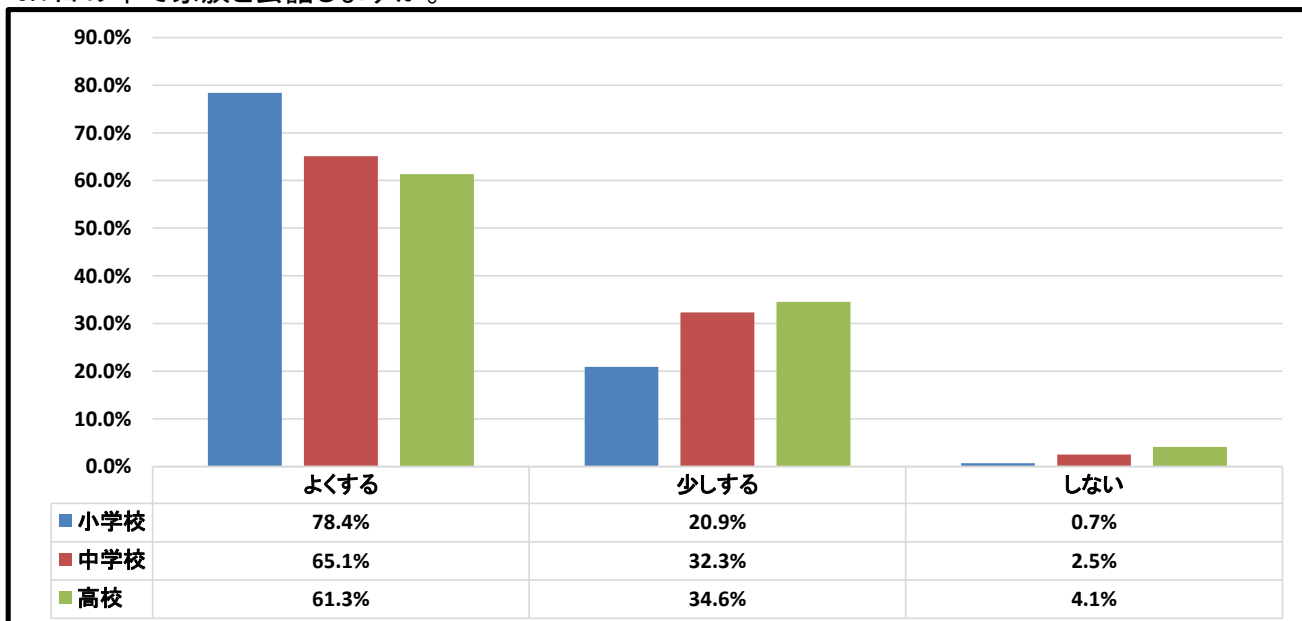
4.休日の前の夜、何時頃寝ますか。



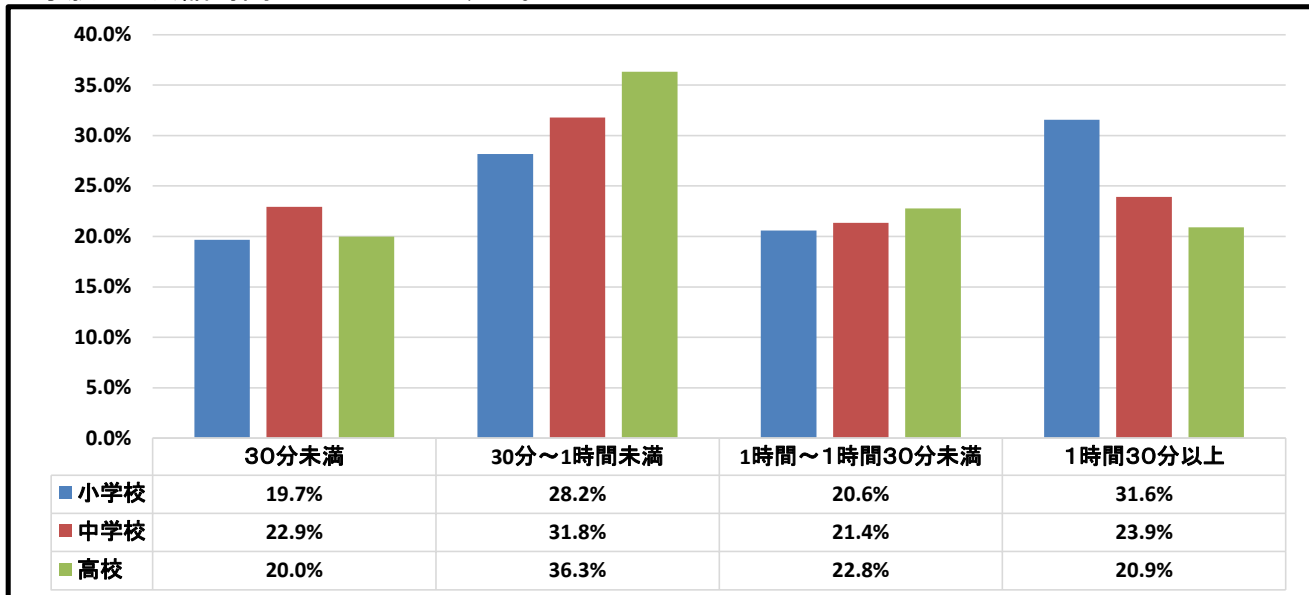
5.平日、家に帰ってから何時間ぐらい勉強しますか。(塾を含む)



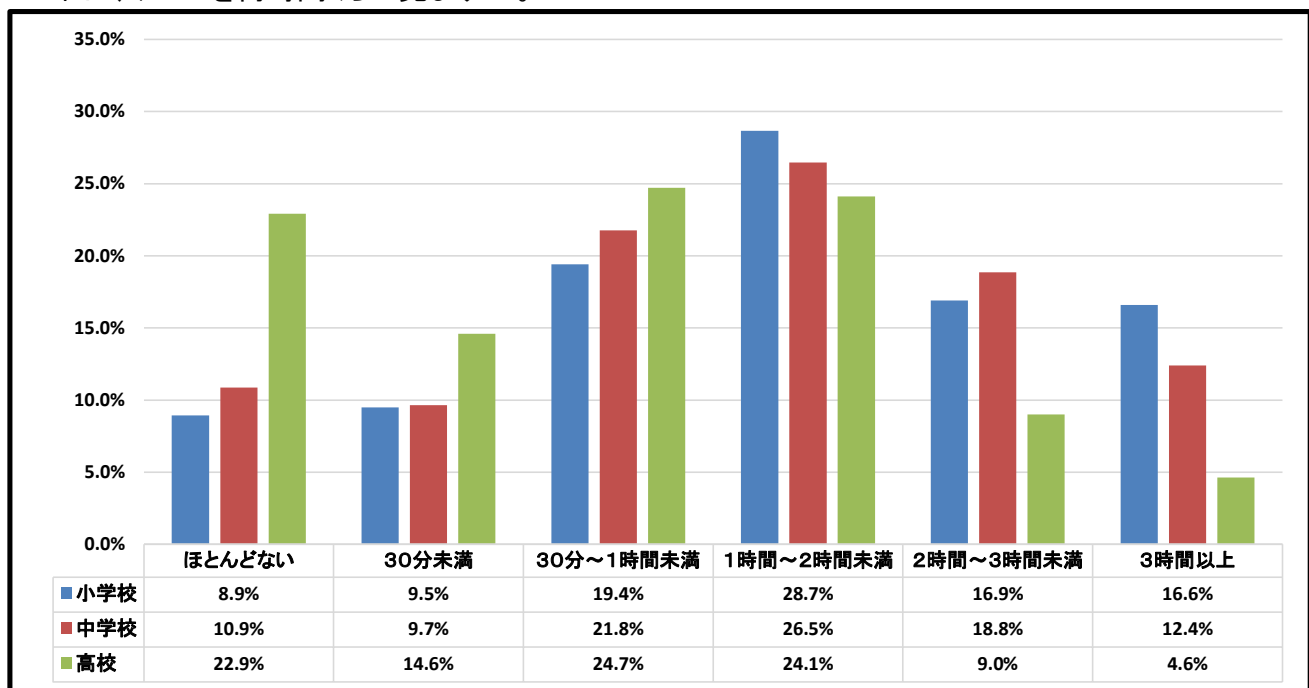
6.1日の中で家族と会話をしますか。



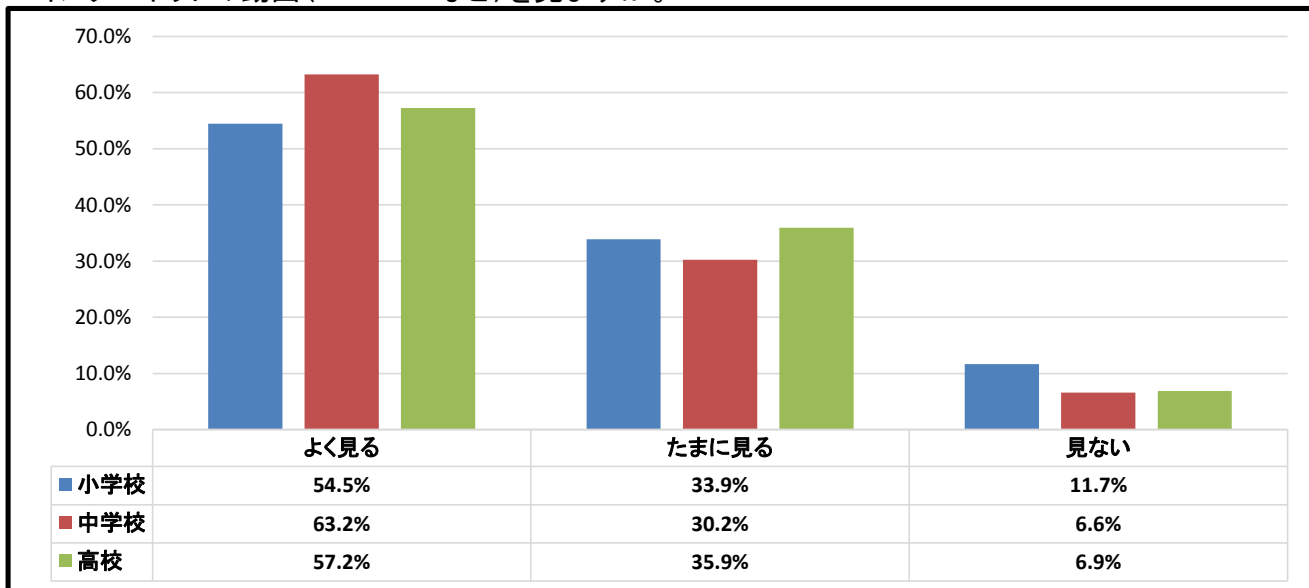
7.家族との会話時間はどれくらいですか。



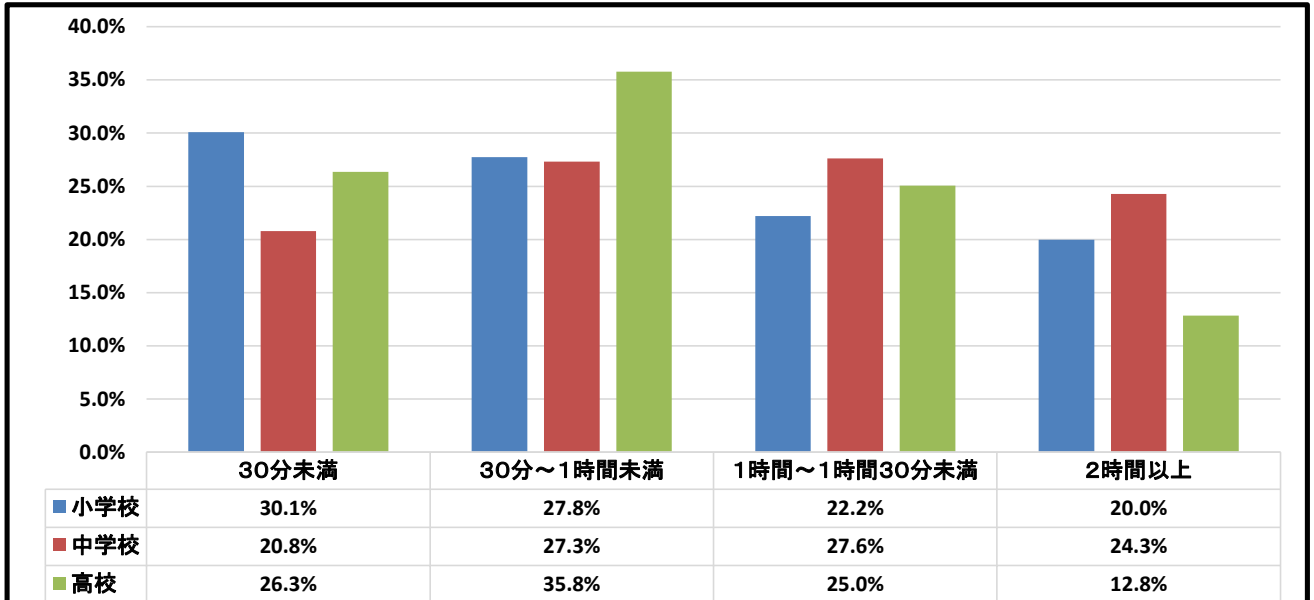
8. 平日、テレビを何時間くらい見ますか。



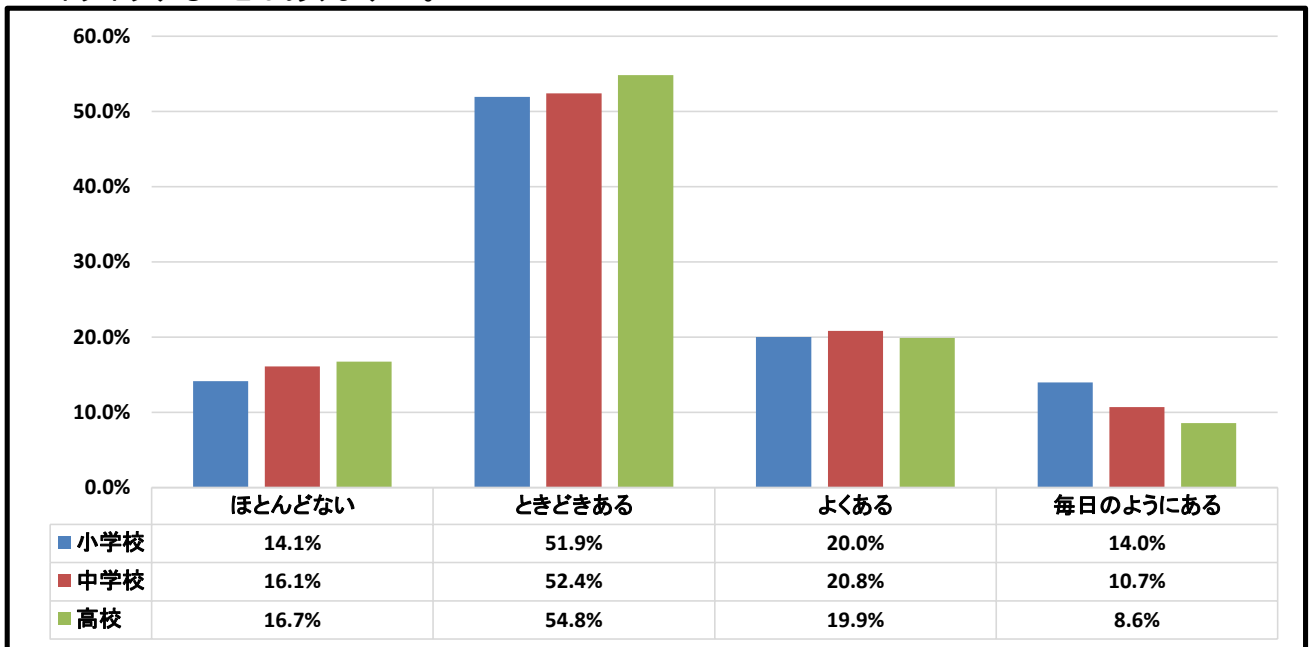
9. インターネットの動画 (You Tubeなど) を見ますか。



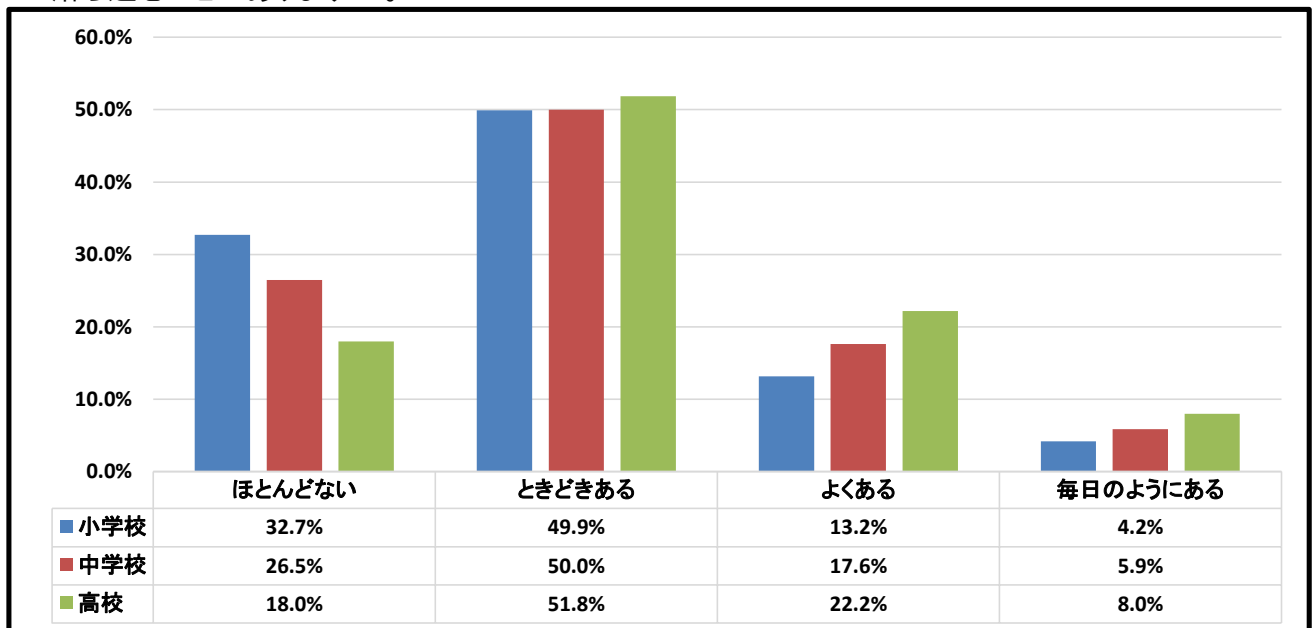
10.1日に動画を見ている時間はどれくらいですか。



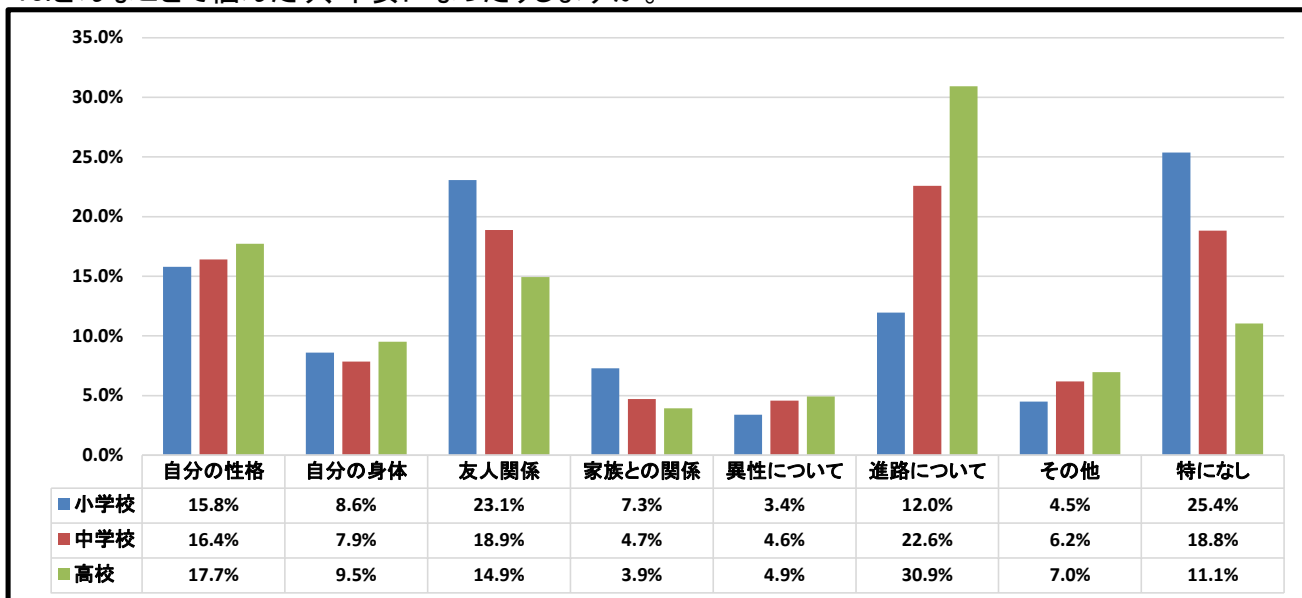
11.イライラすることはありますか。



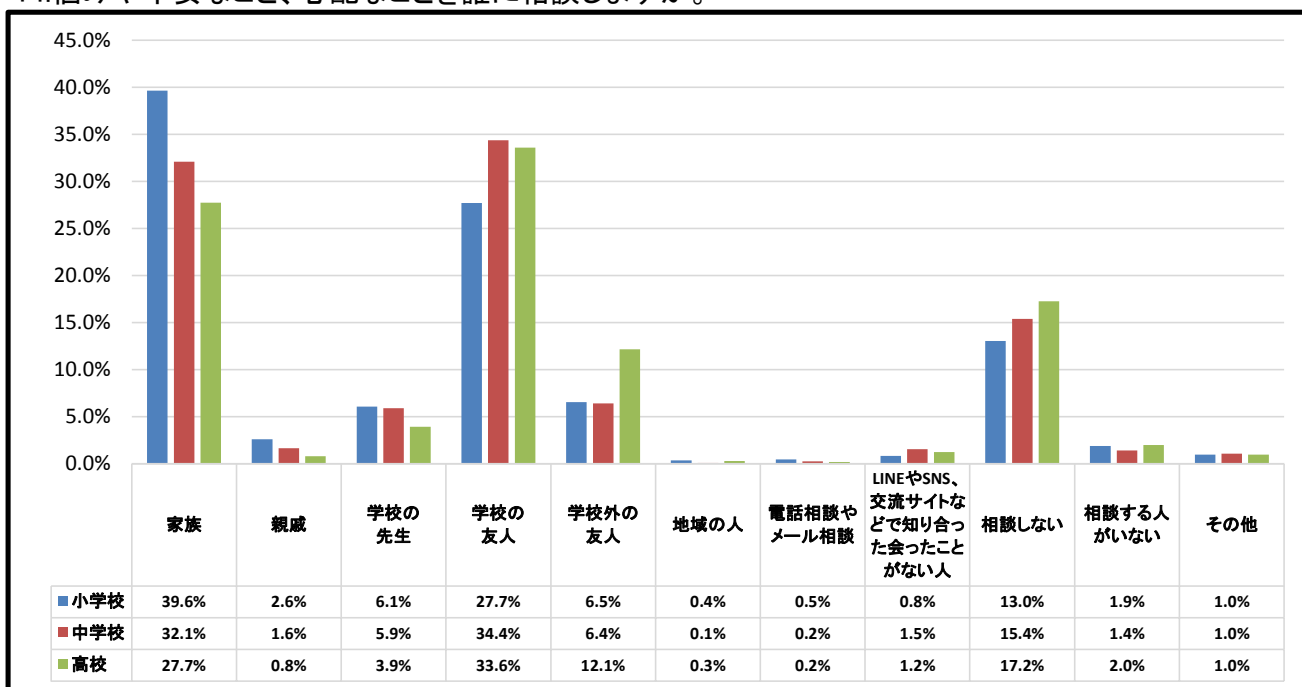
12.落ち込むことがありますか。



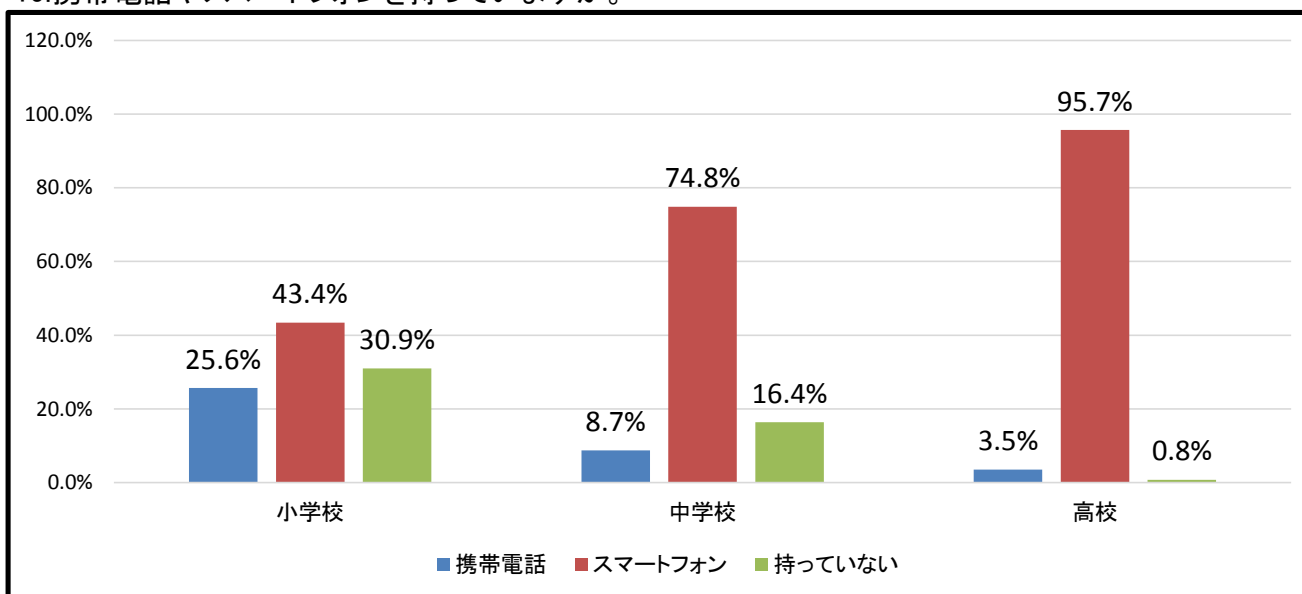
13.どんなことで悩んだり、不安になったりしますか。



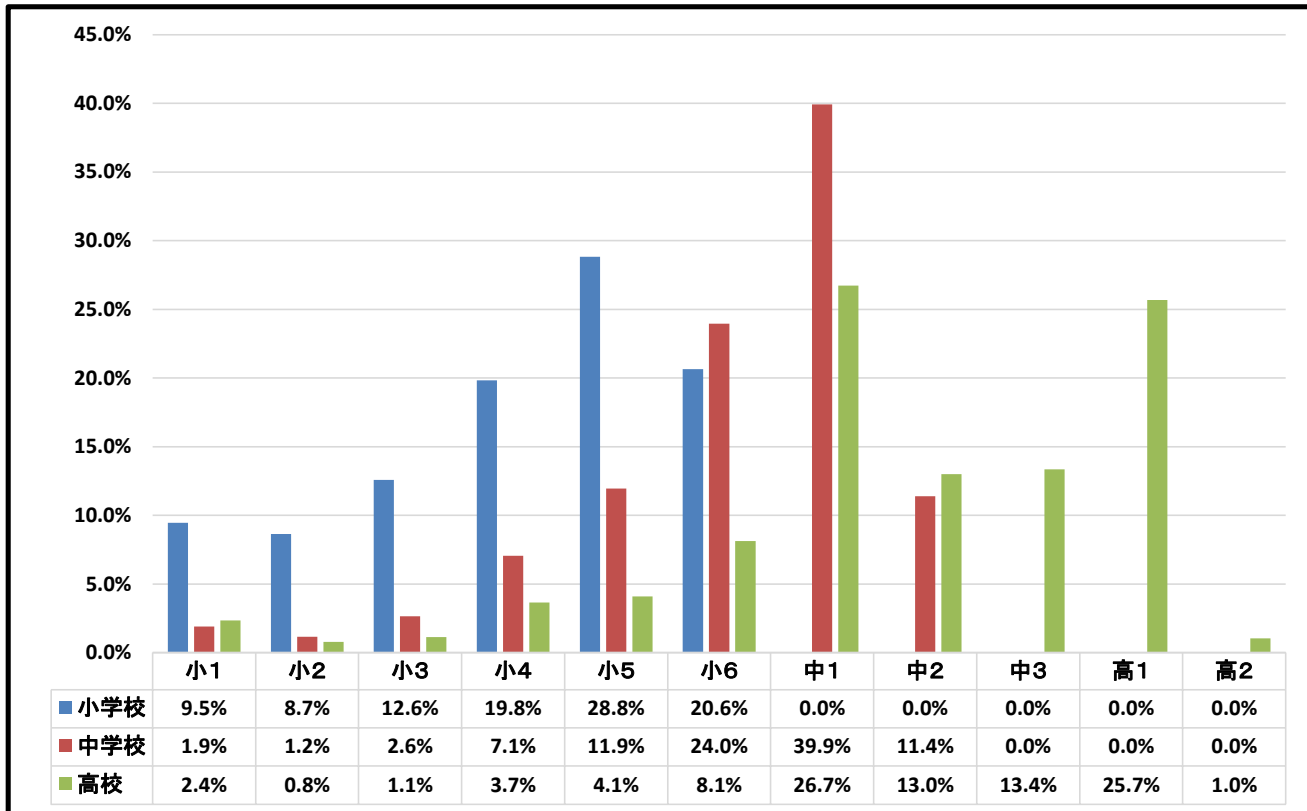
14.悩みや不安なこと、心配なことを誰に相談しますか。



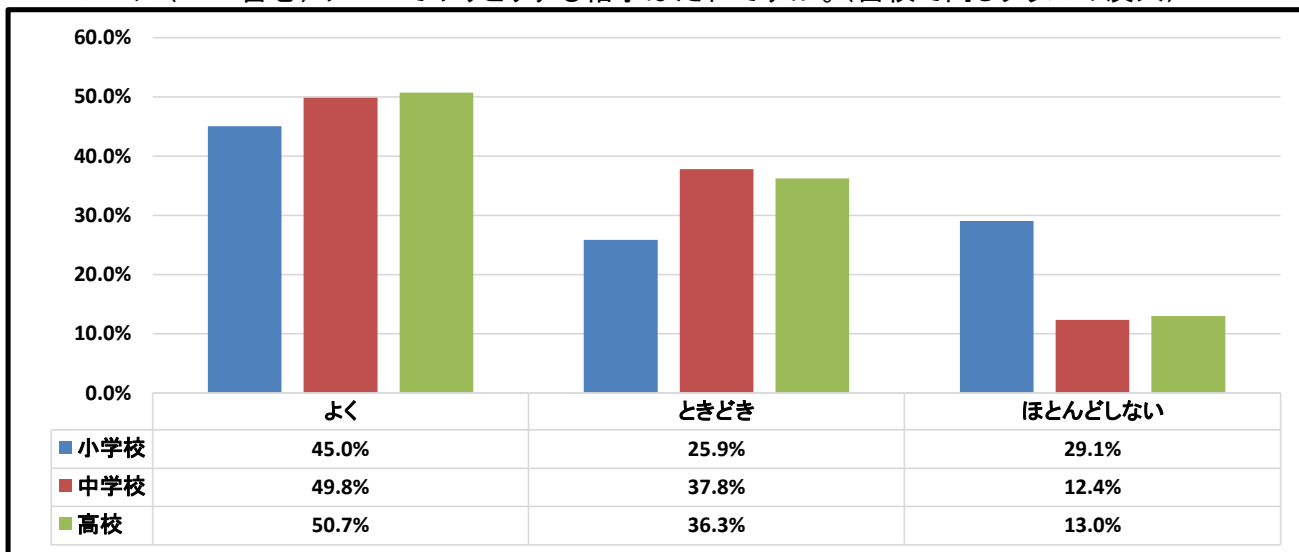
15.携帯電話やスマートフォンを持っていますか。



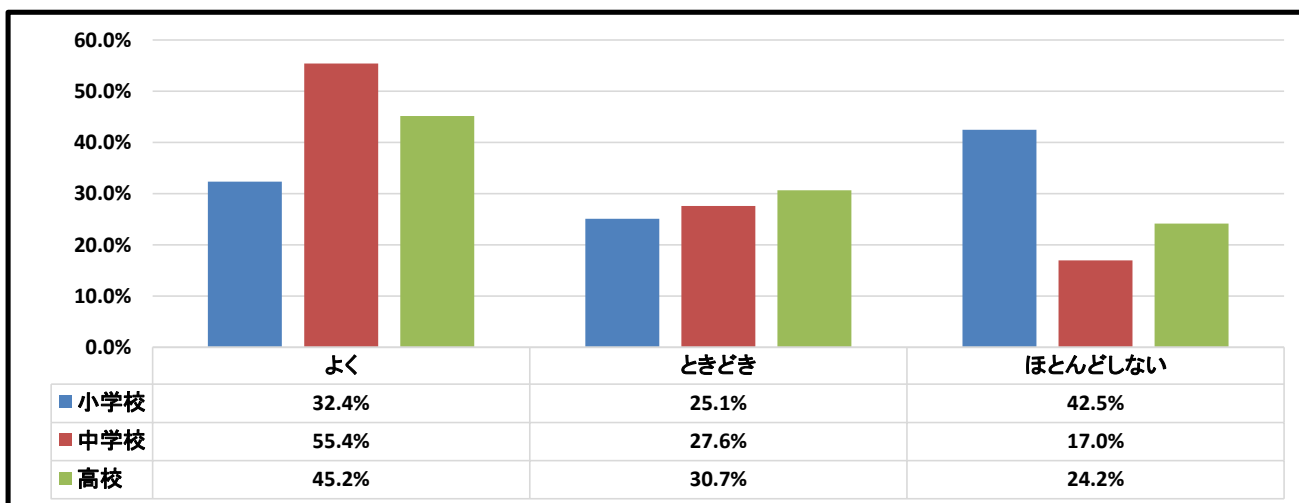
16.いつから持ち始めましたか。



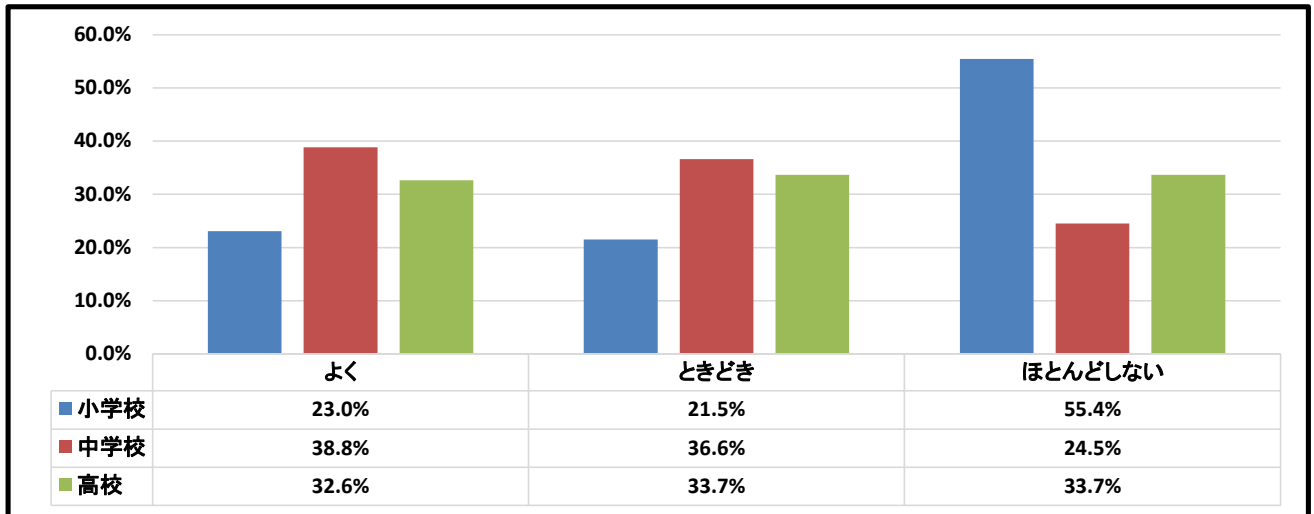
17-1.メール(LINE含む)やSNSでやりとりする相手はだれですか。(自校で同じクラスの友人)



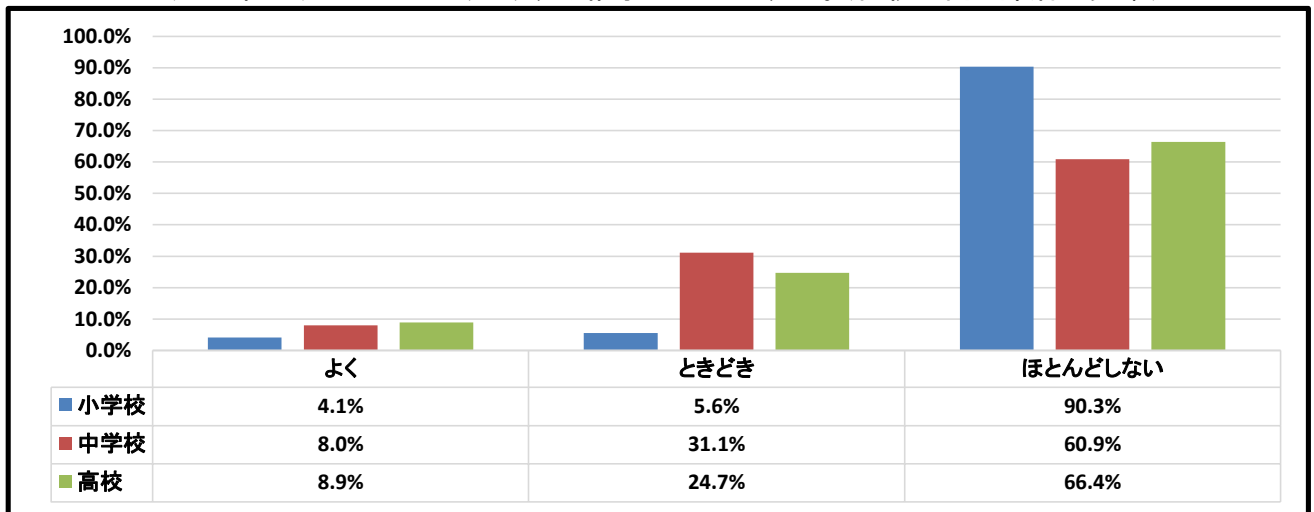
17-2.メール(LINE含む)やSNSでやりとりする相手はだれですか。(自校で同じ学年(他クラス)で同じ部活の友人)



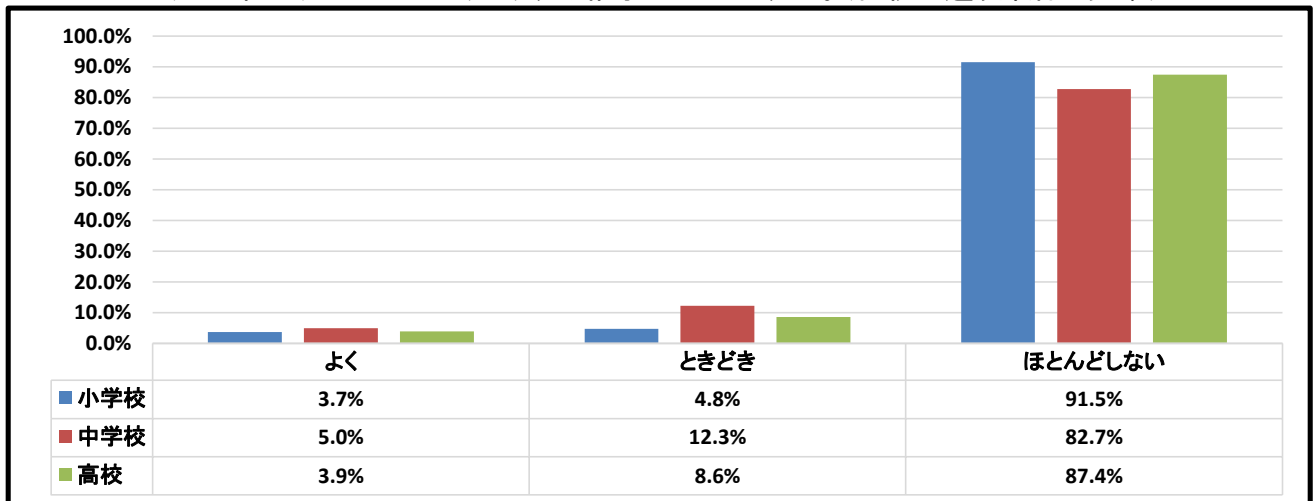
17-3.メール(LINE含む)やSNSでやりとりする相手はだれですか。(自校で同じ学年(他クラス)で違う部活の友人)



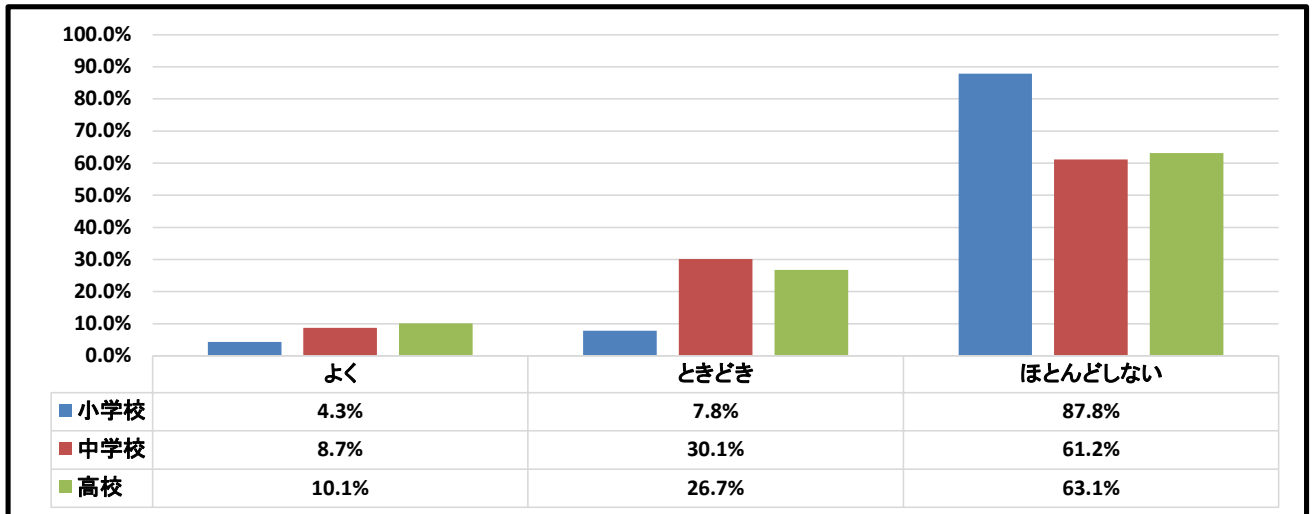
17-4.メール(LINE含む)やSNSでやりとりする相手はだれですか。(自校で同じ部活の先輩)



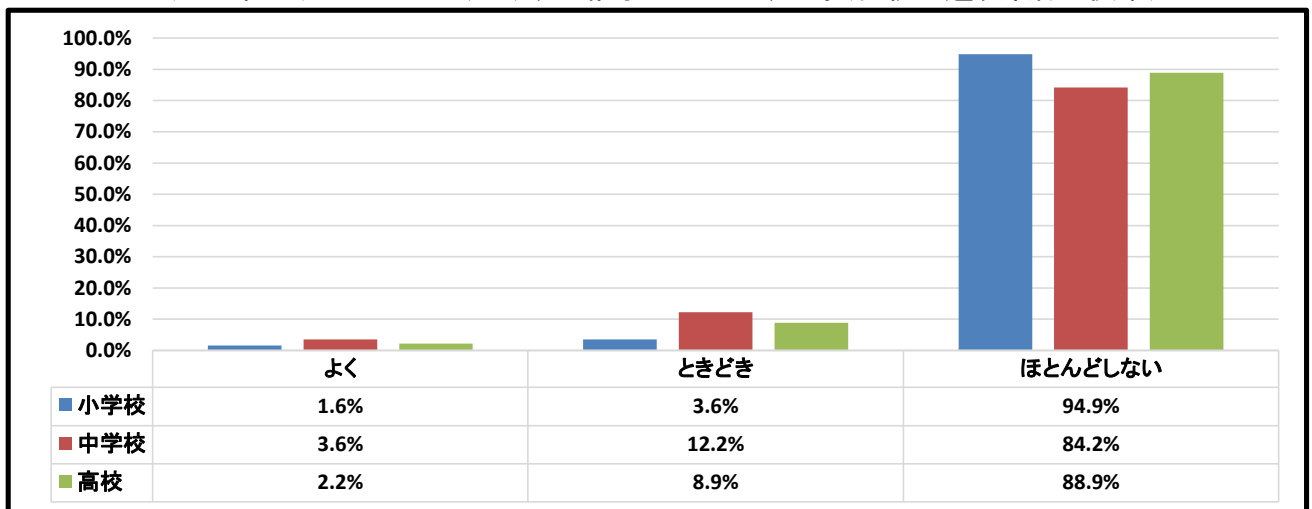
17-5.メール(LINE含む)やSNSでやりとりする相手はだれですか。(自校で違う部活の先輩)



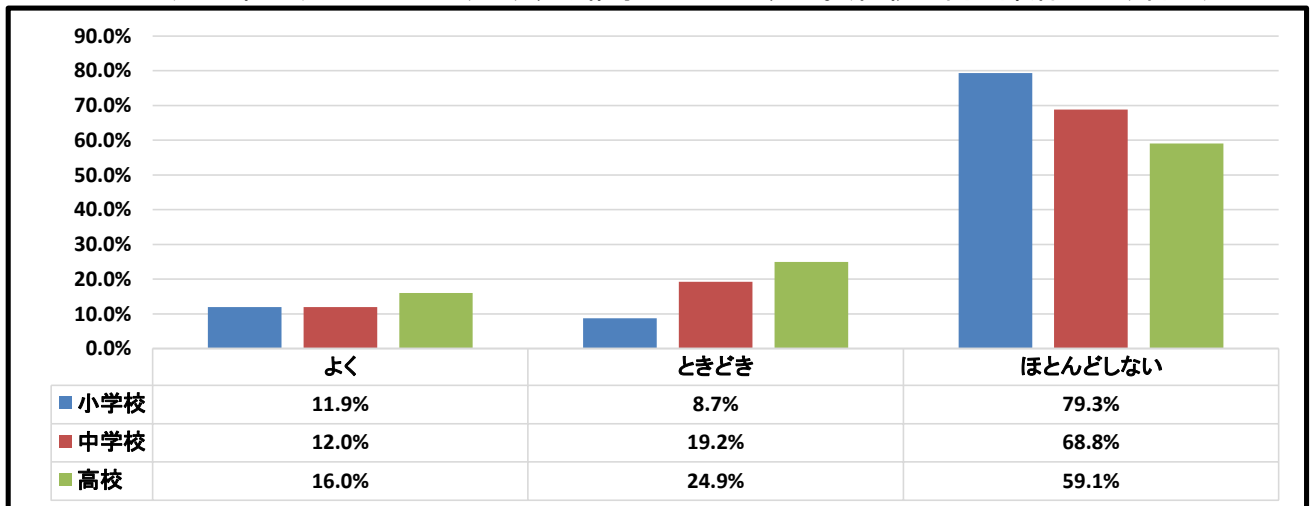
17-6.メール(LINE含む)やSNSでやりとりする相手はだれですか。(自校で同じ部活の後輩)



17-7.メール(LINE含む)やSNSでやりとりする相手はだれですか。(自校で違う部活の後輩)

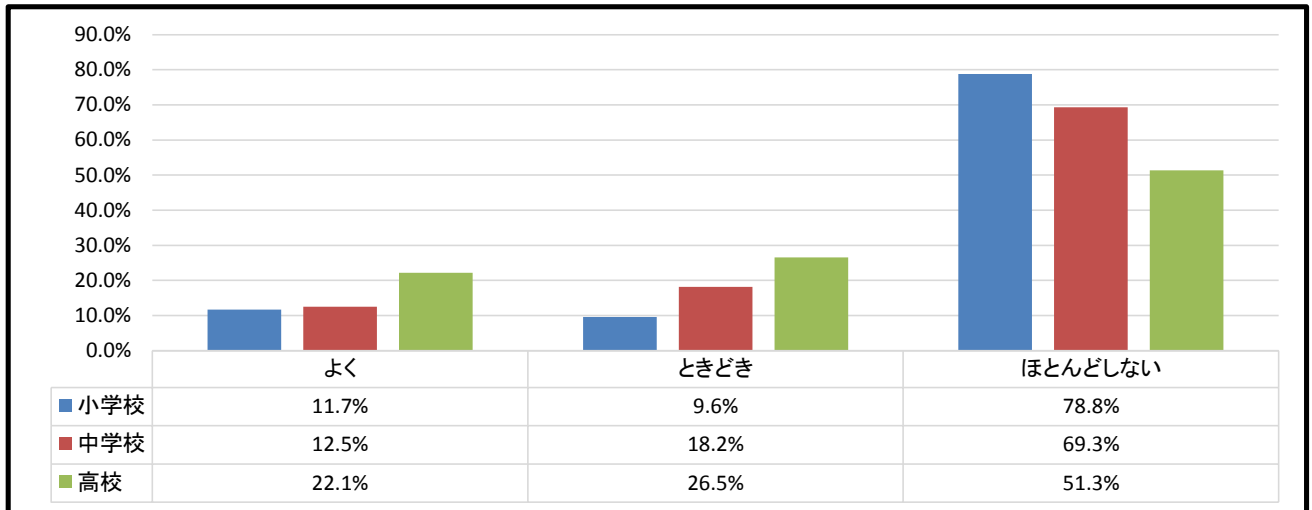


17-8.メール(LINE含む)やSNSでやりとりする相手はだれですか。(他校で同じ部活の知り合い)

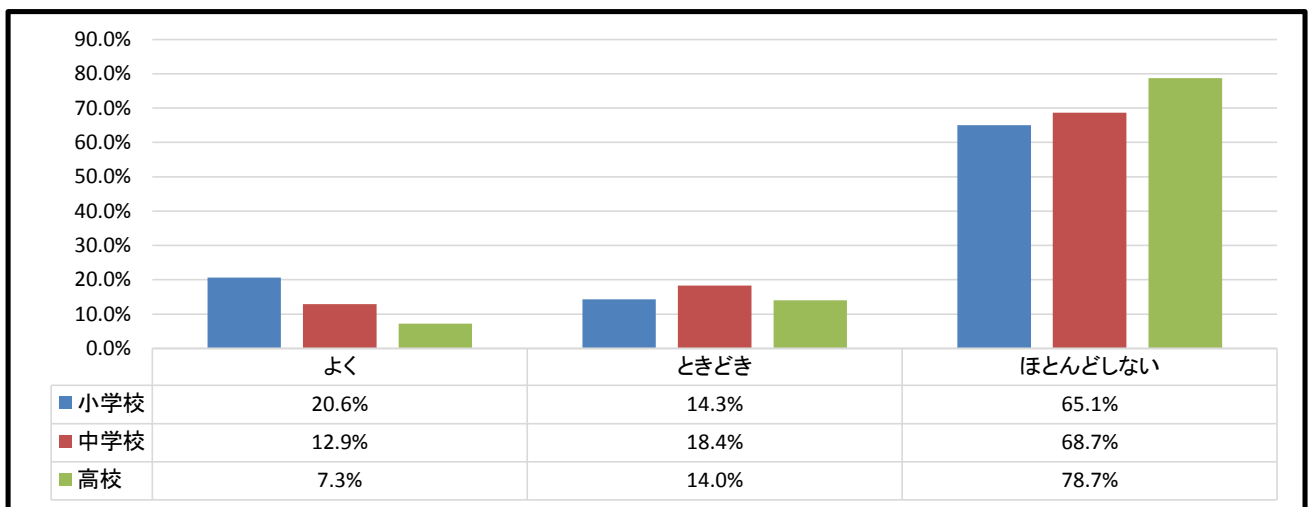




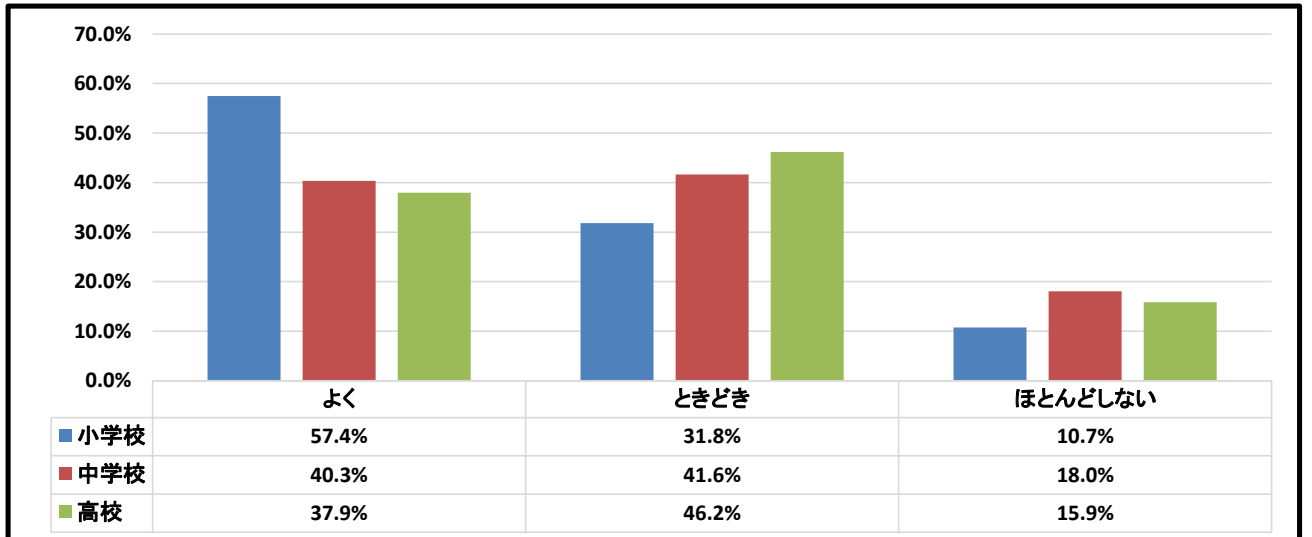
17-9.メール(LINE含む)やSNSでやりとりする相手はだれですか。(他校で違う部活の知り合い)



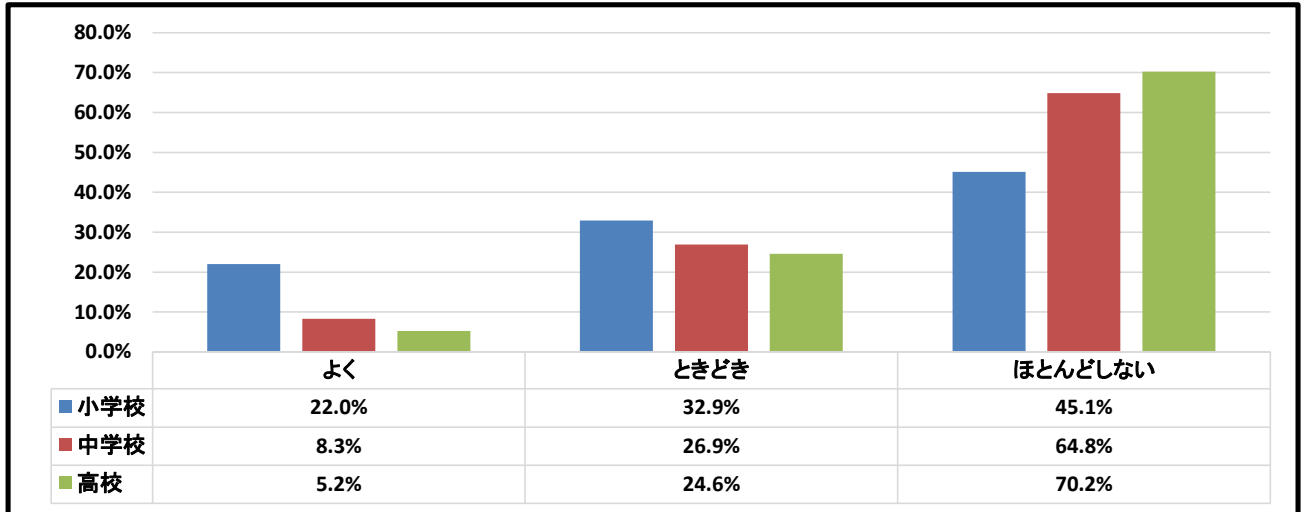
17-10.メール(LINE含む)やSNSでやりとりする相手はだれですか。(他校で同じ塾や習い事の知り合い)



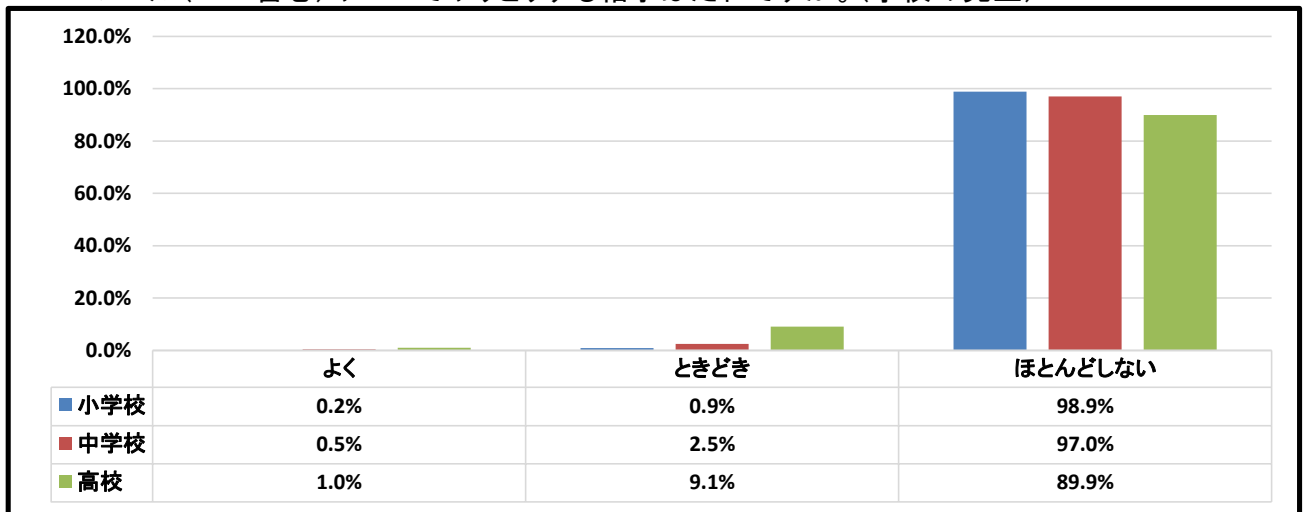
17-11.メール(LINE含む)やSNSでやりとりする相手はだれですか。(家族)



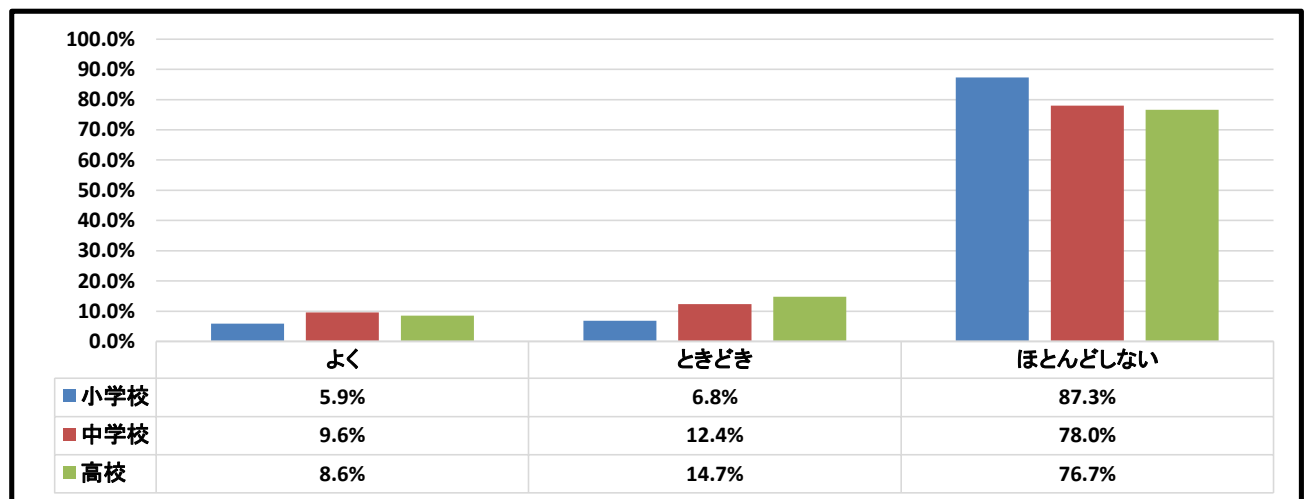
17-12.メール(LINE含む)やSNSでやりとりする相手はだれですか。(親戚)



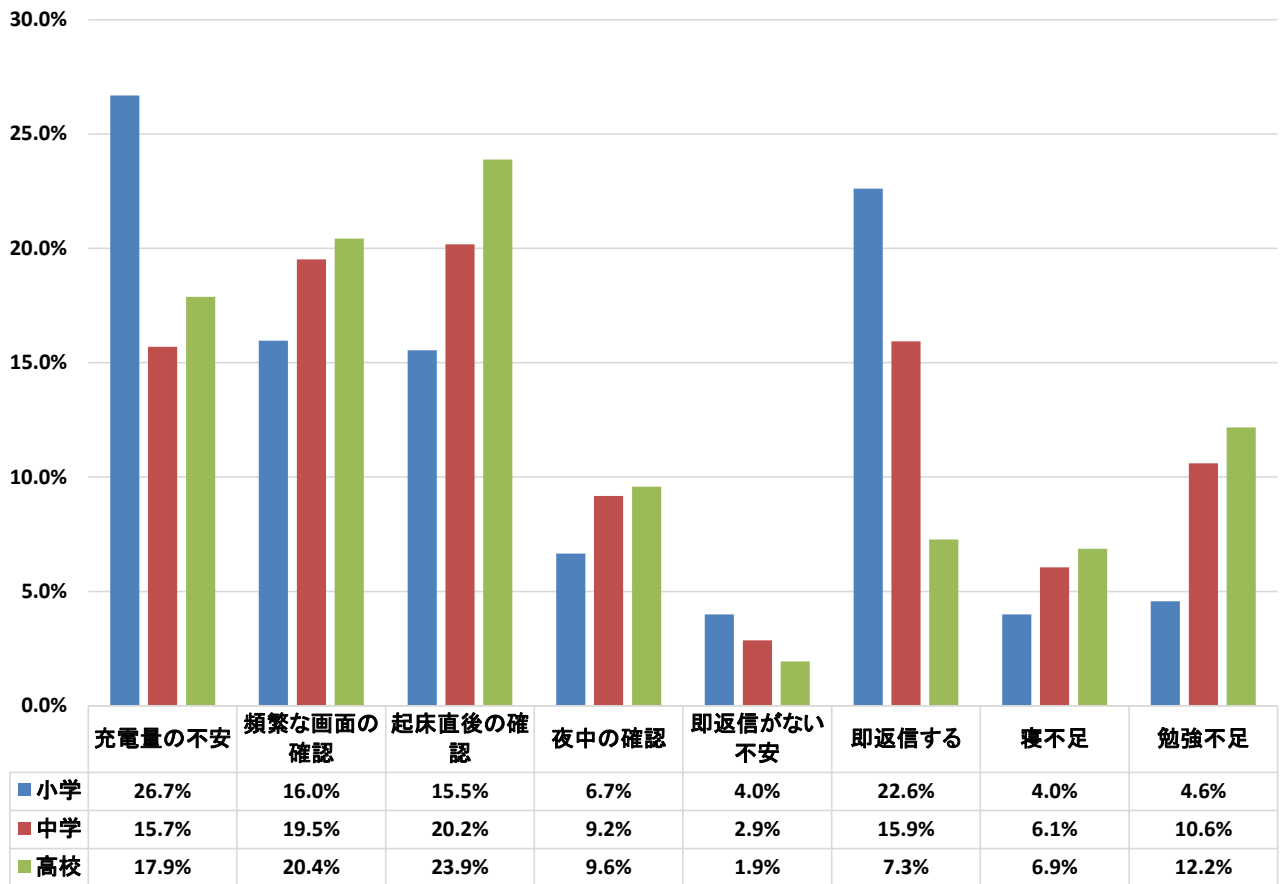
17-13.メール(LINE含む)やSNSでやりとりする相手はだれですか。(学校の先生)



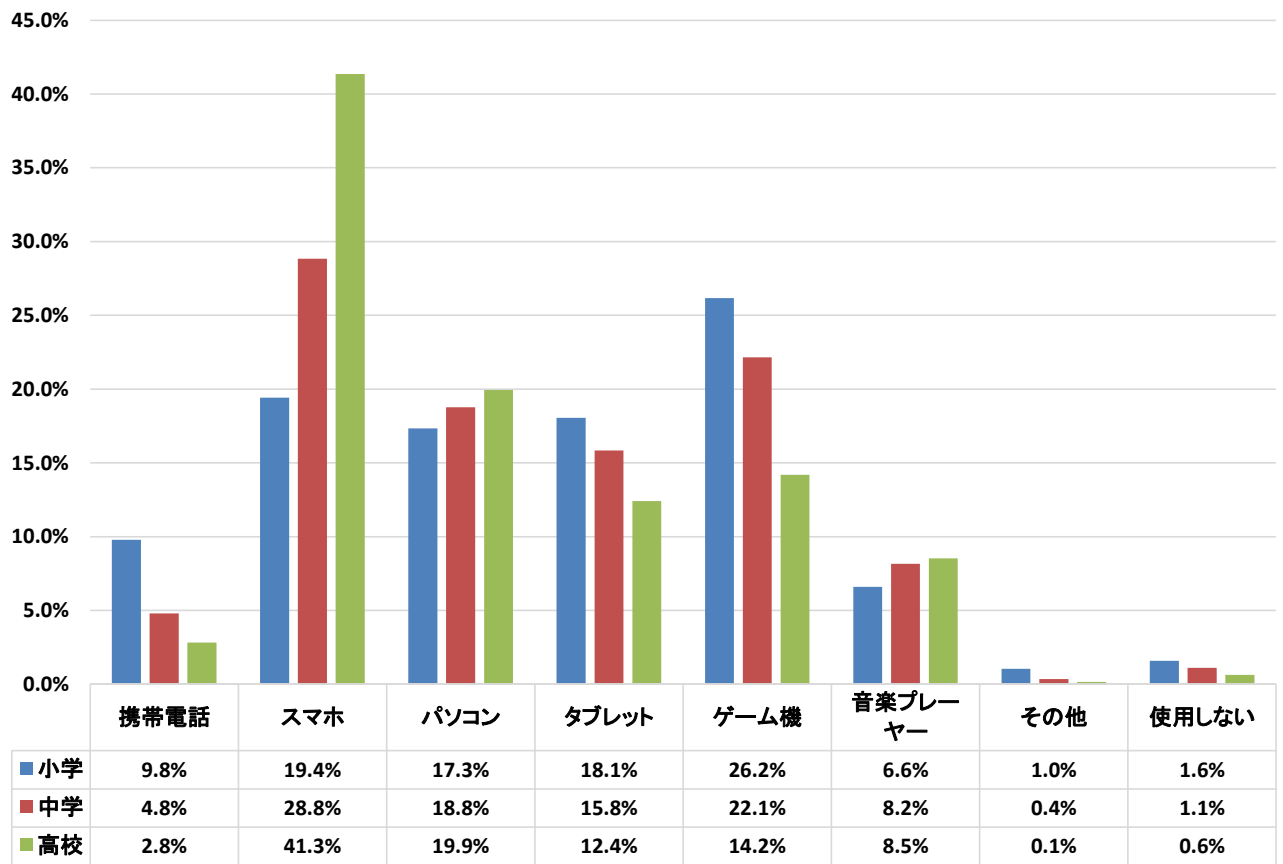
17-14.メール(LINE含む)やSNSでやりとりする相手はだれですか。(会ったことのない、メール(LINE含む)やSNSだけの知り合い)



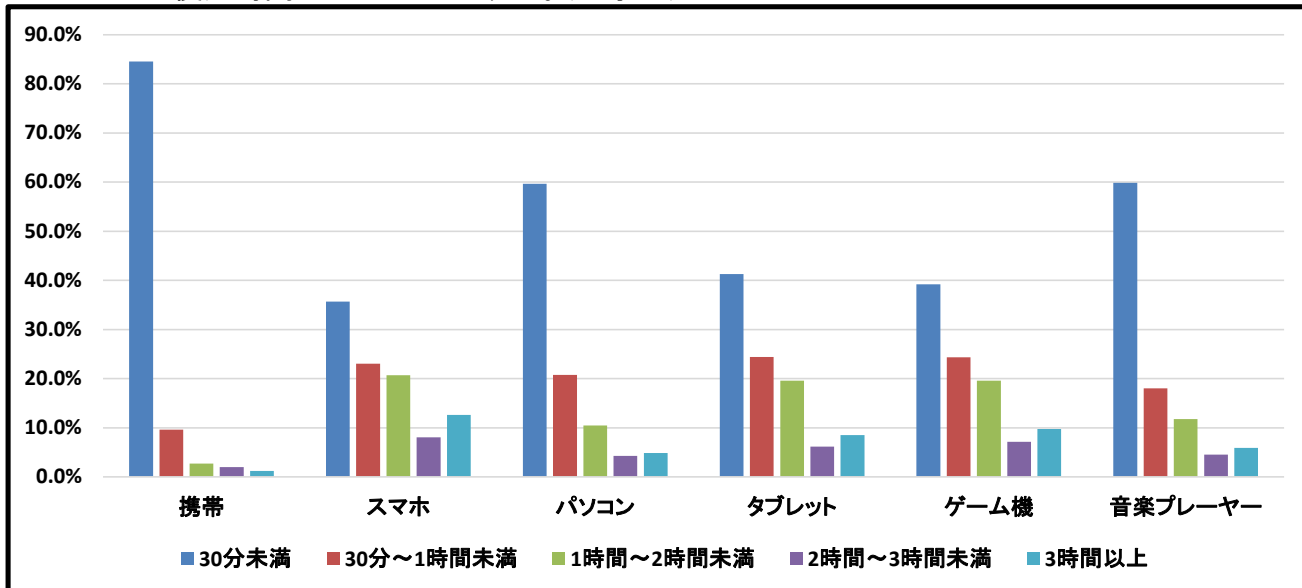
18.携帯電話・スマートフォンに関して次のことがあてはまりますか。



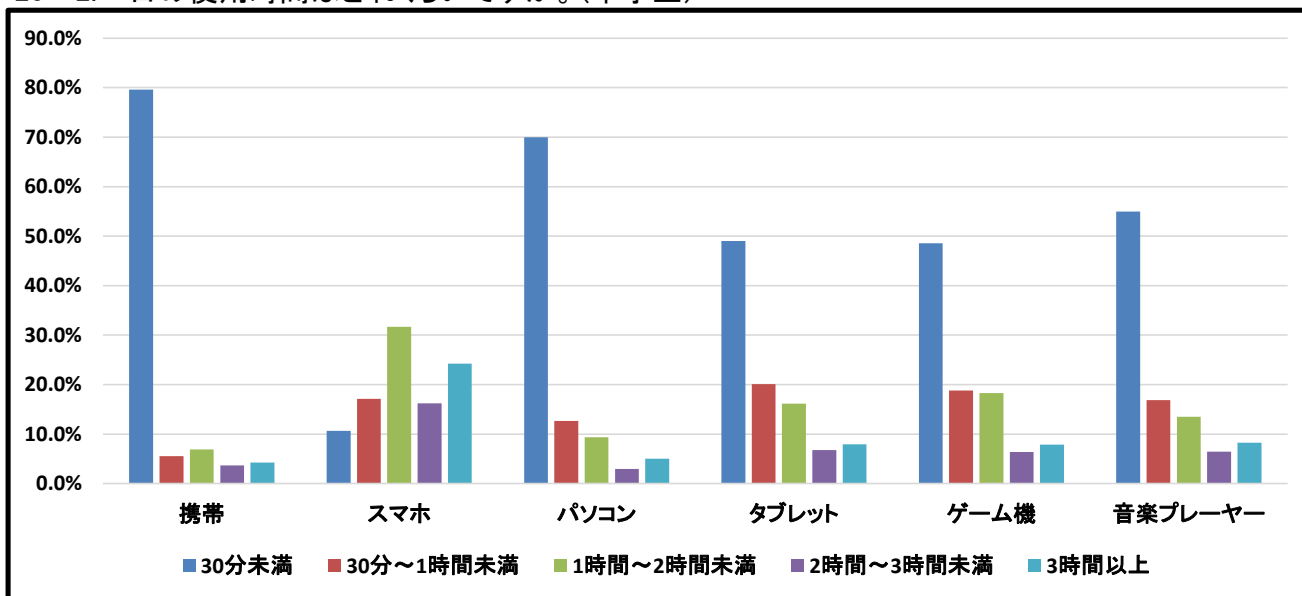
19.自宅で使用しているネットに接続できる機器・端末はどれですか。



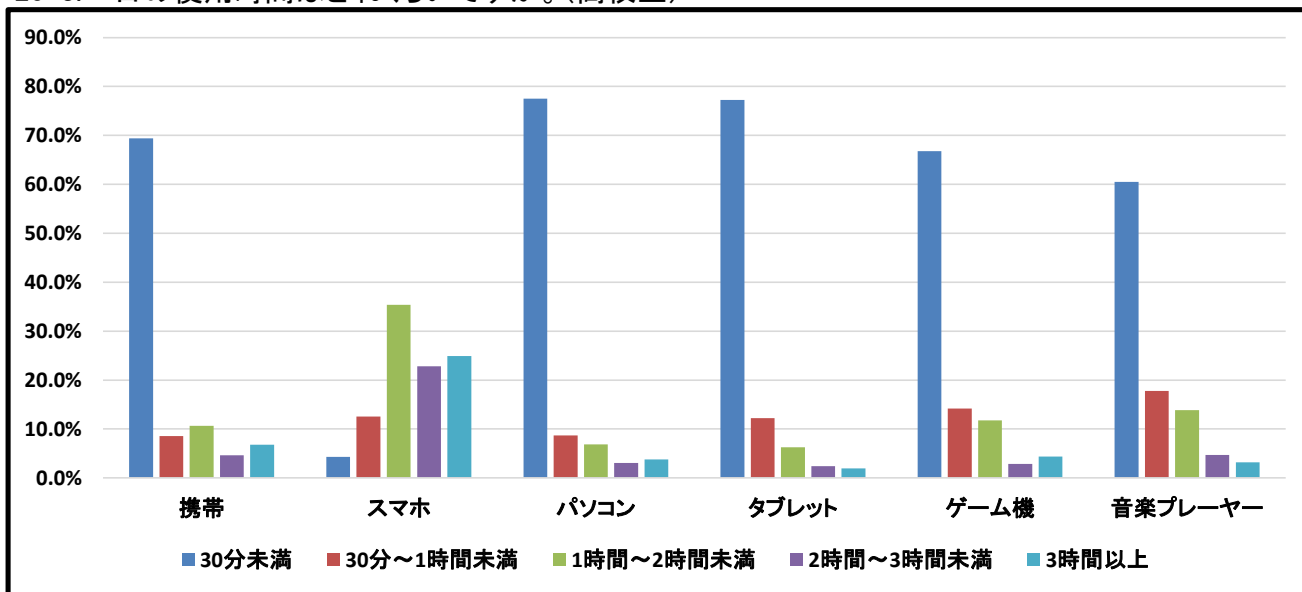
20-1.一日の使用時間はどれくらいですか。(小学生)



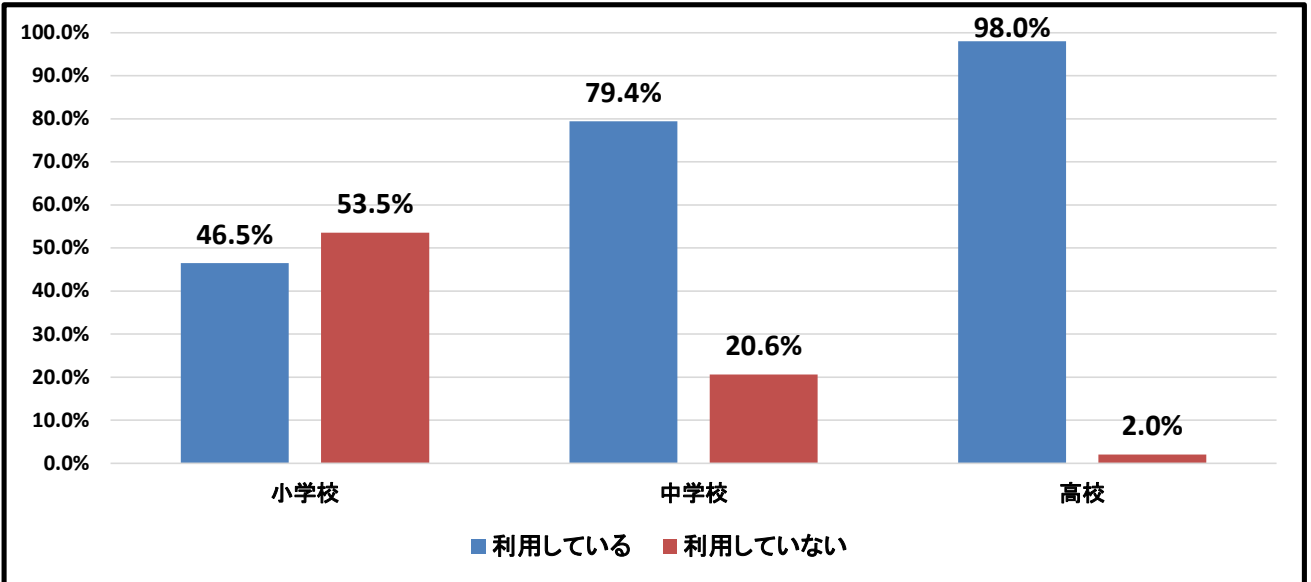
20-2.一日の使用時間はどれくらいですか。(中学生)



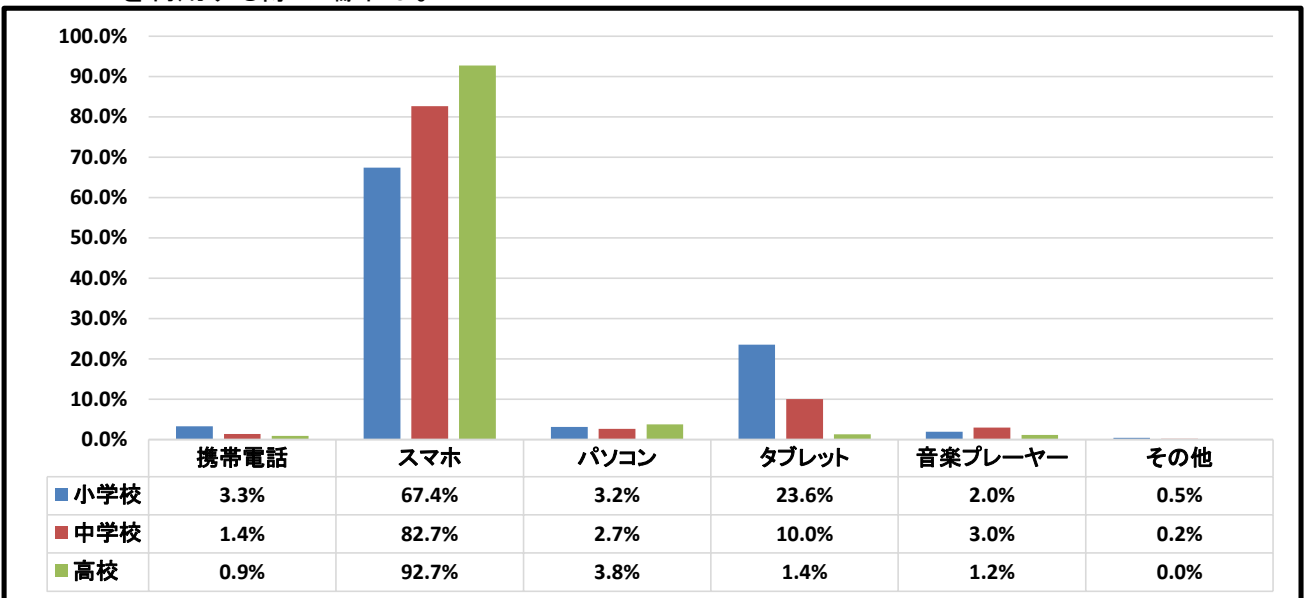
20-3.一日の使用時間はどれくらいですか。(高校生)



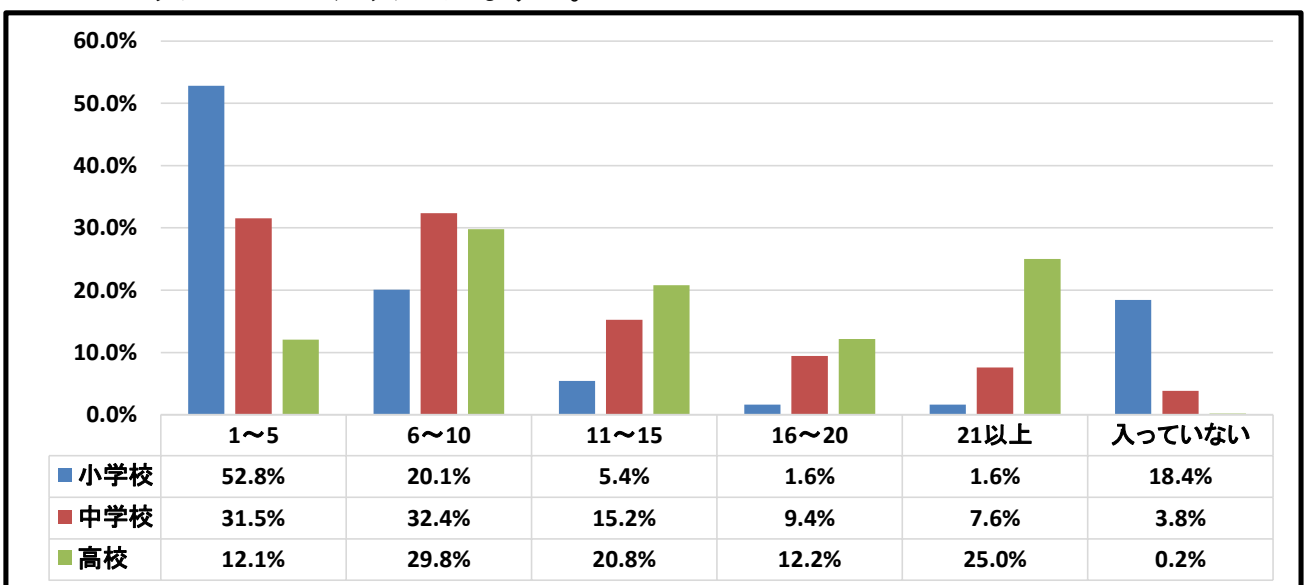
21.LINEを利用していますか。



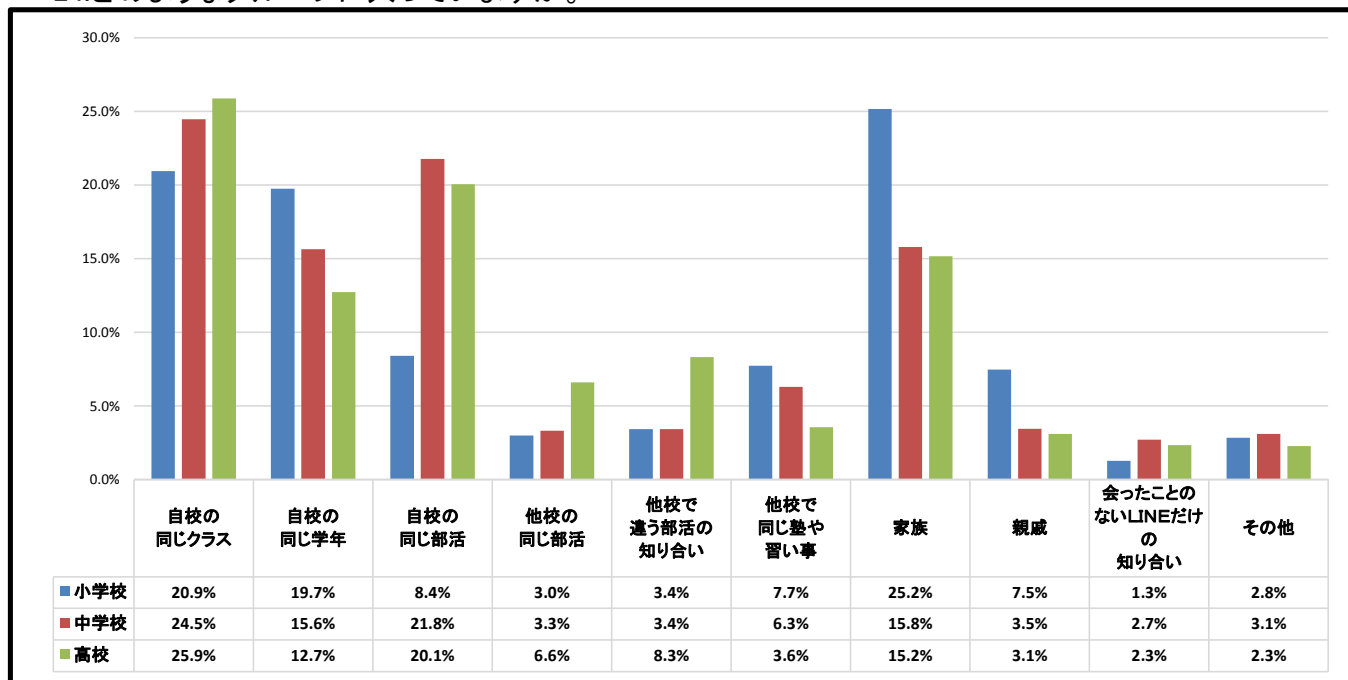
22.LINEを利用する際の端末は。



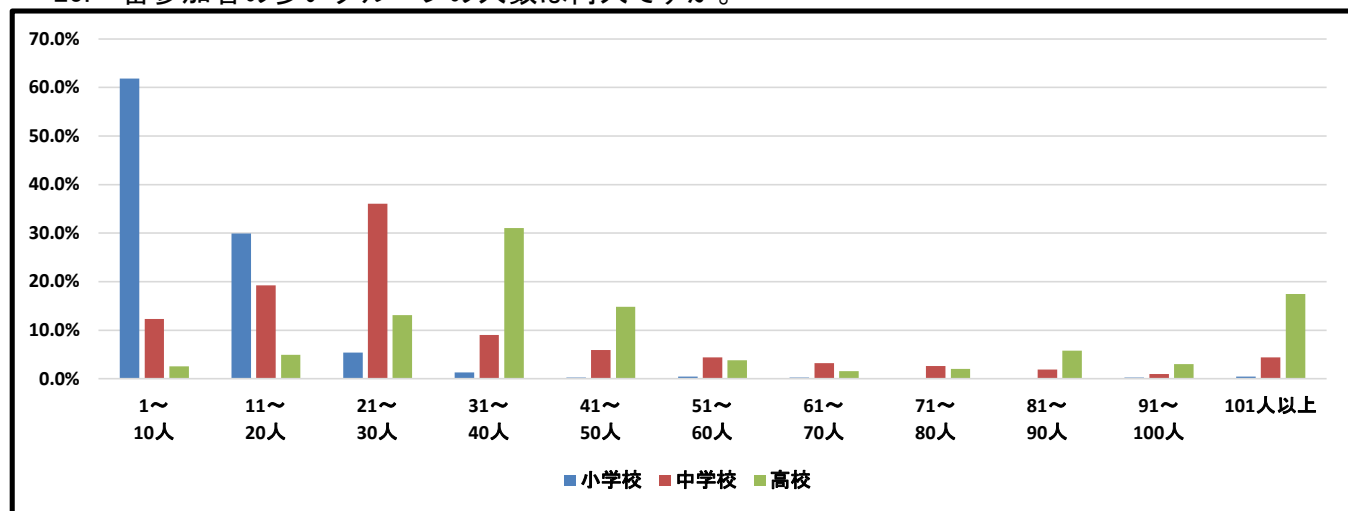
23.LINEのグループにいくつ入っていますか。



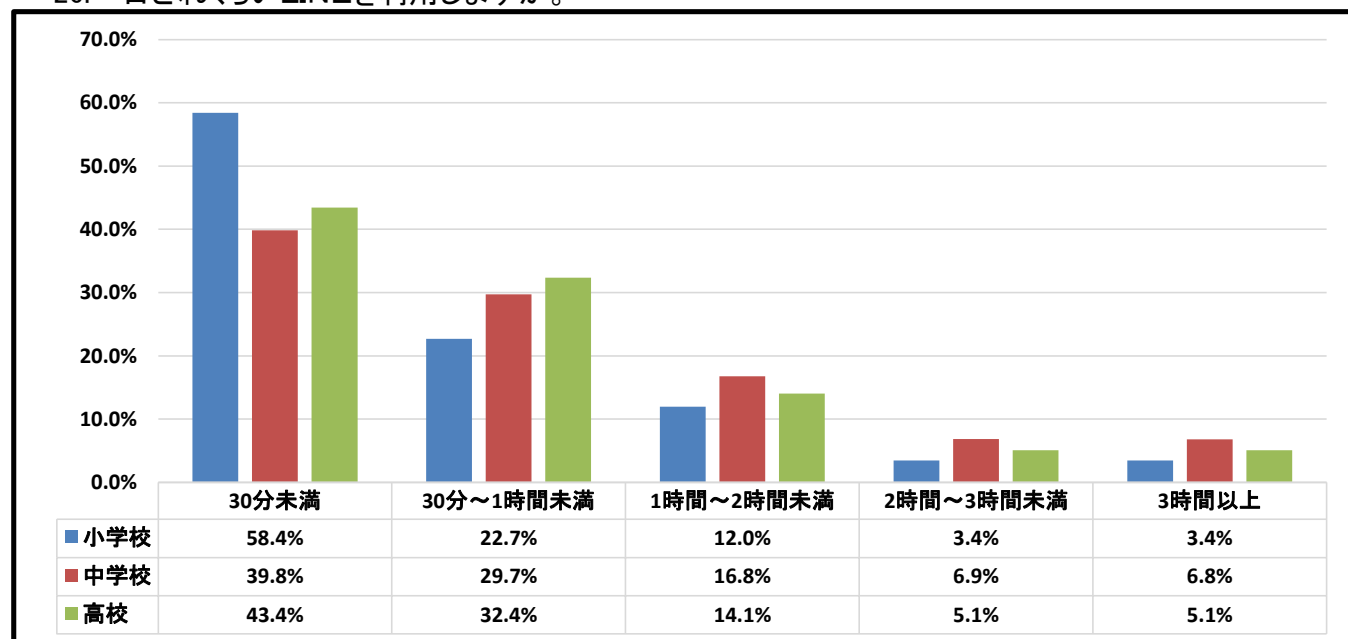
24.どのようなグループに入っていますか。



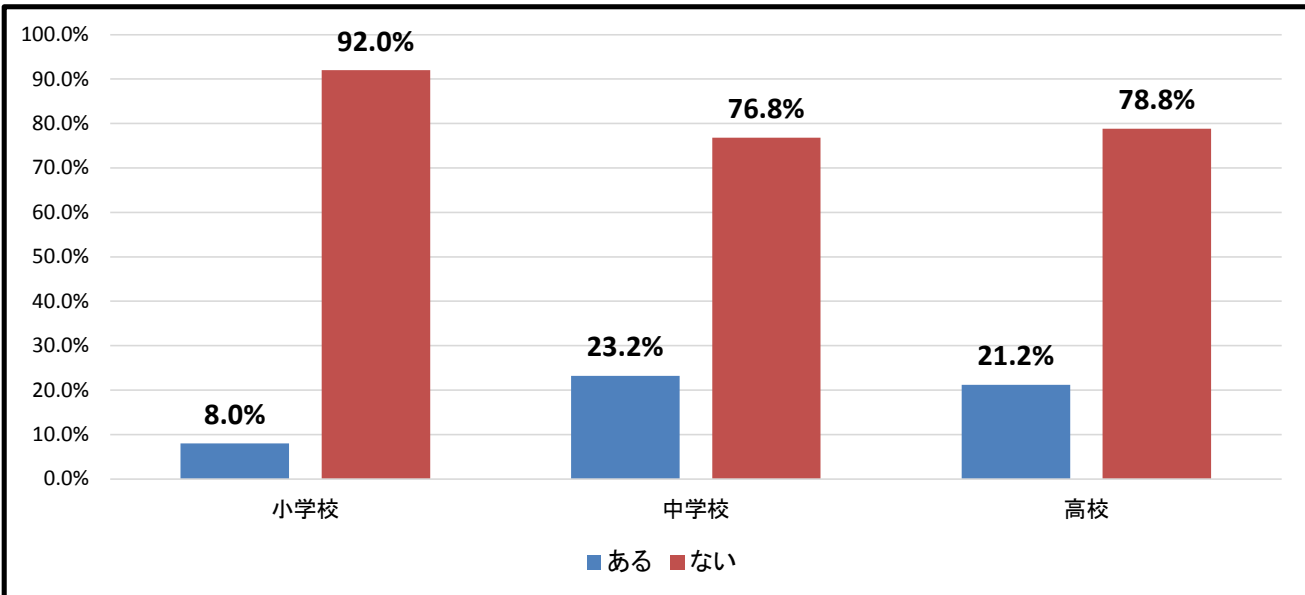
25.一番参加者の多いグループの人数は何人ですか。



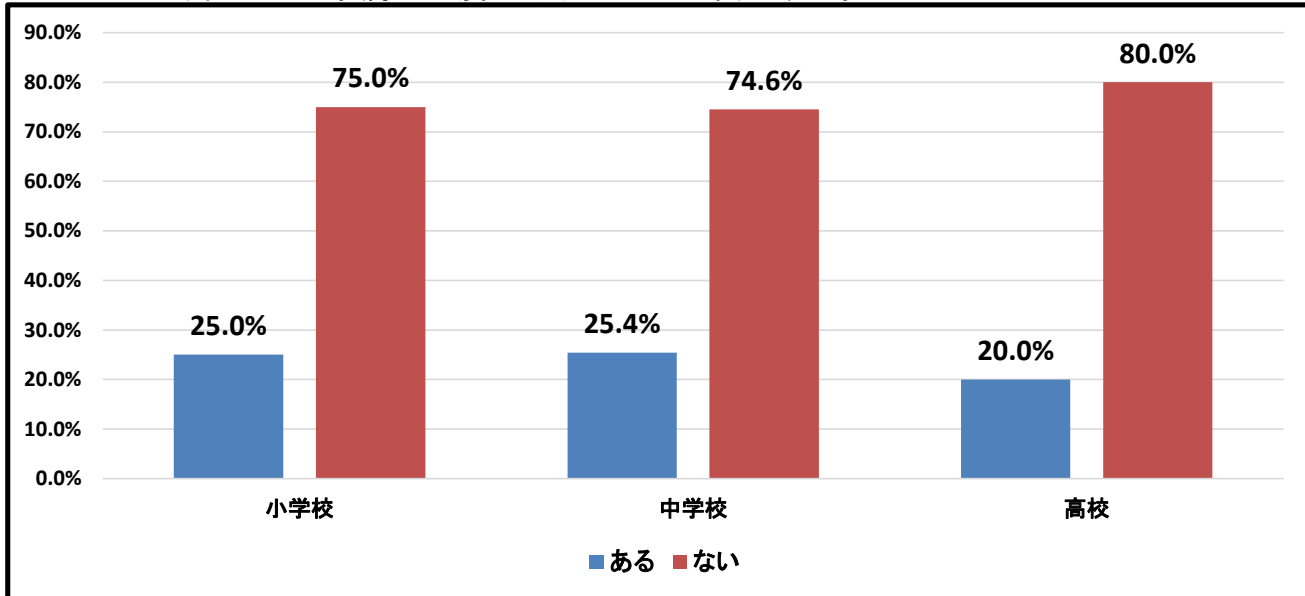
26.一日どれくらいLINEを利用しますか。



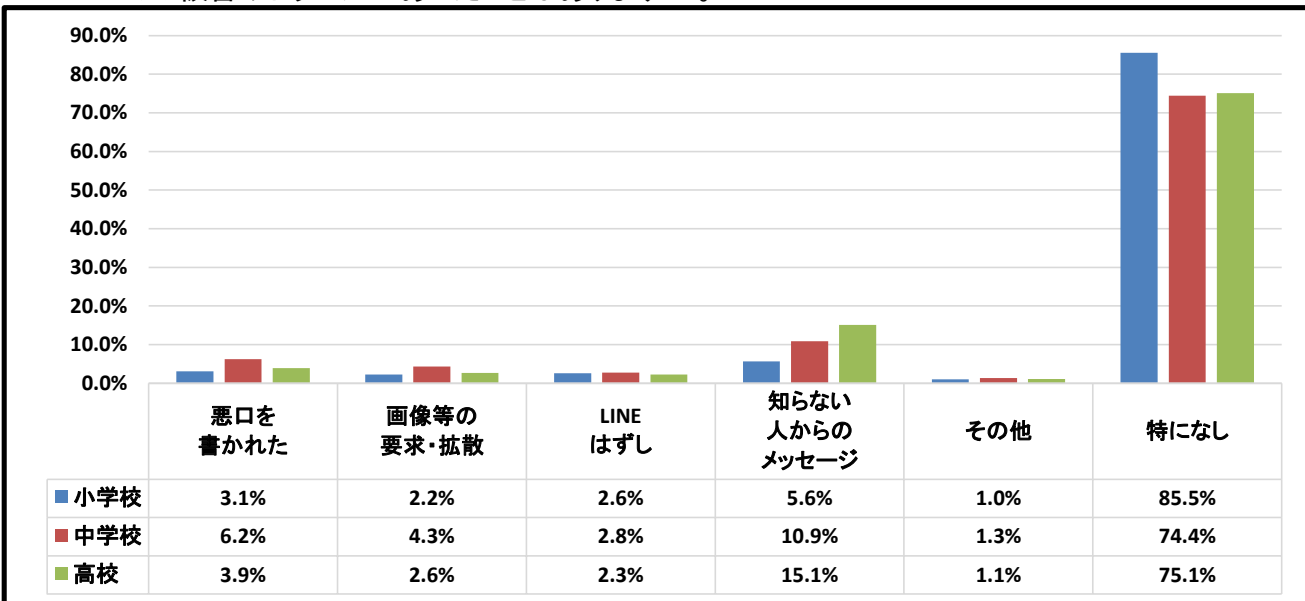
27.LINEで会ったことのない人と親しくなったことはありますか。



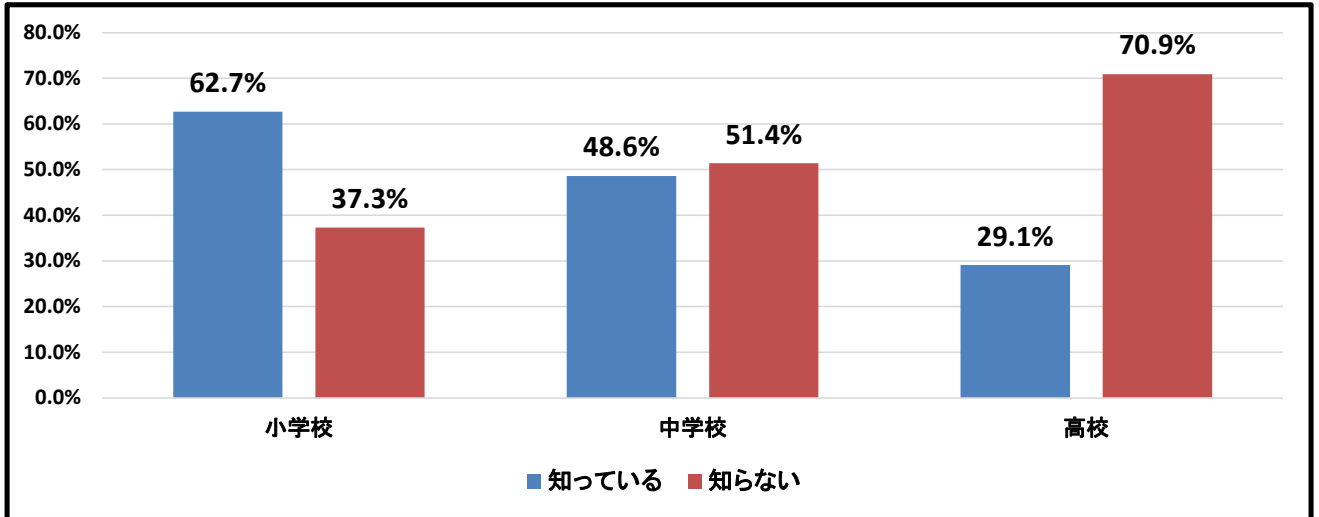
28.LINEで知り合った人と実際に一度でも会ったことはありますか。



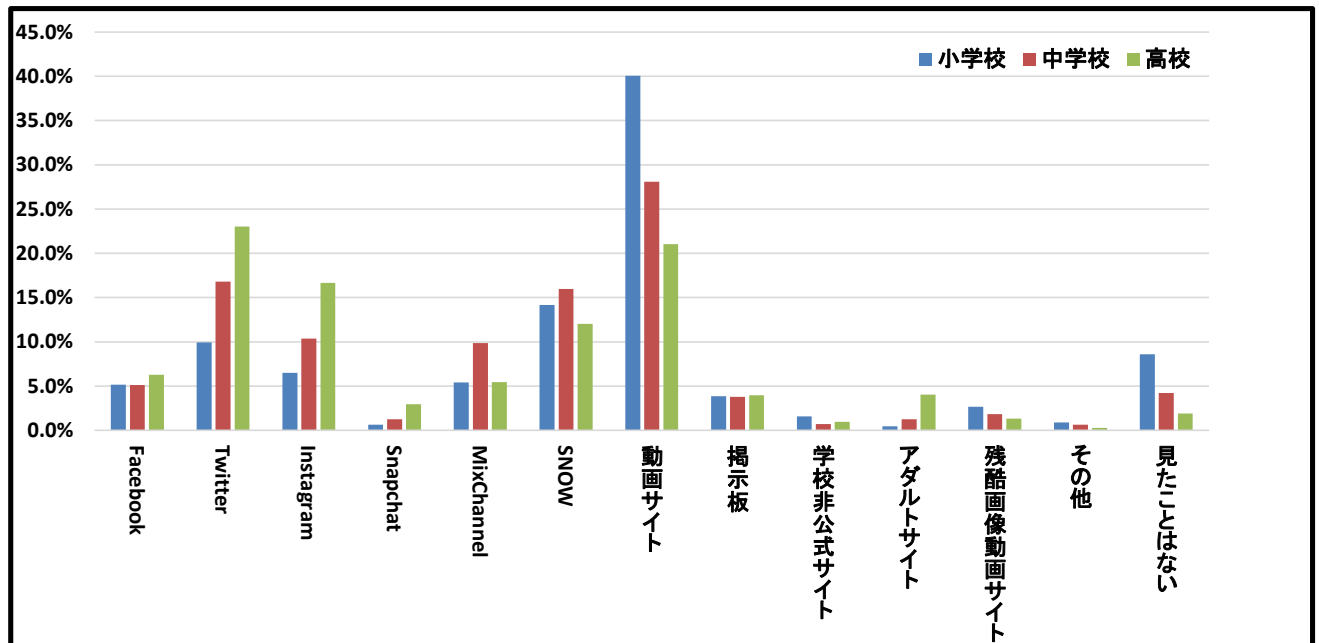
29.LINEでの被害やトラブルにあったことはありますか。



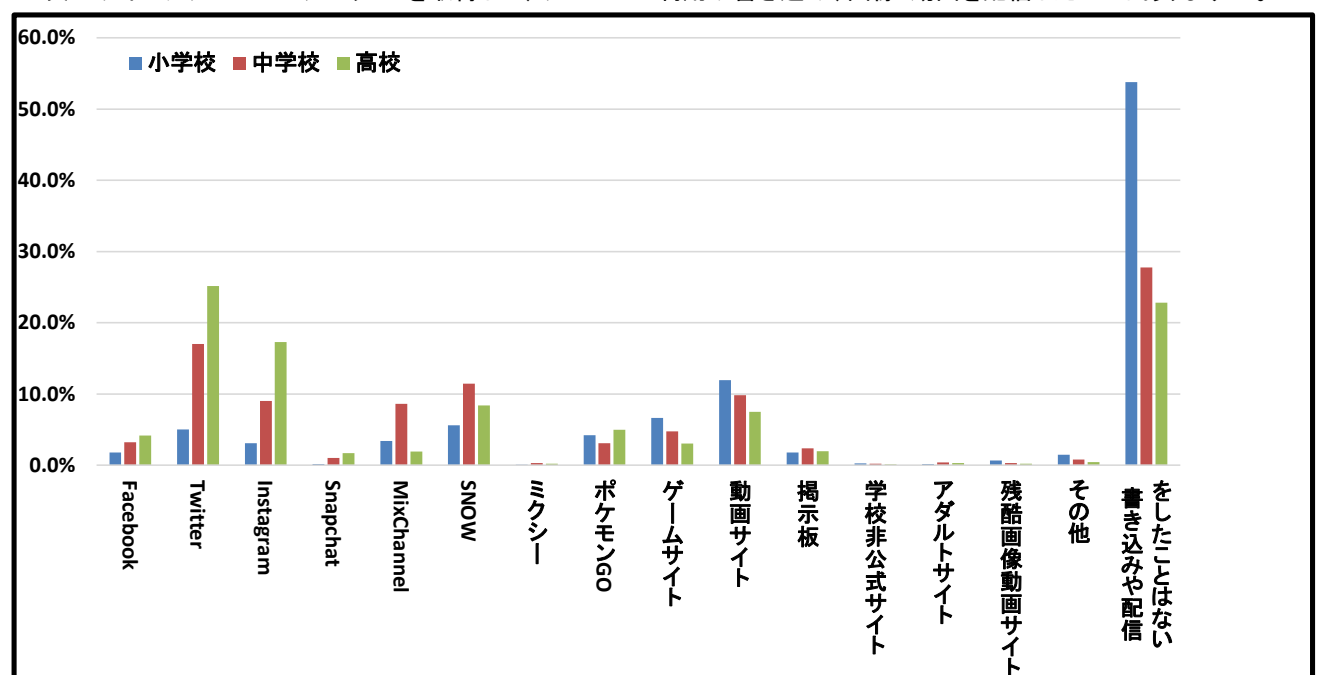
30.LINEで被害やトラブルにあったことを保護者は知っていますか。



31.次のサイトやサービスを利用して、書き込まれている内容や画像・動画を見たことがありますか。

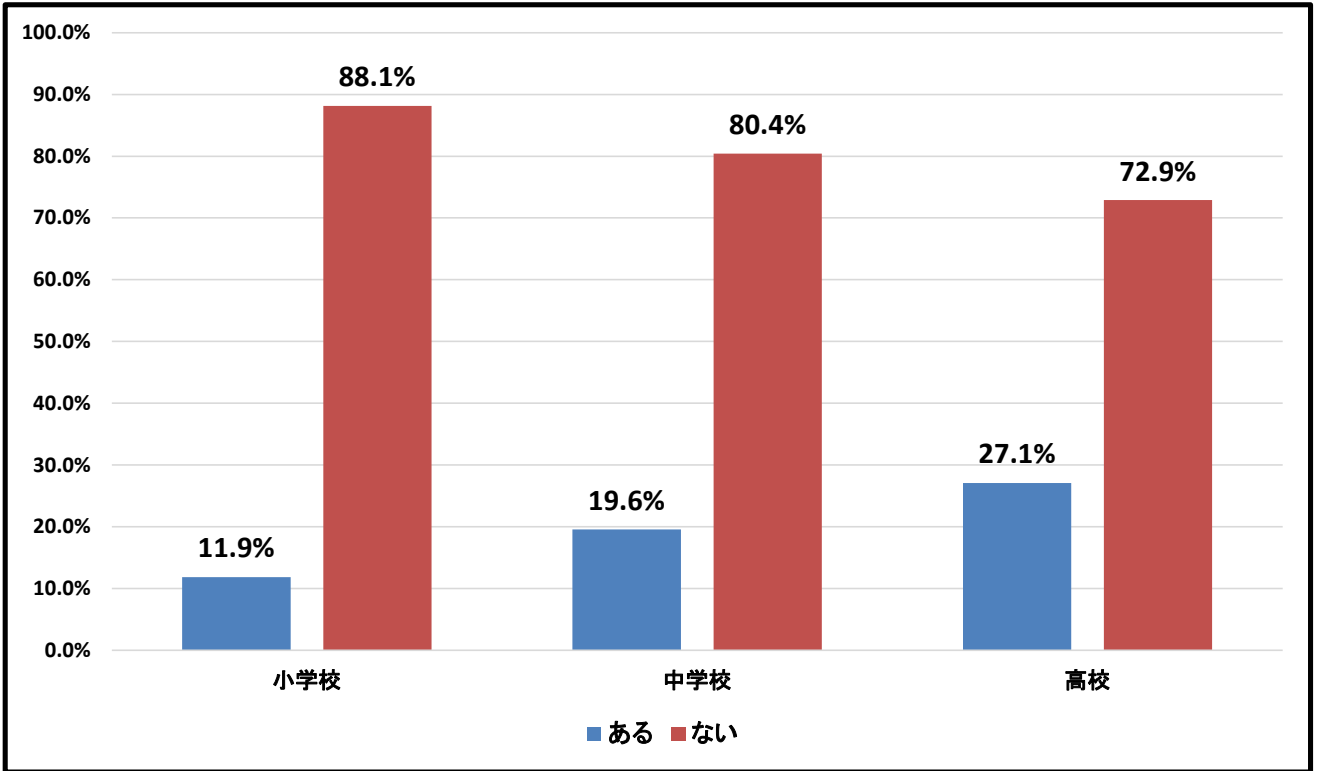


32.次のサイトやサービスのアカウントを取得して、サービスの利用や書き込み、画像・動画を配信したことはありますか。

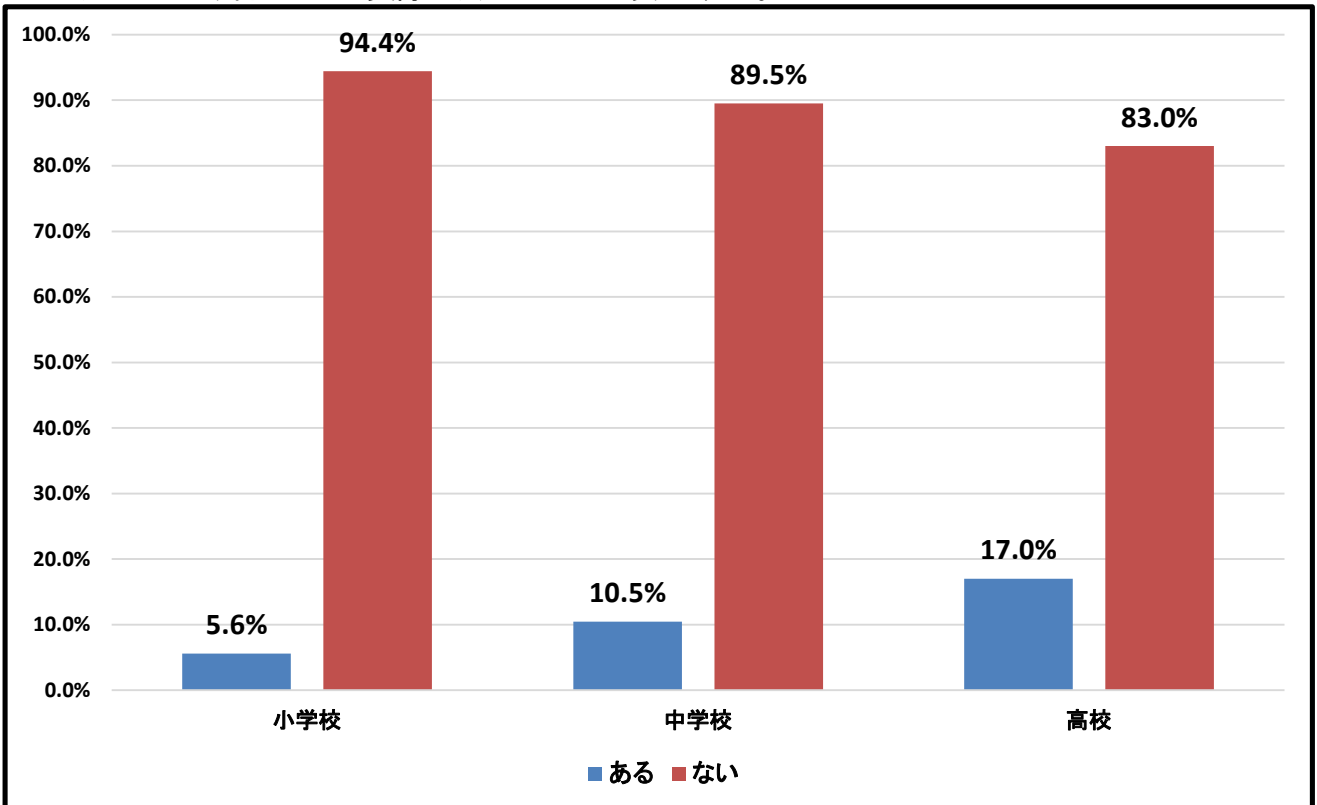




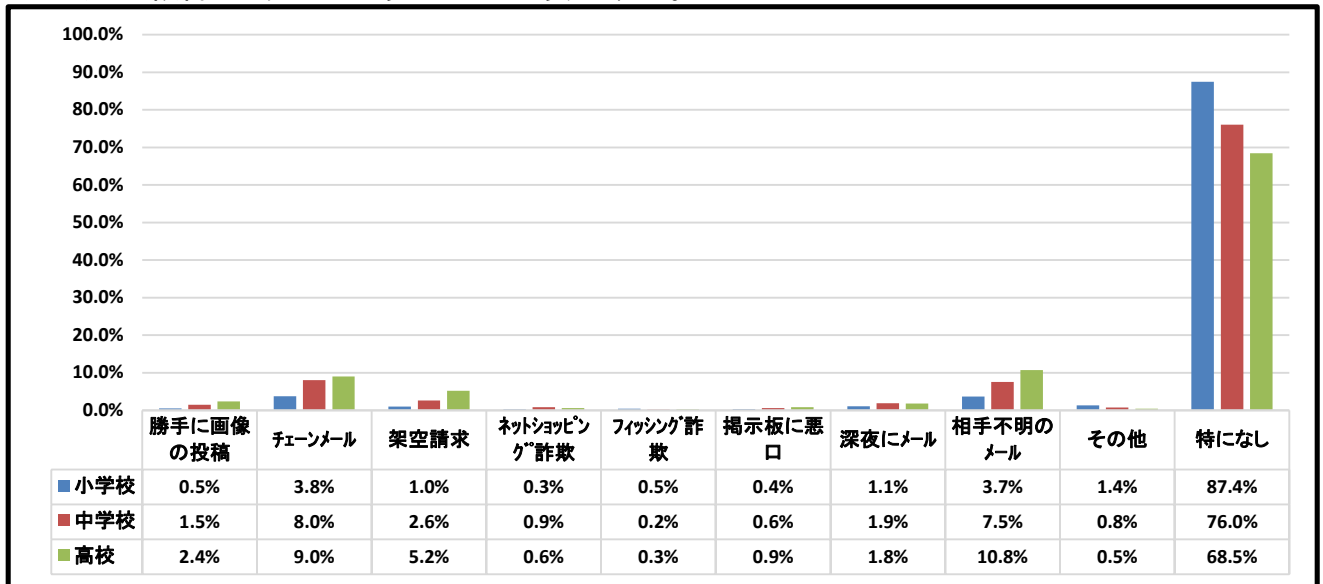
33.ネット上で会ったことのない人と親しくなったことはありますか。



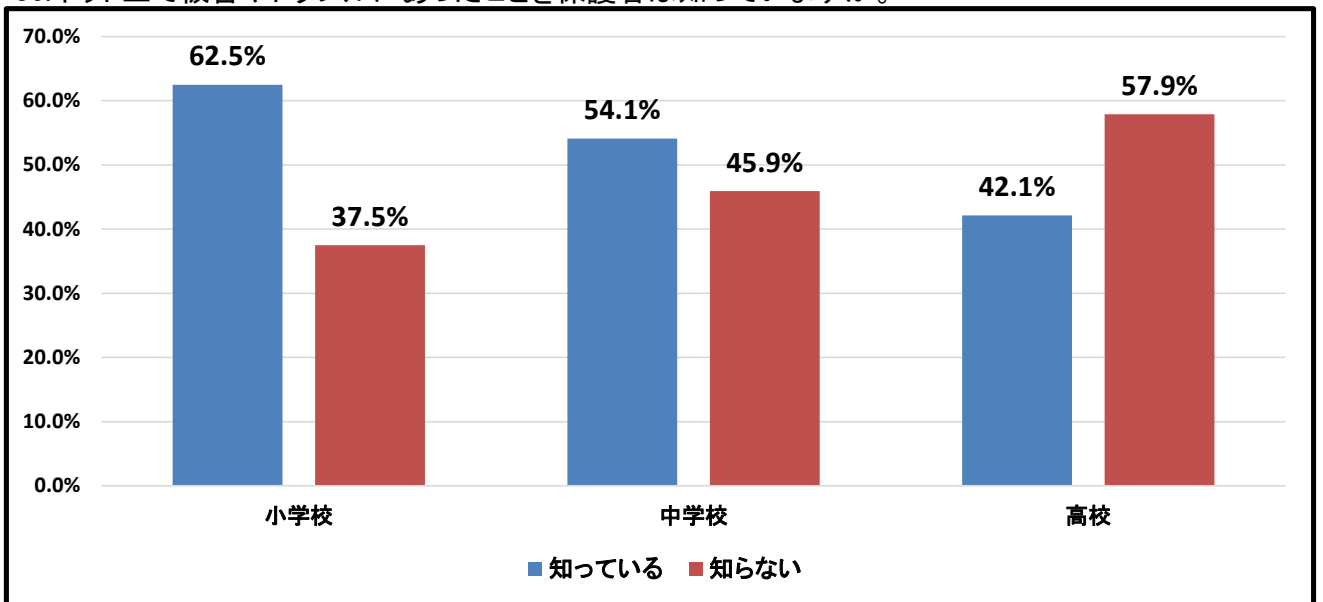
34.ネット上で知り合った人と実際に会ったことはありますか。



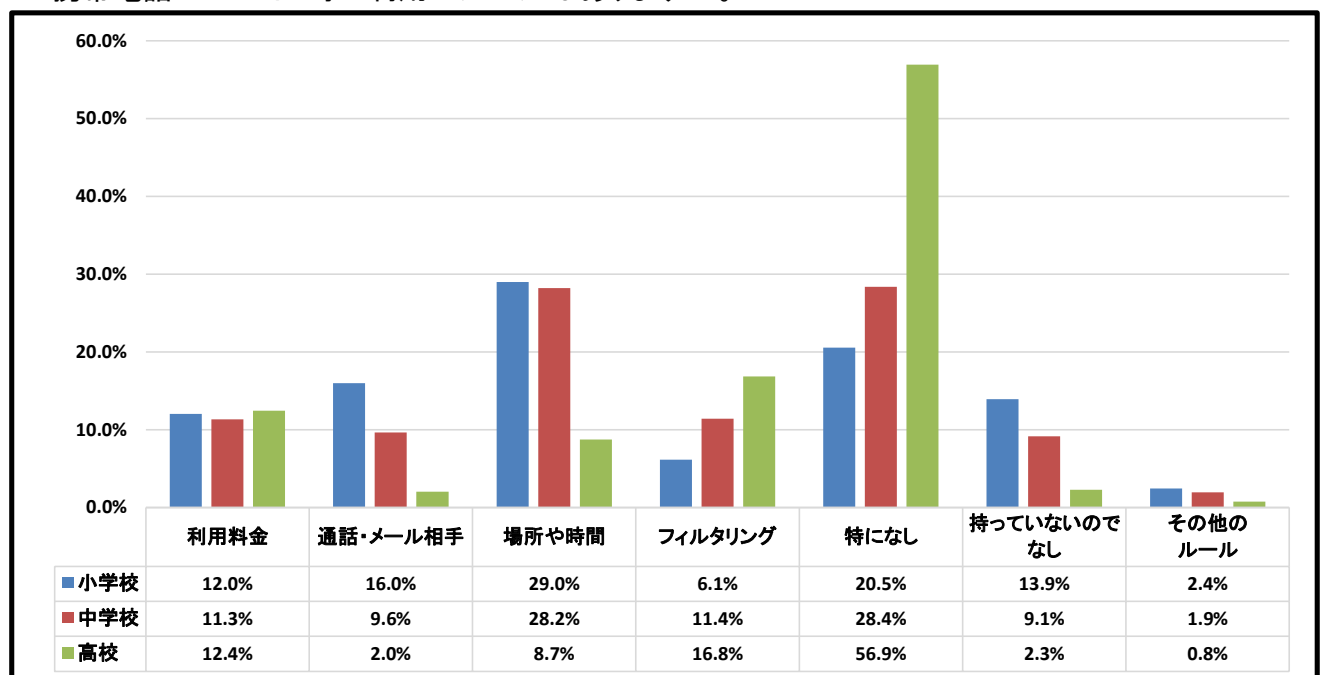
35. ネットで被害やトラブルにあったことはありますか。



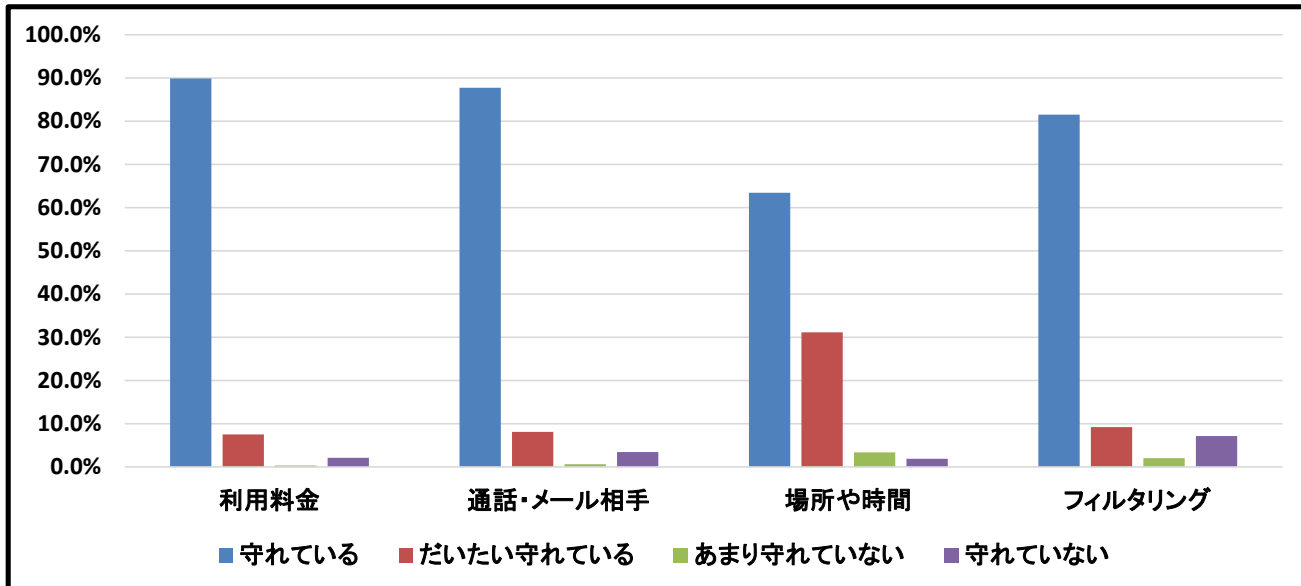
36. ネット上で被害やトラブルにあったことを保護者は知っていますか。



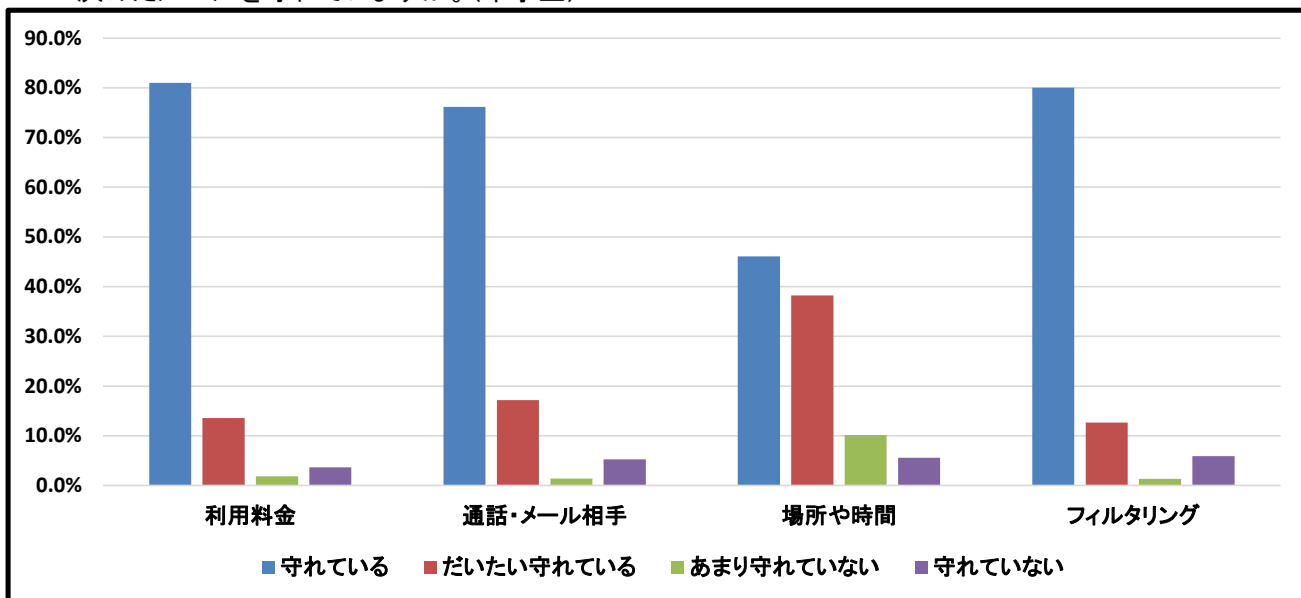
37. 携帯電話・スマートフォン利用のルールはありますか。



38-1.決めたルールを守れていますか。(小学生)



38-2.決めたルールを守れていますか。(中学生)



38-3.決めたルールを守れていますか。(高校生)

