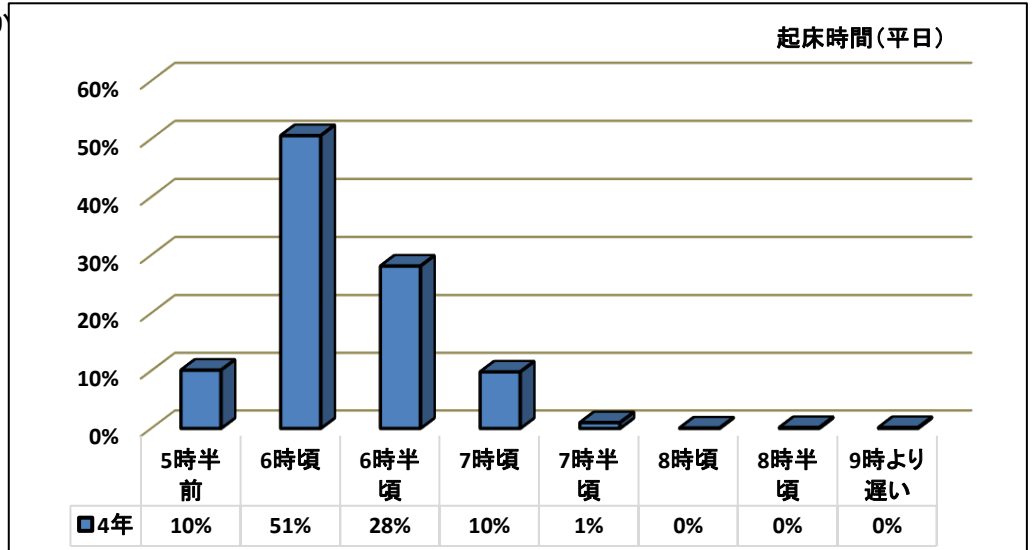


平成29年度「生活実態調査」集計結果

柏市内小学校 4年生
柏市学校警察連絡協議会調査部

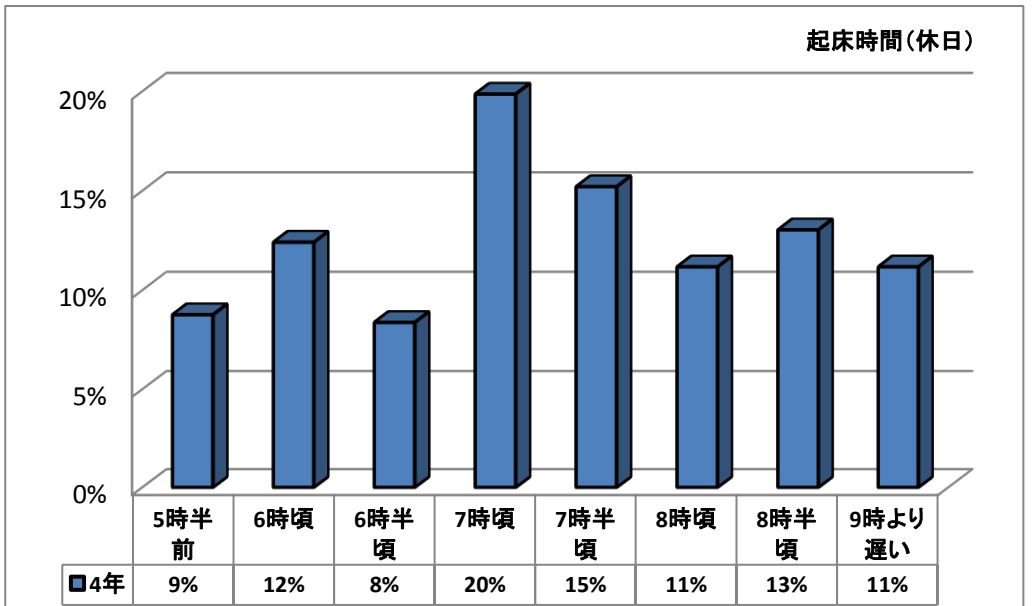
1.学校がある日は何時頃起きますか。
4年

5時半前	10%
6時頃	51%
6時半頃	28%
7時頃	10%
7時半頃	1%
8時頃	0%
8時半頃	0%
9時より遅い	0%
100%	



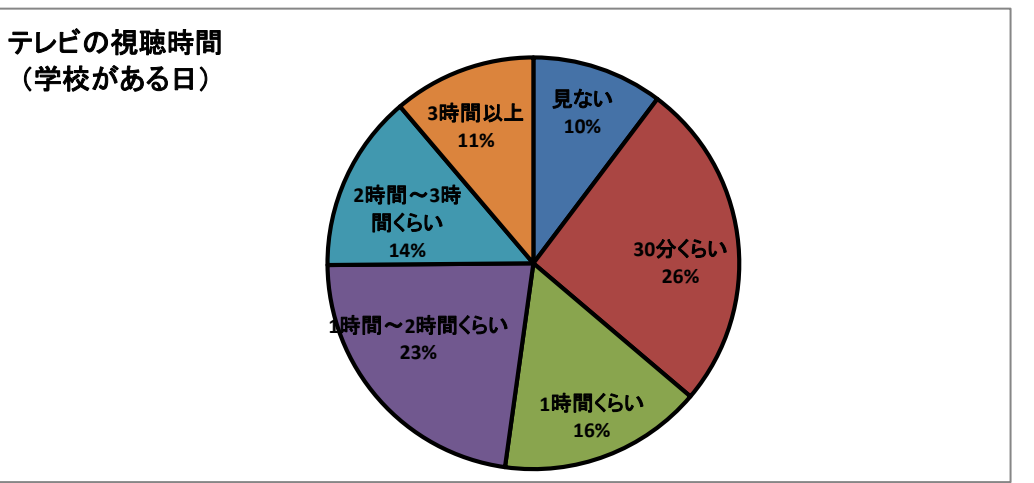
2.学校がない日は何時頃起きますか。
4年

5時半前	9%
6時頃	12%
6時半頃	8%
7時頃	20%
7時半頃	15%
8時頃	11%
8時半頃	13%
9時より遅い	11%
100%	



3.学校がある日はテレビを何時間くらい見ますか。
4年

見ない	10%
30分くらい	26%
1時間くらい	16%
1時間～2時間くらい	23%
2時間～3時間くらい	14%
3時間以上	11%
100%	

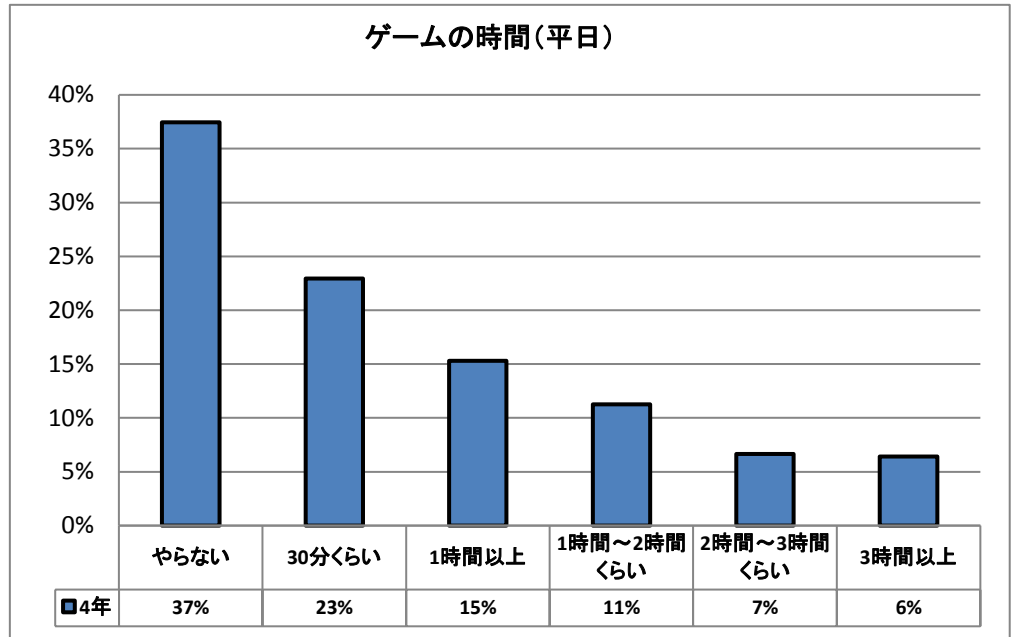


4.学校がある日はゲームを何時間くらいやりますか。

4年

やらない	37%
30分くらい	23%
1時間以上	15%
1時間～2時間くらい	11%
2時間～3時間くらい	7%
3時間以上	6%

100%

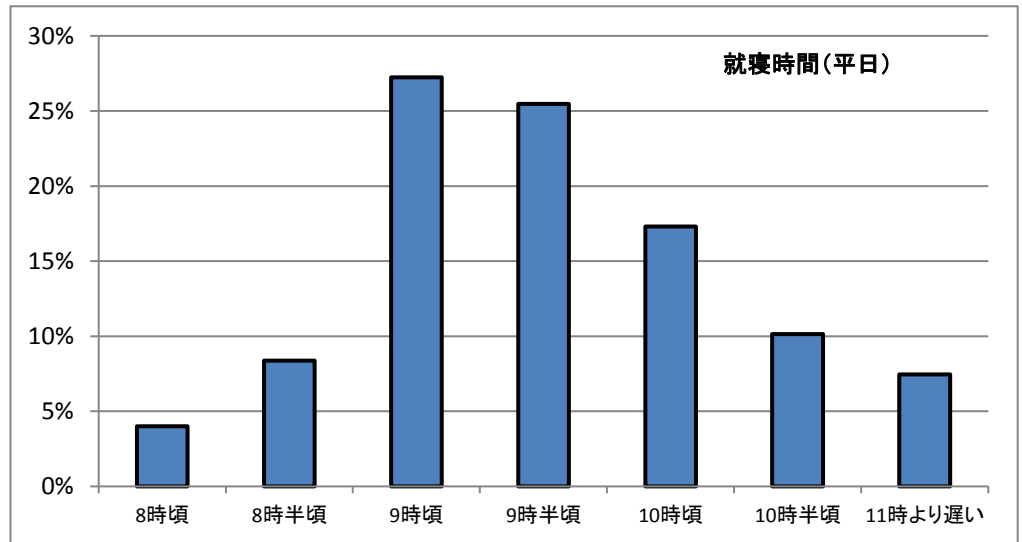


5.学校がある日は、何時頃寝ますか。

4年

8時頃	4%
8時半頃	8%
9時頃	27%
9時半頃	25%
10時頃	17%
10時半頃	10%
11時より遅い	7%

100%

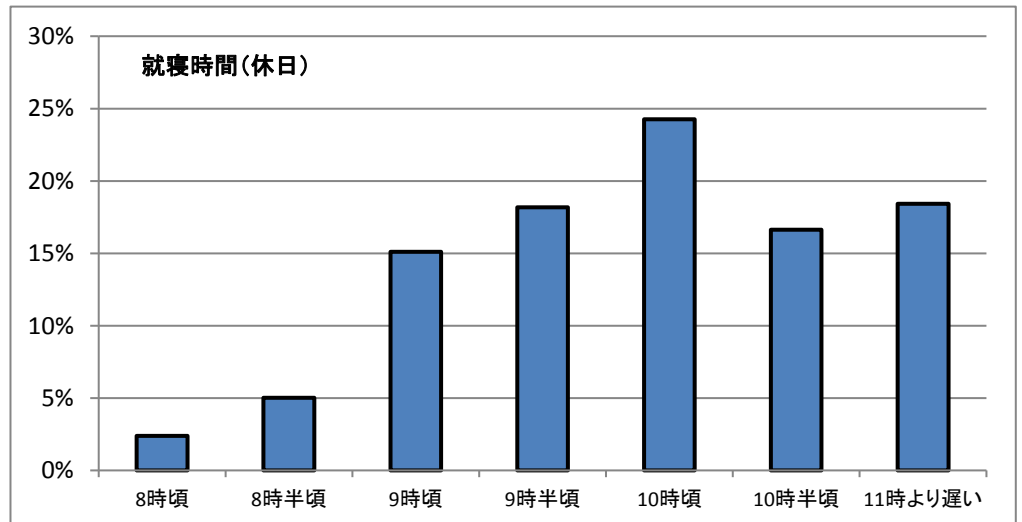


6.次の日に学校がない日は、何時頃寝ますか。

4年

8時頃	2%
8時半頃	5%
9時頃	15%
9時半頃	18%
10時頃	24%
10時半頃	17%
11時より遅い	18%

100%



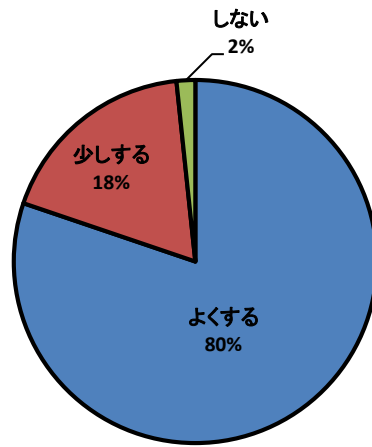
7. 1日の生活の中で家族と会話はしますか。

4年

よくする	80%
少しする	18%
しない	2%

100%

家族との会話について



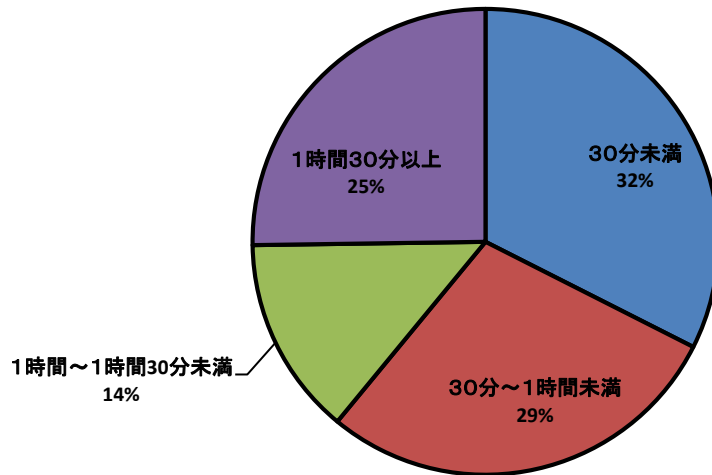
8.(7)で「少しする」「よくする」と答えた人のみに質問します。家族との会話時間はどれくらいですか。

4年

30分未満	32%
30分～1時間未満	29%
1時間～1時間30分未満	14%
1時間30分以上	25%

100%

家族との会話時間



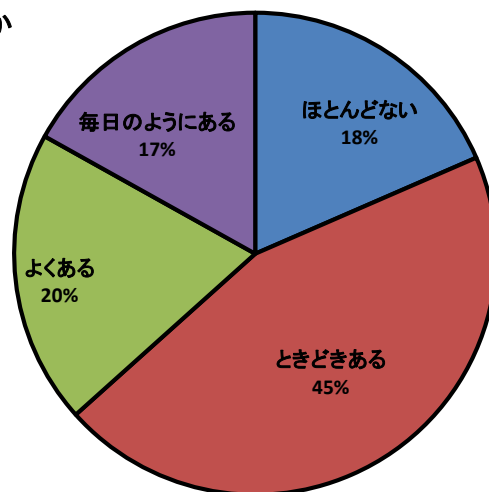
9. イライラすることがありますか。

4年

ほとんどない	18%
ときどきある	45%
よくある	20%
毎日のようにある	17%

100%

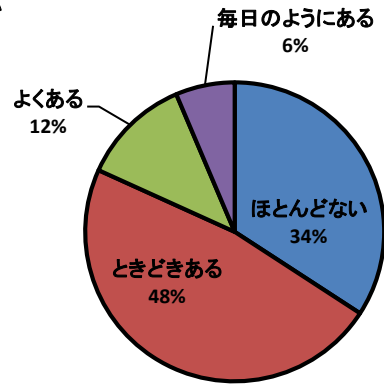
イライラすることはあるか



10.落ち込むことがありますか。
4年

ほとんどない	34%
ときどきある	48%
よくある	12%
毎日のようにある	6%
100%	

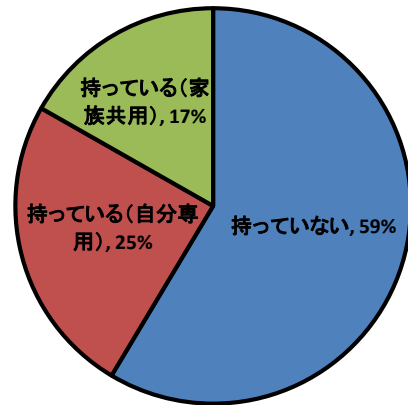
落ち込むことはあるか



11.携帯電話またはスマホを持っていますか。
4年

持っていない	59%
持っている(自分専用)	25%
持っている(家族共用)	17%
100%	

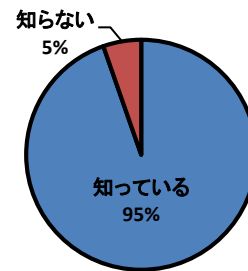
携帯・スマホの所持



12.LINEを知っていますか。
4年

知っている	95%
知らない	5%
100%	

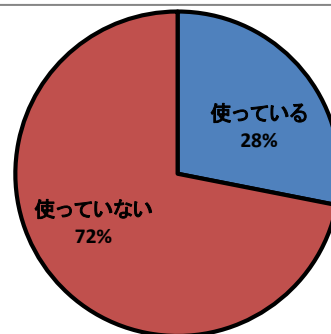
LINEを知っているか



13.LINEを使っていますか。
4年

使っている	28%
使っていない	72%
100%	

LINE使用率

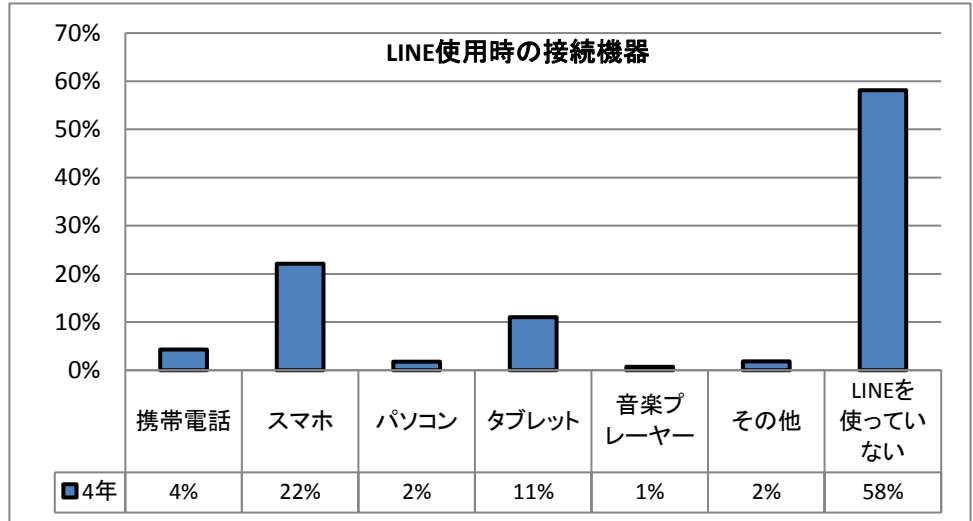


14.LINEを使うときの機器・端末はどれですか。

4年

携帯電話	4%
スマホ	22%
パソコン	2%
タブレット	11%
音楽プレイヤー	1%
その他	2%
LINEを使っていない	58%

100%

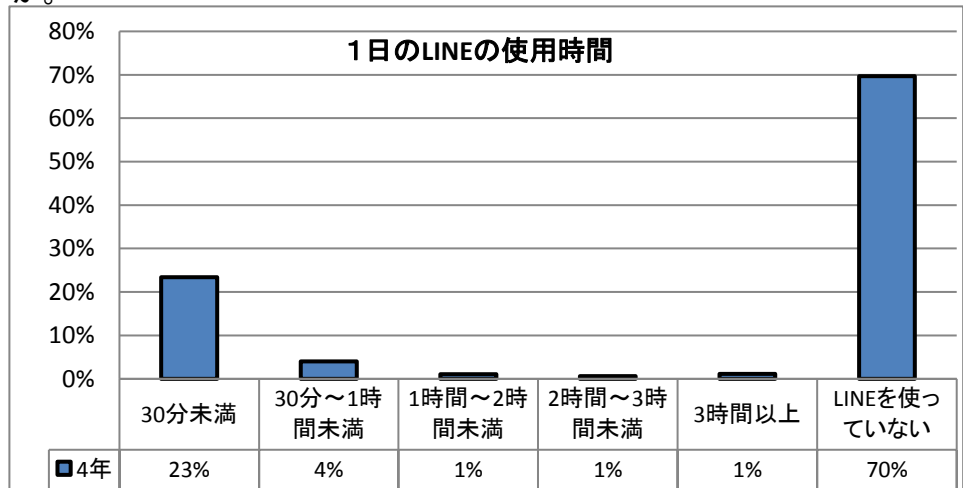


15.一日どれくらいLINEを使用しますか。

4年

30分未満	23%
30分～1時間未満	4%
1時間～2時間未満	1%
2時間～3時間未満	1%
3時間以上	1%
LINEを使っていない	70%

100%

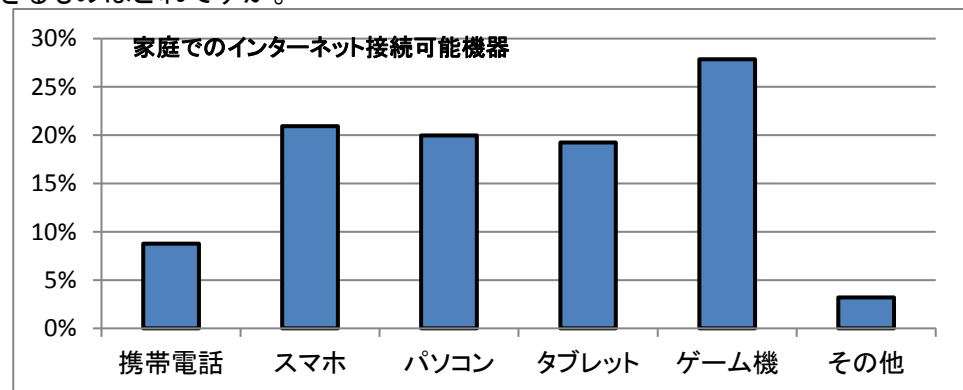


16.家で使っている、ネットに接続できるものはどれですか。

4年

携帯電話	9%
スマホ	21%
パソコン	20%
タブレット	19%
ゲーム機	28%
その他	3%

100%

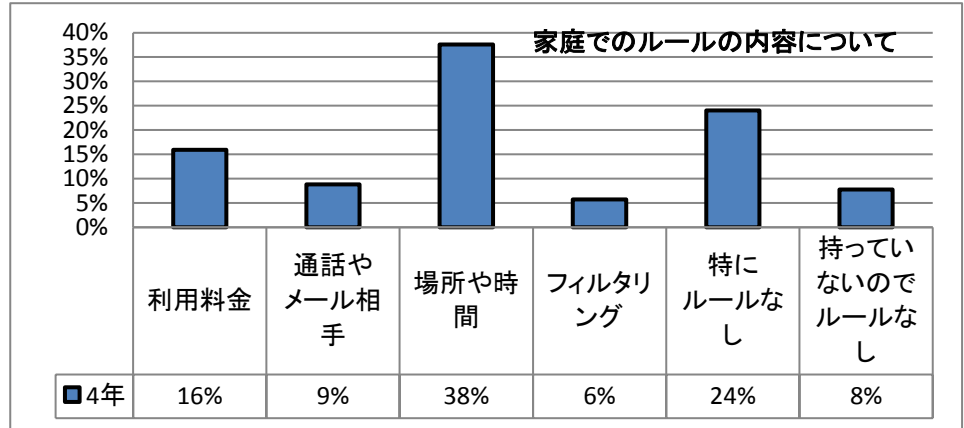


17.携帯電話・スマホ・パソコン・ゲーム機などを使うときのルールを保護者と決めていますか。

4年

利用料金	16%
通話やメール相手	9%
場所や時間	38%
フィルタリング	6%
特にルールなし	24%
持っていないのでルールなし	8%

100%

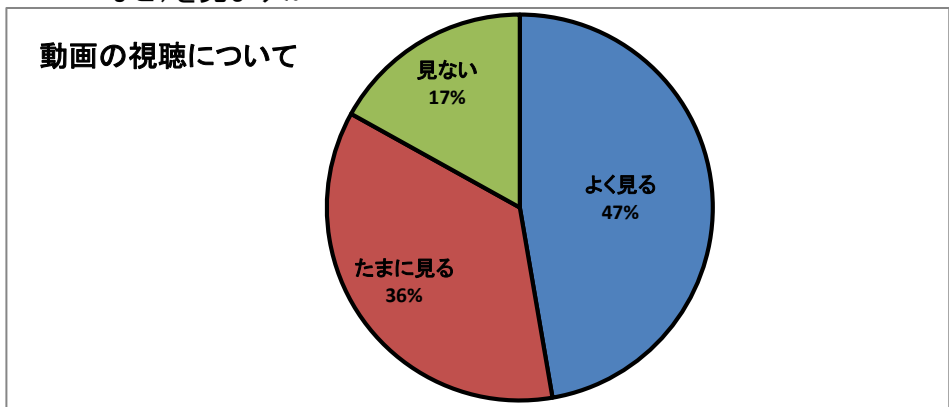


18.あなたはインターネットの動画(You Tubeなど)を見ますか？

4年

よく見る	47%
たまに見る	36%
見ない	17%

100%



19.(18)で「よく見る」「たまに見る」と答えた人は、1日に動画を見ている時間はどれくらいですか。

4年

30分未満	36%
30分～1時間	32%
1時間～1時間30分	13%
2時間以上	19%

100%

