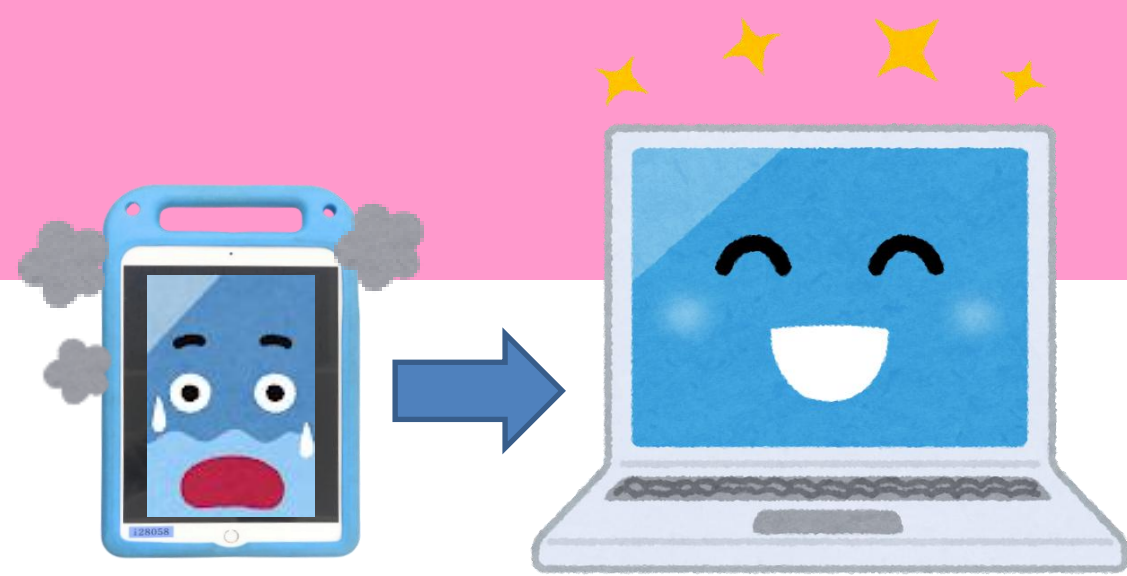
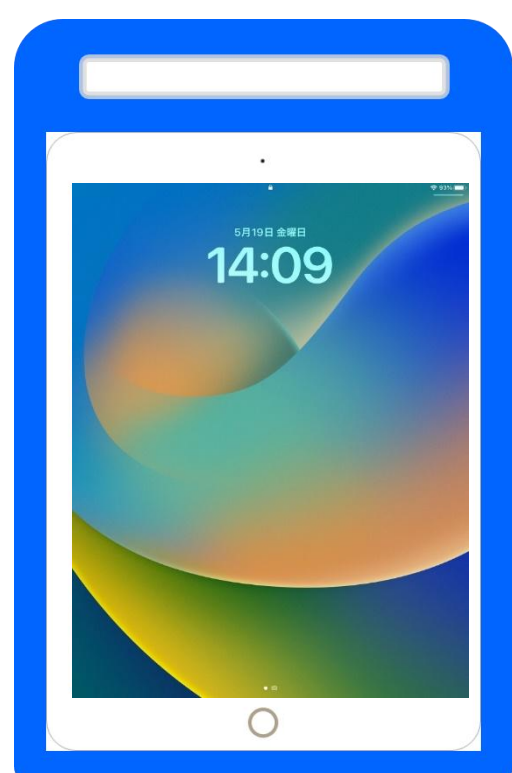


# GIGA端末回収の流れ

iPadが古くなったので回収して、  
4月から新しいものに変わります  
必要な写真などはGoogleドライブへ保存しましょう



## 電源を切る



1 うらがわの上にあるボタンを  
5秒おしましょう

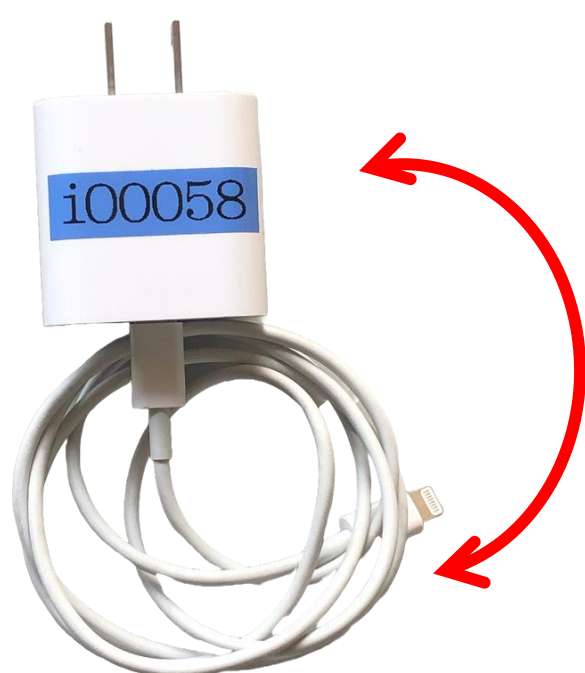


2 みぎにスワイプして  
電源を切りましょう



## 回収前のチェック

1 ACアダプタと電源ケーブルの  
2つそろっているかチェック



2 ケーブルはまとめる



## 回収場所へ運ぶ



先生の指示にしたがって  
回収場所に本体と充電器をはこびます  
テプラの番号をみて  
指定の場所におきましょう

**注意**

黄色のテプラがはってある人は、  
置き場所をよく確認しましょう

