

Chromebook でのプロジェクトに画面を出す

新しい iProjection^{りょうほうほう} 利用方法です

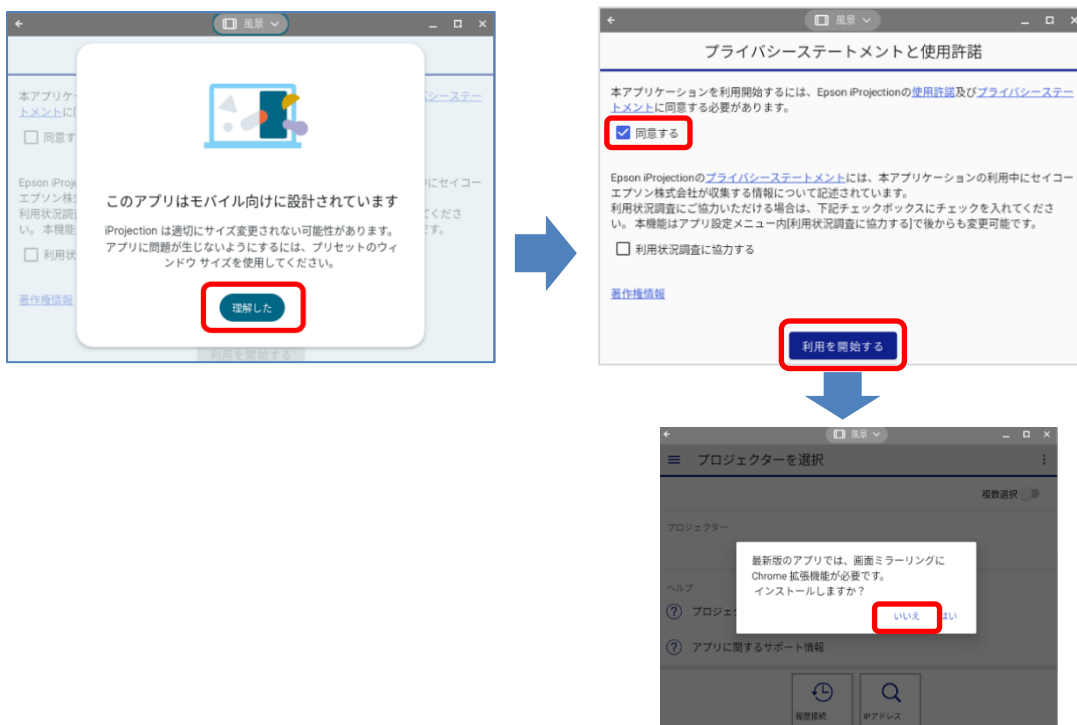
新 iProjection^{きどう} アプリを起動

アプリ一覧から「iProjection」のアプリをタップします（※Epson の字がついていないほうが新しいアプリです）



【はじめての起動】

- ①メッセージ画面が出たら「理解した」ボタンをタップします
- ②使用許諾の画面で「同意する」にチェックを入れて、「利用を開始する」ボタンをタップします
- ③「～インストールしますか？」のメッセージは「いいえ」をタップします



【画面の大きさを大きくする】

iProjection 画面の上のまんなか（V マーク）をタップして「風景」^{ふうけい}をタップして画面サイズを大きくします^{がめん}

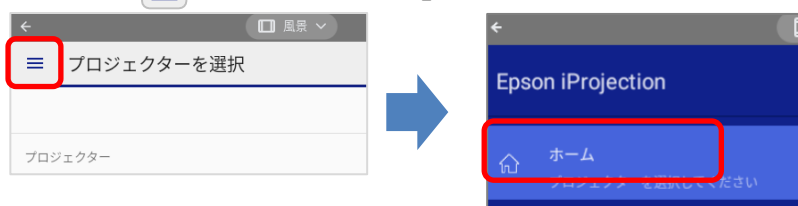


【アプリでの名前をいれる】

左上の をタップ ⇒ 「アプリ^{せってい}設定」をタップ ⇒ ユーザ名^{らん}の欄をタップして自分の名前を入力します

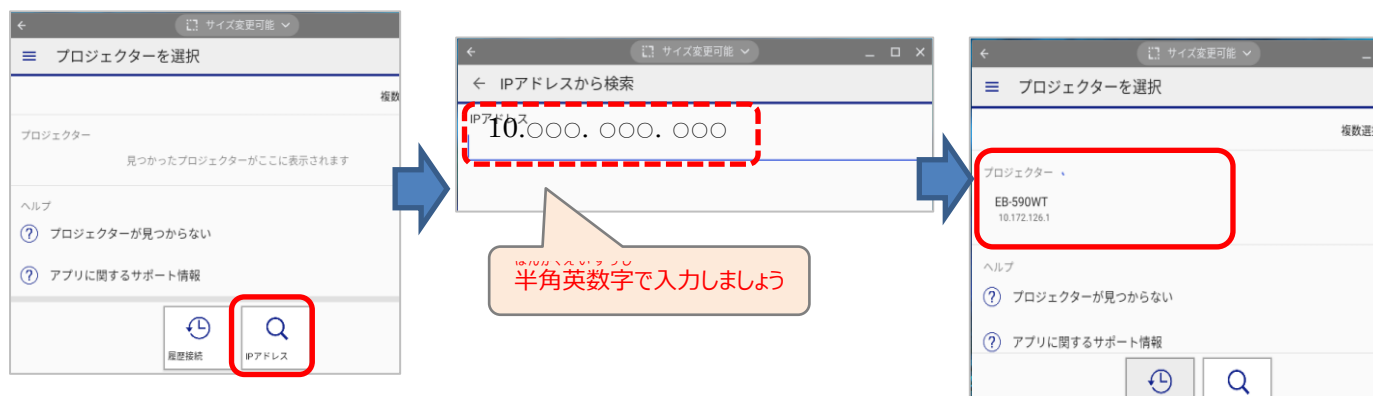


左上の をタップ ⇒ 「ホーム」をタップしてホームにもどります



【IP アドレスを設定する】

- ・「IP アドレス」のボタンをタップします
- ・プロジェクト^はに貼ってあるテプラの IP アドレスを入力して「Enter」をおします
→ 自分の教室のプロジェクトと同じ名前が出てきたら OK



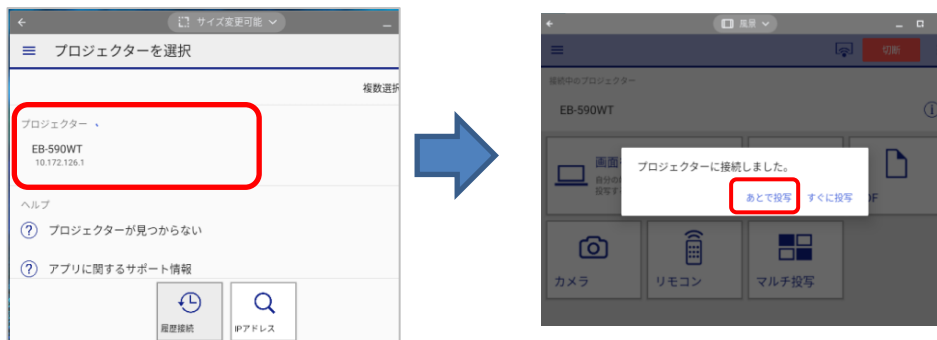
2 回目からは下記の方法で OK

「履歴^{りれき}接続」をタップ、一度接続したプロジェクトが表示されるのでプロジェクト名をタップします

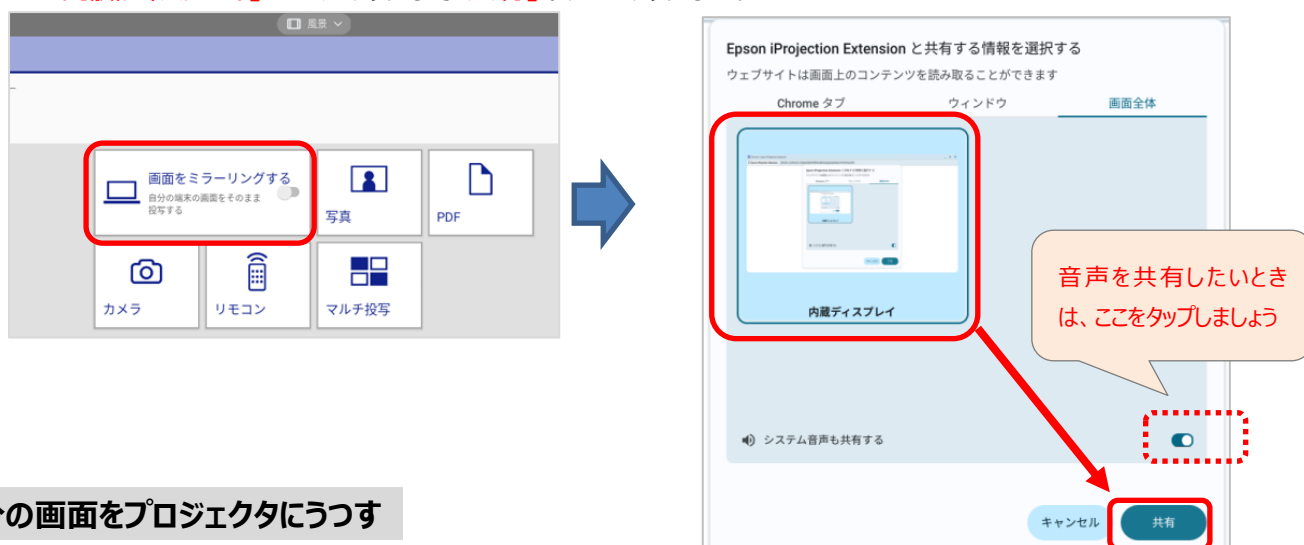


プロジェクタにつなげる

- 出てきたプロジェクト名をタップし、メッセージが出たら「あとで^{とうしゃ}投写」をタップします

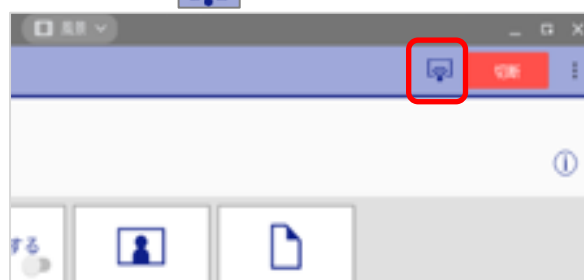


- 「画面をミラーリングする」をタップします
- 「内臓^{ないぞう}ディスプレイ」のわくをタップして「共有^{きょうゆう}」ボタンをタップします



自分の画面をプロジェクタにうつす

画面の右上の ボタンをタップするとプロジェクタに自分の画面がでます



アプリをとじる

画面下に並んでいる をタップします
(かかれていた iProjection アプリが表示されます)



「切断^{せつだん}」ボタンをタップして「OK」をタップします

