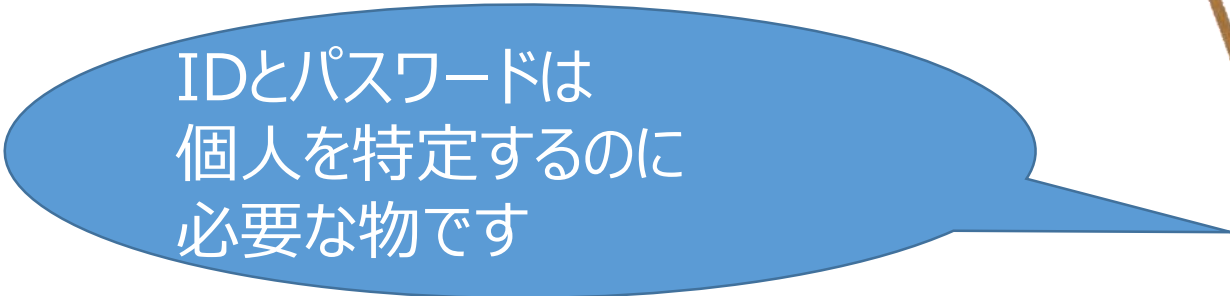


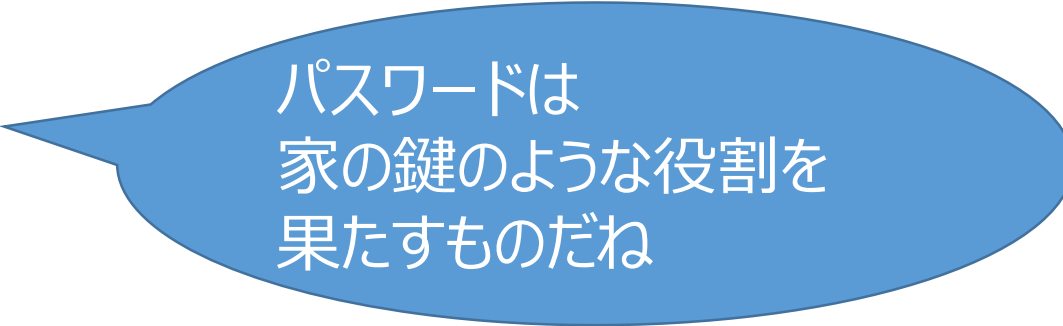
GoogleWorkspace パスワード変更① / 2 (パスワードの大切さ 小学校 編)

なりすまし等の不正な利用を防ぐために
GoogleWorkspaceのパスワードを変更しましょう。

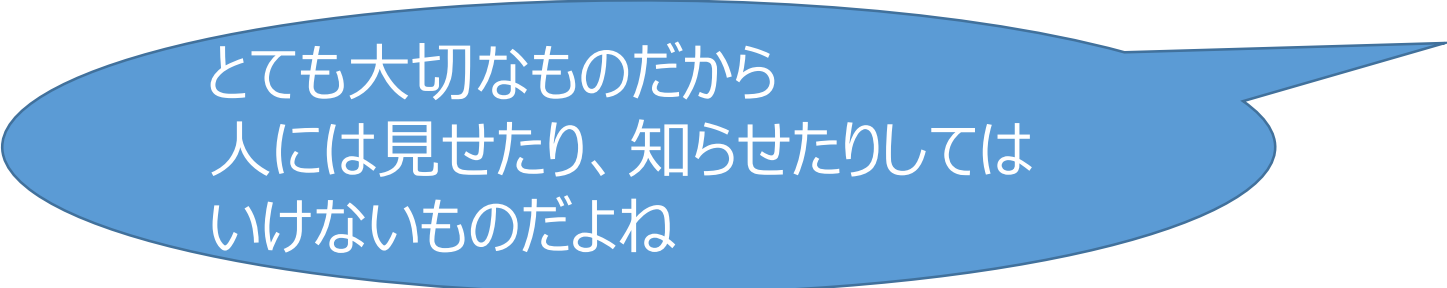
IDとパスワードはどういったもの？



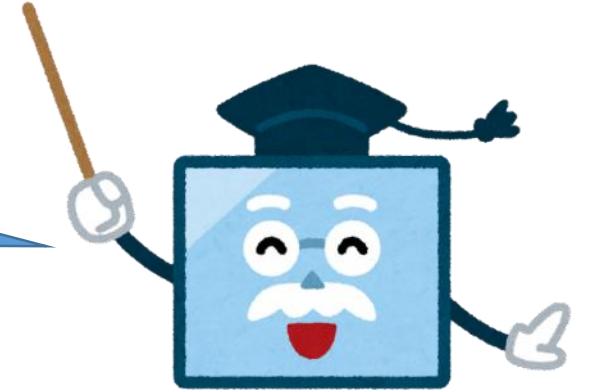
IDとパスワードは
個人を特定するのに
必要な物です



パスワードは
家の鍵のような役割を
果たすものだね



とても大切なものだから
人には見せたり、知らせたりしては
いけないものだよ



IDとパスワードを大切に扱わないと どんな危険があるか。

動画を見ながら考えてみましょう。



A-27

IDとパスワードの役割

小3~4年

わたしの写真がなくなっている

個人情報・プライバシー セキュリティ・ウイルス

事例で学ぶネットモラル A-27「IDとパスワードの役割」を視聴

<https://net-moral.hirokyou.net/netmoral/es/search/index.html>

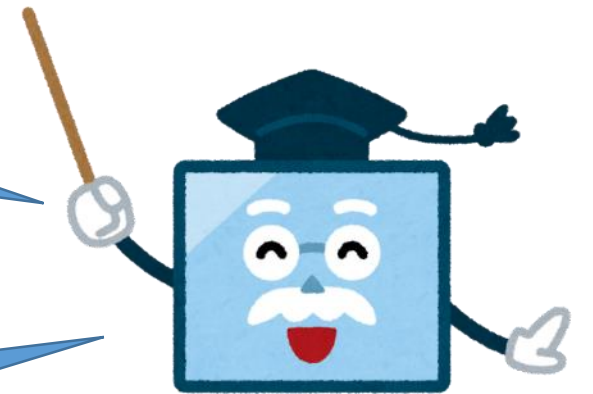
※視聴には「事例で学ぶネットモラル」の先生用ID、パスワードが必要です。

御確認の上、授業の実施をお願いします。

動画からわかること

自分のID・パスワードは
責任を持って管理する

ID・パスワードは
不正に利用してはいけない



パスワードの大切さを学ぶことのできる おすすめ動画リスト

「ネット社会の歩き方」

101 みんなで使うものだから（小学生・中学生）（5:56）

<http://www2.japet.or.jp/net-walk/anime/movie.html?id=101>

97 ～パスワード～自分の大切なものを守る『鍵』（小学生・中学生）（7:07）

<http://www2.japet.or.jp/net-walk/anime/movie.html?id=97>

52 セキュリティのコツ（中学生・高校生）（4:34）

<http://www2.japet.or.jp/net-walk/anime/movie.html?id=52>

28 他人になりすまして（小学生）（2:54）

<http://www2.japet.or.jp/net-walk/anime/movie.html?id=28>

「文部科学省」情報社会の新たな問題を考えるための教材

教材⑪パスワードについて考えよう（導入編2）（4:55）

https://www.youtube.com/watch?v=pMldT8gSvb0&list=PLGpGsGZ3lmbAOd2f-4u_Mx-BCn13GywDI&index=36

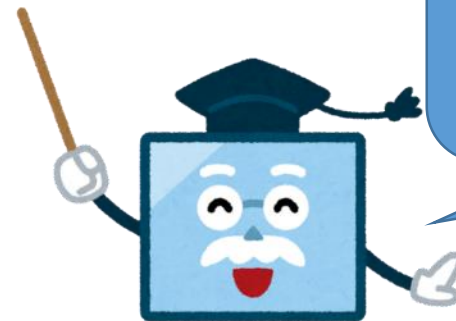
教材⑪パスワードについて考えよう（解説編2）（4:49）

https://www.youtube.com/watch?v=z0kpWONFqEE&list=PLGpGsGZ3lmbAOd2f-4u_Mx-BCn13GywDI&index=38

新しいパスワードを考えましょう

- 8文字以上
- 数字とアルファベット
- なるべく大文字や小文字

- × 自分に関連する数字や文字
- × かん単な単語
- × 単じゅんなもの



自分のパスワードを考えて
○○に
メモしてみましよう

大文字の入力は
[↑ + アルファベットキー]



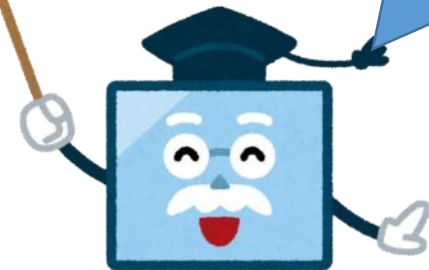
GoogleWorkspace パスワード変更② / 2 (パスワード変更 小学校 編)

なりすまし等の不正な利用を防ぐために
GoogleWorkspaceのパスワードを変更しましょう。

新しいパスワードを確認しましょう

- 8文字以上
- 数字とアルファベット大文字や小文字
- なるべく大文字や小文字
- × 自分に関連する数字や文字
- × かん単な単語
- × 短く単じゅんなもの

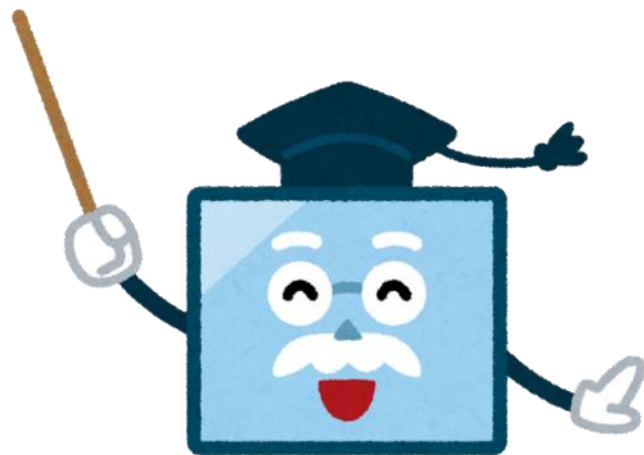
自分の考えたパスワード
の確認をしましょう



大文字の入力を確認しましょう
[↑ + アルファベットキー]

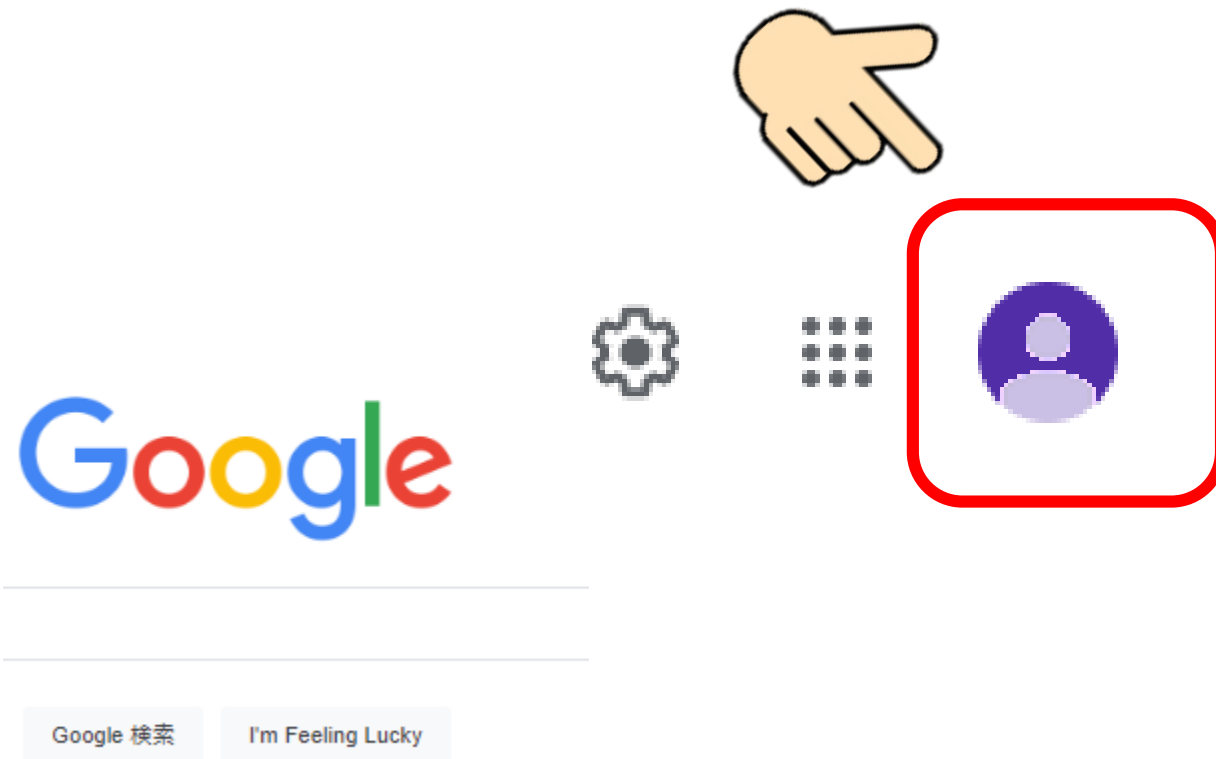


実際に
新しいパスワードを
登録していきましょう



パスワード変更の方法

Googleのトップ画面から『アイコン』をタップしましょう



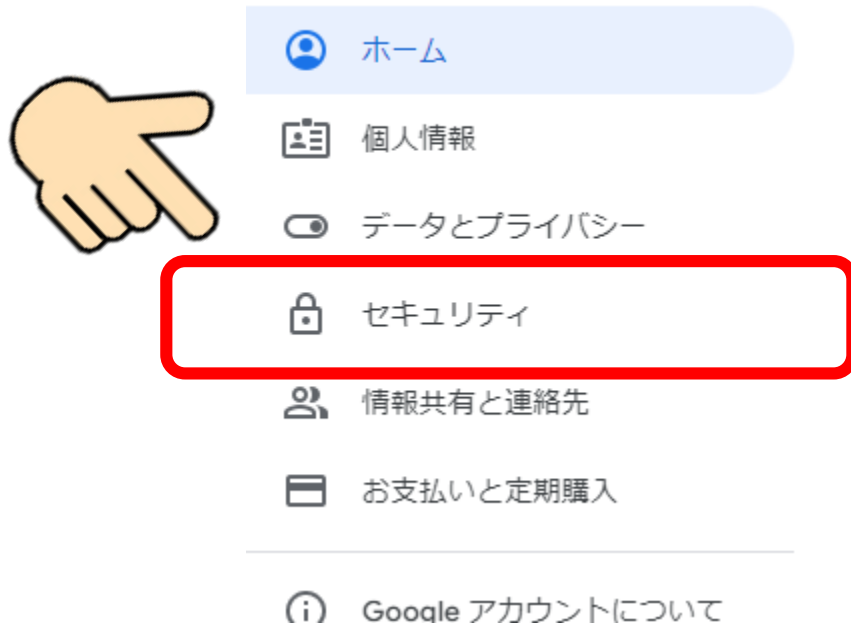
パスワード変更の方法

『Googleアカウントを管理』をタップしましょう



パスワード変更の方法

『セキュリティ』をタップしましょう



ようこそ、[ユーザー名] さん

Google サービスを便利にご利用いただけるよう、情報、プライバシー、セキュリティを

コンテンツの移行

メールと Google ドライブのファイルを別の

パスワード変更の方法

Googleへログインの『パスワード』をタップしましょう

セキュリティ
アカウントを安全に保つために役立つ設定、おすすめの情報

アカウントを保護
セキュリティ診断でお使いのアカウントを確認した結果、推奨される対応はありませんでした

詳細を表示


最近のセキュリティ関連のアクティビティ

パスワードを変更しました	9:04 - 日本、千葉県	>
Windows での新しいログイン	6月15日 - 日本、千葉県	>
Google Intel Gemini Lake Chromebook での新しいログイン	6月6日 - 日本、千葉県	>

セキュリティ関連のアクティビティを確認

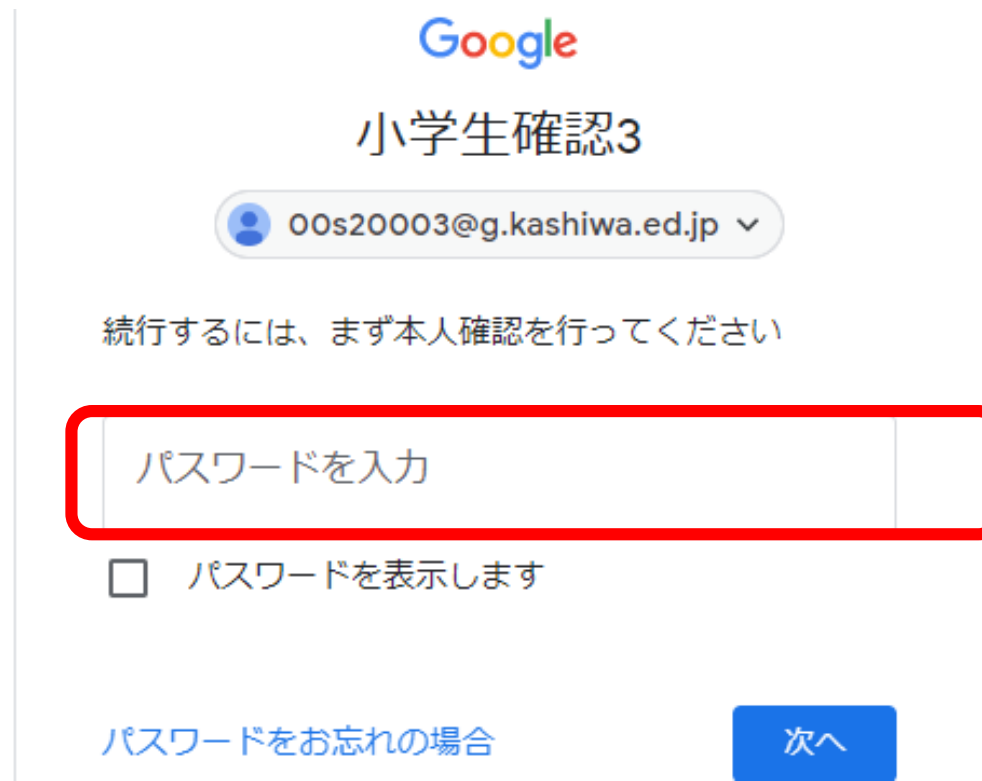
Google へのログイン

パスワード	前回の変更: 9:06	>
2段階認証プロセス	オフ	>



パスワード変更の方法

本人確認のパスワードを求められるので、
今までのパスワードを入力しましょう



The screenshot shows a Google account verification page. At the top is the Google logo, followed by the text '小学生確認3'. Below that is a dropdown menu showing the email address '00s20003@g.kashiwa.ed.jp'. A message reads '続行するには、まず本人確認を行ってください'. A red rectangular box highlights the password input field, which contains the placeholder text 'パスワードを入力'. Below the input field is a checkbox labeled 'パスワードを表示します'. At the bottom left, there is a link 'パスワードをお忘れの場合', and at the bottom right, there is a blue button labeled '次へ'.

パスワード変更の方法

新しいパスワードを入力します

①新しいパスワードを入力します

②新しいパスワードを再度入力します

③『パスワードを変更』をクリック

← パスワード

安全なパスワードを選択し、他のアカウントでは再利用しないでください。
[詳細](#)

パスワードを変更すると、一部の例外を除き、デバイスからログアウトされます。

新しいパスワード

パスワードの安全度:

8文字以上にしてください。別のサイトで使用しているパスワードや、すぐに推測できる単語（たとえばペットの名前）は使用しないでください。[理由](#)

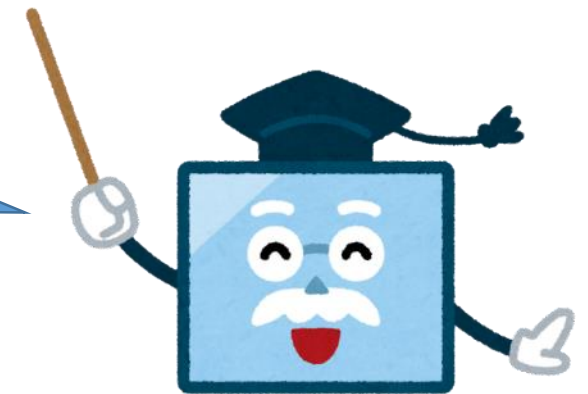
新しいパスワードを確認

パスワードを変更

パスワード変更の方法

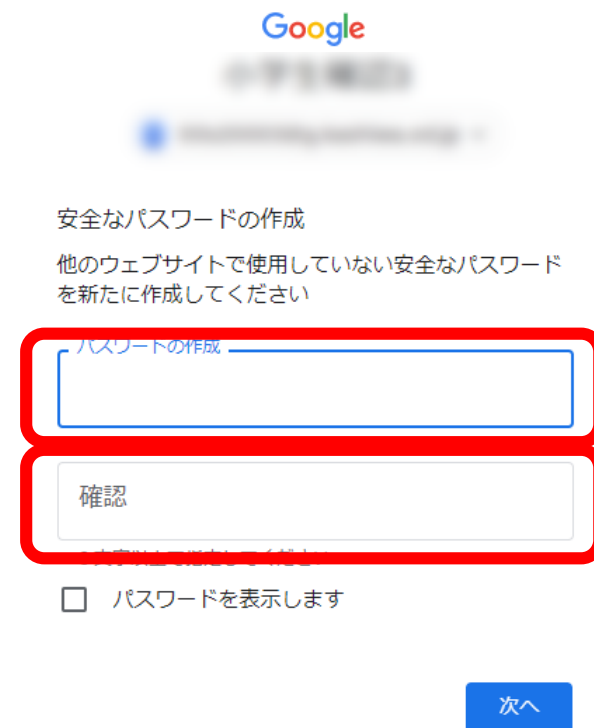
以上でパスワードの変更は終了です。

パスワードは
他の人に知られたり、忘れたり
することがないように
きちんと自己管理をしましょう



もしパスワードを忘れてしまったら

- すぐに担任の先生に報告し、共通パスワード「Kashi-02」に設定してもらいましょう。
- 再度ログインすると新しいパスワードの入力が求められます。再度入力し 忘れないよう自分でしっかり管理をしましょう。



Google

安全なパスワードの作成

他のウェブサイトで使用していない安全なパスワードを新たに作成してください

パスワードの作成

確認

パスワードを表示します

次へ