

## 教師用 PC(Windows)での無線プロジェクタ投影方法 (モデレーター接続編)


モデレーターとして接続すると、教師側で生徒画面の投影をコントロールすることができます

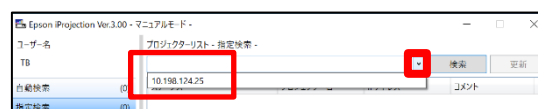
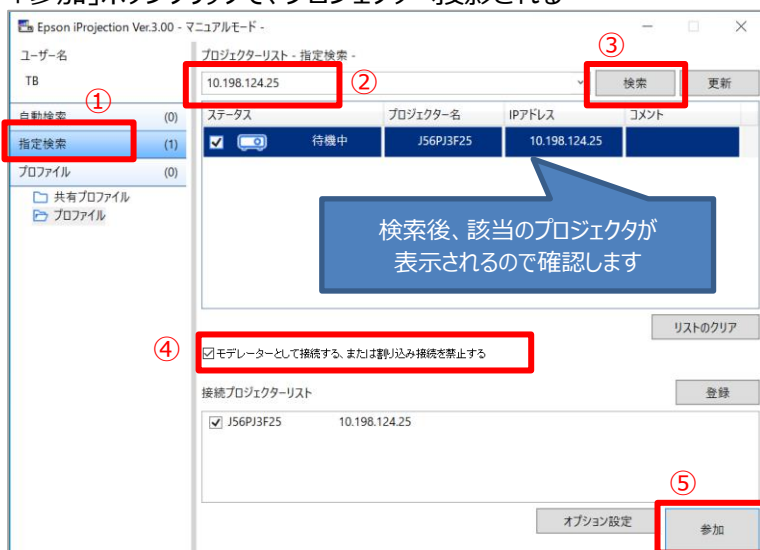
### 教師用の PC を iProjection でプロジェクタに接続・投影する

プロジェクタの入力を「LAN」接続にする



#### 【教師の接続】

- ① 教師用の PC で iProjection (プロジェクタ投影)  を起動
- ② 教室の該当プロジェクタの IP アドレスを確認する (本体にテプラで貼ってある)
- ③ 「指定検索」を選択し、プロジェクタの IP アドレスを入力し、「検索」する (検索結果のプロジェクタ名が表示)
- ④ 「モデレーターとして～」にチェックを入れる
- ⑤ 「参加」ボタンクリックで、プロジェクタへ投影される



※2 度目からはプルダウンでリスト表示されますので、選択して利用できます

#### 【児童生徒の接続】

- 児童生徒の端末 (Chromebook または iPad) で iProjection (プロジェクタ投影) を起動して接続



#### 【教師のモデレーター操作】 ※児童生徒がプロジェクタに接続後、行ってください。

- ① ツールバーの「サムネイル表示」(接続されている児童生徒の画面一覧) を押す



- ② 表示したい画面 (最大 4 画面) にチェックを入れて「投写」を押す



- ③ ツールバーの「全ユーザーの切断」で全員の接続を切断する

