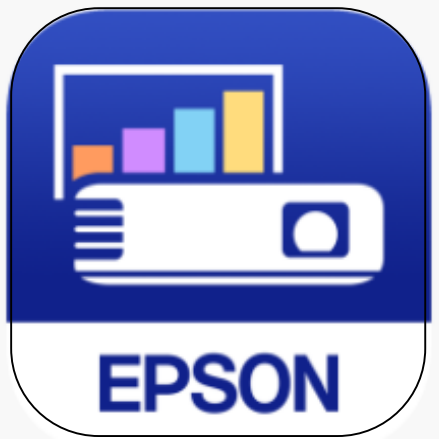


iPadのがめんを
プロジェクタにうつすために
(はじめてのせってい)

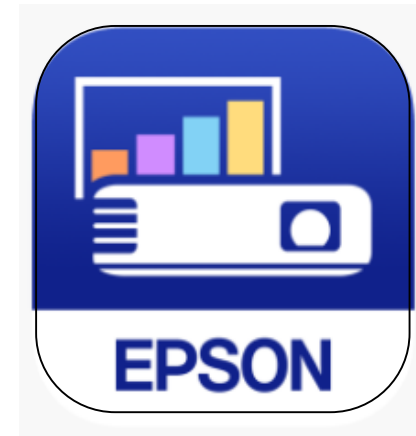


あいぷろじえくしょん
iProjection

あいぷろじえくしょん
iProjectionをつかうために

じぶん きょうしつ とうろく
自分の教室の 프로젝터를登録しましょう

iProjectionアプリをタップしましょう



プライバシーのメッセージは
どうい
「同意する」をタップしましょう

プライバシーステートメントと使用許諾

Epson iProjectionのプライバシーステートメントには、本アプリケーションの利用中にセイコーエプソン株式会社が集める情報について記述されています。
利用状況調査にご協力いただける場合は、下記チェックボックスにチェックを入れてください。
本機能はアプリ設定メニュー内[利用状況調査]で後からも変更可能です。

また、本アプリケーションを利用開始するには、Epson iProjectionの使用許諾及びプライバシーステートメントに同意する必要があります。

利用状況調査に協力する

同意する

メッセージの かくにん

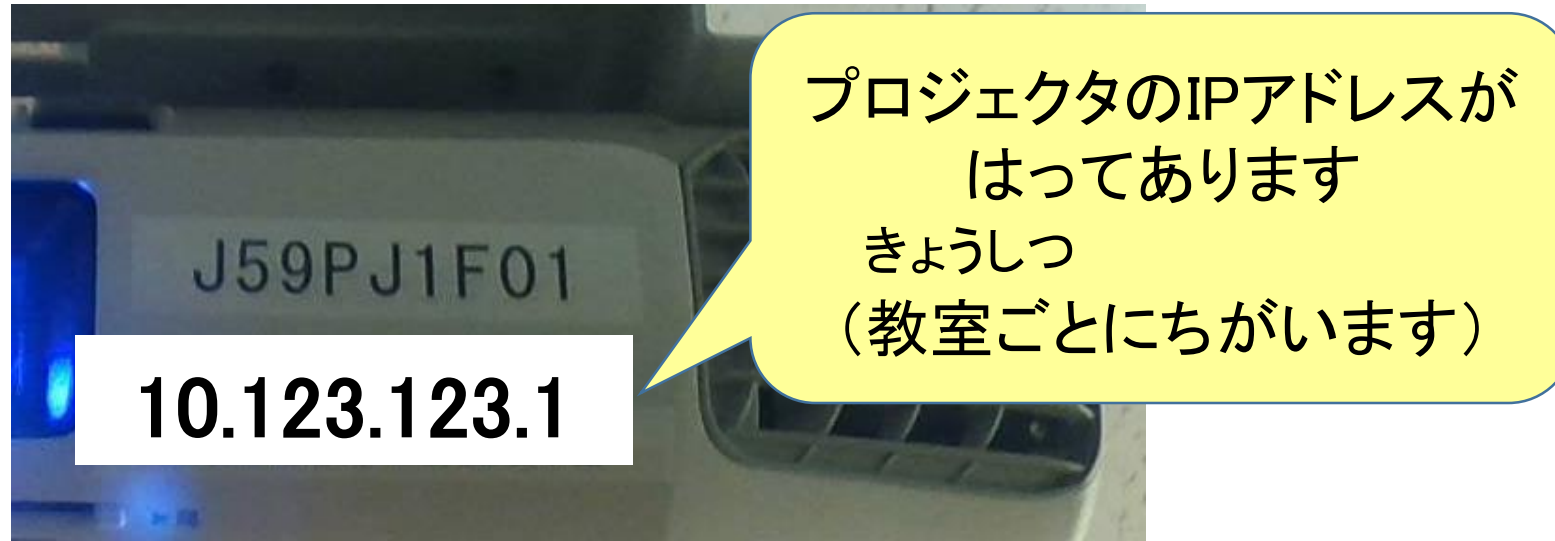
せつぞく
接続のメッセージは「OK」を
タップしましょう



カメラのメッセージは「OK」を
タップしましょう



IPアドレスの かくにん

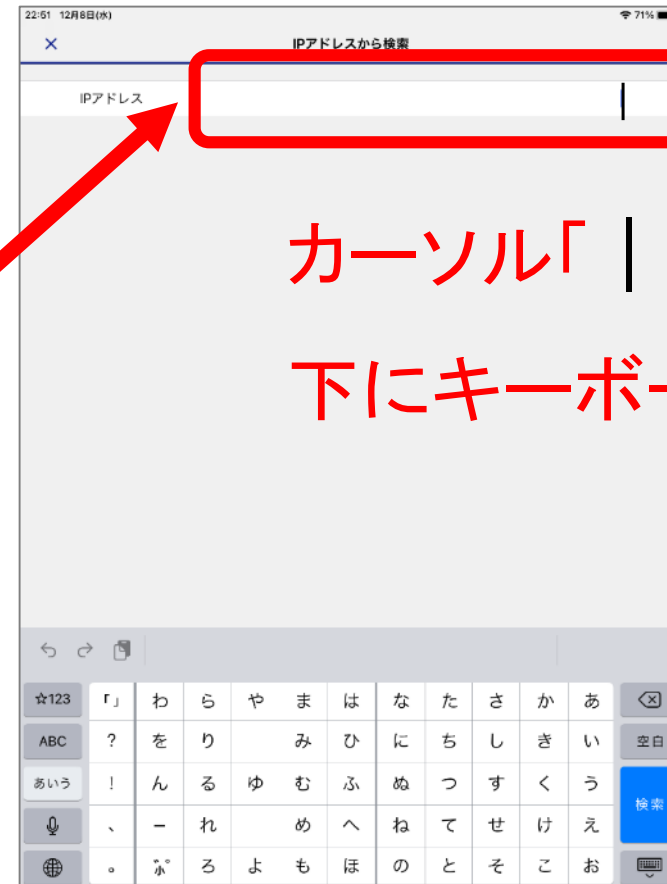
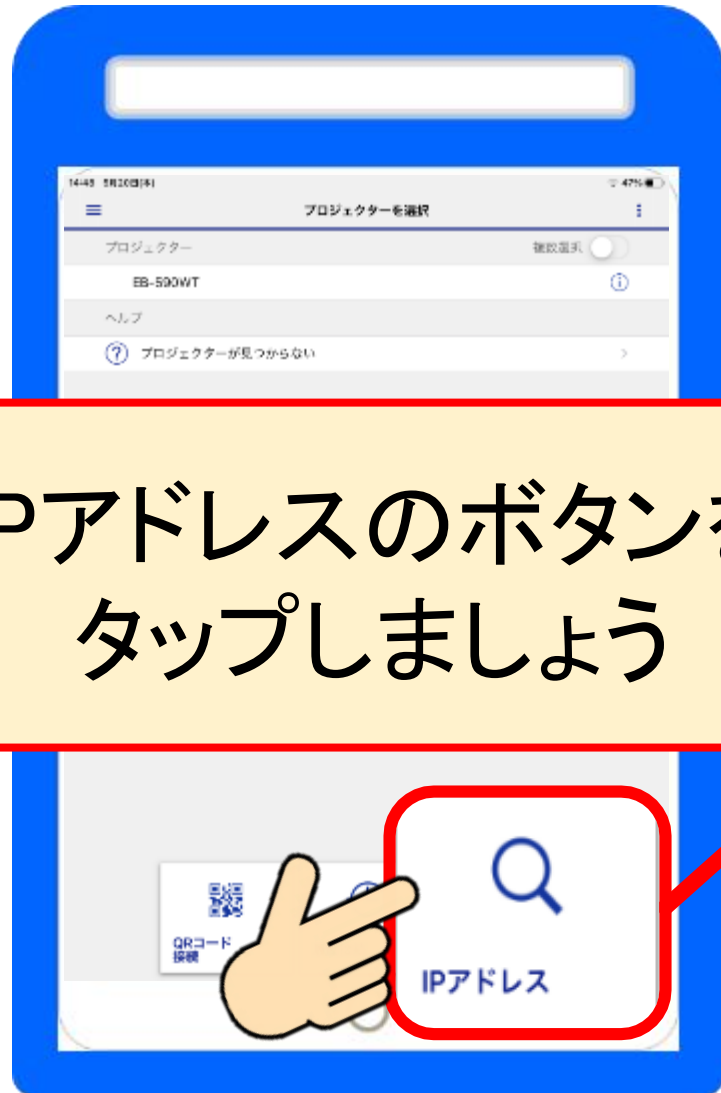


こくばん か かくにん
黒板に書いてあるIPアドレスを確認しましょう

IPアドレスの とうろく

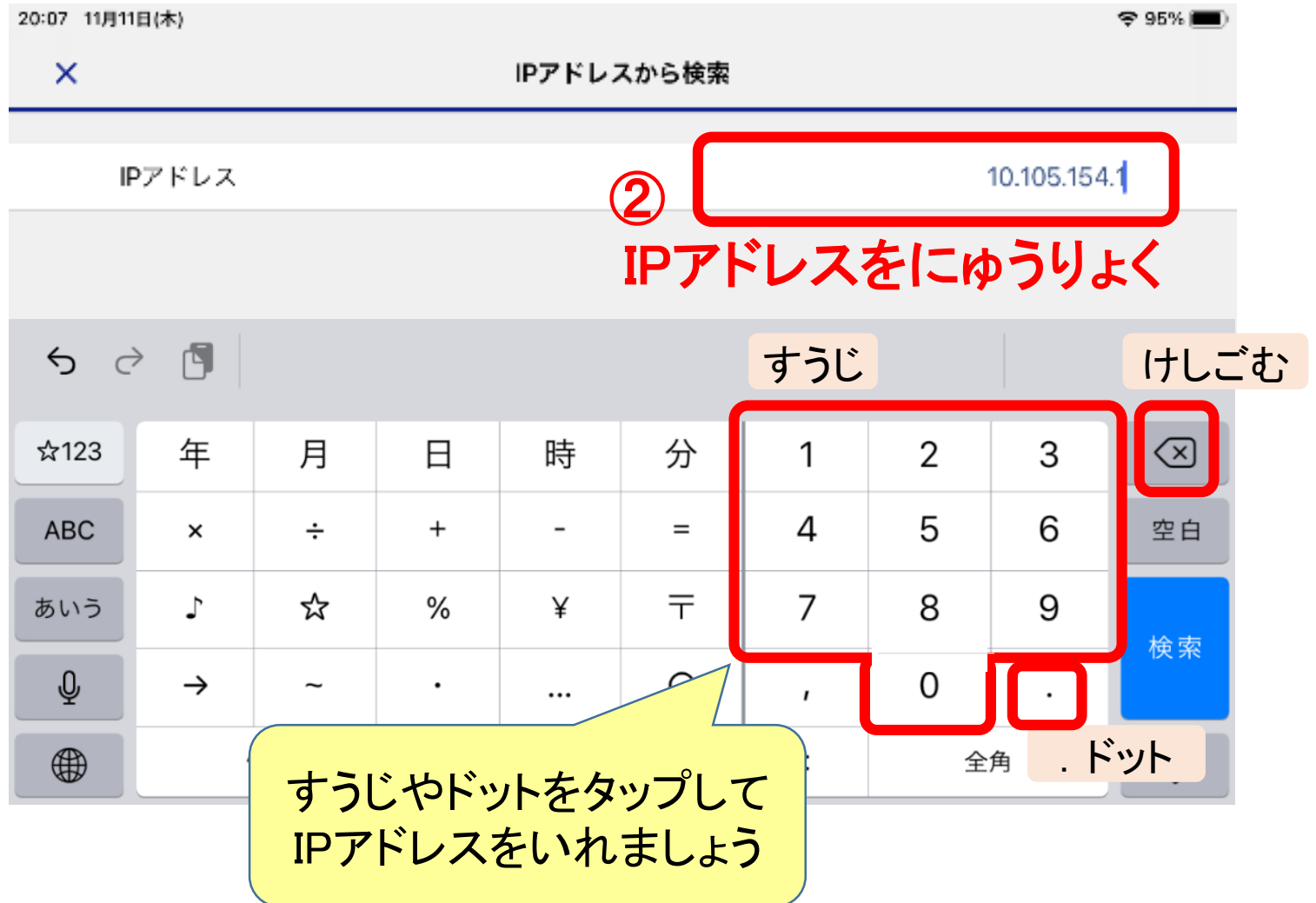
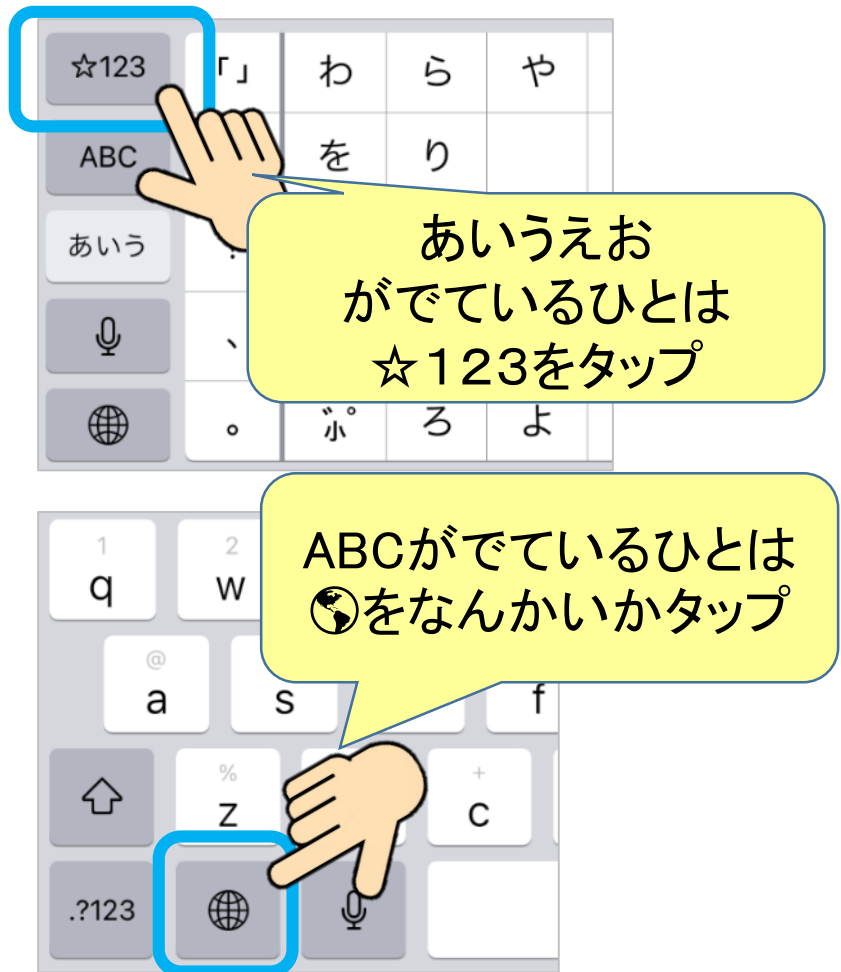
IPアドレスのボタンを
タップしましょう

カーソル「|」がでて
下にキーボードがでます



にゅうりよく キーボードからIPアドレスを入力

① すうじをだしましよ



プロジェクタと せつぞく



IPアドレスをかくにんしたら



をおしましよ



このメッセージが表示されたら
じゅんぴかんりよう
準備完了です

せってい かんりょう

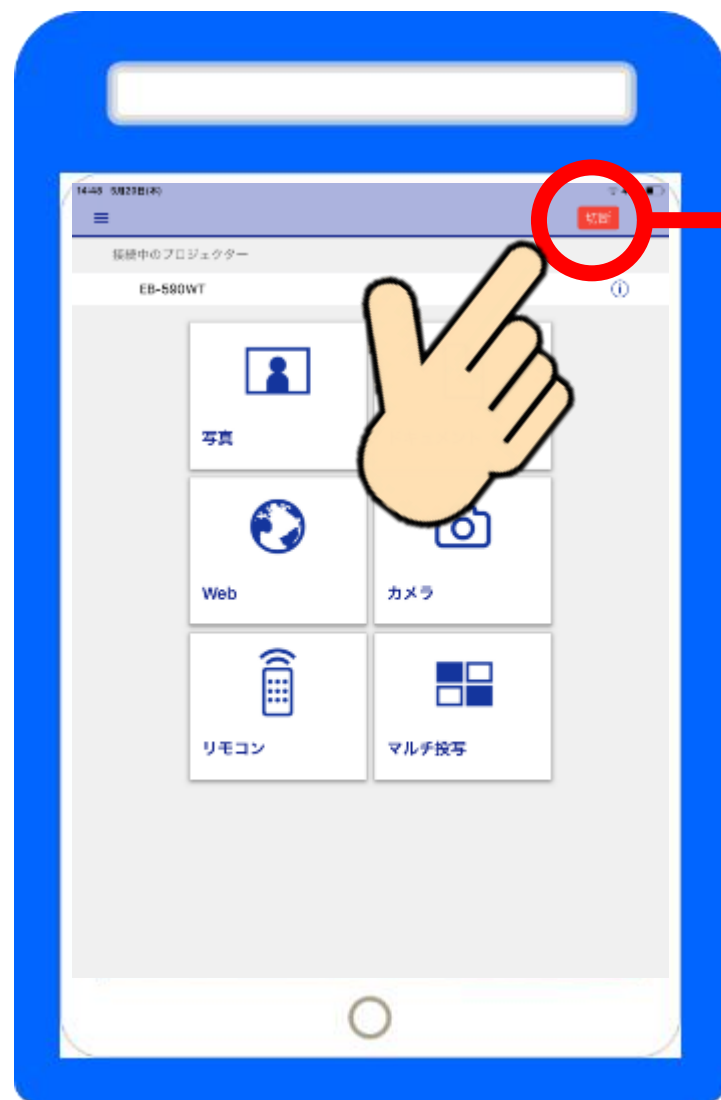
メッセージは「あとで^{とうしゃ}投写」を
タップしましょう



iProjectionの
はじめのがめんにも
どります

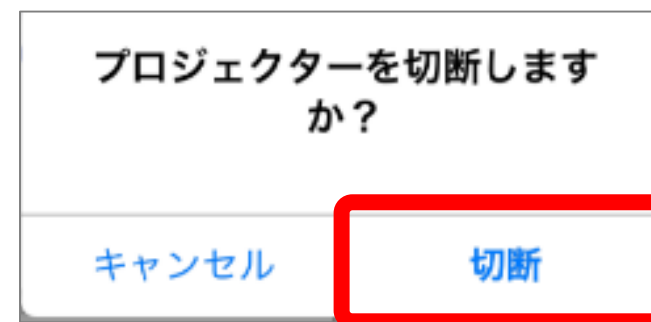


「iProjection」のおわりかた



あか
赤いボタンをタップ

「iProjection」のおわりかた



せつだん
切断をタップ