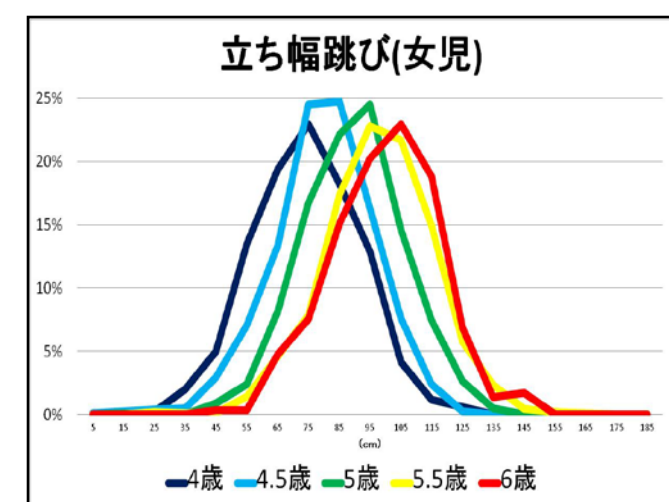
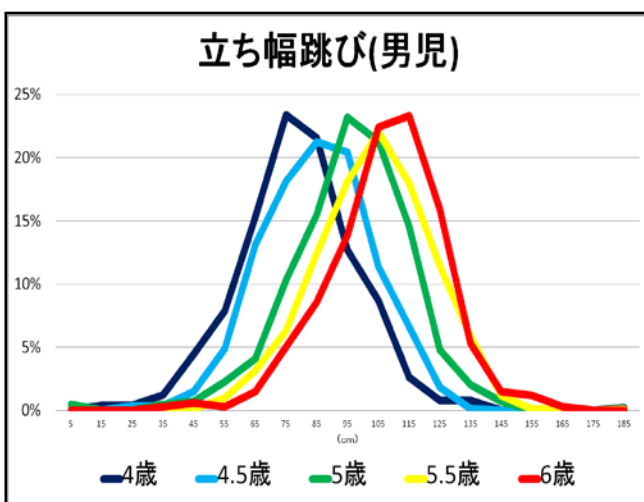
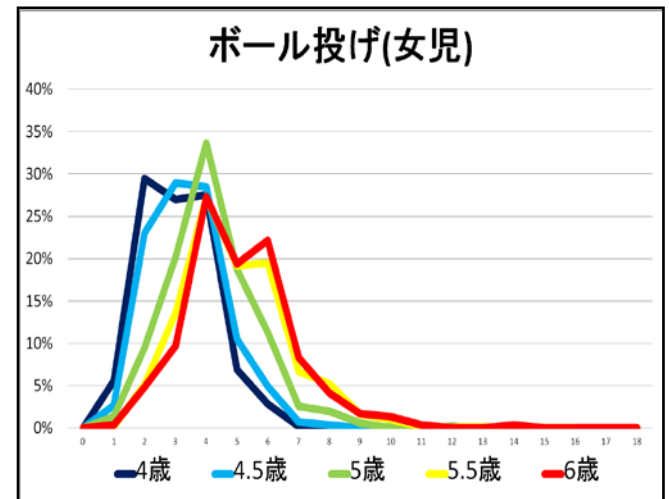
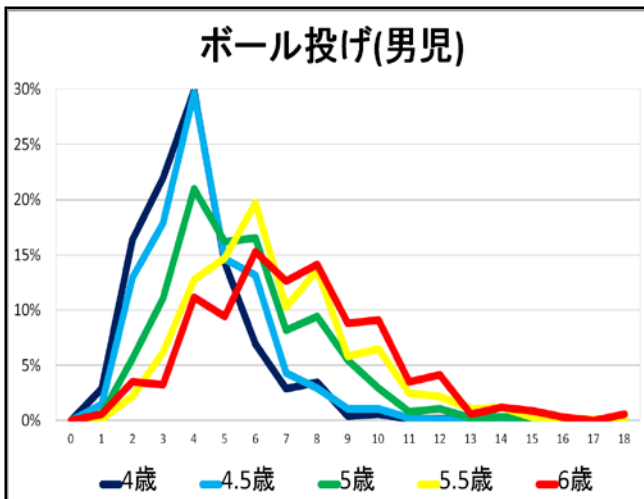
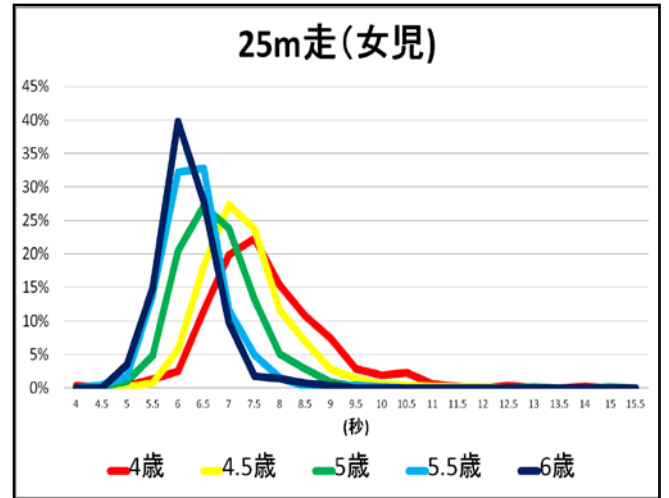
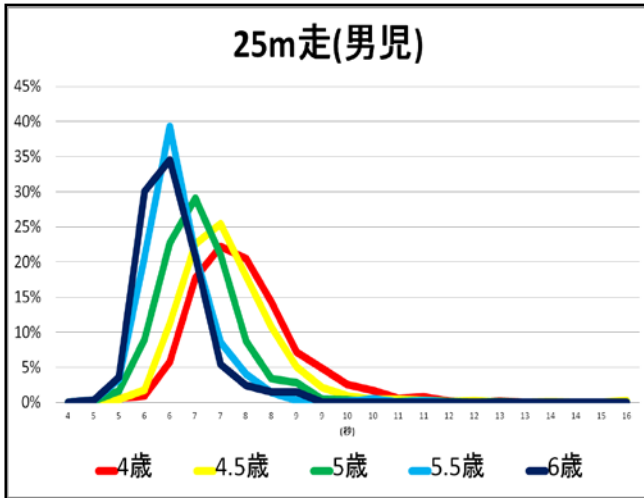


### Ⅲ 結果と考察

#### 1 運動能力測定値の分布

《基本3種目》 ※必ず実施



全ての種目において、成長と共に測定値の伸びがみられる。また、次項で示すとおり、種目により差異はあるが、分布はこの5年間、全国調査(2008年)の分布(グラフは省略)とほぼ一致しており、柏市の幼児の運動能力は、全国平均に比べて同じ傾向にある。

## 2 運動能力の発達傾向

柏市全体と全国調査（2008年）の「平均値」「標準偏差」の比較

～男児～

\* p<0.05

\*\* p<0.01

種目	年齢	柏市(2013)				柏市(2014)				全国調査		
		平均	SD	(人数)		平均	SD	(人数)		平均	SD	(人数)
25m 走 (秒)	4歳児前半	7.90	1.35	447	**	7.66	1.04	518	**	8.11	1.03	(601)
	4歳児後半	7.31	1.03	797		7.36	1.01	952		7.33	0.87	(986)
	5歳児前半	6.78	1.07	878		6.82	0.83	860	**	6.92	0.82	(1,126)
	5歳児後半	6.38	.91	862	**	6.38	0.70	926	**	6.48	0.69	(1,125)
	6歳児前半	6.19	.65	383		6.25	0.65	333		6.19	0.71	(1,160)
	6歳児後半									6.12	0.61	(235)
立ち幅跳び (cm)	4歳児前半	76.4	19.1	434		77.3	19.3	498		76.3	19.5	(660)
	4歳児後半	84.5	19.1	763	**	83.4	17.6	862	**	86.5	19.5	(1,077)
	5歳児前半	93.6	18.9	846		94.2	19.1	836		93.0	20.0	(1,223)
	5歳児後半	101.7	18.9	852	*	101.9	18.6	918		103.1	18.6	(1,258)
	6歳児前半	106.9	20.1	375	**	106.0	18.6	375	**	114.1	18.5	(1,277)
	6歳児後半									113.8	19.5	(272)
テニスボール投げ (m)	4歳児前半	3.9	1.6	451	*	4.1	1.7	519		4.1	1.7	(460)
	4歳児後半	4.7	1.9	787	**	4.5	2.0	951	**	5.2	2.2	(696)
	5歳児前半	5.7	2.3	867	**	5.7	2.4	858	**	6.1	2.6	(779)
	5歳児後半	6.7	2.6	843	**	6.8	2.6	924	**	7.2	2.9	(765)
	6歳児前半	7.2	3.0	378	**	7.4	3.0	340	**	8.8	3.6	(775)
	6歳児後半									9.1	3.8	(167)
両足連続跳び越し (秒)	4歳児前半	7.12	3.19	51		7.12	3.19	51	*	8.14	3.05	(581)
	4歳児後半	5.61	1.17	78		5.61	1.17	78	**	6.89	2.68	(929)
	5歳児前半	5.28	1.13	100		5.28	1.13	100	**	6.38	2.15	(1,044)
	5歳児後半	4.81	.87	82		4.81	.87	82	**	5.72	1.70	(1,058)
	6歳児前半	4.71	1.22	36		4.71	1.22	36	*	5.25	1.39	(1,081)
	6歳児後半									5.03	1.10	(220)
体支持持続時間 (秒)	4歳児前半	18.0	12.4	55		16.5	19.3	56		18.2	18.0	(657)
	4歳児後半	28.7	28.7	78		22.6	21.4	97		24.1	20.8	(1,055)
	5歳児前半	33.1	31.1	109		24.6	20.2	87	**	33.8	28.5	(1,211)
	5歳児後半	37.2	27.6	102		47.3	39.8	105		44.8	33.7	(1,231)
	6歳児前半	43.8	33.9	41		33.7	17.9	41	**	57.7	40.3	(1,250)
	6歳児後半									64.1	42.7	(248)

注1) 全国調査は、森らの調査（「2008年の全国調査からみた幼児の運動能力」体育の科学、60-1:54-66, 2010）をもとにした。

注2) 図中の『\*』『\*\*』のついている箇所は、有意差(統計上、確率的には偶然とは考えにくい意味のある差)が認められたグループ

注3) 2014年度は、25m走・立ち幅跳び・テニスボール投げの3種目は研究参加園全園で実施し、両足連続跳び越し・体支持持続時間は希望園の実施である。

種目	年齢	柏市(2013)			柏市(2014)			全国調査		
		平均	SD	(人数)	平均	SD	(人数)	平均	SD	(人数)
25m 走 (秒)	4 歳児前半	7.83	1.52	435 **	7.93	1.13	529 **	8.44	1.21	(608)
	4 歳児後半	7.55	1.00	836	7.52	0.85	862	7.57	0.99	(927)
	5 歳児前半	6.93	.95	746 **	6.97	0.84	810 **	7.15	0.83	(1,074)
	5 歳児後半	6.49	.84	771 **	6.51	0.64	910 **	6.66	0.68	(1,070)
	6 歳児前半	6.23	1.04	385 **	6.39	0.59	287	6.38	0.59	(1,078)
	6 歳児後半							6.30	0.57	(225)
立ち幅跳び (cm)	4 歳児前半	72.5	18.1	416	72.7	16.8	506	71.7	17.8	(697)
	4 歳児後半	79.8	16.8	791	78.2	16.2	795 *	79.7	17.7	(1,035)
	5 歳児前半	88.3	16.6	725 **	87.8	16.5	796 **	86.0	18.3	(1,181)
	5 歳児後半	95.2	17.2	762	96.2	17.5	904	96.0	17.1	(1,170)
	6 歳児前半	97.7	19.2	378 **	98.3	17.2	292 **	102.8	16.1	(1,188)
	6 歳児後半							102.5	17.2	(250)
テニス ボール投げ (m)	4 歳児前半	3.2	1.1	433	3.2	1.2	519 *	3.1	1.1	(479)
	4 歳児後半	3.6	1.2	827 **	3.5	1.2	864 **	3.8	1.3	(675)
	5 歳児前半	4.2	1.5	740 *	4.3	1.4	812	4.3	1.4	(758)
	5 歳児後半	5.0	1.6	757 *	5.1	1.7	913 **	4.9	1.6	(707)
	6 歳児前半	5.2	1.7	377 **	5.2	1.8	289 **	5.7	1.8	(711)
	6 歳児後半							5.6	1.7	(165)
両足連続 跳び越し (秒)	4 歳児前半	7.25	3.11	43	7.39	2.78	48	8.17	2.80	(618)
	4 歳児後半	5.87	1.34	90	6.30	1.93	106 **	6.93	2.22	(880)
	5 歳児前半	5.20	1.09	114	5.51	1.36	74 **	6.40	1.89	(1,046)
	5 歳児後半	4.70	.73	93	4.95	1.08	106 **	5.63	1.27	(991)
	6 歳児前半	4.59	.59	30	4.73	0.85	36 **	5.35	1.18	(1,028)
	6 歳児後半							5.21	0.90	(206)
体支持 持続時間 (秒)	4 歳児前半	21.7	16.7	47	14.0	14.8	47	16.6	16.7	(684)
	4 歳児後半	22.6	21.7	84	23.2	23.1	92	26.8	22.8	(1,005)
	5 歳児前半	31.6	27.1	125	32.7	27.6	81	31.9	26.5	(1,150)
	5 歳児後半	44.8	38.6	113	43.1	37.5	121	45.2	34.2	(1,130)
	6 歳児前半	52.9	43.3	36	56.4	40.7	40	53.8	39.0	(1,136)
	6 歳児後半							54.0	36.2	(232)

○「25m走」…ほとんどの年齢段階で、柏市全体の方が全国平均より高い値か同等であった。  
 ○「立ち幅跳び」…全国平均と比べると、年齢段階によって偏りがみられた。  
 ○「テニスボール投げ」…男女共に全国平均より低い値の年齢段階が多いが、全体的に昨年度よりも伸びがみられた。

柏市全体の発達傾向として短い距離を速く走ることは優れている。ボール投げに課題があるのは昨年度と同様であるが、昨年度と比較してみると、記録に若干の伸びがみられた。

2010年度の記録と比較すると、25m走と立ち幅跳びはほとんどの年齢段階で伸びている。しかし、ボール投げに関しては、変化がほとんどみられなかった。

# 運動能力判定基準表(2013作成)

項目	評定	男 児				
		4歳	4歳半	5歳	5歳半	6歳
25走 (秒)	5	~6.5	~ 6.2	~ 5.7	~ 5.4	~ 5.4
	4	6.6 ~ 7.2	6.3 ~ 6.8	5.8 ~ 6.3	5.5 ~ 6.0	5.5 ~ 5.9
	3	7.3 ~ 8.1	6.9 ~ 7.4	6.4 ~ 7.0	6.1 ~ 6.5	6.0 ~ 6.3
	2	8.2 ~ 9.6	7.5 ~ 8.7	7.1 ~ 8.0	6.6 ~ 7.3	6.4 ~ 6.9
	1	9.7 ~	8.8 ~	8.1 ~	7.4 ~	6.8 ~
立ち幅跳び (cm)	5	105 ~	111 ~	121 ~	129 ~	134 ~
	4	87 ~ 104	95 ~ 110	103 ~ 120	112 ~ 128	118 ~ 133
	3	67 ~ 86	76 ~ 94	86 ~ 102	93 ~ 111	100 ~ 117
	2	49 ~ 66	56 ~ 75	68 ~ 85	74 ~ 92	77 ~ 99
	1	0 ~ 48	0 ~ 55	0 ~ 67	0 ~ 73	0 ~ 76
テニスボール投げ (m)	5	7.0 ~	8.0 ~	9.5 ~	11.0 ~	12.5 ~
	4	5.0 ~ 6.5	6.0 ~ 7.5	7.0 ~ 9.0	8.0 ~10.5	8.5 ~ 12.0
	3	3.5 ~ 4.5	4.0 ~ 5.5	5.0 ~ 6.5	6.0 ~ 7.5	6.0 ~ 8.0
	2	2.5 ~ 3.0	2.5 ~ 3.5	3.5 ~ 4.5	3.5 ~ 5.5	4.0 ~ 5.5
	1	0 ~ 2.0	0 ~ 2.0	0 ~ 3.0	0 ~ 3.0	0.0 ~ 3.5
両足連続跳び (秒)	5	~ 4.4	~ 4.3	~ 4.1	~ 3.9	~ 3.9
	4	4.5 ~ 5.2	4.4 ~ 5.0	4.2 ~ 4.8	4.0 ~ 4.5	4.0 ~ 4.4
	3	5.3 ~ 7.0	5.1 ~ 6.4	4.9 ~ 5.7	4.6 ~ 5.3	4.5 ~ 5.1
	2	7.1 ~ 10.9	6.5 ~ 9.8	5.8 ~ 7.8	5.4 ~ 6.6	5.2 ~ 6.2
	1	11.0~	9.9 ~	7.9 ~	6.7 ~	6.3 ~
体支持持続時間 (秒)	5	41 ~ 180	54 ~ 180	75 ~ 180	101 ~ 180	117 ~ 180
	4	19 ~ 40	25 ~ 53	36 ~ 74	50 ~100	54 ~ 116
	3	7 ~ 18	10 ~ 24	17 ~ 35	21 ~ 49	26 ~ 53
	2	3 ~ 6	3 ~ 9	5 ~ 16	6 ~ 20	10 ~ 25
	1	0 ~ 2	0 ~ 2	0 ~ 4	0 ~ 5	0 ~ 9

項目	評定	女 児				
		4歳	4歳半	5歳	5歳半	6歳
25走 (秒)	5	~ 6.5	~ 6.3	~ 5.9	~ 5.6	~ 5.5
	4	6.6 ~ 7.2	6.4 ~ 6.9	6.0 ~ 6.5	5.7 ~ 6.1	5.6 ~ 5.9
	3	7.3 ~ 8.2	7.0 ~ 7.7	6.6 ~ 7.1	6.2 ~ 6.7	6.0 ~ 6.4
	2	8.3 ~ 9.5	7.8 ~ 8.9	7.2 ~ 8.0	6.8 ~ 7.4	6.5 ~ 7.1
	1	9.6 ~	9.0 ~	8.1 ~	7.5 ~	7.2 ~
立ち幅跳び (cm)	5	99 ~	104 ~	112 ~	121 ~	126 ~
	4	83 ~ 98	89 ~ 103	98 ~ 111	103 ~ 120	108 ~ 125
	3	64 ~ 82	73 ~ 88	81 ~ 97	90 ~ 102	91 ~ 107
	2	46 ~ 63	56 ~ 72	65 ~ 80	71 ~ 89	71 ~ 90
	1	0 ~ 45	0 ~ 55	0 ~ 64	0 ~ 70	0 ~ 70
テニスボール投げ (m)	5	5.5 ~	6.0 ~	7.0 ~	8.0 ~	8.5 ~
	4	4.0 ~ 5.0	5.0 ~ 5.5	5.5 ~ 6.5	6.0 ~ 7.5	6.5 ~ 8.0
	3	3.0 ~ 3.5	3.5 ~ 4.5	4.0 ~ 5.0	4.5 ~ 5.5	4.5 ~ 6.0
	2	2.5	2.5 ~ 3.0	2.5 ~ 3.5	3.5 ~ 4.0	3.5 ~ 4.0
	1	0.0 ~ 2.0	0 ~ 2.0	0 ~ 2.0	0 ~ 3.0	0 ~ 3.0
両足連続跳び (秒)	5	~ 4.5	~ 4.5	~ 4.2	~ 4.1	~ 4.0
	4	4.6 ~ 5.6	4.6 ~ 5.0	4.3 ~ 4.8	4.2 ~ 4.6	4.1 ~ 4.6
	3	5.7 ~ 6.9	5.1 ~ 6.0	4.9 ~ 5.6	4.7 ~ 5.3	4.7 ~ 5.2
	2	7.0 ~ 9.9	6.1 ~ 8.7	5.7 ~ 7.2	5.4 ~ 6.1	5.3 ~ 5.8
	1	10.0 ~	8.8 ~	7.3 ~	6.2 ~	5.9 ~
体支持持続時間 (秒)	5	42 ~ 180	59 ~ 180	71 ~ 180	102 ~ 180	109 ~ 180
	4	19 ~ 41	26 ~ 58	37 ~ 70	49 ~ 101	55 ~ 108
	3	8 ~ 18	10 ~ 25	16 ~ 36	23 ~ 48	25 ~ 54
	2	2 ~ 7	3 ~ 9	4 ~ 15	6 ~ 22	5 ~ 24
	1	0 ~ 1	0 ~ 2	0 ~ 3	0 ~ 5	0 ~ 4