

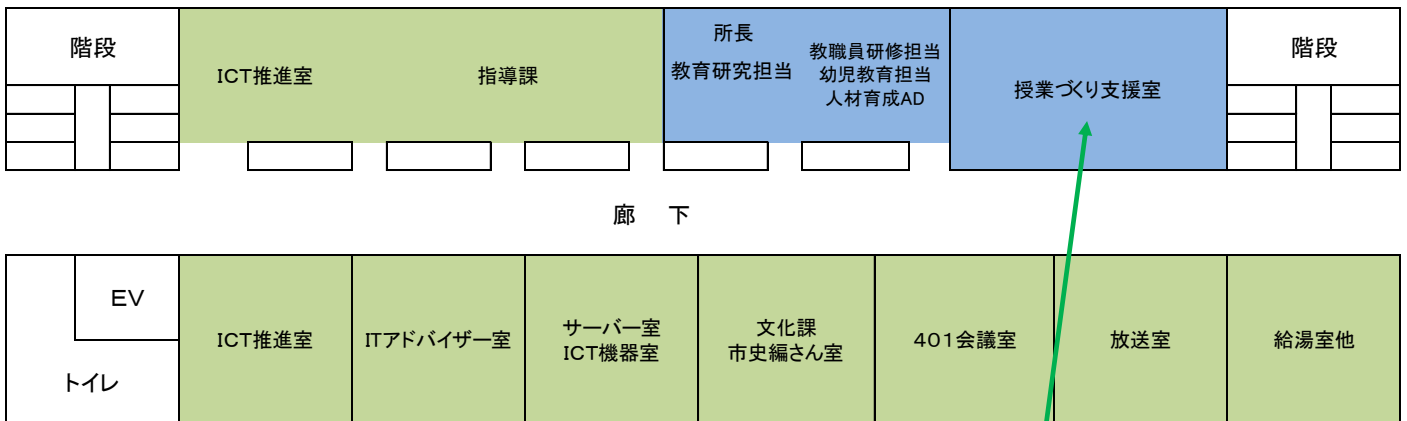
関係職員一覧

R5. 4. 1現在

所員	所長	金岡 幸江
	教育研究	大木 航太 田屋館 英理 柳澤 実希子
	幼児教育	山本 舞
	教職員研修	塩野 和哉 川上 祐子 中村 亮太
	人材育成アドバイザー	杉橋 朋子 山本 和寿
	教育専門アドバイザー	加藤 定浩

配置図

柏市立教育研究所 沼南庁舎4階



豊富な教育図書資料を所蔵し、個人・グループ研修及びカリキュラム開発、調査研究の活用拠点となります。

案内図

- 住所 〒277-8503
柏市大島田48-1
- 電話 04-7191-7387
- FAX 04-7191-7380
- アクセス
(バス) 柏駅東口より、手賀の丘公園・小野塚台
沼南車庫布瀬行きバスで約15分
(昼間)「沼南庁舎バス乗継場」下車徒歩1分
(朝夕)「大木戸」下車徒歩3分





柏市立教育研究所



2023
令和5年 要覧

経営の基本方針

1. 当面する柏市の教育課題解決に即応する事業を行う。
2. 教育現場の実態に即応しつつ、教育実践に結びつく調査研究活動を行う。
3. 経営の重点「つなぐ 支える 教育研究所」
 - (1) 人材育成の拠点となり、柏市人材育成指針及び指標に基づく、教職員の資質能力の育成を通して、「柏市の教育」の推進を図る。
 - (2) 学力・学習状況調査のデータ管理・分析及び活用の拠点となり、学力・学習状況調査の結果を活用した学校訪問や、情報の積極的な発信等を通して、「柏市の教育」の推進を図る。
 - (3) 幼稚園，保育園，認定こども園，小学校，中学校，高等学校，大学，委員会内各課，その他関係機関との連携の拠点となり，学校や時代のニーズに対応した，研修や学校支援を通して，「柏市の教育」の推進を図る。

事業概要

教員研修

柏市人材育成指針及び指標、並びに柏市学校管理職人材育成指針及び指標に基づく、意図的・計画的な人材育成のために、専門的・実践的な研修を実施する。

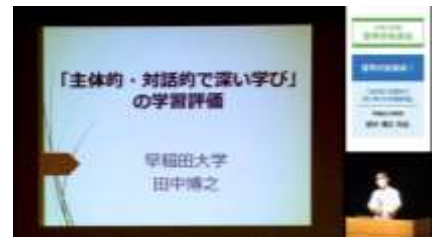
● 悉皆研修 (年次・新任)	小中初任者研修
	小中2年目研修
	小中3年目研修
	中堅教諭等資質向上研修Ⅰ
	中堅教諭等資質向上研修 plus
	専門研修
	新任校長研修
	2年目校長研修
	新任教頭研修
● 悉皆研修(職務①)	小学校スタートカリキュラム研修
● 悉皆研修(職務②)	初任者研修指導教員研修
	新任講師研修
● 特別研修	大学連携講座
	夏季研修講座
	算数科スキルアップ研修
● 授業づくり支援室の運営	



初任研で協議をする小中初任者



教育長の講話を受講する新任校長



夏季研修講座の動画配信

幼児教育

架け橋期における教育内容の研究や、幼稚園・保育園・認定こども園における幼児教育の研究、小学校と幼稚園・保育園・認定こども園との連携等について研究し成果を広める。

● 幼児教育の研究・研修	幼児教育共同実践研究
	乳幼児保健懇話会
● 幼保こ小連携の推進	幼保こ小連絡協議会

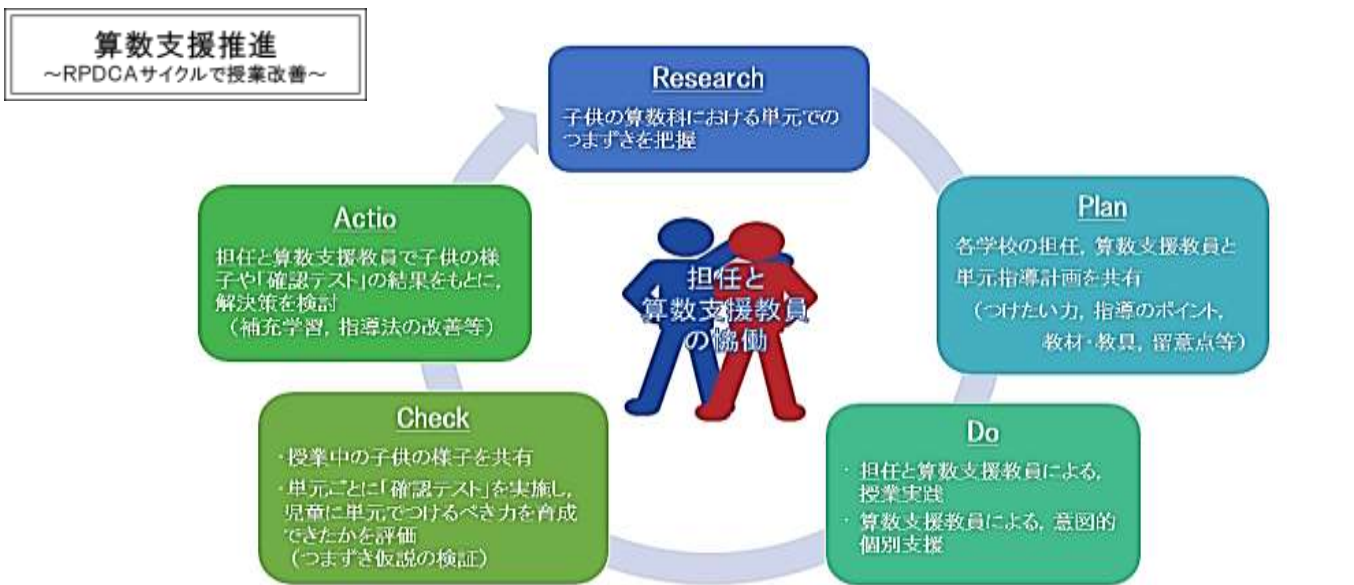


幼児教育共同実践研究報告会

教育研究

各小中学校の目指す児童像・付けたい力や、教員個人の学ぶ意欲に対する課題解決に應える。

●教育課題支援	算数支援推進 希望研修講座（ミニ研修） 研究支援 大学主催講座の奨励
●調査・研究	全国学力・学習状況調査の実施 柏市学力・学習状況調査の実施 学力・学習状況調査のデータ管理・分析 教職員教育実践記録



令和5年度は、算数支援教員を14校に各1名配置します。

●算数支援教員の担当業務

- ① 児童への指導・支援（担任との協働）
- ② 担任への授業づくり支援
- ③ 教材・教具等の準備
- ④ 評価の補助
- ⑤ 授業補助
- ⑥ 担任の指導のもと、同単元・同時間・同内容部分において、
少人数に分けられた別教室での単独指導
(学校長が許可した場合に限る)



算数支援教員による授業補助

希望研修講座(ミニ研修)

学ぶほどに学びたいことが増える時間をあなたに

学びの裾野を広げる

様々な実践者の実践に関心を持ち、
自身の興味・関心を広げ、
新たなチャレンジや学び初めのきっ
かけを参加者がつかむことをねらう。

・今までどおりでいいや
・過去の経験でやっていた
・新たなチャレンジは護が重い



希望研修
(ミニ研修)
きっかけ



・〇〇を私なりにやってみよう！
・〇〇について勉強してみよう！
・新しいアイデア発見！